

Promis le ciel



« La maîtrise dont fait montre sa réalisatrice et la sincérité de ses comédiennes en font une excellente proposition cinématographique. » **France Info Culture**

Niki de Saint-Phalle



« Charlotte Le Bon livre une incarnation si électrisante et émouvante qu'elle sonne comme le plus bel hommage que l'on pouvait rendre à l'artiste. » **Le Parisien**

Premières Lunes

« Premières Lunes propose de déconstruire les stéréotypes et de montrer la diversité des expériences féminines à travers le monde. » **Le blog du cinéma**

Des preuves d'amour



« Au sortir de ce film dans lequel on a partagé les doutes, les rires, les disputes minuscules et l'amour des héroïnes, on a le cœur un peu plus large, avec l'envie farouche de dire à ceux qu'on aime qu'on les aime. » **Le Dauphiné Libéré**

Fantastique

« Ce documentaire constitue un outil précieux pour aborder des thématiques essentielles comme la construction de soi par le corps, les responsabilités précoces, les inégalités de genre et la solidarité féminine. » **Le café pédagogique**

Thelma et Louise

« Aujourd'hui considéré comme un porte-drapeau de la cause des femmes, dont les formidables Thelma et Louise sont devenues les éternelles ambassadrices. » **Télérama**

TARIF PAR SÉANCE

Tarif plein : 5,50 €
Tarif réduit : 4,50 €
Tarif abonné : 5 €
Tarif abonné jeune : 4 €

Ciné Laudon

12, impasse de l'Eglise
74410 Saint-Jorioz



Suivez-nous sur Facebook :
www.facebook.com/cinelaudon/

Merci à nos sponsors et partenaires



CYCLE THÉMATIQUE

LES FEMMES À L'HONNEUR

12 – 13 – 14 – 15 MARS 2026

En écho à la **Journée internationale des droits de la Femme**, Ciné Laudon vous invite à venir partager sa sélection inédite de 6 films. Continuons à mettre les femmes à l'honneur et partageons ensemble des moments uniques. Entre rires et larmes, courage et résilience, célébrons les femmes sur grand écran !

Jeudi 12 mars

18h30

PROMIS LE CIEL

Vendredi 13 mars

20h30

NIKI DE SAINT-PHALLE

Samedi 14 mars

17h00

PREMIÈRES LUNES

20h30

DES PREUVES D'AMOUR

Dimanche 15 mars

10h30

FANTASTIQUE

17h00

THELMA ET LOUISE

JOUR 1 | SOLIDARITÉ RIME AVEC SORORITÉ

Jeudi 12 mars
18h30

PROMIS LE CIEL



Drame | 1h32 | 2026
De Erige Sehiri

Marie, pasteure ivoirienne et ancienne journaliste, vit à Tunis. Elle héberge Naney, une jeune mère en quête d'un avenir meilleur, et Jolie, une étudiante déterminée qui porte les espoirs de sa famille restée au pays. Quand les trois femmes recueillent Kenza, 4 ans, rescapée d'un naufrage, leur refuge se transforme en famille recomposée tendre mais intranquille dans un climat social de plus en plus préoccupant. *Nommé dans la catégorie Un certain regard, au Festival de Cannes 2025*

JOUR 2 | CRÉER POUR EXISTER

Vendredi 13 mars
20h30

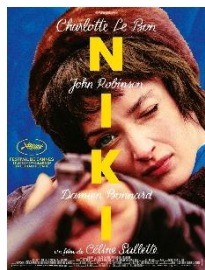
NIKI DE SAINT-PHALLE

Biopic | 1h38 | 2024
De Céline Sallette

Paris 1952, Niki s'est installée en France avec son mari et sa fille loin d'une Amérique et d'une famille étouffantes. Mais malgré la distance, Niki se voit régulièrement ébranlée par des réminiscences de son enfance. Niki trouvera son chemin vers la lumière et dans l'art une arme pour s'en libérer. *Nommé dans la catégorie Un certain regard, au Festival de Cannes 2024*



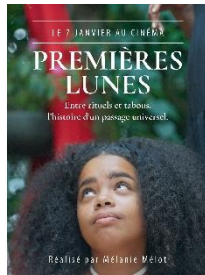
Pot convivial en fin de séance



JOUR 3 | ÊTRE FEMMES, CONFESSIONS INTIMES

Samedi 14 mars
17h00

PREMIÈRES LUNES



Documentaire | 1h02 | 2026
De Mélanie Merlot

Alors que certaines jeunes filles marquent le passage de leurs premières règles par des célébrations, d'autres le taisent ou le redoutent. Ce film explore comment ce vécu redéfinit leur lien avec leur mère, entre traditions, quête d'émancipation et libération des non-dits.

Echanges sur les rites & les parcours de femmes, avec Elodie, ambassadrice de « Kiffe ton cycle » et Angelina, animatrice de cercles de femmes



20h30

DES PREUVES D'AMOUR

Comédie dramatique | 1h37 | 2025
De Alice Douard

Céline attend l'arrivée de son premier enfant. Mais elle n'est pas enceinte. Sous le regard de ses amis, de sa mère et aux yeux de la loi, elle cherche sa place et sa légitimité. *Nommé à la 64^{ème} Semaine de la Critique, au Festival de Cannes*

Entre humour, émotions et questionnements universels sur la parentalité, le film explore les défis intimes liés à la construction d'une famille.



JOUR 4 | S'AFFIRMER POUR S'ÉMANCIPER

Dimanche 15 mars
10h30

FANTASTIQUE



Documentaire | 1h11 | 2026 | **Dès 8 ans**
De Marjolinj Prins

Fanta, contorsionniste de 14 ans, vit à Conakry, en Guinée. À force de jongler quotidiennement entre l'école, le soutien à sa famille et ses entraînements au sein de la troupe où elle est l'une des rares filles, Fanta commence à douter de son rêve le plus cher : participer à la prochaine grande tournée du cirque acrobatique Amoukanama.



Ciné-café : viennoiseries et boissons offertes dès 10h30 ! Début de la projection à 11h

17h00

THELMA ET LOUISE

Comédie dramatique | 2h09 | 1991
De Ridley Scott

Deux amies, Thelma et Louise, frustrées par une existence monotone l'une avec son mari, l'autre avec son petit ami, décident de s'offrir un week-end sur les routes de l'Arkansas. Premier arrêt, premier saloon, premiers ennuis et tout bascule. Un événement tragique va changer définitivement le cours de leurs vies. *Oscar du meilleur scénario original, en 1992*

