



Plouhinec, le 4 mars 2026

## PREVISIONNEL ACTIVATION ZONES TERRESTRES

**OBJET** : Prévion d'activation des zones terrestres du champ de tir de BASEFUSCO/Complexe de tir du Linès-Bégo.

**RÉFÉRENCE** : Semaine 11/2026 du lundi 9 mars 2026 au vendredi 13 mars 2026 (**heures locales**)  
– Version n° 1.



Date	Horaires de début et de fin	Activités
Lundi 9 mars 2026	NEANT	NEANT
Mardi 10 mars 2026	NEANT	NEANT
Mercredi 11 mars 2026	NEANT	NEANT
Jeudi 12 mars 2026	NEANT	NEANT
Vendredi 13 mars 2026	NEANT	NEANT

### SURVOL/TIR

L'accès aux zones dangereuses est limité à partir de 07h00 (si tirs matin ou journée complète) et à partir de 10h00 (si tirs après-midi seulement).

### SURVOL

Lors de la séance, l'accès aux zones dangereuses est interdit 30 minutes avant l'heure programmée. L'accès aux parkings reste possible.

### DRONE

L'accès aux parkings reste possible.

Le présent avertissement n'a qu'un caractère indicatif, le programme prévu peut subir des additifs ou des modifications.

BCLM Lorient – BASEFUSCO/GCT  
BP 92222 – 56998 LORIENT CEDEX  
basefusco-planif-tir.fct@intradef.gouv.fr

**Contact possible sur VHF canal 6 pendant les périodes de tirs**

**Les prévisions des champs de tir et les zones réservées (air/mer) sont consultables en temps réel sur :  
[www.facebook.com/ctlines](http://www.facebook.com/ctlines)**

### DESTINATAIRES :

MAIRIE DE PLOUHARNEL  
MAIRIE D'ERDEVEN  
AEROMODELISME  
ULM

accueil@mairieplouharnel.fr  
mairieaccueil@erdeven.fr  
president@mc-plouharnelais.fr  
Assoc. PLOUHARN'AILES



Plouhinec, le 4 mars 2026

## PREVISIONNEL ACTIVATION ZONES AERIENNES

**OBJET** : Prévion d'activation des zones aériennes du champ de tir de BASEFUSCO/Complexe de tir du Linès-Bégo.

**RÉFÉRENCE** : Semaine 11/2026 du lundi 9 mars 2026 au vendredi 13 mars 2026 (**heures locales**)  
– Version n° 1.

### Lundi 9 mars 2026

R13A1 08h00-17h00

### Mardi 10 mars 2026

R13A1 08h00-22h00

### Mercredi 11 mars 2026

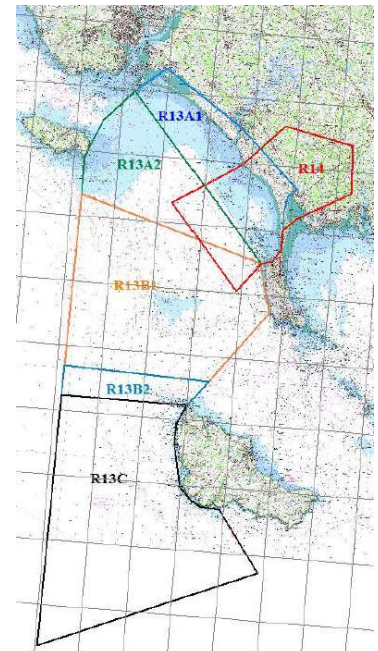
R13A1 08h00-17h00

### Jeudi 12 mars 2026

R13A1 08h00-24h00

### Vendredi 13 mars 2026

R13A1 08h00-15h00



### Important

Ces informations sont susceptibles d'être modifiées.

Contactez les organismes du contrôle aérien Avant toute activité aérienne dans ces zones.

BCLM Lorient – BASEFUSCO/GCT  
BP 92222 – 56998 LORIENT CEDEX  
basefusco-planif-tir.fct@intradef.gouv.fr

**Contact possible sur VHF canal 6 pendant les périodes de tirs**

**Les prévisions des champs de tir et les zones réservées en mer sont consultables en temps réel sur :  
[www.facebook.com/ctlines](http://www.facebook.com/ctlines)**

### DESTINATAIRES

MAIRIE DE PLOUHARNEL  
MAIRIE D'ERDEVEN  
AEROMODELISME

accueil@mairieplouharnel.fr  
mairieaccueil@erdeven.fr  
president@mc-plouharnelais.fr