



COMMUNE D'YZERON



CONSEIL
D'ARCHITECTURE
D'URBANISME
ET DE L'ENVIRONNEMENT

Nuanciers chromatiques communaux





Palettes chromatiques communales

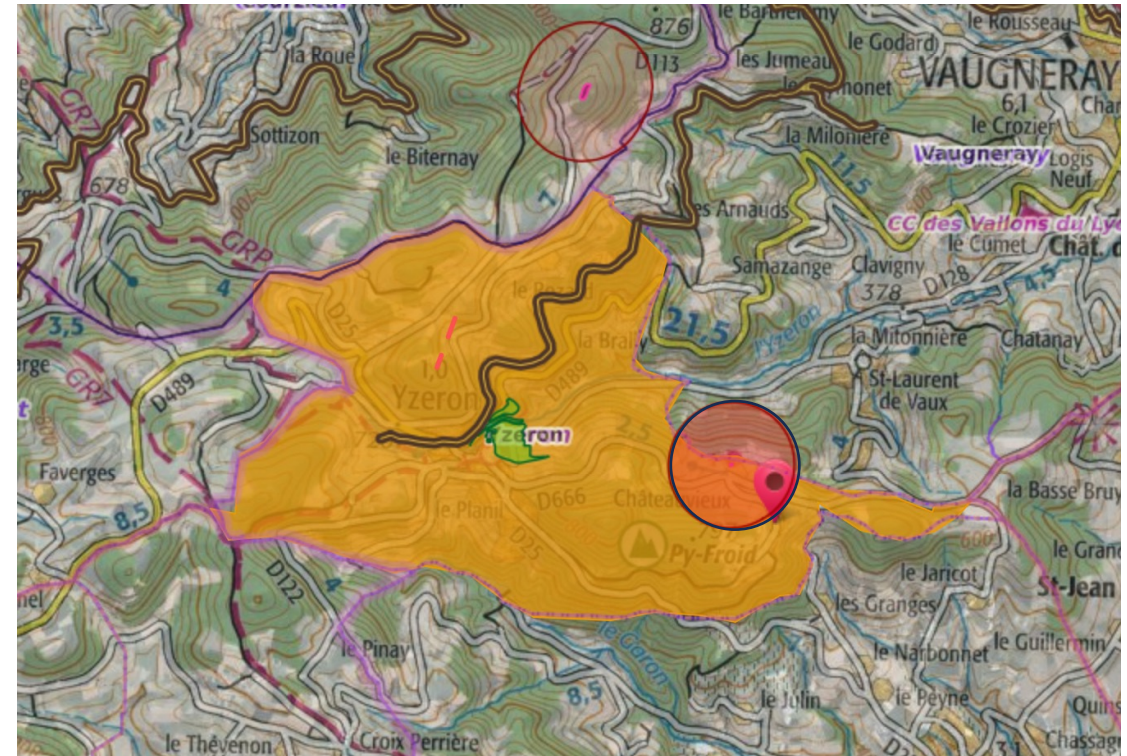
Préambule

Il existe deux secteurs distincts en matière de coloration de façades, menuiseries et ferronneries :

- **SECTEUR A - YZERON HORS ZONE DE PROTECTION DE LA CHAPELLE DE CHATEAUVIEUX**
- **SECTEUR B - ZONE DE PROTECTION DE LA CHAPELLE DE CHATEAUVIEUX**

Chaque secteur dispose de 3 palettes chromatiques spécifiques (façades, menuiseries et ferronneries).

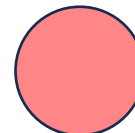
Un carnet de recommandations pour l'utilisation des palettes chromatiques figure en annexe.



<http://atlas.patrimoines.culture.fr/>



Yzeron



Zone de protection de la chapelle de Châteauvieux



Commune d'YZERON



Palettes chromatiques communales

A. COMMUNE D'YZERON HORS ZONE DE PROTECTION DE LA CHAPELLE DE CHATEAUVIEUX

A1. NUANCIER **FACADES**

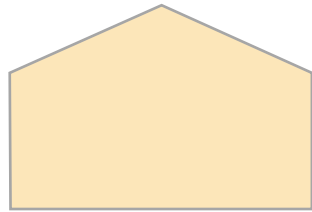
A2. NUANCIER **MENUISERIES EXTERIEURES**

A3. NUANCIER **FERRONNERIES**

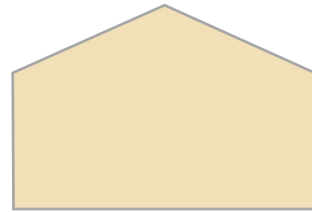


A1. NUANCIER FACADES (Références NCS)

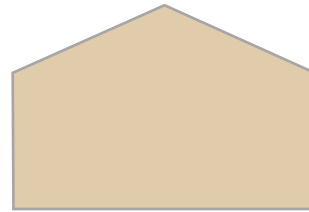
FONDS DE FACADES PRINCIPALES ET MODENATURES



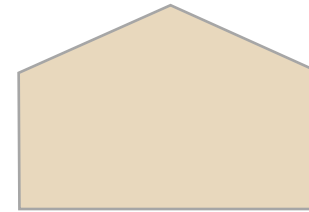
NCS S 1020-Y20R



NCS S 1510-Y20R



NCS S 2010-Y20R



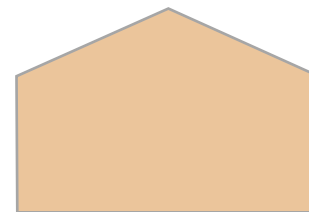
NCS S 2020-Y20R



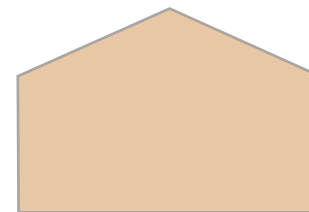
NCS S 0515-Y20R



NCS S 2010-Y



NCS S 2020-Y30R



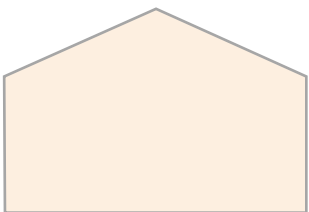
NCS S 2020-Y30R



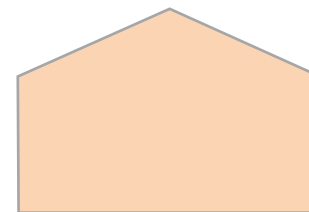
NCS S 1005-Y20R



NCS S 1502-Y50R



NCS S 0907-Y50R



NCS S 0515-Y50R



NCS S 1010-Y30R



NCS S 0507-Y40R



NCS S 1505-Y60R

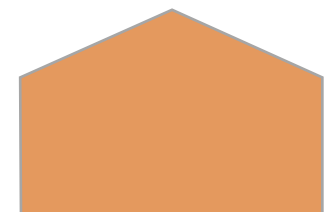


NCS S 1510-Y40R

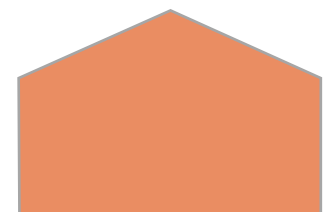
FACADES SECONDAIRES ET MODENATURES



NCS S 0907-Y10R



NCS S 2030-Y40R



NCS S 2040-Y60R



A2. NUANCIER MENUISERIES EXTERIEURES (Références RAL)

Teintes pour fenêtres et volets



RAL 8007 Brun fauve



RAL 3009 Rouge oxyde



RAL 6021 Vert pâle



RAL 7035 Gris clair



RAL 7032 Gris silex



RAL 8012 Brun rouge



RAL 3011 Rouge brun



RAL 6002 Vert feuillage



RAL 7040 Gris fenêtre



RAL 7030 Gris pierre



RAL 8015 Brun châtaigne



RAL 3004 Rouge pourpre



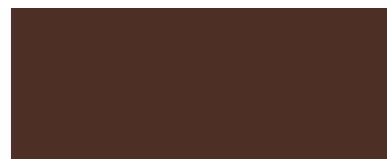
RAL 6028 Vert pin



RAL 7005 Gris souris



RAL 7002 Gris olive



RAL 8016 Brun acajou



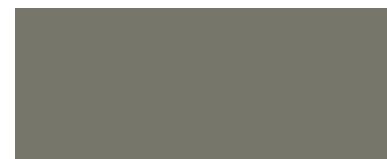
RAL 3005 Rouge vin



RAL 6005 Vert mousse



RAL 7031 Gris bleu



RAL 7003 Gris mousse



RAL 7016 Gris anthracite



RAL 5014 Bleu pigeon

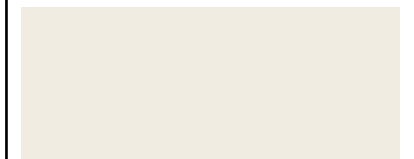


RAL 7006 Gris beige

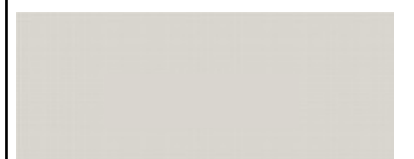
Teintes pour fenêtres uniquement (volets exclus)



RAL 9001 Blanc crème



RAL 9010 Blanc pur



RAL 9002 Gris blanc



RAL 1013 Blanc perle



RAL 1015 Ivoire clair



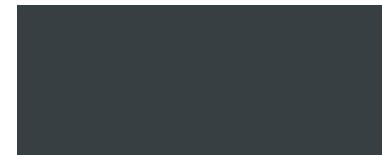
A3. NUANCIER FERRONNERIES (Références RAL)



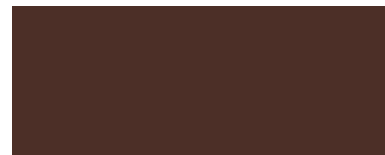
RAL 3007 Rouge noir



RAL 6009 Vert sapin



RAL 7016 Gris anthracite



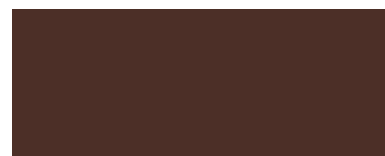
RAL 8019 Brun gris



RAL 6008 Vert brun



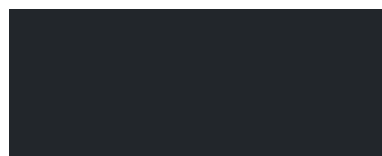
RAL 7022 Gris terre d'ombre



RAL 8022 Brun noir



RAL 6015 Olive noir



RAL 7021 Gris noir



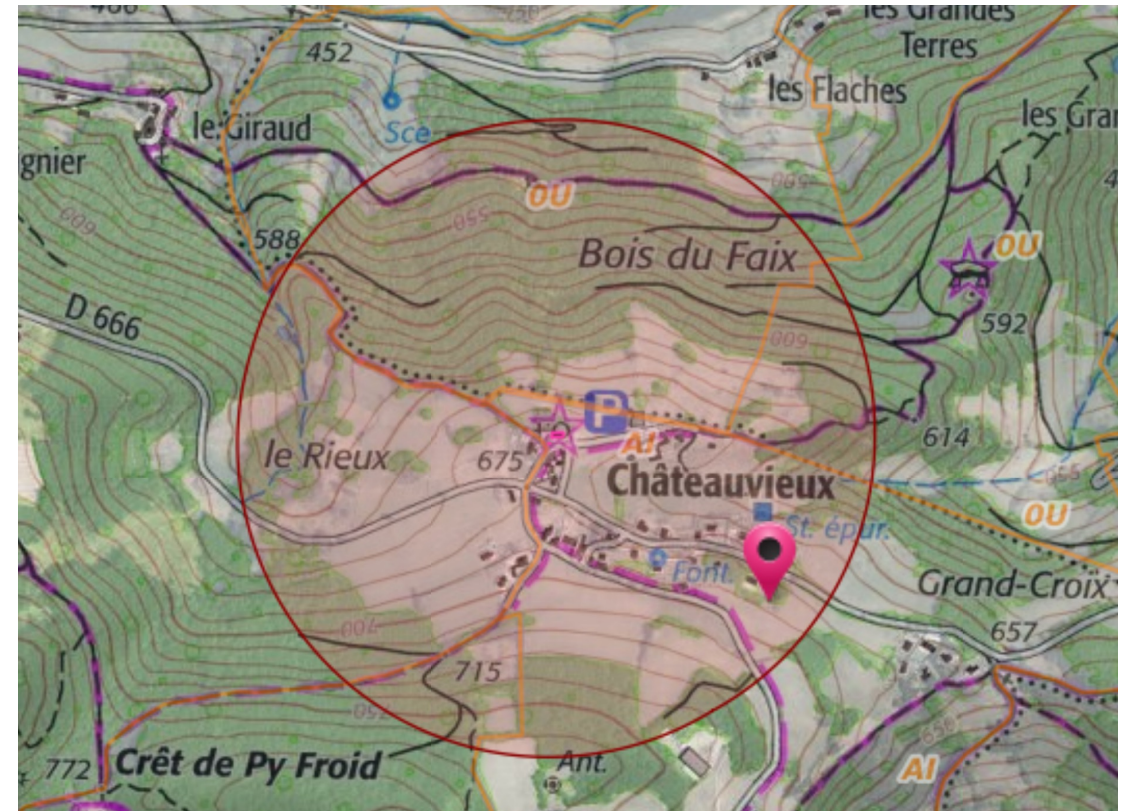
Palettes chromatiques communales

SECTEUR B - ZONE DE PROTECTION DE LA CHAPELLE DE CHATEAUVIEUX (inscrit MH)

B1. NUANCIER FACADES

B2. NUANCIER MENUISERIES EXTERIEURES

B3. NUANCIER FERRONNERIES



Zone de protection de la chapelle de Châteauvieux

<http://atlas.patrimoines.culture.fr/>



B1. NUANCIER FACADES POUR LE SECTEUR SAUVEGARDE DE LA CHAPELLE DE CHATEAUVIEUX (Références NCS)

FONDS DE FACADES ET MODENATURES



NCS S 1510-Y20R



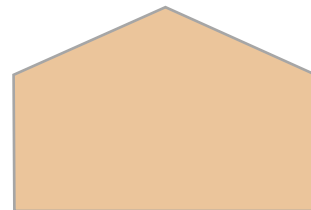
NCS S 2010-Y20R



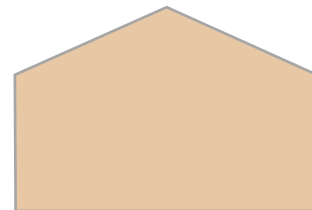
NCS S 2020-Y20R



NCS S 2010-Y



NCS S 2020-Y30R



NCS S 2020-Y30R

MODENATURES



NCS S 1005-Y20R



NCS S 0907-Y10R



B2. NUANCIER MENUISERIES EXTERIEURES POUR LE SECTEUR SAUVEGARDE DE LA CHAPELLE DE CHATEAUVIEUX (Références RAL)

Teintes pour fenêtres et volets



RAL 8007 Brun fauve



RAL 3009 Rouge oxyde



RAL 6011 Vert réséda



RAL 7032 Gris silex



RAL 7030 Gris pierre



RAL 7035 Gris clair
(teinte utilisable
uniquement pour les
fenêtres. Pour les volets,
choisir parmi les autres
teintes du nuancier.)



RAL 8012 Brun rouge



RAL 3011 Rouge brun



RAL 6003 Vert olive



RAL 7040 Gris fenêtre



RAL 7002 Gris olive



RAL 8015 Brun châtaigne



RAL 3004 Rouge pourpre



RAL 6028 Vert pin



RAL 7005 Gris souris



RAL 7003 Gris mousse



RAL 8016 Brun acajou



RAL 3005 Rouge vin



RAL 6005 Vert mousse



RAL 7031 Gris bleu



RAL 7006 Gris beige



Commune d'YZERON

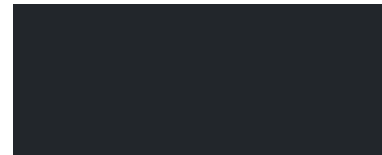
B3. NUANCIER FERRONNERIES POUR LE SECTEUR SAUVEGARDE DE LA CHAPELLE DE CHATEAUVIEUX (Références RAL)



RAL 7022 Gris terre d'ombre



RAL 6008 Vert brun



RAL 7021 Gris noir



RAL 6015 Olive noir

ANNEXE

Recommandations pour l'utilisation des palettes chromatiques communales

Sommaire

- 1. Comment coordonner les couleurs d'une façade ?**
- 2. Comment utiliser le nuancier « façades » ?**
- 3. Comment utiliser les nuanciers « menuiseries » et « ferronneries » ?**
- 4. Vocabulaire**

1. Comment coordonner les couleurs d'une façade ?

2 possibilités :

1 - Choix de **couleurs chaudes** dans le nuancier « façades » + **couleurs chaudes** dans le nuancier « menuiseries et ferronneries ».

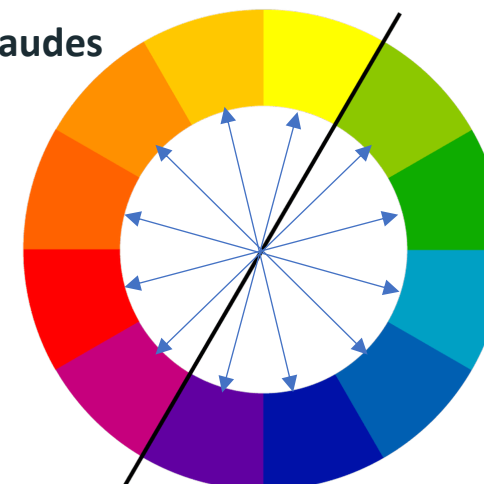
2 - Choix de **couleurs chaudes** dans le nuancier « façades » + **couleurs froides** dans le nuancier « menuiseries et ferronneries ».

Les couleurs « chaudes » sont celles qui comportent du jaune dans leur composition (exemples : beige, camel, chocolat...).

Les autres couleurs sont qualifiés de « froides » (exemples : bleu, vert, gris, noir...).



Couleurs chaudes



Couleurs froides

2. Comment utiliser le nuancier pour les façades ?

Il est recommandé de **choisir 3 teintes au maximum, si possible en camaïeu** (c'est-à-dire en dégradé dans une même série de couleurs), **du plus clair au plus foncé, selon l'ordre suivant** :

Clair

- Encadrements, rives, corniches, chaines d'angle...
- Soubassement
- Fond de façade

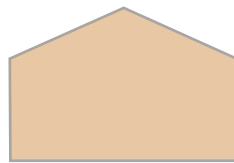
Foncé



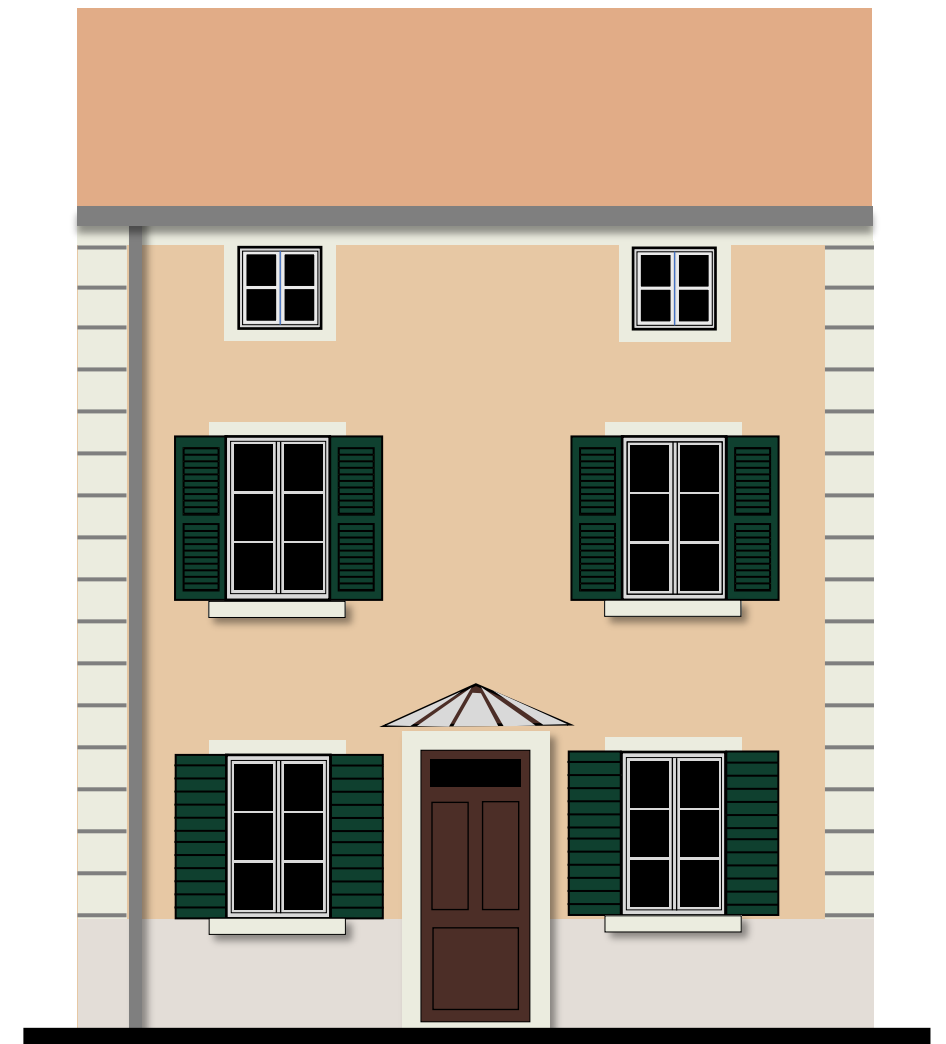
NCS S 1005-Y20R



NCS S 1502-Y50R



NCS S 2020-Y30R



3. Comment utiliser les nuanciers « menuiseries » et « ferronneries » ?

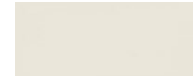
Il est recommandé de **choisir 3 teintes au maximum, du plus clair au plus foncé, selon l'ordre suivant :**

Clair



Foncé

- Fenêtres
- Volets
- Porte, portail



RAL 9001
Blanc crème



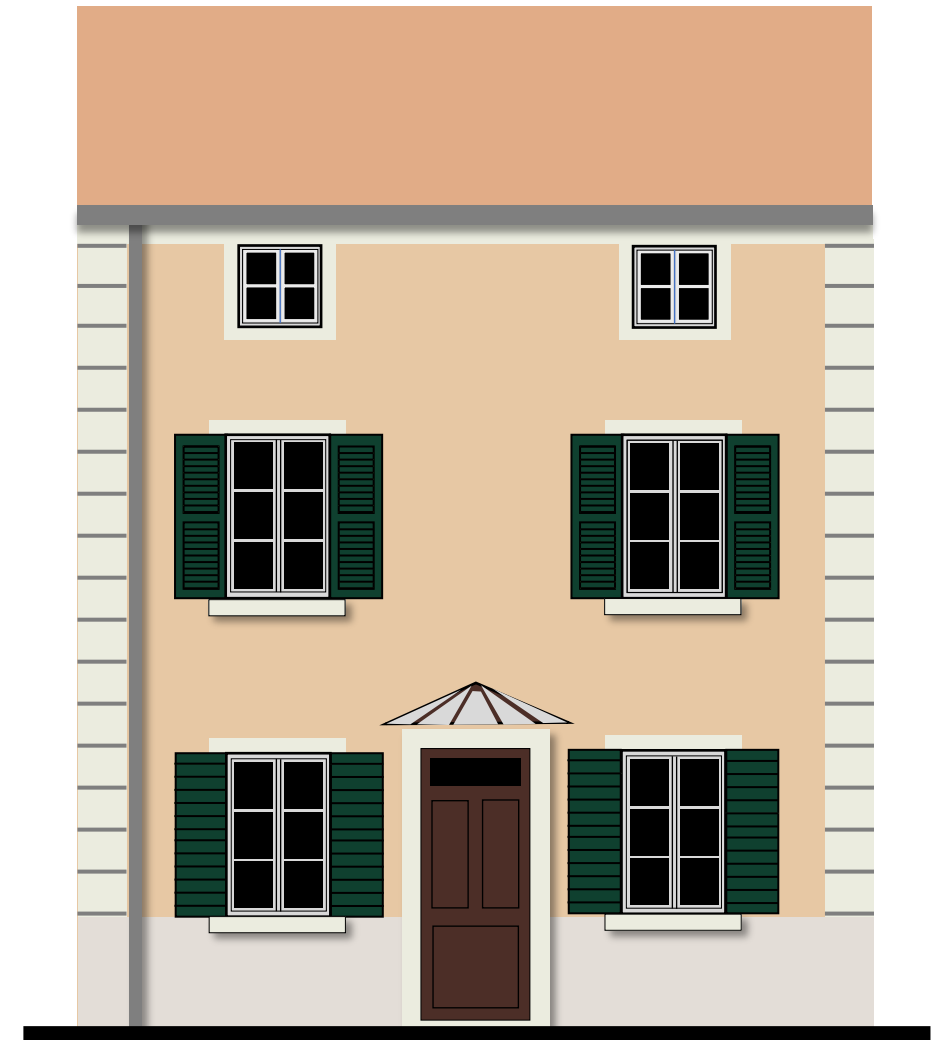
RAL 6005
Vert mousse



RAL 8016
Brun acajou

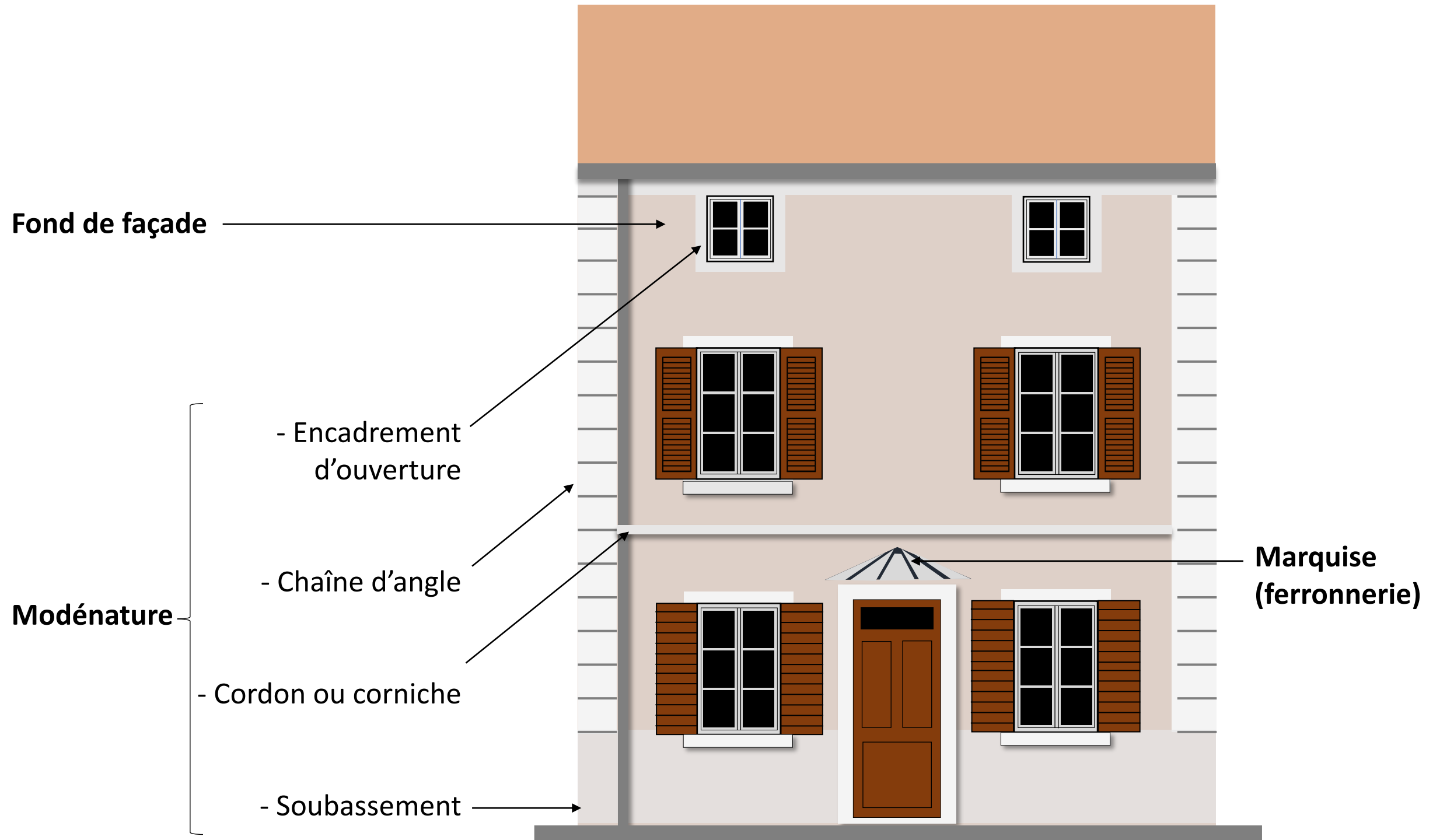
+ éventuellement une **couleur sombre supplémentaire en cas de ferronnerie.**

La gradation de couleurs claires vers les couleurs soutenues recrée le mariage de l'ombre et de la lumière.



Exemple

4. Vocabulaire



**Conseil
d'architecture,
d'urbanisme
et de l'environnement
Rhône Métropole**

6 bis, quai Saint-Vincent
69283 Lyon cedex 01
T. 04 72 07 44 55
caue69@caue69.fr
www.caue69.fr

Ouvert au public
du lundi au vendredi
de 8h30 à 12h30
et de 13h30 à 17h
entrée côté place

Organisme départemental et métropolitain investi
d'une mission d'intérêt public et issu de la loi
sur l'architecture du 3 janvier 1977, il conseille,
forme et sensibilise. Son approche est pédagogique
et répond aux enjeux de sociétés.

*La responsabilité du CAUE Rhône Métropole
et celle de l'architecte conseiller ne sauraient
être engagées sur la base des recommandations
émises et des choix faits par les maîtres d'ouvrage
et leurs architectes.*



CONSEIL
D'ARCHITECTURE
D'URBANISME
ET DE L'ENVIRONNEMENT