



©PNRHJ/SEPPIA

## A la Une

### Apprendre à connaître et préserver le Haut-Jura à l'école

L'année scolaire bat son plein tout comme les projets pédagogiques menés par le Parc !

L'éducation au territoire est une des [5 missions d'un Parc naturel régional](#). A ce titre, il s'engage à sensibiliser les plus jeunes, aux enjeux de la connaissance, de la préservation et de la valorisation de leur environnement. Ainsi, que ce soit à la Maison du Parc ou dans les écoles, **le Parc du Haut-Jura propose plusieurs dispositifs pédagogiques à destination des scolaires pour qu'ils découvrent différentes facettes du territoire où ils habitent et apprennent à le protéger.**

#### Soutenir les projets des écoles

Depuis de nombreuses années, **le Parc soutient financièrement des projets pédagogiques d'établissements scolaires et extra-scolaires de son territoire par le biais d'[un appel à projets pédagogiques annuel](#)**. Il permet de mettre en relation les enseignants ou animateurs et le Parc sur une thématique donnée. Cette année, 19 classes travaillent sur le thème "Initiatives citoyennes : décider et faire ensemble." Ce sont 11 écoles primaires et 6 collèges du territoire qui mènent des projets avec des intervenants extérieurs de tous horizons : jardiniers, éducateurs, animateurs nature, artistes et artisans travaillant avec les élèves et enseignants sur des thématiques liées à la connaissance et la préservation de l'environnement.

**La Maison du Parc ouvre également ses portes aux écoles qui peuvent découvrir son exposition permanente guidée par un livret ludique et pédagogique.**

## Des programmes pédagogiques clé en main

Sur des thématiques précises, le Parc propose également des programmes clé en main qui s'intègrent dans le programme scolaire. Ces modules sont composés de sorties, de séances animées par des intervenants extérieurs mais aussi de fiches à destination des enseignants.



©PNRHJ

### Rivières et milieux humides

Depuis de nombreuses années **le Parc et ses partenaires sensibilisent les enfants aux rivières et aux milieux humides.**

A titre d'exemple depuis 2021, les programmes Mission Rivière et le LIFE Climat tourbières du Jura ont touché plus de 1 100 élèves.

Avec [Mission rivière](#), les enfants se glissent dans la peau d'un technicien de rivière et doivent faire le diagnostic du cours d'eau le plus proche de leur école. Les inscriptions pour 2026-2027 sont d'ores et déjà ouvertes !

En sortie ponctuelle ou lors de plusieurs séances, le [LIFE Climat tourbières du Jura](#) aborde le fonctionnement des tourbières, la biodiversité qu'elles accueillent, les services qu'elles rendent.



©PNRHJ/SEPPIA

### Agriculture et alimentation locale

Dans le cadre du Projet Alimentaire Territorial, le Parc a créé [ce module de sensibilisation](#) destiné prioritairement aux élèves de CM1 – CM2.

**Grâce à 8 séances dont une visite de ferme, les enfants peuvent appréhender plusieurs facettes de l'agriculture et de l'alimentation :**

- les différents modes de production et les métiers associés,
- l'impact et les intérêts de ces activités (préservation des ressources naturelles, le bien-être animal, le climat...),
- les circuits courts, les productions locales et le juste prix d'un produit



©PNRHJ/Instapadestudio

### Mobilité durable et vélo

Grâce à 10 heures d'enseignement, **les élèves de primaire apprennent à être autonomes à vélo et sont sensibilisés aux solutions de mobilité décarbonée dès le plus jeune âge.**

Coordonnées par le Parc, les séances sont animées par un animateur de Savoir rouler à vélo et le CPIE du Haut-Jura.

Ayant déjà bénéficié à 8 écoles du Pays du Haut-Jura\* en 2024-2025, le programme reprend ce printemps.

Ces actions pédagogiques s'inscrivent dans le cadre du déploiement de LYVIA, la mobilité durable du Haut-Jura.

(\*Communautés de communes Haut-Jura Arcade, Haut-Jura Saint-Claude, La Grandvallièrre, Station des Rousses)

## Améliorer le cadre d'apprentissage

**Le Parc et le CPIE du Haut-Jura accompagne depuis 2025 quelques écoles dans la végétalisation de leurs cours de récréation** (issue d'un appel à manifestation d'intérêt). Dans un premier temps, les enfants ont été invités à imaginer les nouveaux aménagements de leur cour.



©CPIE du Haut-Jura

## Faciliter l'adaptation au changement climatique en ciblant les jeunes générations

Les jeunes générations ont et auront à relever les défis d'adaptation au changement climatique et d'atténuation de leur empreinte carbone. **Dans sa Charte 2026-2041, le Parc souhaite donc renforcer ses actions pédagogiques en ce sens et explorer d'autres formes éducatives** (citoyenneté active avec des opérations de nettoyage de la nature, des jardins partagés, école du dehors etc.)

## Le Parc sollicite les écoles

**Et si vos élèves racontaient le Haut-Jura autrement ? Avec leurs mains, leur sensibilité, leur imagination...et une petite boîte en bois !**

Le Parc invite chaque élève, ou groupe d'élèves, à créer une œuvre miniature représentant ce que le Haut-Jura évoque pour lui. Chaque boîte (fournie) devient un objet témoin, une trace sensible du lien entre l'enfant et son territoire.

L'artiste Corinne Salvi peut donner des conseils sur les techniques et la création des boîtes si besoin.

A l'occasion des 40 ans du Parc, les 100 œuvres seront réunies dans une exposition « Objets-témoins : le Jura dans une petite boîte ».



[En savoir plus et demander une/des boîte\(s\)\\*](#)

\*activité réservée aux scolaires

**On aime, on partage**

6<sup>ème</sup> édition

# FINA

FESTIVAL INTER'NATURE DU HAUT-JURA

24  
25  
26  
AVRIL  
2026

35 EXPOSITIONS  
thématiques, artistiques & artistiques

**SALLE DES FÊTES  
COUP DE CŒUR**  
Jean-François DELHOM

**PALAIS DES SPORTS  
INVITÉ D'HONNEUR**  
Stéphane GRANZOTTO

**LA FRATERNELLE  
PROJECTION DE FILMS  
& Conférences**

**JEUNE ESPOIR**  
Solène LACROÛTE

Expositions - Projections - Conférences - Animations - Ateliers - Essai matériel - Journée scolaire

SAINT-CLAUDE, HAUT-JURA  
6€ / GRATUIT moins de 14 ans

www.fina-hautjura.fr

## VÉLO JE RECYCLE

Donner vos anciens vélos  
Nous leur donnons une **SECONDE VIE**

Cycles à déposer dans votre  
déchèterie de Saint Claude,  
Orgelet ou Boissia  
jusqu'au **Samedi 11 avril**

Le CPIE du Haut-Jura propose des stages à  
destination de jeunes pour leur permettre  
de s'approprier la mécanique vélo et se  
doter d'une jolie bicyclette.

Informations auprès du  
CPIE du Haut-Jura par  
Jérôme Fortier  
au 03.84.42.85.96

Logos: SICTOM, TERRE D'ÉMERAUDE, HAUT-JURA SICTOM

## Le Parc en actions

# GRP<sup>®</sup>

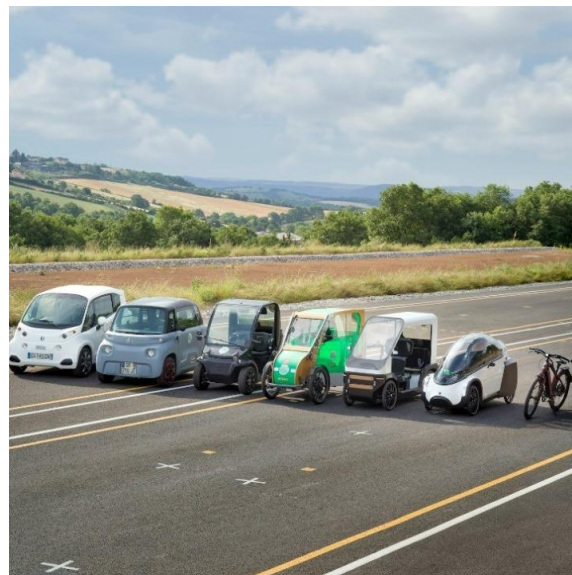
## Tour du Haut-Jura

www.pays-haut-jura.com

Le Pays du Haut-Jura\* en transition  
touristique

L'émergence d'outils de communication  
communs

Dans le cadre du [projet Avenir Montagnes](#),  
les territoires du Pays du Haut-Jura et le  
Parc se sont employés à créer des outils de



Gamme de véhicules intermédiaires  
©Wikipédia\_JuSLS

Expérimenter les véhicules  
intermédiaires

Des solutions innovantes pour des  
mobilités du quotidien plus sobres

communication communs promouvant une destination plus forte et capable de proposer des activités tout au long de l'année.

Après plus de 3 ans de travail conjoint, **le Pays du Haut-Jura devient une destination avec sa propre identité visuelle, son [portail web](#), sa carte touristique et dans quelques mois une [boucle de randonnée itinérante de plus de 200 km](#)**. Cette dernière sera praticable toute l'année, pensée pour optimiser l'utilisation des transports en commun, traversant les paysages emblématiques du Haut-Jura et valorisant les savoir-faire de nos montagnes.

La qualité du travail réalisé autour de cette itinérance est récompensée par l'attribution de la marque GR de Pays (Grande randonnée) par la Fédération Française de Randonnée Pédestre. Les opérations de balisage vont pouvoir démarrer pour un lancement officiel à la fin du printemps avec un cartoguide dédié.

(\*Communautés de communes Haut-Jura Arcade, Haut-Jura Saint-Claude, Station des Rousses, La Grandvallière)

Dans la continuité de ses actions en faveur d'une mobilité plus durable, le Parc souhaite expérimenter de nouvelles formes de véhicules : les véhicules intermédiaires, aussi appelés « vélis ».

Ces véhicules représentent une catégorie émergente de moyens de transports situés entre le vélo et la voiture. Plus légers, plus sobres en carbone et en ressources, et plus accessibles que des voitures classiques, ces véhicules pourraient répondre à de nombreux besoins en déplacement du quotidien.

Le Parc lance ainsi une nouvelle initiative pour faire découvrir les véhicules intermédiaires au plus grand nombre, identifier les usages possibles sur le territoire du Parc et proposer des expérimentations.

Ce sujet vous intéresse ? Vous souhaitez en savoir plus ou rejoindre la communauté des acteurs du Haut-Jura sur les véhicules intermédiaires ? Rendez-vous sur la page dédiée à ce sujet sur notre site internet.


[En savoir plus](#)

## [La destination Pays du Haut-Jura](#)

### L'équipe du Parc

Cette année, le Parc accueille deux stagiaires pour une durée de 6 mois. Titouan Eymard travaillera sur les véhicules intermédiaires et Péroline Valdenaire (stagiaire du CEN Franche-Comté) continuera l'inventaire des tourbières en cours depuis plusieurs années. Elle couvrira notamment le secteur du Grandvaux.

### Série "le Haut-Jura face au changement climatique"

 Retour de notre [websérie](#)!

Sur fond de belles images un acteur du territoire raconte ses expériences concrètes et initiatives inspirantes mises en place à son échelle en réponse aux enjeux locaux du changement climatique. **Cette nouvelle saison touche à des biens communs qui**

façonnent notre vie de tous les jours : l'eau, l'alimentation et les activités de pleine nature.

## SAISON 2 - Episode 2

### Moins de carbone dans nos assiettes



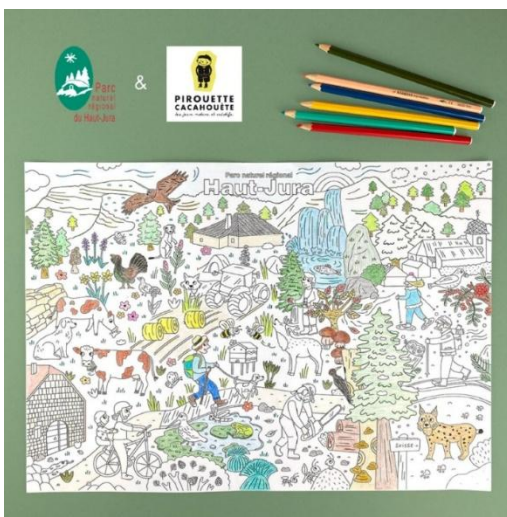
Cet épisode fait la part belle à une alimentation plus durable à base de produits locaux et/ou issue de l'agriculture biologique. Que ce soit lors de la production, du transport ou encore de la gestion des déchets qu'elle engendre, notre alimentation a un bilan carbone plus ou moins important.

**Consommer local et de saison, diminuer le gaspillage alimentaire, composter ses déchets organiques, manger moins de viande mais de meilleure qualité ...** des gestes qui ne sont pas forcément plus coûteux et qui peuvent être mis en place même dans la restauration collective !



Le vendredi 6 mars l'épisode a été diffusé en avant-première au Café de l'école à Saint-Pierre en présence des élèves de l'école de La Chaumusse (lieu de tournage), d'habitants et d'élus locaux. Deux agents du Parc ont ensuite animé une discussion et un jeu autour du changement climatique.

## Retour en images



coloriage et jeu pédagogique  
©Pirouette cacahuète

### Un support pédagogique et ludique

Le Parc s'est doté d'un nouveau support pédagogique pour les familles. Il prend la forme d'un coloriage cherche et trouve et de petits jeux.

Un coloriage à retrouver gratuitement à la Maison du Parc, chez les hébergeurs de la marque Valeurs Parc et sur le stand du Parc lors des événements auxquels il participe.

Pour ce projet le Parc s'est appuyé sur l'expertise de l'entreprise [Pirouette cacahuète](#).

## Plantation d'arbres au bord de l'Orbe

Début mars, une partie de l'équipe du Parc a planté des arbres (trembles, aulnes, saules...) au bord de l'Orbe à Bois d'Amont pour apporter de l'ombre et de la fraîcheur à la rivière.

Cette action financée par la région Bourgogne Franche-Comté a été initiée en 2021. Depuis, l'équipe suit la reprise des arbrisseaux et poursuit petit à petit son travail de plantation pour couvrir les berges de l'Orbe sur toute la commune (hors tourbières).

[En vidéo](#)



©PNRHJ



## Bilan d'activité 2025

En 2025, le Parc a mené une petite centaine d'actions en parallèle de la révision de sa Charte.

Retrouvez dans ce bilan une trentaine d'initiatives emblématiques qui protègent et valorisent la montagne jurassienne, dans le respect des Hommes et de l'environnement.

(Un document mis en page et illustré par l'artiste locale Joona, Jasmine Colin Navai)

[Lire le bilan](#)





## **Parc naturel régional**

### **du Haut-Jura**

29 Le Village

39310 Lajoux

03.84.34.12.30

[www.parc-haut-jura.fr](http://www.parc-haut-jura.fr)

### **Protection de vos données personnelles**

L'entrée en vigueur du nouveau Règlement Général sur la Protection des Données (RGPD) est plus que jamais présente dans notre quotidien. C'est pourquoi nous devons être vigilants et nous assurer que nos newsletters, actualités, invitations, ou autres informations n'arrivent pas de manière inopportune dans vos boîtes e-mail.

Inscrit(e) dans nos bases de données, vous faites partie de nos contacts professionnels, vos données personnelles sont conservées de manière sécurisée. Elles sont destinées à des fins d'envoi périodique exclusivement aux relations professionnelles entretenues avec les services concernés et en particulier le service communication.

Vous disposez d'un droit d'accès et de rectification aux informations qui vous concernent ainsi que d'un droit d'opposition, du droit à la limitation du traitement et à l'effacement dans le cadre permis par le Règlement Européen.

Pour faire valoir ces droits, vous pouvez nous contacter à l'adresse [parc@parc-haut-jura.fr](mailto:parc@parc-haut-jura.fr)

A tout moment, il vous est possible de nous faire part de votre souhait de vous désabonner et en cliquant sur le lien dédié en ce qui concerne la newsletter du Parc.

Pour en savoir plus, vous pouvez également consulter la rubrique dédiée sur notre site internet : <http://www.parc-haut-jura.fr/fr/all/informations-legales.php>