



MAIRIE DE SAINT-FIACRE-SUR-MAINE

-----44690-----

- GUIDE PRATIQUE – Salle des Vignes



Mairie de Saint-Fiacre-sur-Maine
8 rue d'Echichens
44690 – Saint-Fiacre-sur-Maine

☎ 02 40 54 81 12

@ accueil@saint-fiacre-sur-maine.fr

La salle des Vignes et ses extérieurs



Entrée principale



Jeu de boules



Vues et espaces paysagers

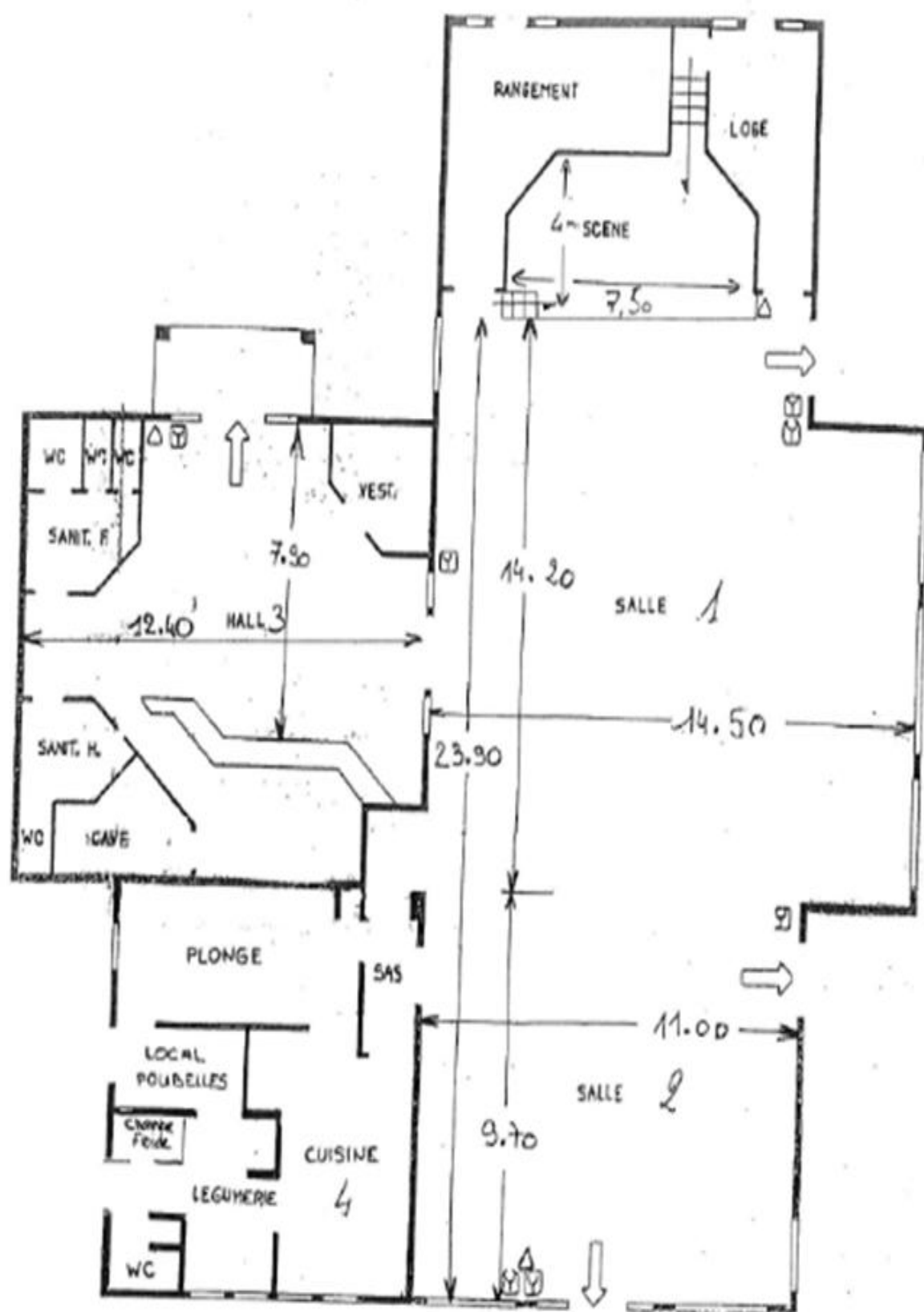


**Emplacements réservés aux
Personnes à Mobilité Réduite**

Sommaire

1. Hall/Bar
2. Salle scénique
3. Cuisine
4. Loge/Local rangement
5. Collecte des déchets
6. Alarme

SALLE POLYVALENTE
44 SAINT FIACRE



REZ-DE-CHAUSSEE

1. Hall/Bar



Capacité (debout) :	50 personnes
Superficie :	100 m ²
Matériel à disposition :	1 réfrigérateur 1 évier

2. Salle scénique (sans cloison)



Superficie totale : 300 m²

Capacité maximale :

- 240 personnes assises
- 300 personnes debout



3. Cuisine/Laverie



Superficie totale avec la laverie : ~ 100 m²

Matériel à disposition :

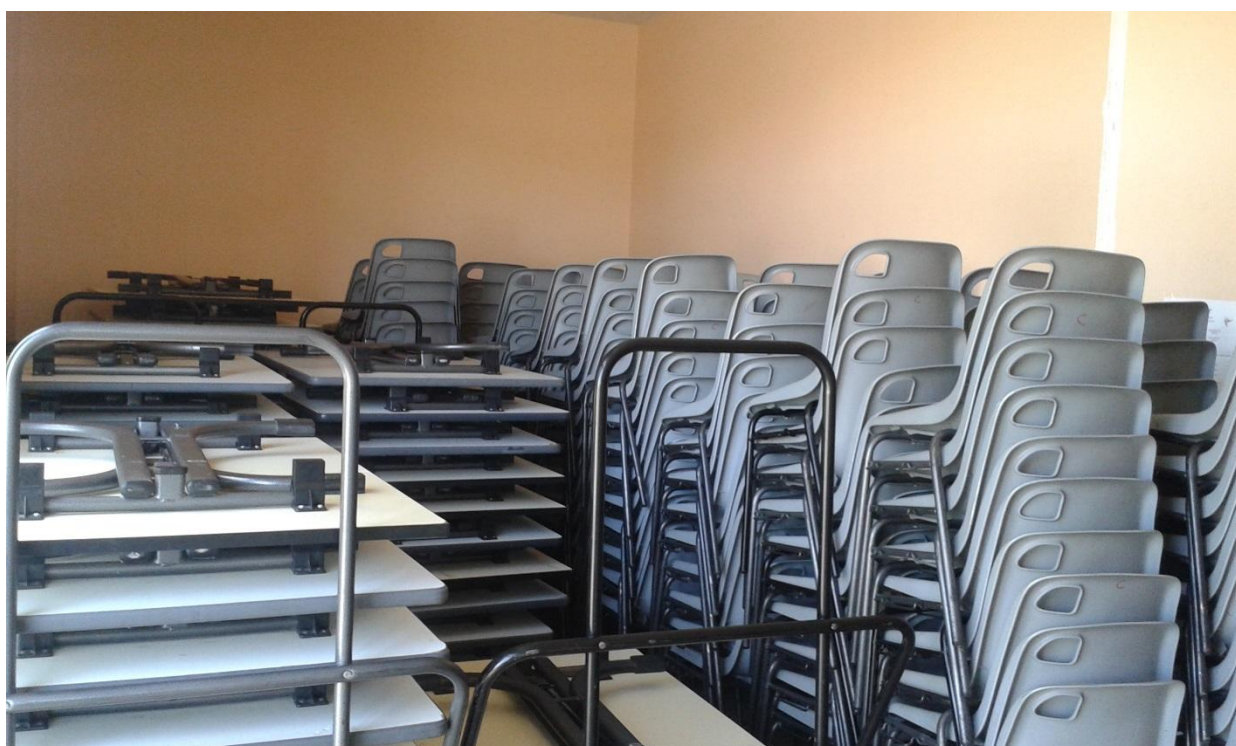
- 1 piano/four à gaz
- 1 chambre froide
- 1 armoire chauffante (ou réchauffe plat)
- 1 four à vapeur électrique
- 1 congélateur
- 4 bacs évier
- 1 plonge professionnelle



4. Loge/Local rangement



Loge de 15 m²



Composition du mobilier

5. Collecte des déchets



Rappel collecte des déchets ménagers :

- Container bleu : ordures ménagères
- Container vert : verre

En signant le contrat de location, vous vous êtes engagés à effectuer le tri sélectif

6. Alarme

ENTRÉE SUR LE SITE

Passer le badge fourni avec les clés de la salle devant le récepteur de l'alarme

SORTIE DU SITE

Même procédure



Impératif :

La salle doit être remise sous alarme après chaque sortie

La responsabilité du locataire est engagée en cas de dégradations dues à ce manquement.