



LA GAZETTE DE L'Eclomont

Le bulletin d'information officiel de Fontaine-la-Rivière



Le mot du Maire

En ce début d'année 2026, je tiens à vous adresser mes vœux les plus sincères de santé, de bonheur et de sérénité. Le mois de janvier nous a surpris par un épisode neigeux remarquable. Face aux difficultés de déplacement, j'ai été fier de constater que l'entraide et la solidarité de voisinage sont restées des valeurs fortes à Fontaine-la-Rivière. Je remercie chacun d'entre vous pour ces gestes.

Vous l'aurez sans doute remarqué, la couverture de ce numéro arbore un style particulier : elle a été conçue grâce à l'intelligence artificielle. Même dans un village comme le nôtre, ces nouveaux outils numériques peuvent se mettre au service de la créativité.

L'année 2026 sera également marquée par les élections municipales au mois de mars prochain. Après 37 années passées à votre service, j'ai décidé de ne pas me représenter en tant que premier magistrat de la commune, mais je resterai actif dans la vie communale. Je vous adresserai très prochainement un courrier personnel à ce sujet pour partager avec vous mon sentiment sur ces décennies passées ensemble.

Enfin je veux remercier les élus sortants pour l'aide efficace qu'ils m'ont apportée pendant toutes ces années. A ceux qui sont déjà partis vers d'autres horizons que l'expérience vécue à Fontaine-la-Rivière leur permette de poursuivre ce service envers de nouveaux concitoyens. Bienvenue à ceux qui vont les remplacer, qu'ils s'attellent à la tâche sans complexe avec le seul souci de rendre service à autrui, pour le bien de notre collectivité.

Yvon BOUKAYA

Guide du tri

Dans quel contenant mettre mes déchets ?

En cas de doute, consulter le site internet du Siredom sur www.siredom.com

Les emballages en verre

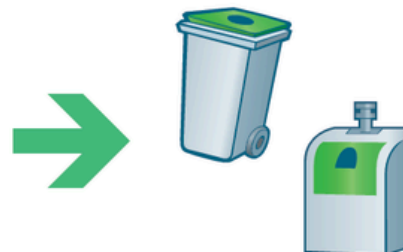
Les emballages en verre sont à jeter sans bouchon ni couvercle.



Bouteilles et flacons en verre



Pots et bocaux en verre



Les emballages en plastique, métal, cartons et les papiers

Déposer en vrac dans la poubelle (pas en sac), inutile de les laver. Vous pouvez les aplatir sans les imbriquer.



Emballages en plastique



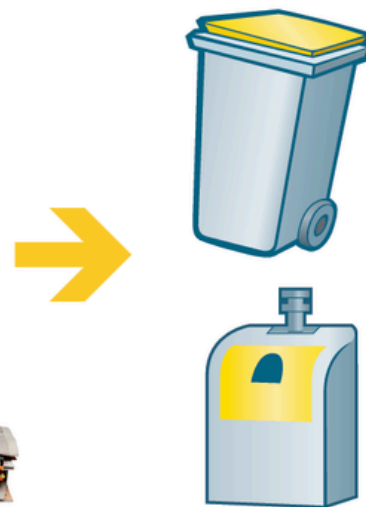
Briques alimentaires



Emballages en métal



Papiers et cartons



Les ordures ménagères

Vaisselle en plastique

Couches

Vaisselle cassée (même en verre)

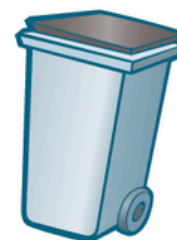
Papiers salis ou en contact avec des aliments

Masques usagés

Autres déchets...



En sac bien fermé



→ Plus d'informations ?

Contactez votre collectivité

ou le Siredom (www.siredom.com)

01 69 74 23 50
contact@siredom.com
www.siredom.com

Déchets - Énergie
Siredom
Environnement



SOMMAIRE

Informations pratiques	3
Etat civil	3
Urbanisme	3
Liste électorale	4
Labaz l'application	4
Animation dans la vallée	5
Animation dans la vallée	6
Des travaux et du nouveau	7
Les jeux	8

INFORMATIONS PRATIQUES

Adresse : Montoir de Marolles 91690 Fontaine-la-Rivière
 Téléphone : 01 60 80 93 33
 Mail : mairiedefontaine@free.fr
 Site internet : www.fontainelariviere.fr
 Horaire d'ouvertures au public :

- mardi 17h15 - 19h15
- vendredi 13h00 - 18h00
- samedi : sur rendez-vous

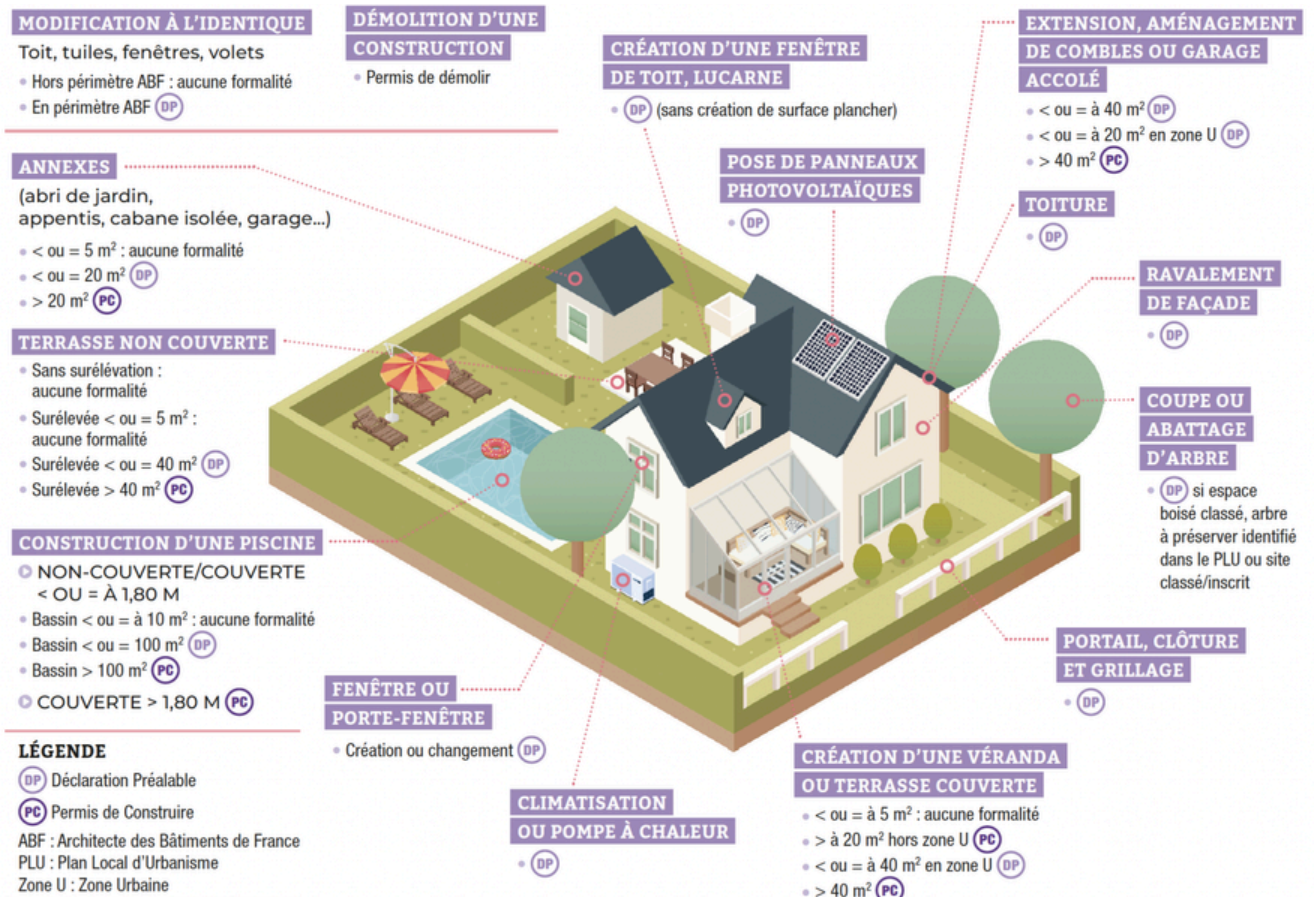


ETAT CIVIL

Julie DELALOY et Dorian FILIPI : PACS le 11 juillet 2025
 Sébastien VOLMERANGE et Marie MOUNGO KOH : PACS le 22 juillet 2025
 Adrien MORICE et Justine CLERET : PACS le 27 septembre 2025
 Pascal HODENCQ et Céline RIGO : PACS le 28 octobre 2025

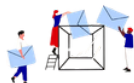


URBANISME : PERMIS DE CONTRUIRE OU DÉCLARATION PRÉALABLE ?



INSCRIPTION SUR LES LISTES ELECTORALES

ÉLECTIONS
MUNICIPALES
15 et 22 mars
2026



1^{er}
tour

15 mars

Allons
Voter!

2^d
tour

22 mars



Les élections municipales et communautaires auront lieu les 15 et 22 mars 2026. Si ce n'est déjà fait, pensez à vous inscrire sur les listes électorales avant la date butoir.

Les 15 et 22 mars 2026, vous allez vous rendre aux urnes pour élire les conseillers municipaux et communautaires. Vous pouvez dès maintenant vérifier que vous êtes bien inscrit sur les listes électorales. Si ce n'est pas le cas, vous devez effectuer cette démarche :

- jusqu'au mercredi 4 février 2026 inclus si vous vous inscrivez en ligne ;
- jusqu'au vendredi 6 février 2026 inclus si vous vous inscrivez en mairie.

Pour vous inscrire en ligne, connectez vous sur le site service-public.gouv.fr. Vous pouvez aussi vous inscrire sur les listes électorales de votre commune en vous rendant à la mairie. Il faudra fournir un justificatif d'identité, un justificatif de domicile et un formulaire cerfa n°12669 de demande d'inscription. Vous pouvez transmettre votre demande directement par courrier à la mairie de votre commune d'inscription.

LABAZ, L'APPLICATION 15-25 ANS

APPLI JEUNES Lancée en 2023, LABAZ est l'application mobile de la Région Île-de-France pour les Franciliens de 15 à 25 ans. Entièrement gratuite, LABAZ fait gagner tout au long de l'année, des places pour de prestigieux festivals musicaux (Solidays, Rock en Seine, We love green...), des événements sportifs et culturels, des salons en tous genres... Elle propose aussi des bons plans chez certaines enseignes et des aides pour le passe Navigo Imagine R, l'inscription en club sportif ou culturel, passer le permis de conduire ou encore pour l'achat d'un vélo mécanique.



LES ANIMATIONS DE LA VALLEE

Repas champêtre

Comme chaque année, le repas champêtre a été un moment très convivial, apprécié par petits et grands. Un grand merci à Mr Yannou pour son accueil à la ferme. Les enfants ont bien profité et n'ont pas cessé de rebondir, tandis que les grands se sont régalez autour de la table, dans la bonne humeur et le partage.



On est les champions !

Dans le cadre du Téléthon, le comité des fêtes d'Abbéville-la-Rivière et d'Arrancourt a organisé le 13 septembre un tournoi de Quidditch qui a rassemblé les villages de la vallée dans une ambiance tout simplement incroyable. Décors soignés, costumes, musique, buvette animée... tout était réuni pour faire de cette journée un véritable succès. Les équipes se sont affrontées avec enthousiasme et fair-play. Fontaine-la-Rivière, fièrement aux couleurs de Serpentard, a remporté le tournoi ! Une belle victoire et une grande fierté pour le village.

Bravo aux organisateurs et merci aux Fontainiens qui nous ont représentés pour ce moment magique et solidaire.



Marché de Noël de l'auberge de Courpain

Pour sa deuxième édition le 6 et 7 décembre, l'association Auberge de Courpain Renaissance a vu les choses en grand. Malgré la pluie et le froid, ce ne sont pas moins de 4 500 visiteurs qui sont venus flâner à Fontaine-la-Rivière.

Les visiteurs ont pu profiter de 40 exposants de qualité, d'un espace restauration convivial, de mascottes et d'un atelier du Père Noël qui ont fait rêver les enfants, avant un feu d'artifice venu clôturer la soirée en beauté.

Au total, 25 bénévoles ont donné sans compter leur énergie pour faire de ce rendez-vous un moment magique.



Le gué de l'Eclimont

Le 14 décembre, le Gué de l'Eclimont a proposé aux enfants de Fontaine-la-Rivière et de Saint-Cyr-la-Rivière un spectacle interactif et un goûter. Ils ont ensuite reçu la visite du Père Noël qui leur a offert un cadeau. Le repas des anciens lui a eu lieu le 11

décembre dans une ambiance chaleureuse et conviviale. Les participants ont partagé un agréable moment d'échange et de convivialité, très apprécié de tous. Enfin l'assemblée générale du gué de l'Eclimont a eu lieu le 17 janvier avec l'élection d'un nouveau bureau. La commune remercie chaleureusement Alain BOUSSARD et Jean-Benoît ROYER DE VERICOURT qui ont œuvré pendant des années pour le comité des fêtes et quittent aujourd'hui l'association laissant place à la nouvelle génération.

LES TRAVAUX DU QUOTIDIEN

Vous l'avez sans doute remarqué un radar pédagogique a été installé dans la descente du Montoir de Marolles. Son objectif est de sensibiliser les automobilistes à leur vitesse et d'encourager une conduite plus prudente.

Le défibrillateur a été remplacé par un nouvel équipement à la Mairie afin de garantir la sécurité de tous. Ce dispositif est opérationnel et disponible en cas d'urgence.

Deux nouvelles bornes incendies vont être installées dans la rue de Jaugy et la rue de Vauluret, conformément aux recommandations des sapeurs-pompiers dans le cadre de la mise aux normes de la défense incendie.

DU NOUVEAU DANS LA VALLEE

Les délices de Tony

Des burgers le jeudi soir et désormais les mardis impaires des pizzas originales et croustillantes, préparées au feu de bois et des pâtisseries maison sur la place de Saint-Cyr-la-Rivière.



☎ 06 65 98 72 29

📘 Les délices de Tony



Locker Mondial Relay à votre service !

Accessible 24h/24 et 7j/7, ce point de retrait et d'envoi de colis est pratique, rapide et sécurisé. Que vous receviez une commande ou expédiez un paquet, ce service s'adapte à tous les emplois du temps. Ce Locker Mondial Relay a été installé près des machines à laver, sur le parking de la maison de santé de Saclas.

LES JEUX

Grâce à la table de traduction, remplacez les symboles par des lettres et décryptez cette citation sur la bonne année de Antonio Gramsci.

A	C	E	M	I	L	B	N	P	F	R	S	T	U	H	O	D	V	Q	J	G
♥	□	◇	Ω	♠	✕	★	⊠	♣	♠	❄	♥	☾	♠	⊠	↗	↑	♠	♠	◇	+

Proverbe à décrypter :

□ ⊠ ♥ ♠ ◇ Ω ♥ ☾ ♠ ⊠ ♥ Ω ◇ ❄ ◇ ♠ ♠ ♠ ✕ ✕ ◇ ❄ ◇ ⊠ □ ↗ ❄ ◇

"C..... M....., À M... R..... E.....

♥ ↗ ♠ ♥ ✕ ♥ ♠ ↗ ♠ ☾ ◇ □ ◇ ✕ ◇ ♥ ☾ ◇ ◇ ◇ ♥ ◇ ⊠ ♥ ♠ ♠ ◇

S..... L... V..... C....., J.. S..... Q.....

□ ◇ ❄ ☾ ♣ ↗ ♠ ❄ Ω ↗ ♠ ✕ ♥ ⊠ ↗ ♠ ♠ ◇ ✕ ✕ ◇ ♥ ⊠ ⊠ ◇ ◇

C'..... P..... M..... L.. N..... A....."

Solution : "Chaque matin, à me réveiller encore sous la voûte céleste, je sens que c'est pour moi la nouvelle année" - Antonio Gramsci

Trouvez les 12 différences :

