

# Séjours et Camps 2026



# CALENDRIER

# JUILLET 2026

**DU 8 AU 9 JUILLET**

6-8 ANS - 15 PLACES



**DU 15 AU 17 JUILLET**

13-17 ANS - 25 PLACES



**DU 20 AU 24 JUILLET**

8-10 ANS - 20 PLACES



**DU 20 AU 22 JUILLET**

10-12 ANS - 20 PLACES



DIMANCHE	LUNDI	MARDI	MERCREDI	JEUDI	VENDREDI	SAMEDI
			1	2	3	4
5	6	7	8	9	10	11
12	13	14	15	16	17	18
19	20	21	22	23	24	25
26	27	28	29	30	31	

© BlankCalendarPages.com

# L'escapade des explorateurs

Deux jours et une nuit  
à l'accueil de loisirs.

Du 8 au 9 juillet.

➔ Viens découvrir  
le mini-camp.  
2 sorties  
1 veillée  
Souvenirs assurés.



# Présentation de l'équipe



Anaïs  
Directrice du séjour



Alexis  
Stagiaire Directeur (BAFD)



Flavien  
Animateur

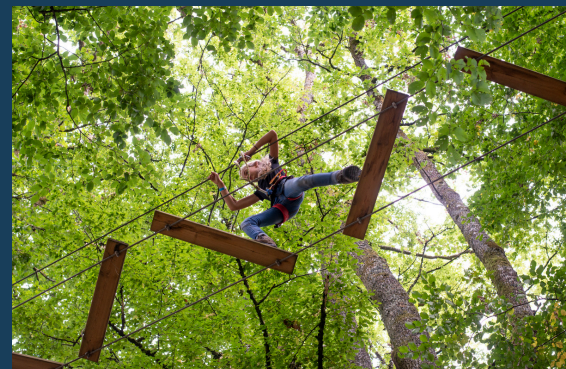


# Mercredi 8 juillet

## Journée à Chantemerle

PARC AVENTURE 79

CHANTEMERLE



9h00-9h30

Accueil du groupe

10h15 départ pour parc aventure 79..

Matinée sentier découverte.

12h00-13h00 Pique-nique.



13h15-15h30 circuit découverte :

acrobranche

16h00-17h30 : détente dans les filets

suspendus



18h30 : Arrivée au centre,  
douche et repas chaud + veillée.



Nuit sous tentes,  
ou à l'intérieur !  
C'est toi qui choisiss !

Une journée riche t'attend.



Camp 6-8 ans

# Jeudi 9 juillet

## Journée à l'orée d'Anjou



Réveil et petit-déjeuner au centre.  
Départ à 9h30 pour Natural Parc



Journée dans le parc !  
Entre animaux et attractions, la  
journée sera bien remplie.



Carresses aux animaux,  
toboggans géants, descente en  
bouée, karting à pédales...



Retour au centre à 17h00 pour  
le goûter

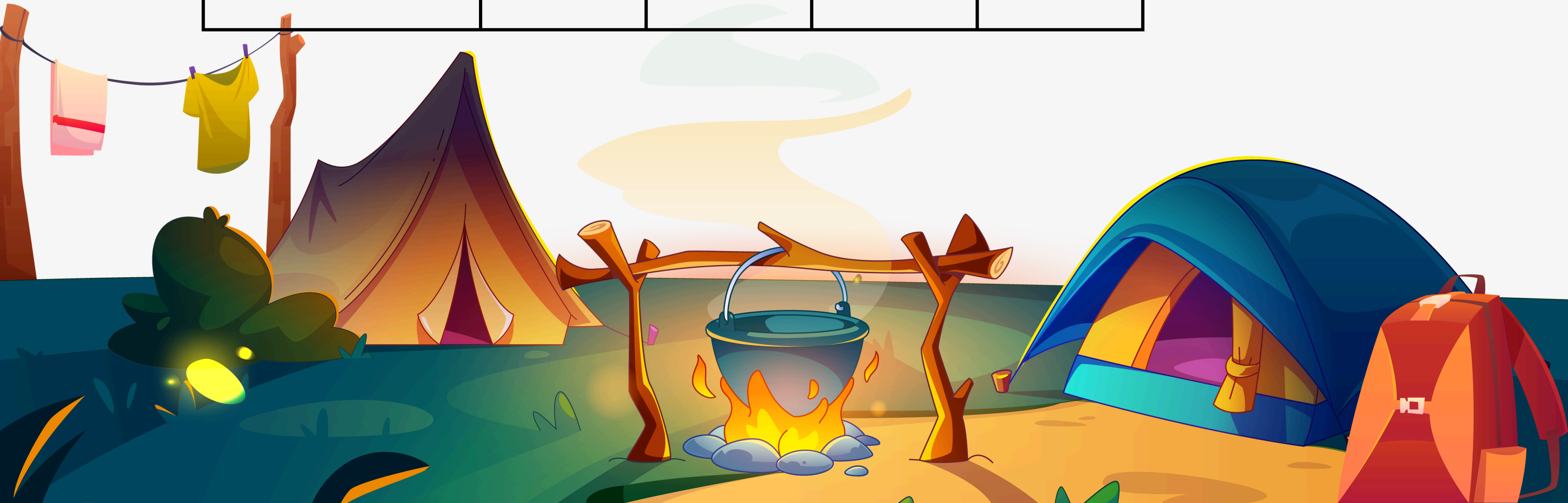
Une vraie découverte pour les plus jeunes !!! Des souvenirs plein la tête



# Tarif du séjour



	QF < 720	QF < 1000	QF < 1300	QF > 1301
Familles coronnaises	80	85	90	95
Familles extérieures	105	110	115	120



# Le grand défi de la Turmelière

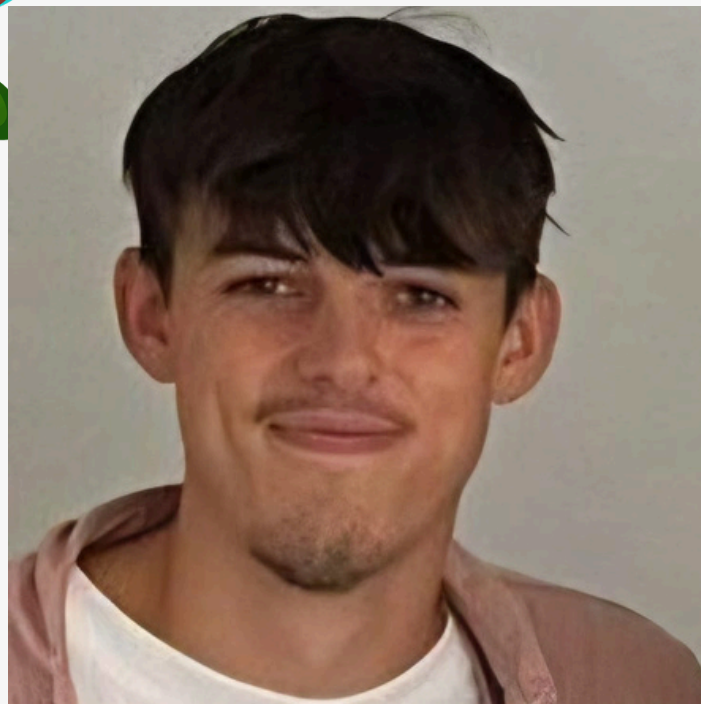
Château de la  
Turmelière à Liré.

Du 20 au 24 juillet

➔ Un cadre magnifique  
avec 5 animations et une  
veillée phare seront au  
rendez-vous.



# Présentation de l'équipe



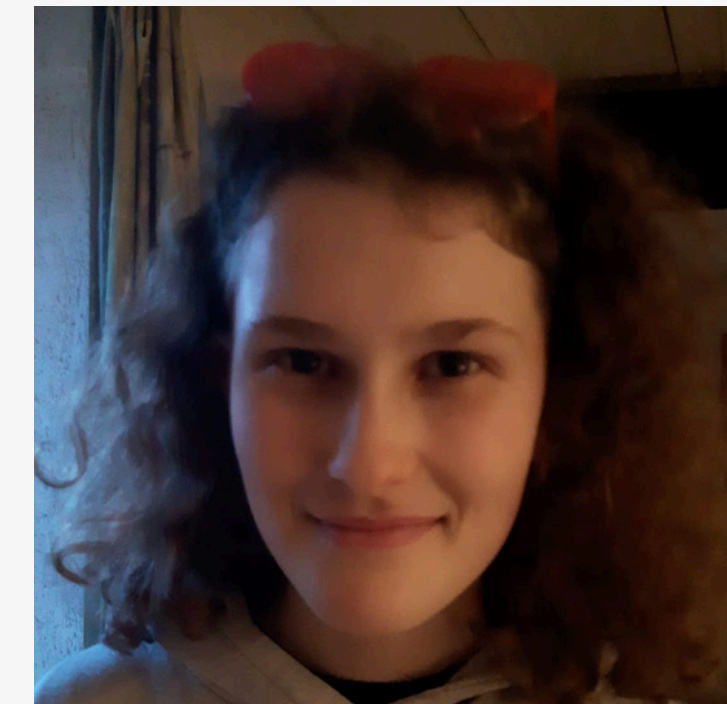
Alexis  
Stagiaire Directeur du séjour  
(BAFD)



Océane  
Animatrice



Esteban  
Animateur



Judith  
Animatrice



# Présentation du lieu

Sur les coteaux de la Loire, le château de la Turmelière est situé à Orée-d'Anjou (Liré). Il est implanté dans un parc de 40 hectares où se côtoient une centaine d'espèces d'arbres, un plan d'eau, une rivière et aux alentours la campagne maugeoise.



Hébergement en tente  
sur le camping labellisé  
"Point Accueil Jeunes"  
100 places



A disposition :  
Pergolas avec tables et chaises,  
réfrigérateur, sanitaires,  
6 douches.



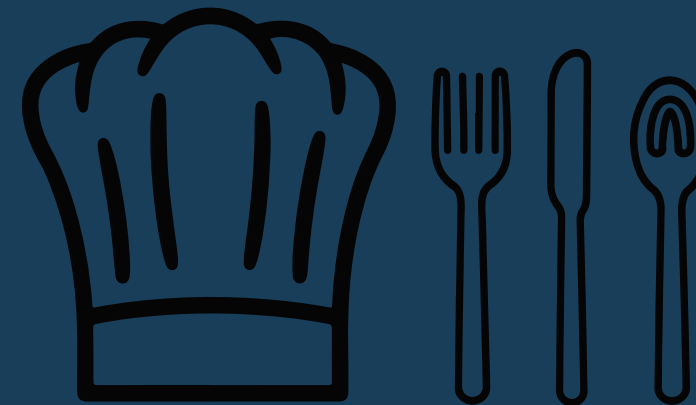
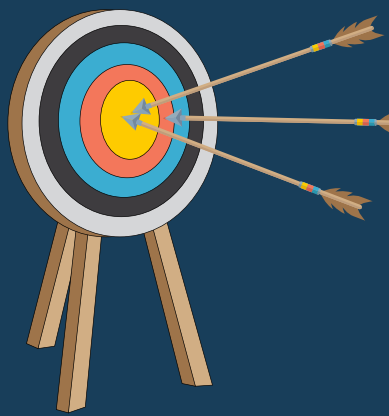
A disposition :  
Bibliothèque, malle de jeux  
et salle de repli en cas  
de pluie.

Un lieu accueillant et sécurisant pour les enfants.



# Activités du séjour

(Entre 1h30 et 2h00 par animation)



Tir à l'arc  
et sport insolite :  
Quidditch



Mini-raïd dans la forêt,  
course d'orientation  
et activités surprises



Initiation au roller



Découverte d'un atelier  
d'écriture culinaire



Veillée semi-nocturne :  
Découvrez la nature  
entre chien et loup

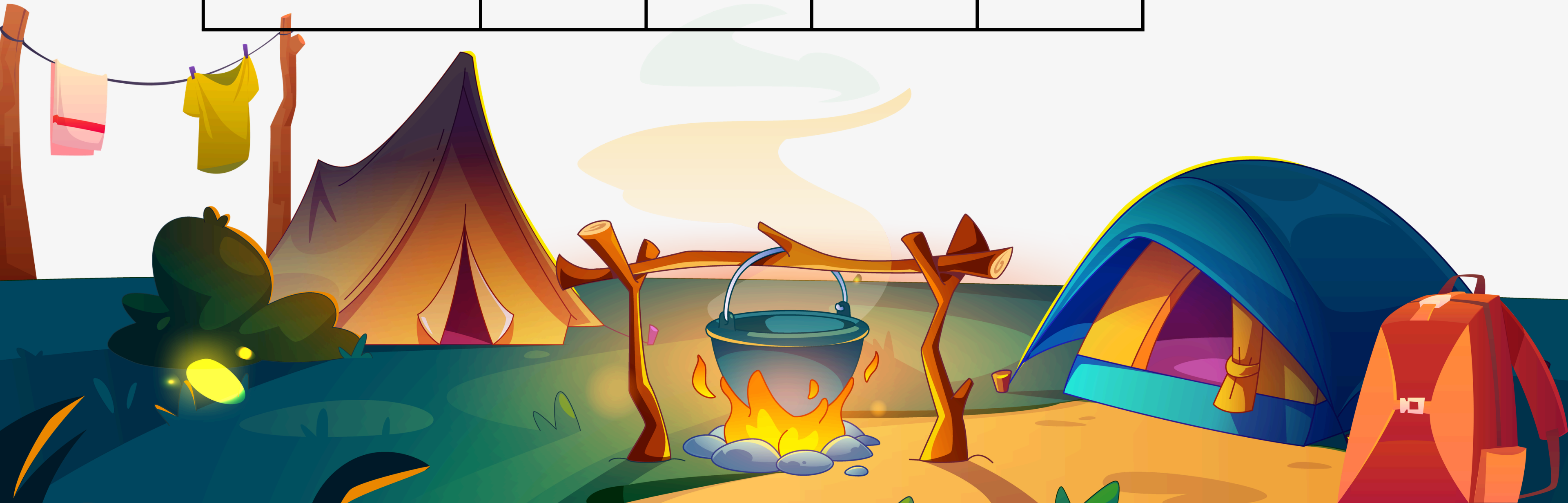
Une semaine riche en activité et des moments entre copains !



# Tarif du séjour



	QF < 720	QF < 1000	QF < 1300	QF > 1301
Familles coronnaises	170	175	180	185
Familles extérieures	195	200	205	210



# T'es pas cap au Puy du Fou !

Mouchamps

Du 20 au 22 juillet

➔ 3 jours intenses en animations ! Sports et spectacles seront au rendez-vous !



Camp 10-12 ans

# Présentation de l'équipe



Anaïs  
Directrice du séjour



Mattys  
Animateur



Flavien  
Animateur



Lola  
Animatrice



# Présentation du lieu

Sur la commune de Mouchamps, petite cité de caractère, le camping 3 étoiles, "Le hameau du Petit Lay" nous accueille afin de pouvoir profiter pleinement de sa localisation.  
(15 min du Puy du Fou et de Tépacap Vendée)



Hébergement en tente  
sur le camping de Mouchamps



A disposition :  
Tables et chaises, réfrigérateur,  
sanitaires.



A disposition :  
Piscine surveillée, terrains  
de pétanque, volley-ball.



# Activités du séjour



Lundi 20 juillet :  
départ en direction  
de Tépacap Vendée



10h30-13h30:  
Accrobranches  
15h00-16h30 :  
Accrosplash



Arrivée au camping de  
Mouchamps. Installation  
et veillée



Mardi 21 et  
mercredi 22 juillet  
2 journées au Puy du Fou



Nuitées au camping et  
retour sur Coron en fin  
de journée le 22 juillet

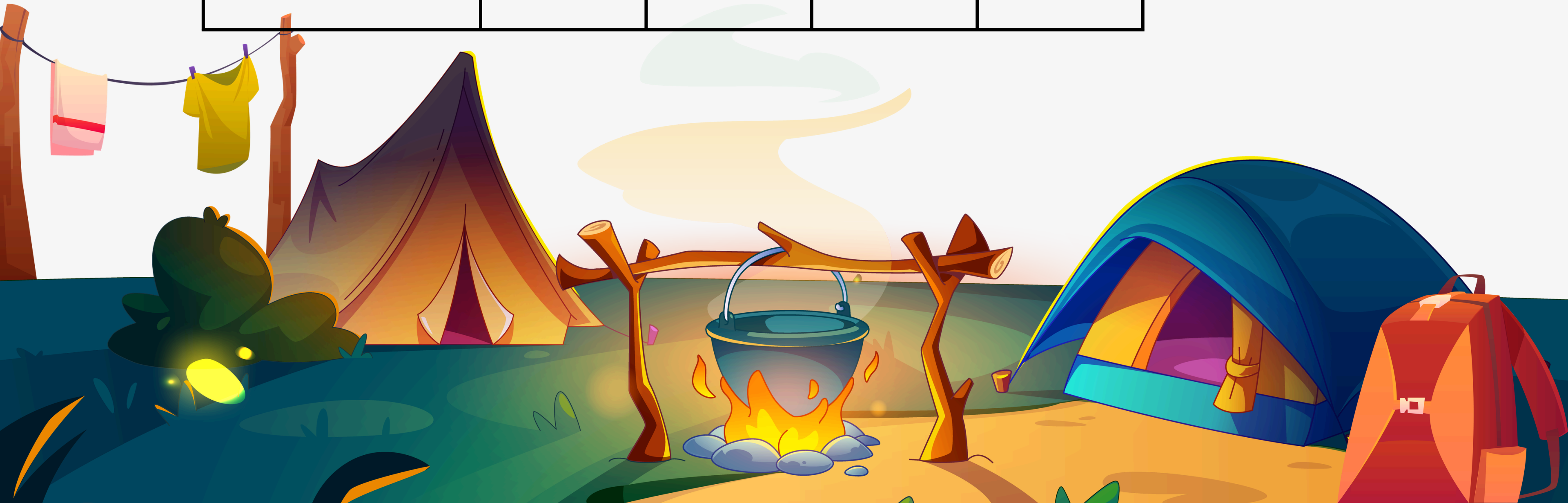
Trois journées intenses !



# Tarif du séjour



	QF < 720	QF < 1000	QF < 1300	QF > 1301
Familles coronnaises	160	165	170	175
Familles extérieures	185	190	195	200



# Bike Trip Aventure

Mercredi 15 juillet au vendredi 17 juillet

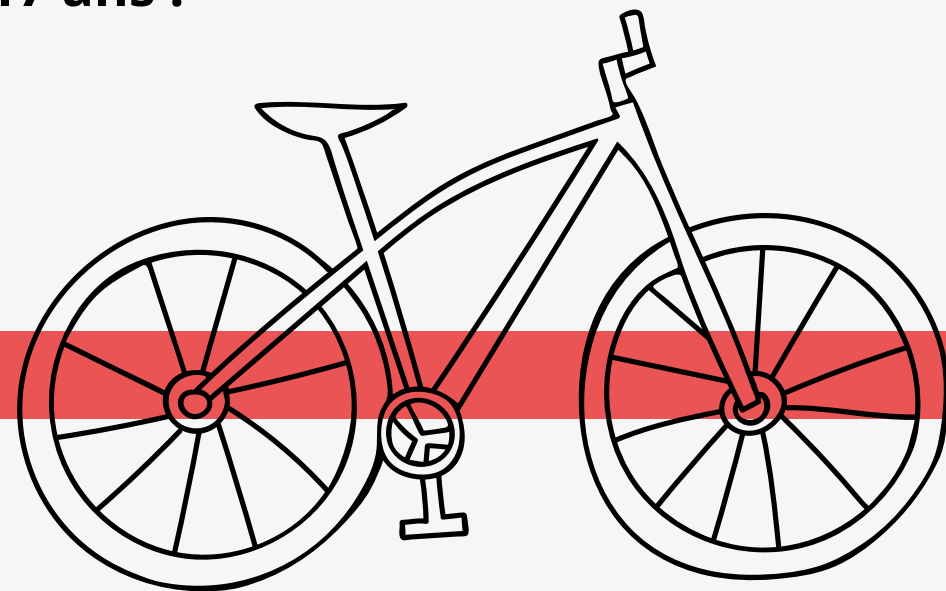
**Camping Coulvée**

Chemillé-en-Anjou

**Camping Louet Evasion**

Chalonnnes-sur-Loire

- ➔ Séjour itinérant à vélo sur 3 jours avec deux campings étapes.  
Au programme : balades, baignades et soirées conviviales.  
Une aventure nature et détente pour les 13-17 ans !





CHEMILLE EN ANJOU

Camping  
de Coulvée  
☆☆☆

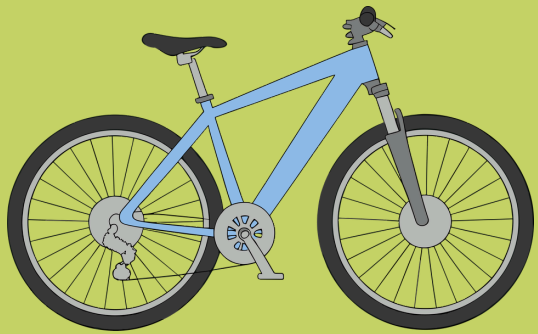
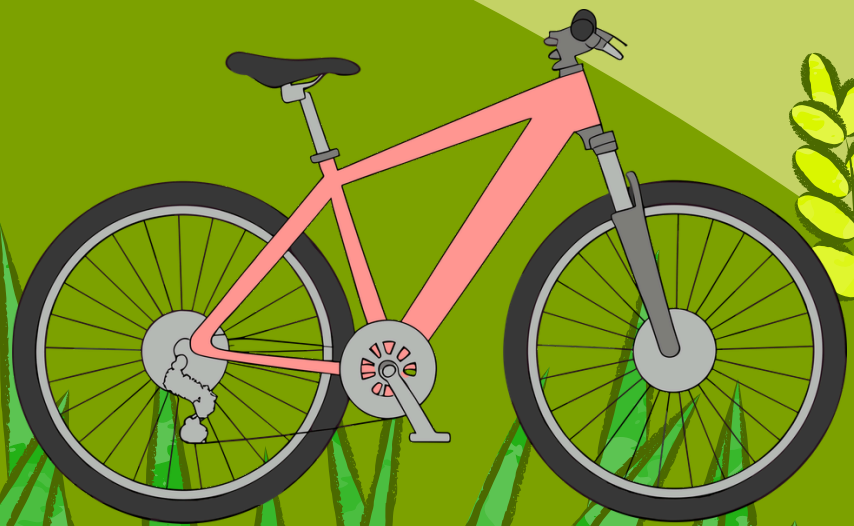
CHALONNES

LOUET EVASION  
C'EST LA BARRA

Coron

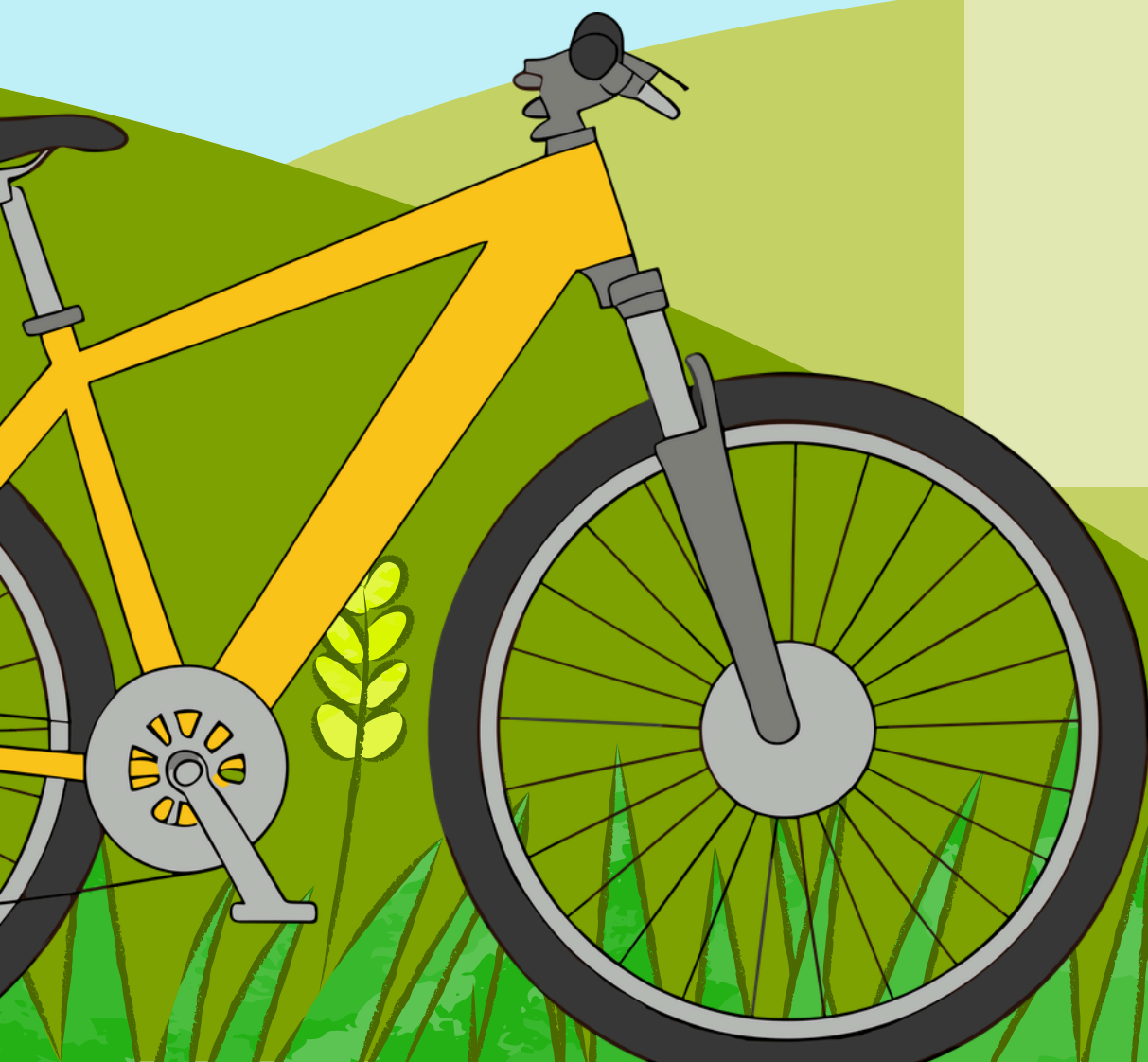
RETOUR

Coron



# L'ÉQUIPE

- Stéphanie Pineau
- Mattys Drouet-Allier
- Lola Rochard
- Joëlle Reveillère (selon l'effectif)



# Présentation du circuit - 1ère journée

Prends ton vélo et vis l'aventure!  
Du fun, des rires et des souvenirs plein la tête.

Départ de Coron

Au Local jeunes à 10h00

Arrivée au Camping de  
Coulvée

- Pique nique
- Montage des tentes

Baignade surveillée

Mc do à Chemillé le soir

Départ 10h30

- Petit déjeuner
- Démontage des tentes

45 min en vélo

45 min en vélo aller/retour pour le Mc do



# Présentation du circuit - 2ème journée

En route pour une nouvelle étape!

De nouveaux paysages, de nouvelles sensations et toujours plus de fun!



**LOUET EVASION**

Base de Canoë

1h30 en vélo

Départ de Chemillé en Anjou  
A 10h00



Arrivée au camping  
Louet Evasion  
vers 11h30



Présentation du camping

- Pique-niques fournis  
par le camping



Départ en canoë

- Divisé en 2 groupes.
- L'autre groupe activité organisée  
par les animateurs

Soir :  
Commande de Tapas  
Repas au camping



# Présentation du circuit - 3ème journée

Dernier coup de pédale vers Coron!

On rentre avec le sourire, des souvenirs plein la tête et l'envie de repartir!

2h00 en vélo avec 1h00 de pause

Matin : Petit déjeuner au camping  
comprenant: 1 boisson chaude  
(thé, café ou chocolat) + brioche  
ou 1/4 baguette beurre et  
confiture



Midi : Déjeuner à la guinguette  
Fish & chips ou burger ou  
nuggets / frites + 1 glace +  
1 boisson



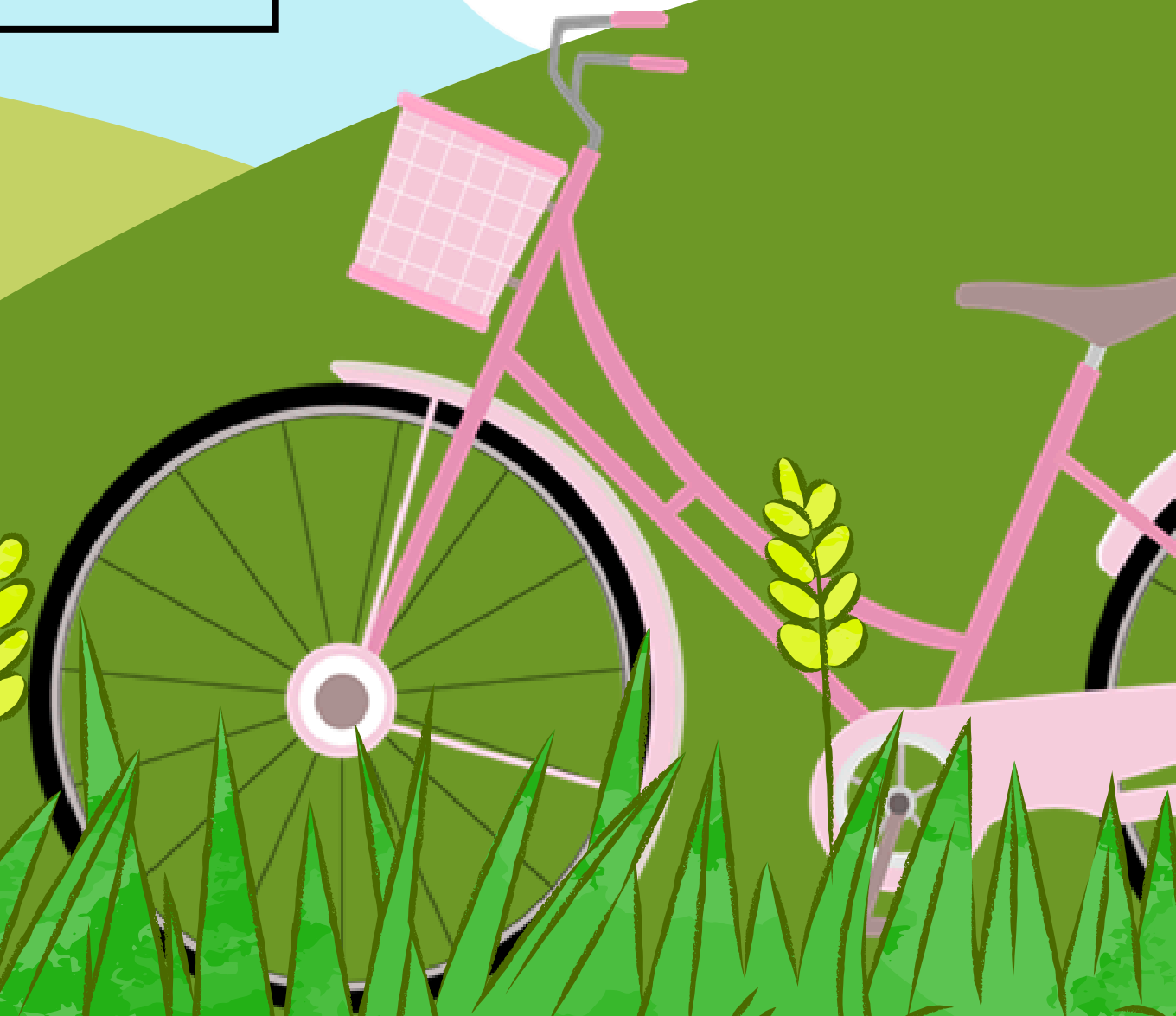
Départ à 14h00 (Coron)  
Pause goûter  
sur la route

Arrivé vers 17h15  
au Local jeunes de Coron



# Tarif du séjour

	QF < 720	QF < 1000	QF < 1300	QF > 1301
Familles coronnaises	125	130	135	140
Familles extérieures	150	155	160	165



# À SAVOIR



- **Le diaporama des camps** sera disponible sur nos sites de communication dès lundi (facebook, intramuros, site internet).
- **Téléphone portable** : autorisé à partir du camp des 10-12 ans, pour une utilisation raisonnable.
- **Matelas autogonflant** conseillé pour les séjours en tentes

**MATELAS AUTOGONFLANT DE CAMPING - BASIC 60 CM - 1 PERSONNE**

**25€**  
Dont 0,33€ d'éco-participation

★★★★☆ 4.2/5 [Voir les 202 avis](#) >

Ref. : 8575620

Nos concepteurs ont éco-conçu ce matelas autogonflant Basic pour un campeur occasionnel recherchant une installation rapide et un minimum d'encombrement.

Notre motivation ? Vous proposer l'autogonflant à prix mini !  
Ce matelas de 60 cm est compact et rapide à gonfler. Le compagnon parfait pour votre lit de camp, plus respectueux de l'environnement !

[Questions & réponses](#)

Couleur : bleu pétrole sombre

Livraison à domicile - sous 3 à 4 jours  
● Disponible

Retrait en magasin gratuit  
[Choisir un magasin](#)

[Ajouter au panier](#)

# INFORMATIONS IMPORTANTES



## PRÉ-INSCRIPTIONS SUR LE PORTAIL FAMILLES

- Familles Coronaises : enfants résidant sur Coron ou fréquentant l'école Saint Louis.

Inscriptions à partir du **jeudi 16 avril à 14h00 sur le portail familles** -

Récupération des livrets : **Permanences le mercredi 20 mai 16h00-19h00 en mairie**

- Familles extérieures

Inscriptions à partir du **lundi 1er mai à 14h00 sur le portail familles** -

Envoi des livrets le **mercredi 3 juin**

- Nouvelle famille : renseignements auprès de la mairie.

## DOCUMENTS À FOURNIR EN MAIRIE

**(après réception du livret)**

- Pass nautique obligatoire (séjours 10-12 ans et 13-17 ans)
- Fiche sanitaire (une par enfant)
- Autorisation de transport et d'hospitalisation
- Règlement intérieur + droit à l'image (signés)

## IMPORTANT

- Statut "en attente" après pré-réservation (en attendant les documents)
- Place confirmée uniquement après réception du livret complet
- Sans pré-inscription → pas de livret envoyé
- Désistement : merci de prévenir la mairie

### **Dates limites pour tous**

- Fin des pré-inscriptions : lundi 11 mai
- Retour des livrets : mercredi 17 juin

**MERCI**

