

LE PETIT ÉCHO DE LA MODE

LE PETIT ÉCHO DE LA MODE
LE PETIT ÉCHO DE LA MODE
LE PETIT ÉCHO DE LA MODE

LE PETIT ÉCHO DE LA MODE
LE PETIT ÉCHO DE LA MODE
LE PETIT ÉCHO DE LA MODE

LE PETIT ÉCHO DE LA MODE
LE PETIT ÉCHO DE LA MODE
LE PETIT ÉCHO DE LA MODE

LE PETIT ÉCHO DE LA MODE
LE PETIT ÉCHO DE LA MODE
LE PETIT ÉCHO DE LA MODE

LE PETIT ÉCHO DE LA MODE
LE PETIT ÉCHO DE LA MODE
LE PETIT ÉCHO DE LA MODE

LE PETIT ÉCHO DE LA MODE
LE PETIT ÉCHO DE LA MODE
LE PETIT ÉCHO DE LA MODE

LE PETIT ÉCHO DE LA MODE
LE PETIT ÉCHO DE LA MODE
LE PETIT ÉCHO DE LA MODE

LE PETIT ÉCHO DE LA MODE
LE PETIT ÉCHO DE LA MODE
LE PETIT ÉCHO DE LA MODE

LE PETIT ÉCHO DE LA MODE
LE PETIT ÉCHO DE LA MODE
LE PETIT ÉCHO DE LA MODE

LE PETIT ÉCHO DE LA MODE
LE PETIT ÉCHO DE LA MODE
LE PETIT ÉCHO DE LA MODE

LE PETIT ÉCHO DE LA MODE
LE PETIT ÉCHO DE LA MODE
LE PETIT ÉCHO DE LA MODE

LE PETIT ÉCHO DE LA MODE
LE PETIT ÉCHO DE LA MODE
LE PETIT ÉCHO DE LA MODE

LE PETIT ÉCHO DE LA MODE
LE PETIT ÉCHO DE LA MODE
LE PETIT ÉCHO DE LA MODE

LE PETIT ÉCHO DE LA MODE
LE PETIT ÉCHO DE LA MODE
LE PETIT ÉCHO DE LA MODE

LE PETIT ÉCHO DE LA MODE
LE PETIT ÉCHO DE LA MODE
LE PETIT ÉCHO DE LA MODE

LE PETIT ÉCHO DE LA MODE
LE PETIT ÉCHO DE LA MODE
LE PETIT ÉCHO DE LA MODE

LE PETIT ÉCHO DE LA MODE
LE PETIT ÉCHO DE LA MODE
LE PETIT ÉCHO DE LA MODE

LE PETIT ÉCHO DE LA MODE
LE PETIT ÉCHO DE LA MODE
LE PETIT ÉCHO DE LA MODE

LE PETIT ÉCHO DE LA MODE
LE PETIT ÉCHO DE LA MODE
LE PETIT ÉCHO DE LA MODE

LE PETIT ÉCHO DE LA MODE
LE PETIT ÉCHO DE LA MODE
LE PETIT ÉCHO DE LA MODE

LE PETIT ÉCHO DE LA MODE
LE PETIT ÉCHO DE LA MODE
LE PETIT ÉCHO DE LA MODE

L'Effet Mode, le seul festival qui réunit les arts et la mode est de retour ! Venez découvrir les rendez-vous qui ont fait le succès de cet événement unique, festif et familial et des nouveautés. Au programme, de sublimes défilés de mode, des spectacles détonants dans l'espace public, des ateliers créatifs, un magnifique marché de créateurs et le concours **C'est moi le patron !**

L'Effet Mode investit tous les espaces du Petit Écho de la Mode ainsi que l'esplanade du Château, pour un festival au bord de l'étang : prenez place dans le nouvel espace restauration, détente et venez découvrir les spectacles gratuits. Enfin, événement spécial, le **Bar Fashion** vous propose une soirée taillée sur mesure qui unit le mode, la musique et la danse. Tous les goûts, tous les styles, tous les publics, bienvenus à **L'Effet Mode !**

RESTAURATION & BUVETTE
Nouveauté : Un espace restauration et détente sera installé sur l'esplanade tout au long du week-end.
• Régalez-vous avec les **foodtrucks** et leurs produits faits maison :

CHEZ SIMONE
Gâteaux sucrés et glaces
Samedi de 12h à 21h et dimanche de 11h à 19h.

LE CHAUDRON MAGIQUE
Fish & chips, tender, pour poulet, beignets de Saint-Jacques, frites
Samedi de 12h à 21h.

AUX GOÛTS DU MONDE
Cuisine végétarienne du monde
Samedi de 12h à 21h et dimanche de 11h à 19h.

ENJOY FRITES
Burgers, croque-monsieur, lasagnes, frites
Dimanche de 11h à 19h.

• Soutenez les associations locales partenaires de cette édition :

DIV YEZH KASTELLAUDREN-PLAGAD
École publique de Châteaulaudren-Plouagat
Samedi de 12h à 19h et dimanche de 11h à 19h.

AMICALE DES PARENTS D'ÉLÈVES DU PEPA
Buvette pour une pause fraîcheur
Samedi de 12h à 23h et dimanche de 11h à 19h.

ORGANISATION ET PARTENAIRES
Le festival L'Effet Mode est organisé par le service développement culturel de Leff Armor communauté avec le soutien de :
La Ville de Châteaulaudren-Plouagat - Le Couloir Le Du - Le Télégramme - Le CRI et l'Ormeau - La Direction de la Communication du Département des Côtes-d'Armor.

UN GRAND MERCI !
Aux partenaires, aux associations locales participantes : l'amicale des Parents d'Élèves du Collège Enseignement Artistique, Div Yezh Kastellaudren-Plagad, l'UTL Châteaulaudren-Plouagat, France Patchwork, Fils et Savoir, Association culturelle des loisirs de La Méaouan et Culture Zénais ; à Chez Georgette pour sa participation à l'accueil de la Disco Mobylette, au Réseau de Leff pour ses bons plats aux équipes du festival, à Johanna de Rangoat pour ses conseils styles ; aux membres du jury **C'est Mo le Patron !** et à Hélène Le Duc, Présidente du jury ; à Corentin Collin, maître de cérémonie pour le 10^{ème} anniversaire constructif ; à la Direction de la Culture et du Patrimoine Culturel du Département des Côtes-d'Armor et à **l'Écho Pluriel** pour le soutien logistique ; à Gaspard Verdure pour sa belle à facettes ; à l'ensemble des artistes, créateurs, techniciens et intervenants de cette 11^{ème} édition.

Sans oublier, les élus, la direction et les services de Leff Armor communauté, notamment les agents des Chantiers d'insertion, des services techniques, du service maintenance et la direction de la Communication. Un remerciement spécial à tous les bénévoles et à vous cher public sans qui L'Effet Mode ne pourrait exister !

CREDITS PHOTOGRAPHIQUES
Strandale - A la dérive © Titiana Schmitt | Babby & Me © Nicolas Poulard
La caravane de l'horreur © Clément Waurio | Expérience Saun'Art © Julien Dinaud
La Disco Mobylette © Anne-Sophie Bohin

ENTRETIENS & ANIMATIONS

LA CARAVANE PHOTOBOOTH
Clyd Location
& Proshii / Artex

LA DISCOMOBYLETTE
La Gazinière
Compagnie

LA CARAVANE DE L'HORREUR
C° Bakélite

LA CARAVANE
Théâtre d'objets et de bidouilles

LA CARAVANE
Théâtre d'objets et de bidouilles

LA CARAVANE
Théâtre d'objets et de bidouilles

LA CARAVANE
Théâtre d'objets et de bidouilles

LA CARAVANE
Théâtre d'objets et de bidouilles

LA CARAVANE
Théâtre d'objets et de bidouilles

LA CARAVANE
Théâtre d'objets et de bidouilles

LA CARAVANE
Théâtre d'objets et de bidouilles

LA CARAVANE
Théâtre d'objets et de bidouilles

LA CARAVANE
Théâtre d'objets et de bidouilles

LA CARAVANE
Théâtre d'objets et de bidouilles

LA CARAVANE
Théâtre d'objets et de bidouilles

LA CARAVANE
Théâtre d'objets et de bidouilles

LA CARAVANE
Théâtre d'objets et de bidouilles

LA CARAVANE
Théâtre d'objets et de bidouilles

LA CARAVANE
Théâtre d'objets et de bidouilles

LA CARAVANE
Théâtre d'objets et de bidouilles

LA CARAVANE
Théâtre d'objets et de bidouilles

LA CARAVANE
Théâtre d'objets et de bidouilles

LA CARAVANE
Théâtre d'objets et de bidouilles

LA CARAVANE
Théâtre d'objets et de bidouilles

LA CARAVANE
Théâtre d'objets et de bidouilles

LA CARAVANE
Théâtre d'objets et de bidouilles

LA CARAVANE
Théâtre d'objets et de bidouilles

LA CARAVANE
Théâtre d'objets et de bidouilles

LA CARAVANE
Théâtre d'objets et de bidouilles

LA CARAVANE
Théâtre d'objets et de bidouilles

LA CARAVANE
Théâtre d'objets et de bidouilles

LA CARAVANE
Théâtre d'objets et de bidouilles

LA CARAVANE
Théâtre d'objets et de bidouilles

LA CARAVANE
Théâtre d'objets et de bidouilles

LA CARAVANE
Théâtre d'objets et de bidouilles

LA CARAVANE
Théâtre d'objets et de bidouilles

LA CARAVANE
Théâtre d'objets et de bidouilles

LA CARAVANE
Théâtre d'objets et de bidouilles

LA CARAVANE
Théâtre d'objets et de bidouilles

LA CARAVANE
Théâtre d'objets et de bidouilles

LA CARAVANE
Théâtre d'objets et de bidouilles

LA CARAVANE
Théâtre d'objets et de bidouilles

LA CARAVANE
Théâtre d'objets et de bidouilles

LA CARAVANE
Théâtre d'objets et de bidouilles

LA CARAVANE
Théâtre d'objets et de bidouilles

LA CARAVANE
Théâtre d'objets et de bidouilles

LA CARAVANE
Théâtre d'objets et de bidouilles

LA CARAVANE
Théâtre d'objets et de bidouilles

LA CARAVANE
Théâtre d'objets et de bidouilles

LA CARAVANE
Théâtre d'objets et de bidouilles

LA CARAVANE
Théâtre d'objets et de bidouilles

LA CARAVANE
Théâtre d'objets et de bidouilles

LA CARAVANE
Théâtre d'objets et de bidouilles

LA CARAVANE
Théâtre d'objets et de bidouilles

LA CARAVANE
Théâtre d'objets et de bidouilles

LA CARAVANE
Théâtre d'objets et de bidouilles

LA CARAVANE
Théâtre d'objets et de bidouilles

LA CARAVANE
Théâtre d'objets et de bidouilles

LA CARAVANE
Théâtre d'objets et de bidouilles

LA CARAVANE
Théâtre d'objets et de bidouilles

LA CARAVANE
Théâtre d'objets et de bidouilles

LA CARAVANE
Théâtre d'objets et de bidouilles

LA CARAVANE
Théâtre d'objets et de bidouilles

LA CARAVANE
Théâtre d'objets et de bidouilles

LA CARAVANE
Théâtre d'objets et de bidouilles

LA CARAVANE
Théâtre d'objets et de bidouilles

LA CARAVANE
Théâtre d'objets et de bidouilles

LA CARAVANE
Théâtre d'objets et de bidouilles

LA CARAVANE
Théâtre d'objets et de bidouilles

LA CARAVANE
Théâtre d'objets et de bidouilles

LA CARAVANE
Théâtre d'objets et de bidouilles

LA CARAVANE
Théâtre d'objets et de bidouilles

LA CARAVANE
Théâtre d'objets et de bidouilles

LA CARAVANE
Théâtre d'objets et de bidouilles

LA CARAVANE
Théâtre d'objets et de bidouilles

LA CARAVANE
Théâtre d'objets et de bidouilles

LA CARAVANE
Théâtre d'objets et de bidouilles

LA CARAVANE
Théâtre d'objets et de bidouilles

LA CARAVANE
Théâtre d'objets et de bidouilles

LA CARAVANE
Théâtre d'objets et de bidouilles

LA CARAVANE
Théâtre d'objets et de bidouilles

LA CARAVANE
Théâtre d'objets et de bidouilles

LA CARAVANE
Théâtre d'objets et de bidouilles

LA CARAVANE
Théâtre d'objets et de bidouilles

LA CARAVANE
Théâtre d'objets et de bidouilles

LA CARAVANE
Théâtre d'objets et de bidouilles

LA CARAVANE
Théâtre d'objets et de bidouilles

LA CARAVANE
Théâtre d'objets et de bidouilles

LA CARAVANE
Théâtre d'objets et de bidouilles

LA CARAVANE
Théâtre d'objets et de bidouilles

LA CARAVANE
Théâtre d'objets et de bidouilles

LA CARAVANE
Théâtre d'objets et de bidouilles

LA CARAVANE
Théâtre d'objets et de bidouilles

LA CARAVANE
Théâtre d'objets et de bidouilles

LA CARAVANE
Théâtre d'objets et de bidouilles

LA CARAVANE
Théâtre d'objets et de bidouilles

LA CARAVANE
Théâtre d'objets et de bidouilles

LA CARAVANE
Théâtre d'objets et de bidouilles

LA CARAVANE
Théâtre d'objets et de bidouilles

LA CARAVANE
Théâtre d'objets et de bidouilles

LA CARAVANE
Théâtre d'objets et de bidouilles

LA CARAVANE
Théâtre d'objets et de bidouilles

LA CARAVANE
Théâtre d'objets et de bidouilles

LA CARAVANE
Théâtre d'objets et de bidouilles

LA CARAVANE
Théâtre d'objets et de bidouilles

LA CARAVANE
Théâtre d'objets et de bidouilles

LA CARAVANE
Théâtre d'objets et de bidouilles

LA CARAVANE
Théâtre d'objets et de bidouilles

LA CARAVANE
Théâtre d'objets et de bidouilles

LA CARAVANE
Théâtre d'objets et de bidouilles

LA CARAVANE
Théâtre d'objets et de bidouilles

LA CARAVANE
Théâtre d'objets et de bidouilles

LA CARAVANE
Théâtre d'objets et de bidouilles

LA CARAVANE
Théâtre d'objets et de bidouilles

LA CARAVANE
Théâtre d'objets et de bidouilles

LA CARAVANE
Théâtre d'objets et de bidouilles

LA CARAVANE
Théâtre d'objets et de bidouilles

LA CARAVANE
Théâtre d'objets et de bidouilles

LA CARAVANE
Théâtre d'objets et de bidouilles

LA CARAVANE
Théâtre d'objets et de bidouilles

LA CARAVANE
Théâtre d'objets et de bidouilles

LA CARAVANE
Théâtre d'objets et de bidouilles

LA CARAVANE
Théâtre d'objets et de bidouilles

LA CARAVANE
Théâtre d'objets et de bidouilles

LA CARAVANE
Théâtre d'objets et de bidouilles

LA CARAVANE
Théâtre d'objets et de bidouilles

LA CARAVANE
Théâtre d'objets et de bidouilles

LA CARAVANE
Théâtre d'objets et de bidouilles

LA CARAVANE
Théâtre d'objets et de bidouilles

LA CARAVANE
Théâtre d'objets et de bidouilles

LA CARAVANE
Théâtre d'objets et de bidouilles

LA CARAVANE
Théâtre d'objets et de bidouilles

LA CARAVANE
Théâtre d'objets et de bidouilles

LA CARAVANE
Théâtre d'objets et de bidouilles

LA CARAVANE
Théâtre d'objets et de bidouilles

LA CARAVANE
Théâtre d'objets et de bidouilles

LA CARAVANE
Théâtre d'objets et de bidouilles

LA CARAVANE
Théâtre d'objets et de bidouilles

LA CARAVANE
Théâtre d'objets et de bidouilles

LA CARAVANE
Théâtre d'objets et de bidouilles

LA CARAVANE
Théâtre d'objets et de bidouilles

LA CARAVANE
Théâtre d'objets et de bidouilles

LA CARAVANE
Théâtre d'objets et de bidouilles

LA CARAVANE
Théâtre d'objets et de bidouilles

LA CARAVANE
Théâtre d'objets et de bidouilles

LA CARAVANE
Théâtre d'objets et de bidouilles

LA CARAVANE
Théâtre d'objets et de bidouilles

LA CARAVANE
Théâtre d'objets et de bidouilles

LA CARAVANE
Théâtre d'objets et de bidouilles

LA CARAVANE
Théâtre d'objets et de bidouilles

LA CARAVANE
Théâtre d'objets et de bidouilles

LA CARAVANE
Théâtre d'objets et de bidouilles

LA CARAVANE
Théâtre d'objets et de bidouilles

LA CARAVANE
Théâtre d'objets et de bidouilles

LA CARAVANE
Théâtre d'objets et de bidouilles

LA CARAVANE
Théâtre d'objets et de bidouilles

LA CARAVANE
Théâtre d'objets et de bidouilles

SAMEDI 30 MAI

SPECTACLE / PERFORMANCE	Heure	Lieu
BATUCADA PEA • Je t'embr PEA • Stranded - À la dérive • Défilé C'est moi le patron! • Défilé Jeanne Grascœur • En pente C' La Bricole • La rencontre de deux modes • Maquillage Mirage • Costumeur Pushi (Bal Fashion) • BAL FASHION • DJ • Collectif Ambibus • C'est moi le patron!	13h30 → 13h40 14h → 14h10 14h30 → 15h 15h15 → 16h 17h45 → 18h30 16h15 → 16h45 17h → 17h30 18h45 → 19h45 19h30 → 22h 20h → 23h 21h → 23h	• Esplanade • Scène principale • Scène principale • Scène principale • Salle de spectacle • Jardin de La Poste • Scène principale • Agora • Scène principale • Scène principale • Salle de spectacle
ANIMATIONS / INSTALLATIONS		
SALON DES CRÉATEURS		
Exposition des créations • C'est moi le patron!	12h → 20h	• Espace convivialité
Expo. Le chef d'œuvre • Expo. Cousue main • Expo. Art du collage • La caravane photobooth • Cylid Location et Hostel / Artex • Les dignités de courtoisie • Leo Puij • La caravane de l'honneur • Robo Echo Isabelle Bevia & C' • Atelier Sérigraphie Bob Art • Expo. Saun'ar C' • Tam A Tam • La Gazinière C' • UTL & France Patchwork • Atelier Collage • Atelier Maquillage • Mirage • Kaléidoscope des mains • Zirkus Morsa	12h → 20h 12h → 20h 12h → 20h 12h → 20h 13h → 18h 13h30 → 17h20 14h → 17h 14h → 17h 14h → 18h 14h → 19h 14h30 → 15h30 14h30 → 17h30 15h → 16h30 16h → 19h	• Esplanade • Bâtiment étagé • Esplanade • Esplanade • Esplanade • Esplanade • Esplanade • Bâtiment étagé • Bâtiment étagé • Bâtiment étagé • Esplanade • Esplanade

DIMANCHE 31 MAI

SPECTACLE / PERFORMANCE	Heure	Lieu
Christian Dior, le couturier et son double Ph. Lanfranchi • Défilé C'est moi le patron! • Stranded - À la dérive • Bobby & Moi C' Poc • Défilé École de broderie d'art de Quimper • REMISE DES PRIX • C'est moi le patron!	11h → 12h30 13h30 → 14h15 13h15 → 16h 14h30 → 15h 16h15 → 16h45 17h → 17h45 18h15 → 19h	• Salle de spectacle • Scène principale • Scène principale • Scène principale • Salle de spectacle • Salle de spectacle
ANIMATIONS / INSTALLATIONS		
Atelier Collage • L'Éclair contre une feuille • Expo. Saun'ar C' • Tam A Tam • Exposition des créations • C'est moi le patron! • Expo. Le chef d'œuvre • Expo. Cousue main • Expo. Art du collage • La caravane de l'honneur • C. Baskille • Les dignités de courtoisie • Robo Echo Isabelle Bevia & C' • Atelier Patchwork • UTL & France Patchwork • Atelier Attraction social • Kaléidoscope des mains • Zirkus Morsa	10h → 12h30 14h30 → 17h30 11h → 16h 11h → 17h 11h → 19h 11h → 19h 11h → 19h 11h → 19h 13h → 17h30 13h → 18h 14h → 17h 14h30 → 15h30 14h30 → 17h15 16h → 18h	• Bâtiment étagé • Esplanade • Espace convivialité • Studio danse • Agora • Salle d'exposition • Esplanade • Esplanade • Esplanade + Georges • Esplanade + Georges • Agora • Esplanade • Esplanade • Bâtiment étagé • Bâtiment étagé • Bâtiment étagé • Esplanade

SPECTACLES

BATUCADA
Pôle d'Enseignement Artistique
Déambulation musicale
SAM. 30 MAI • 13h30
En extérieur
Esplanade du Château
Prenez le soleil avec la batuc, du PEA ! Au programme, sourires, bonne humeur et envie de danser ! L'idéal pour démaner un bel après-midi.

JE T'ÉCRIS
Pôle d'Enseignement Artistique
Déambulation musicale et dansante
SAM. 30 MAI • 14h
En extérieur
Esplanade du Château
Sur une scène de cabaret chic, 12 danseuses élégantes exploitent leur féminité du bout des doigts jusqu'à leurs talons aiguilles. A travers la lecture sensible d'une carte postale d'attente, leur personnalité se révèle, leurs mouvements se parent de strass et paillettes, en affirmant la fierté d'être différents.

Musique • Julien Doré / Juliette Armanet
Chorégraphe: Melissa Gaudier
Interprètes: Adèles (atelier moderne/pop)



BAL FASHION
Musique, strass, danse & paillettes
SAM. 30 MAI • 21h
En intérieur
Salle de spectacle
Tout public // 2h // 5-10€ Buvette
Atelier maquillage Mirage
Illuminez le Petit Écho de la Mode lors d'un voyage musical explorant plus de 100 ans de liens entre musique et mode.
DJ • Clint
Influences: Collectif Ambibus avec Jean-Christophe Maas & Eglantine Chouchaich
Maquillage: Mirage Mirage
Costumière: Pishi!
Pour cette 11^{ème} édition, l'équipe de L'Éclair Mode vous propose une soirée mêlant mode, musique et danse.



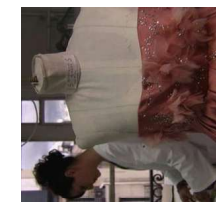
EN PENTE
C' La Bricole
Solo de danse
SAM. 30 MAI • 17h
En extérieur
Jardin de La Poste
Une performance dansée qui s'inscrit dans le paysage. En écho, des fragments sonores de textes d'auteurs méditerranéens énoncés à voix haute. Des morceaux de bois, de pierres et une carte IGN accompagnent la danseuse dans ses mouvements qui cherchent un point d'équilibre. Une danse des mots et du corps pour saisir l'instant présent.

Interprète: Yamina Youcef



1950 / 1900 : LA RENCONTRE DE DEUX MODES
Cercle Danserien Sant Ke
Modes et danse bretonne
SAM. 30 MAI • 18h45
En extérieur
Scène principale
Esplanade du Château
Tout public // 1h // gratuit
Dans ce spectacle de danse bretonne, deux modes vestimentaires se croisent : celles de 1850 et de 1900, portées à Saint-Quay-Portrieux et ses alentours. Les costumes évoluent, les colliers changent, mais la danse, elle, issue d'une tradition vivante, traverse les époques et demeure intemporelle. Certains costumes sont inspirés par les archives du centre de ressources conservées au Petit Écho de la Mode. Le spectacle finit par un temps d'initiation à la danse bretonne avec le public.

Chorégraphe: Catherine Labrousse
Musiciens: Stéphane Blinchaud & Philippe Ribaut
Avec les danseurs du Cercle Danserien Sant Ke



CHRISTIAN DIOR, LE COUTURIER ET SON DOUBLE
Philippe Lanfranchi
Narrateur: Jacques Gambin
Documentaire
DIM. 31 MAI • 11h
En intérieur
Salle de spectacle
Tout public // 5€ // réservation conseillée

1947. Dans une France d'après-guerre exsangue, un jeune créateur impose sa vision de la femme et de l'élégance au monde entier. En dix ans, il transforme la Haute Couture, l'ion de l'image du couturier extravagant. Homme simple et réservé, Christian Dior n'était pas destiné à ce destin. Quelles sont les clés de son succès et de sa créativité? Découvrez l'homme derrière le mythe.

Rencontre avec Éric Ellens
producteur du film à l'issu de la projection.

BOBBY & MOI
C' Poc
Jonglage magique et musical
DIM. 31 MAI • 16h15
En extérieur
Scène principale
Esplanade du Château
Tout public // 25 min // gratuit
Veils, 15 ans que L'Éclair a créé ce lieu de spectacle où le Bobby & Moi, la voix magique de Bobby McFerrin s'accompagne de son répertoire pour rencontrer le jongleur Frédéric Plet, un jeune quiprôchiste au rythme précis. Les temps de son merveilleux album en viennent à se perdre tous et se confondent. Un duo tendre et parfait, une maîtrise, un dialogue inimitable entre corps, sujet et voix, à la fois ludique et poétique. Un must à voir et à revoir!

Interprète: Frédéric Perant



JEANNE GRASCOEUR - HOOKED PARIS
Défilé de mode
SAM. 30 MAI • 16h15
En intérieur
Salle de spectacle
Tout public // 30 min // gratuit

Jeanne Grascœur-Bardiac est une jeune créatrice bretonne de 24 ans, originaire de Trévé, dans le Côtes-d'Armor. Diplômée de l'école de mode ESMOD, elle fonde H, fin de ses études, une marque à Paris qui transforme tissus et vêtements de seconde main en créations uniques. Elle explore notamment des costumes de scène, pensés comme de véritables pièces d'exception.

Habituée sur les prestigieux plateaux de la Fashion Week, gagnante du Prix Royal Mer au Festival International des créateurs de mode de Dinan, son travail valorise la singularité, l'artisanat et réinvente des styles classiques. Itinéraire à Paris, elle crée des pièces au look impactant, montrant que recyclage et haute couture donnent à la mode de nouvelles mesures.

Avec Jeanne Grascœur - Hooked Paris, la passion de la mode éthique entre en scène !

ÉCOLE DE BRODERIE D'ART DE QUIMPER
Défilé de mode
DIM. 31 MAI • 17h
En intérieur
Salle de spectacle
Tout public // 45 min // 5€ // réservation conseillée
Depuis maintenant 30 ans, l'École de Broderie d'Art de Quimper s'attache à collecter points de broderie traditionnelle bretonne et motifs du vestiaire populaire d'autrefois et à les transmettre.
Fortes d'une équipe comportant deux Meilleurs Ouvriers de France, l'École affiche une trentaine de lieux de cours en et hors Bretagne dont au Petit Écho de la Mode. Soucieuse de montrer son savoir-faire, l'équipe a constitué le Collectif EDB, qui valorise les compétences et les talents de l'école pour faire naître des vêtements originaux brodés mains, des pièces uniques réalisées artisanalement de bout en bout ou chaque détail est pensé pour sublimer la silhouette, où rien n'est laissé au hasard : chaque geste, chaque point est maîtrisé, chaque tissu est choisi minutieusement, chaque parole est brodée avec soin.
Découvrez l'exceptionnel sur la scène du Petit Écho de la Mode avec les créations du Collectif EDB.

DÉFILÉS

C'EST MOI LE PATRON !
SAM. 30 MAI • 12h → 20h
DIM. 31 MAI • 11h → 17h
En intérieur
Espace convivialité
Exposition des créations
Entrée libre

SAM. 30 MAI • 15h15 - 17h45
DIM. 31 MAI • 13h30 - 15h15
En extérieur
Scène principale - Esplanade du Château
Défilé de créations
Tout public // 30 min // gratuit

DIM. 31 MAI • 18h15
En intérieur
Salle de spectacle
Cérémonie de remise des prix
Tout public // 45 min // gratuit

Le principe du concours ? Une trentaine de créateurs, amateurs et professionnels, démontrent un patron modèle du Petit Écho de la Mode pour créer un vêtement à l'esthétique contemporaine, innovante et de seconde mains !
Pour cette 11^{ème} édition le patron modèle sélectionné est le modèle **Robe habillée** du numéro 5656 édité par Le Petit Écho de la Mode en 1955. Sélectionné par le service culturel, il fait écho à la saison culturelle 2023-2024 qui met à l'honneur le **place de la femme dans la société**.

Nouveauté de cette édition, chaque création défilera deux fois au cours du weekend !
Le jury composé de personnalités de la mode, des arts et de l'entreprise désignera six lauréats : trois professionnels et trois amateurs. Cette année le jury sera présidé par le mannequin **Hélène Leduc**. Découvrez les autres membres du jury sur le site internet.
Le public désignera également sa création préférée grâce à l'espace « **vote du public** » !

SAM. 30 MAI • 12h → 20h
DIM. 31 MAI • 11h → 19h
En intérieur
Salle d'exposition
Tout public // entrée libre

Le temps d'un week-end, une trentaine de créateurs et créatrices de la région et d'ailleurs, vous attendent pour un moment convivial sous la verrière du Petit Écho de la Mode avec vêtements, bijoux et accessoires faits main, pour partager leur talent et leur passion.
Une nouvelle fois partenaire du festival, le centre de textile, Artex, basé à Languheuc, sera présent sur le salon avec un stand de friperie et de mercerie. De belles découvertes en perspective, de quoi offrir de beaux cadeaux à ses proches et se faire plaisir.



CONCOURS

SALON DES CRÉATEURS



REMISE DES PRIX