

Pièce
n°5A1

DEPARTEMENT : AUBE

COMMUNE :
ERVY-LE-CHATEL

Plan Local d'Urbanisme

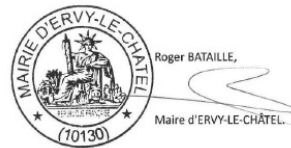
Plan des Servitudes d'Utilité Publique

Vu pour être annexé à l'arrêté n°2026-18

Du 25 Mars 2026

Soumettant à enquête publique la révision du PLU

Cachet de la Commune
et signature du Maire :



Prescription de la révision du PLU le 21 Mars 2023
PLU approuvé le 28 Juin 2013

Dossier du PLU réalisé par :



Perspectives

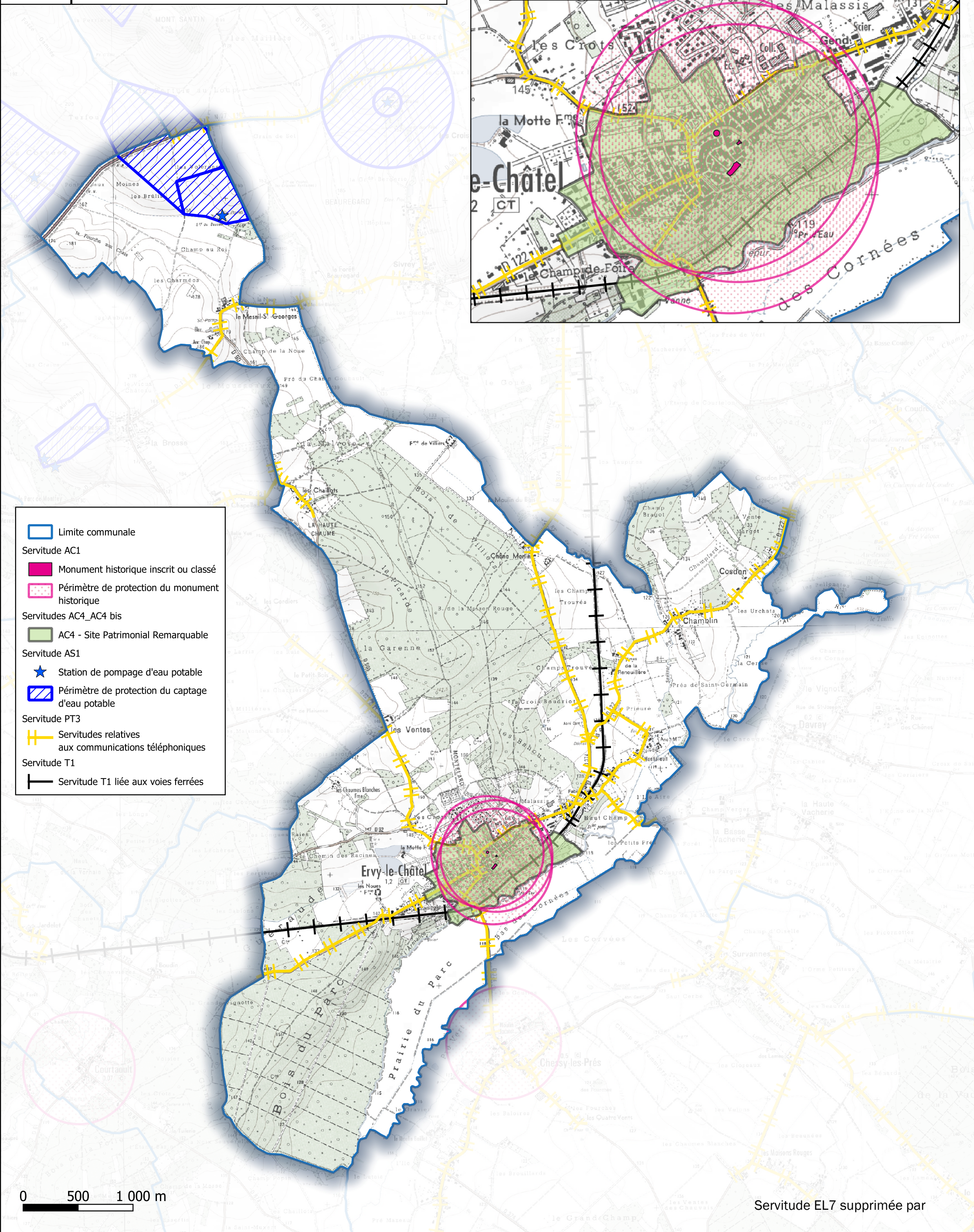
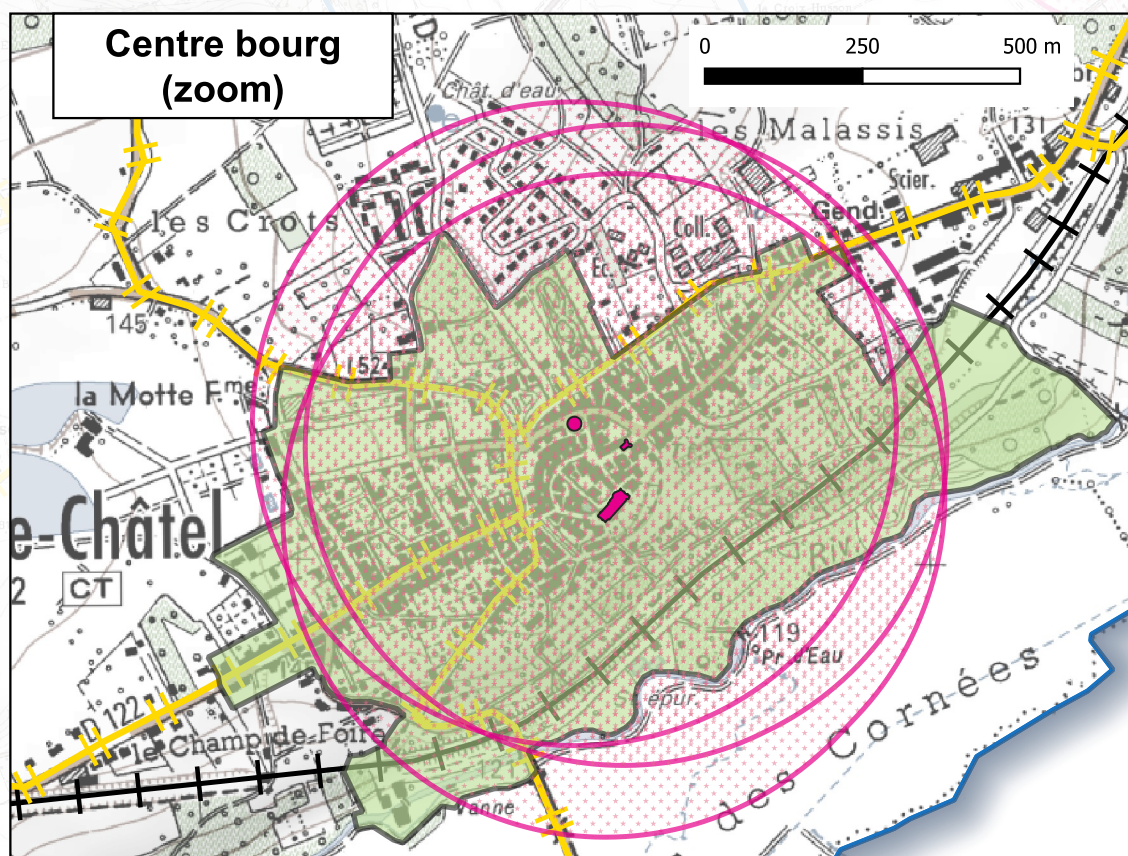
PERSPECTIVES









30 bis rue Delaunay, 10000 Troyes

03 25 40 05 90

perspectives@perspectives-urba.com

COMMUNE DE ERVY-LE-CHATEL
Servitudes d'utilité publique actuellement connues. Données à titre d'information



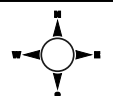
-  Limite communale
- Servitude AC1
-  Monument historique inscrit ou classé
-  Périmètre de protection du monument historique
- Servitudes AC4_AC4 bis
-  AC4 - Site Patrimonial Remarquable
- Servitude AS1
-  Station de pompage d'eau potable
-  Périmètre de protection du captage d'eau potable
- Servitude PT3
-  Servitudes relatives aux communications téléphoniques
- Servitude T1
-  Servitude T1 liée aux voies ferrées

0 500 1 000 m

Servitude EL7 supprimée par

délibération en date du 02 Décembre

2013



Remarques :
Il appartient à tout porteur de projet de vérifier l'exactitude de l'information auprès du gestionnaire de chaque servitude.