

Pièce
n°0.2

DEPARTEMENT : AUBE

COMMUNE :
ERVY-LE-CHATEL

PERIMETRE DES ABORDS

Plans

Vu pour être annexé à l'arrêté n°2026-18

Du 25 Mars 2026

Soumettant à enquête publique le
Périmètre des Abords

Cachet de la Commune
et signature du Maire :



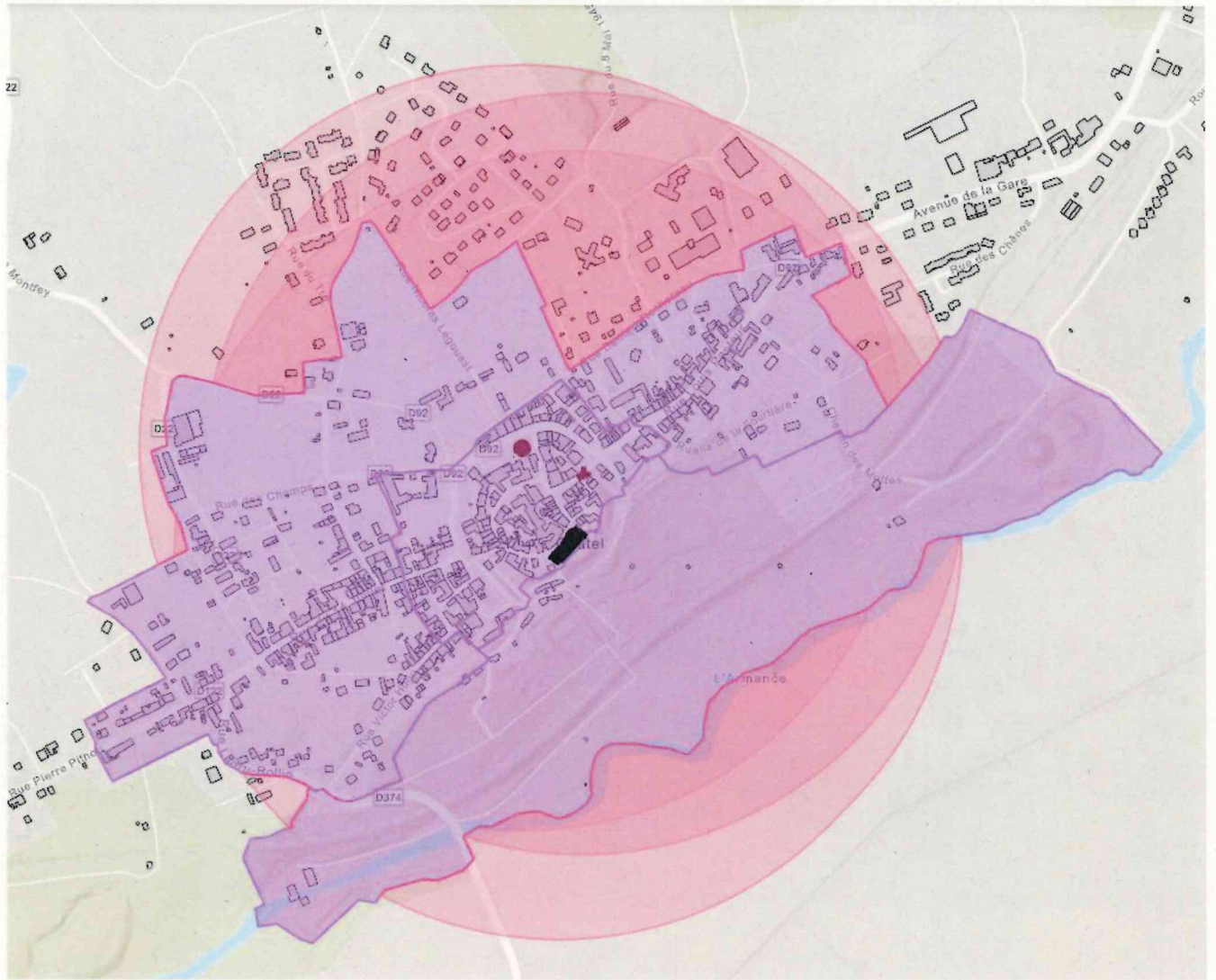
Roger BATAILLE,

Maire d'ERVY-LE-CHÂTEL.

Description du nouveau périmètre :

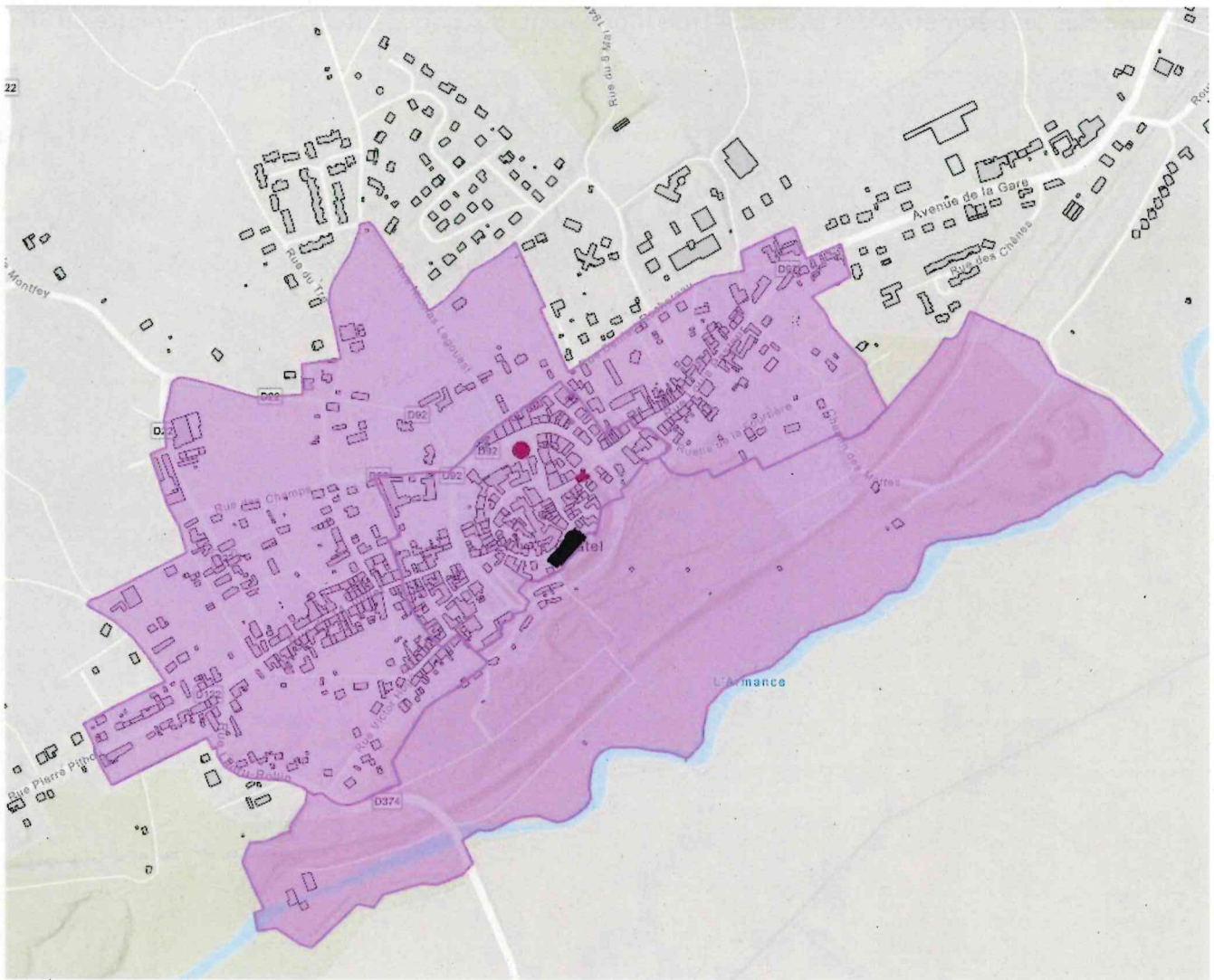
Situation actuelle :

En rouge clair les périmètres des 500m des trois monuments historiques et en violet le périmètre du SPR :



Situation future :

Le PDA des trois monuments historiques est confondu avec le périmètre du SPR :



L'Architecte des Bâtiments de France

Jean-Philippe CAUQUELIN

Monsieur Roger Bataille

Maire d'Ervy-le-Châtel
9, boulevard Belgrand
10130 ERVY-LE-CHATEL