



**MINISTÈRE  
DES ARMÉES  
ET DES ANCIENS  
COMBATTANTS**

*Liberté  
Égalité  
Fraternité*

**Marine nationale  
Force maritime des fusiliers marins et commandos  
Base des fusiliers marins et des commandos  
Complexe de tir du Linès-Bégo**

Plouhinec, le 6 mai 2026

**PREVISIONNEL ACTIVATION ZONES TERRESTRES**

- OBJET** : Prévion d'activation des zones terrestres du champ de tir de BASEFUSCO/Complexe de tir du Linès-Bégo.
- RÉFÉRENCE** : Semaine 20/2026 du lundi 11 mai 2026 au vendredi 15 mai 2026 (**heures locales**)  
– Version n° 1.



	Date	Horaires de début et de fin	Activités
Lundi	11 mai 2026	NEANT	NEANT
Mardi	12 mai 2026	NEANT	NEANT
Mercredi	13 mai 2026	NEANT	NEANT
Jeudi	14 mai 2026	NEANT	NEANT
Vendredi	15 mai 2026	NEANT	NEANT

**SURVOL/TIR**

L'accès aux zones dangereuses est limité à partir de 07h00 (si tirs matin ou journée complète) et à partir de 10h00 (si tirs après-midi seulement).

**SURVOL**

Lors de la séance, l'accès aux zones dangereuses est interdit 30 minutes avant l'heure programmée. L'accès aux parkings reste possible.

**DRONE**

L'accès aux parkings reste possible.

Le présent avertissement n'a qu'un caractère indicatif, le programme prévu peut subir des additifs ou des modifications.

BCLM Lorient – BASEFUSCO/GCT  
BP 92222 – 56998 LORIENT CEDEX  
basefusco-planif-tir.fct@intradef.gouv.fr

**Contact possible sur VHF canal 6 pendant les périodes de tirs**

**Les prévisions des champs de tir et les zones réservées (air/mer) sont consultables en temps réel sur :  
[www.facebook.com/ctlines](http://www.facebook.com/ctlines)**

**DESTINATAIRES**

MAIRIE DE PLOUHARNEL  
MAIRIE D'ERDEVEN  
AEROMODELISME  
ULM

accueil@mairieplouharnel.fr  
mairieaccueil@erdeven.fr  
president@mc-plouharnelais.fr  
Assoc. PLOUHARN'AILES



Plouhinec, le 6 mai 2026

## PREVISIONNEL ACTIVATION ZONES AERIENNES

**OBJET** : Prévion d'activation des zones aériennes du champ de tir de BASEFUSCO/Complexe de tir du Linès-Bégo.

**RÉFÉRENCE** : Semaine 20/2026 du lundi 11 mai 2026 au vendredi 15 mai 2026 (**heures locales**)  
– Version n° 1.

### Lundi 11 mai 2026

R13A1 08h00-17h00  
R14 08h00-17h00

### Mardi 12 mai 2026

R13A1 08h00-22h00  
R14 08h00-22h00

### Mercredi 13 mai 2026

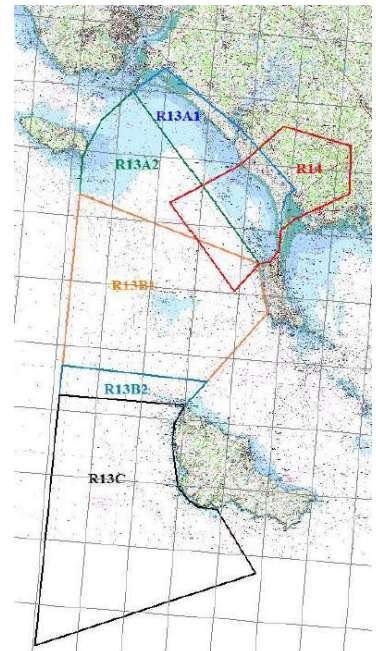
R13A1 08h00-17h00  
R13A2 08h00-17h00  
R14 08h00-17h00

### Jeudi 14 mai 2026

NEANT

### Vendredi 15 mai 2026

NEANT



### Important

Ces informations sont susceptibles d'être modifiées.

Contactez les organismes du contrôle aérien avant toute activité aérienne dans ces zones.

BCLM Lorient – BASEFUSCO/GCT  
BP 92222 – 56998 LORIENT CEDEX  
basefusco-planif-tir.fct@intradef.gouv.fr

**Contact possible sur VHF canal 6 pendant les périodes de tirs**

**Les prévisions des champs de tir et les zones réservées en mer sont consultables en temps réel sur :**  
**[www.facebook.com/ctlines](http://www.facebook.com/ctlines)**

### DESTINATAIRES

MAIRIE DE PLOUHARNEL  
MAIRIE D'ERDEVEN  
AEROMODELISME

accueil@mairieplouharnel.fr  
mairieaccueil@erdeven.fr  
president@mc-plouharnelais.fr