



Plouhinec, le 13 mai 2026

PREVISIONNEL ACTIVATION ZONES TERRESTRES

- OBJET** : Prévion d'activation des zones terrestres du champ de tir de BASEFUSCO/Complexe de tir du Linès-Bégo.
- RÉFÉRENCE** : Semaine 21/2026 du lundi 18 mai 2026 au vendredi 22 mai 2026 (**heures locales**) – Version n° 1.



	Date	Horaires de début et de fin	Activités
Lundi	18 mai 2026	NEANT	NEANT
Mardi	19 mai 2026	NEANT	NEANT
Mercredi	20 mai 2026	NEANT	NEANT
Jeudi	21 mai 2026	NEANT	NEANT
Vendredi	22 mai 2026	NEANT	NEANT

SURVOL/TIR

L'accès aux zones dangereuses est limité à partir de 07h00 (si tirs matin ou journée complète) et à partir de 10h00 (si tirs après-midi seulement).

SURVOL

Lors de la séance, l'accès aux zones dangereuses est interdit 30 minutes avant l'heure programmée. L'accès aux parkings reste possible.

DRONE

L'accès aux parkings reste possible.
Le présent avertissement n'a qu'un caractère indicatif, le programme prévu peut subir des additifs ou des modifications.

BCLM Lorient – BASEFUSCO/GCT
BP 92222 – 56998 LORIENT CEDEX
basefusco-planif-tir.fct@intradef.gouv.fr

Contact possible sur VHF canal 6 pendant les périodes de tirs
Les prévisions des champs de tir et les zones réservées (air/mer) sont consultables en temps réel sur :
www.facebook.com/ctlines

DESTINATAIRES :
MAIRIE DE PLOUHARNEL
MAIRIE D'ERDEVEN
AEROMODELISME
ULM

accueil@mairieplouharnel.fr
mairieaccueil@erdeven.fr
president@mc-plouharnelais.fr
Assoc. PLOUHARN'AILES



Plouhinec, le 13 mai 2026

PREVISIONNEL ACTIVATION ZONES AERIENNES

OBJET : Prévion d'activation des zones aériennes du champ de tir de BASEFUSCO/Complexe de tir du Linès-Bégo.

RÉFÉRENCE : Semaine 21/2026 du lundi 18 mai 2026 au vendredi 22 mai 2026 (**heures locales**)
– Version n° 1.

Lundi 18 mai 2026

R13A1	08h00-17h00
R14	08h00-17h00

Mardi 19 mai 2026

R13A1	08h00-22h00
R13A2	08h00-17h00
R14	08h00-22h00

Mercredi 20 mai 2026

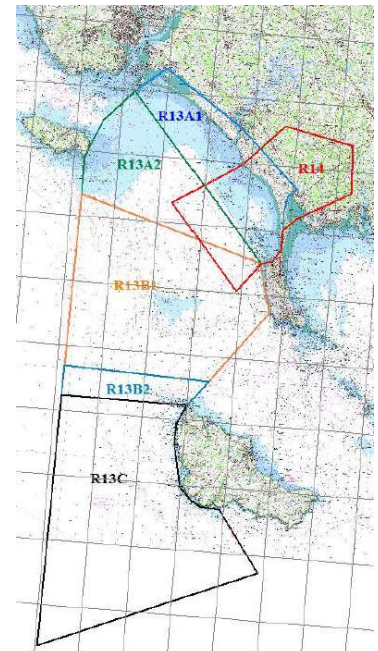
R13A1	08h00-17h00
R13A2	08h00-17h00
R14	08h00-17h00

Jeudi 21 mai 2026

R13A1	08h00-22h00
R13A2	08h00-22h00
R14	08h00-22h00

Vendredi 22 mai 2026

R13A1	08h00-15h00
R13A2	08h00-12h00
R13B1	10h00-12h00
R14	08h00-12h00



Important

Ces informations sont susceptibles d'être modifiées.

Contactez les organismes du contrôle aérien avant toute activité aérienne dans ces zones.

BCLM Lorient – BASEFUSCO/GCT
BP 92222 – 56998 LORIENT CEDEX
basefusco-planif-tir.fct@intradef.gouv.fr

Contact possible sur VHF canal 6 pendant les périodes de tirs

Les prévisions des champs de tir et les zones réservées en mer sont consultables en temps réel sur :
www.facebook.com/ctlines

DESTINATAIRES

MAIRIE DE PLOUHARNEL
MAIRIE D'ERDEVEN
AEROMODELISME

accueil@mairieplouharnel.fr
mairieaccueil@erdeven.fr
president@mc-plouharnelais.fr