

Parcours

DIPLÔMANT :

(classé par l'État)

1^{er} CYCLE (à partir du CE1) :

3 cours par semaine : Cours instrumental ou découverte instrumentale
20 min les 2 premières années puis 30 min les suivantes + formation
musicale 1h + pratique collective de 30 min à 1h30, avec participation
aux projets de la saison culturelle

2^e CYCLE (après validation du niveau de fin de 1^{er} cycle) :

3 cours par semaine : Cours instrumental 40 min + formation musicale
1h15 + pratique collective de 30 min à 1h30, avec participation aux
projets de la saison culturelle

3^e CYCLE AMATEUR (après validation du niveau de fin de 2^e cycle) :

2 cours par semaine : Cours instrumental 45 min + pratique collective
de 30 min à 1h30, avec participation aux projets de la saison culturelle et
réalisation d'un projet personnel

MUSIQUES ACTUELLES (à partir du CM1 et 2 années de pratique
instrumentale) : 3 cours par semaine : cours instrumental (30 min) +
pratique collective + MAO, avec participation aux projets de la saison
culturelle

NON DIPLÔMANT :

ÉVEIL (enfant de moyenne et grande section) :

1 cours par semaine : cours de 45 min

INITIATION (élèves de CP) :

2 cours par semaine : Découverte instrumentale ou initiation
instrumentale 20 min + formation musicale 1h

PRATIQUE COLLECTIVE : Danse / Théâtre / Musique

1 cours par semaine : cours de 30 min à 1h30

PARCOURS PERSONNALISÉ (à partir du collège et après validation
du niveau de fin de 1^{er} cycle en formation musicale) 2 cours par semaine
: cours instrumental 30 min + pratique collective, avec participation
aux projets de la saison culturelle

PARCOURS ADAPTÉ (personne en situation de handicap)

POUR TOUT
RENSEIGNEMENT
NOUS CONTACTER :

2 bd Gambetta
95640 Marines
01 30 39 20 65

contact@conservatoirevexin.fr

www.conservatoirevexin.fr



POUR TOUTE
NOUVELLE
INSCRIPTION,
PRÉ-INSCRIPTION
EN LIGNE

www.imuse-saigao3.fr/vexin/extranet



2026 2027

NOS COURS

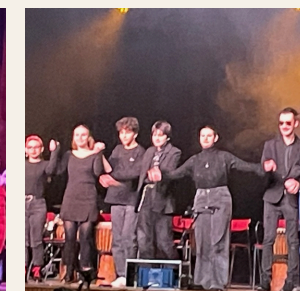
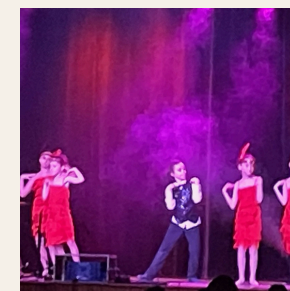
Sur les 3 antennes :
Magny-en-Vexin, Marines, Vigny



*Tarification au quotient familial
pour les habitants de communes adhérentes au syndicat*

FRAIS DE DOSSIER

20 € / élève résidant dans une commune adhérente
30 € / élève résidant dans une commune non-adhérente



L'antenne de Magny-en-Vexin

Instrument / Chant

Batterie / percussions	mardi FAP
Flûte traversière	mardi FAP
Guitare classique / électrique	mardi FAP
Harpe	mercredi AP
Piano <i>(nécessite la possession d'un piano acoustique)</i>	samedi
Piano jazz / MA*	mercredi AP
Trompette / trombone / tuba	vendredi FAP
Violon / alto	mercredi AP

Formation Musicale

Éveil musical (MS et GS)	} mercredi	16h45 - 17h30
Niv. Initiation (CP)		17h30 - 18h30
Niv. 1C1		11h30 - 12h30
Niv. 1C2		09h30 - 10h30
Niv. 1C3		14h00 - 15h00
Niv. 1C4		15h00 - 16h00
Niv. 2C1		16h00 - 17h15

Pratiques Collectives

Atelier MA* et MAO*	à définir	18h00 - 20h00
Chorale enfants (à partir du CE1)	mercredi	10h30 - 11h30
Harmonie / fanfare	vendredi	19h00 - 20h00
Ensemble de harpes	} mercredi	18h45 - 19h30
Atelier djembés enfants		18h30 - 19h15
Atelier djembés ados / adultes		19h30 - 20h30

Danses

Éveil (MS et GS)	} mercredi	09h00 - 9h45
Modern jazz (primaire)		09h45 - 10h45
Hip-hop (primaire)		10h45 - 12h00
Adultes		12h00 - 13h00
Modern jazz (collège et lycée)		14h00 - 15h30
Hip-hop (collège et lycée)	15h30 - 16h45	

* MA = Musiques Actuelles * MAO = Musique Assistée par Ordinateur

* AP = après-midi * FAP = fin d'après-midi * M = matin * Niv. = Niveau

L'antenne de Marines

Instrument / Chant

Clarinette	mercredi, jeudi FAP
Chant MA* / lyrique	mardi FAP
Basse électrique / contrebasse	lundi FAP
Basson	lundi et jeudi FAP
Guitare classique / électrique	mercredi
Piano <i>(nécessite la possession d'un piano acoustique)</i>	mardi FAP, mercredi et samedi
Saxophone	mercredi AP
Violon / alto	lundi, mardi FAP

Formation Musicale

Éveil artistique (MS et GS) <i>(éveil musique + théâtre + danse)</i>	sur 3 créneaux différents	
Niv. Initiation (CP)	lundi	17h00 - 18h00
Niv. 1C1	samedi	9h30 - 10h30
Niv. 1C2	jeudi	17h00 - 18h00
Niv. 1C3	lundi	18h00 - 19h00
Niv. 1C4	jeudi	18h00 - 19h00
Niv. 2C2 / 2C3	lundi	19h00 - 20h15
Niv. Jazz (débutants)	} mercredi	15h00 - 16h00
Niv. Jazz (confirmés)		16h00 - 17h00
Niv. Ados adultes (débutants)	mardi	19h00 - 20h00

Culture Musicale

Écriture / composition	} jeudi	19h00 - 20h00
Histoire de la musique		19h00 - 20h00

Pratiques Collectives

Chorale enfants (à partir du CE1)	samedi	10h30 - 11h30
Choeur ados MA* (collège/lycée)	mardi	18h00 - 19h00
Big band	mercredi	18h50 - 20h20
Ensemble clarinettes	jeudi	18h30 - 19h30
Ensemble à cordes 1e et 2e cycle	mardi	19h00 - 20h00
Atelier MA*	lundi	20h15 - 21h15

Danse Modern Jazz

Éveil (MS et GS)	} samedi	17h00 - 17h45
Initiation (CP au CE2)		16h00 - 17h00
Débutant (CMI et CM2)		14h45 - 16h00
Ado (collège et lycée)		17h45 - 19h15

Théâtre

(CP et CE1)	mercredi	17h00 - 18h00
(CE2 au CM2)	mercredi	18h00 - 19h00
	vendredi	17h00 - 18h00
(Collège)	mercredi	19h00 - 20h30
	vendredi	18h00 - 19h30
(Lycée et jeune étudiant)	vendredi	19h30 - 21h00
Adultes	mercredi	20h30 - 22h00

L'antenne de Vigny

Instrument / Chant

Chant MA* / lyrique	lundi FAP
Batterie / percussions	mercredi AP
Flûte traversière	mardi FAP
Guitare classique / électrique	lundi FAP et samedi AP
Piano <i>(nécessite la possession d'un piano acoustique)</i>	lundi, jeudi et vendredi FAP
Piano jazz / MA*	mercredi FAP
Saxophone	lundi FAP
Trompette / trombone / tuba	jeudi FAP
Violon / alto	mercredi M
Violoncelle dès la MS (méthode Suzuki)	vendredi fin AP et samedi

Formation Musicale

Éveil musical (MS et GS)	lundi	17h15 - 18h00
Niv. Initiation (CP) <i>(ouverture sous réserve d'effectif suffisant)</i>	jeudi	17h15 - 18h15
Niv. 1C1	} mercredi	09h30 - 10h30
Niv. 1C2		11h30 - 12h30
Niv. 1C3		13h45 - 14h45
Niv. 1C4		16h00 - 17h00
Niv. 2C1		14h45 - 16h00
Niv. 2C2 / 2C3		18h15 - 19h30
Niv. Ados adultes (avancés)	lundi	18h30 - 19h30

Pratiques Collectives

Chorale enfants (à partir du CE1)	mercredi	10h30 - 11h30
Choeur ados MA* (collège/lycée)	lundi	19h30 - 20h30
Ensemble guitares 1e et 2e cycle	samedi	11h15 - 12h15
Ensemble percussions classiques	} mercredi	19h00 - 19h30
Ensemble tambours		19h30 - 20h00
Atelier impro jazz	lundi	15h00 - 16h00