

# INFO LETTRE

En attendant la parution du Garde Champêtre, la mairie vous informe



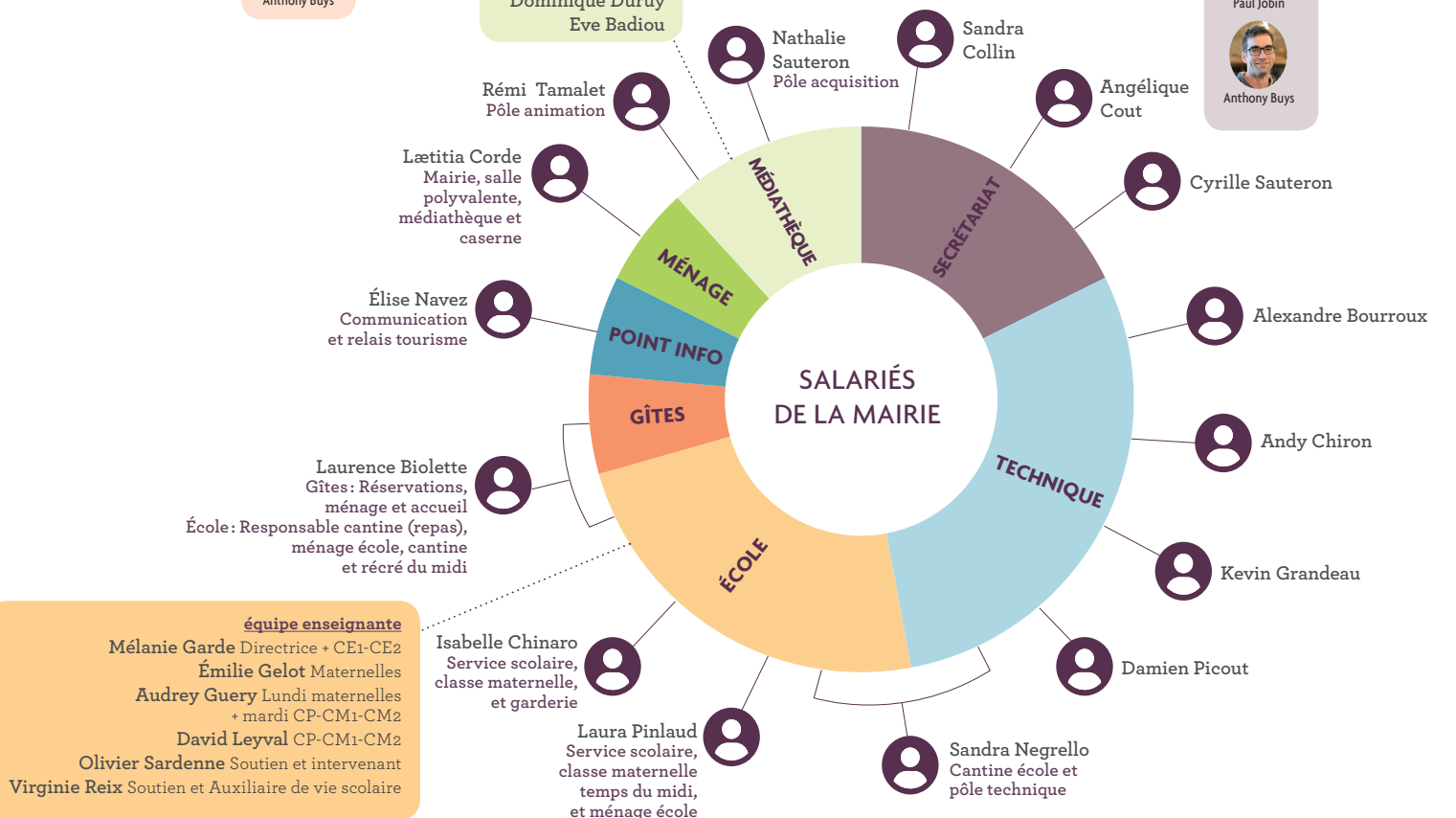
Les dix nouvelles commissions au sein de la mairie sont désormais constituées. Nous avons le plaisir de vous les communiquer avec leurs équipes de travail respectives.

Depuis la mise en place de cette nouvelle organisation, la municipalité tourne à plein régime - à défaut de la chaufferie qui ne cesse de tomber en panne! Adaptation, rencontres, prise en main des projets en cours, budget... Le secrétariat carburant, les agents sont sur le terrain, et la médiathèque vous prépare ses 10 ans. Nous remercions l'ensemble des employés communaux pour leur efficacité et leur constance dans cette période de transition.

## RÉPARTITION PAR COMMISSION

RÉFÉRENTS DES COMMISSIONS	SANTÉ, SOLIDARITÉ, VIE QUOTIDIENNE	FINANCES	ÉCONOMIE & TOURISME	CULTURE & LOISIRS	PARTICIPATION CITOYENNE	GESTION PERSONNEL	GRANDIR & VIEILLIR	COMMUNICATION	ESPACES PUBLICS	ESPACES NATURELS
Cathy Duclos	Johanna Drouin	Johanna Drouin	Cathy Duclos	Ronan Guillet	Paul Jobin	Cathy Duclos	Eve Nagy	Ronan Guillet	Paul Jobin	
Emmanuel Bodin	Amélie Pons	Emmanuelle Chabassier	Eve Nagy	Eve Nagy	Johanna Drouin	Paul Jobin	Ronan Guillet	François Rouxel	François Rouxel	
Emmanuelle Chabassier	Claudine Daury	Élisabeth Savalle	Claudine Daury	Élisabeth Savalle	Emmanuelle Chabassier	Claudine Daury	Amélie Pons	Amélie Pons	Ananda Allys	
Amélie Pons	Cathy Duclos	Amélie Pons	Élisabeth Savalle	Paul Jobin	Claudine Daury	Élisabeth Savalle	Élisabeth Savalle	Élisabeth Savalle	Emmanuel Bodin	
Élisabeth Savalle	Raymond Rabeteau	Anthony Buys	Raymond Rabeteau	Anthony Buys	Anthony Buys	Johanna Drouin	Anthony Buys	Ananda Allys	Anthony Buys	
Anthony Buys	Anthony Buys	Anthony Buys	Anthony Buys	Anthony Buys	Anthony Buys	Anthony Buys	Agnès Noel	Emmanuelle Chabassier	Anthony Buys	

+ 2 bénévoles  
Dominique Duruy  
Eve Badiou



**équipe enseignante**  
 Mélanie Garde Directrice + CE1-CE2  
 Émilie Gelot Maternelles  
 Audrey Guery Lundi maternelles + mardi CP-CM1-CM2  
 David Leyval CP-CM1-CM2  
 Olivier Sardenne Soutien et intervenant  
 Virginie Reix Soutien et Auxiliaire de vie scolaire

## LE SIAEP, NOUVEAUX TARIFS



Suite à la loi NOTRe de 2015, la compétence « eau » de la commune devait être transférée à la communauté de communes. Cette mutualisation a pour ambition d'apporter plusieurs avantages : économies d'échelle, accompagnement renforcé, subventions prioritairement accordées aux structures regroupées et meilleure planification. Le 1er janvier 2025, Royère de Vassivière a donc rejoint le SIAEP Haute Vallée de la Creuse (Syndicat intercommunal d'adduction en eau potable) composé de Croze, Clairavaux, Felletin, Faux-la-Montagne, Gentoux-Pigerolles, Saint-Martin-Château et La Villedieu. Par la volonté de ses élus, le syndicat garde le contrôle direct de la production, de la distribution et de la relation aux usagers, afin de maintenir un service public de proximité.

Pour le syndicat, l'année 2025 a été marquée par la mise en place d'un fonctionnement commun tout en assurant la continuité des services. Cela lui a nécessité la création de 1,5 ETP partagés entre l'administratif et la technique. Ses enjeux ont été de maintenir les capacités d'investissement pour le renouvellement des canalisations, pour la mise en conformité des ouvrages (protection des captages notamment) voire pour l'amélioration des performances des réseaux. S'ajoute à cela, l'obligation de lisser le tarif de l'eau sur l'ensemble des huit communes avec un tarif unique. Pour ces raisons, les charges du syndicat sont supérieures aux années précédentes et s'inscrivent dans une tendance nationale à la hausse : renforcement des normes sanitaires, exigences réglementaires croissantes, contrôles plus fréquents et plus pointus de nouveaux marqueurs de pollution (pesticides, PFAS...), traçabilité, etc.

## ET POUR 2026

Après une année initiale structurante, le syndicat devrait se stabiliser autour de plusieurs dossiers majeurs :

- La poursuite du renouvellement progressif des réseaux
- L'expérimentation de la radio-relève sur la commune pilote de La Villedieu
- L'étude patrimoniale et son diagnostic pour les secteurs manquants dont Royère-de-Vassivière fait partie, afin de disposer d'une connaissance précise de l'ensemble du réseau sur le nouveau périmètre pour formaliser une stratégie d'investissement à long terme
- Préparer le Plan de Gestion de la Sécurité Sanitaire de l'Eau (PGSSE), obligatoire pour tous les services d'ici le 1<sup>er</sup> janvier 2027, et fondé sur une approche préventive, des sources au robinet.

### TARIFS 2026 APPLICABLES SUR LES 8 COMMUNES DU SIAEP

TYPE D'ABONNÉS	SI DISTINCTION SELON CONSOMMATEUR ET TYPE DE CONSOMMATEUR	PART FIXE HT	PART VARIABLE HT/M <sup>3</sup>
Particuliers	Pour les 30 premiers m <sup>3</sup>	110,00 €	1,22 €
	À partir du 31 <sup>ème</sup> m <sup>3</sup> et jusqu'à 90 m <sup>3</sup>		1,53 €
	Au-delà de 90 m <sup>3</sup>		1,91 €
Professionnels	Pour les 30 premiers m <sup>3</sup>	150,00 €	1,24 €
	À partir du 31 <sup>ème</sup> m <sup>3</sup> et jusqu'à 90 m <sup>3</sup>		1,65 €
	À partir du 91 <sup>ème</sup> m <sup>3</sup> et jusqu'à 500 m <sup>3</sup>		2,06 €
	Au-delà de 500 m <sup>3</sup>		2,38 €

## PROGRAMME CULTUREL & SPORTIF MAI - JUIN

### LES MOYENS DU BORD DU CIRQUE & DES SPECTACLES

**DU 16 AU 23 MAI** Le cirque *Content pour peu* s'installe Place Pierre Ferrand avec son spectacle *Les moyens du bord*. En plus du spectacle : marchés et repas de producteurs, boum enfants, chorale du mercredi, bal trad avec le groupe *Trendcadit*. **Retrouvez toute la programmation détaillée au Point Info, rue de Vassivière et sur le site internet de la mairie.**

**DU 19 MAI AU 20 JUIN** Exposition collective de gravures avec *La Berlue*, à la médiathèque

**LE 26 MAI** *Coquelicot* contes, séance contée à 14h30 à la médiathèque

**LE 6 JUIN** Journée portes ouvertes de l'association AFPMA et soirée concert, au Villard

**LE 6 JUIN** 35<sup>e</sup> édition du circuit cycliste *La Limousine André Dufraisse*

**LE 6 JUIN** Fête de la Halte solidaire, Place Pierre Ferrand

**LE 13 JUIN** Journée chill en famille, au Villard, organisé par Les Plateaux Limousins

**LE 17 JUIN** Spectacle *Une valise vagabonde* à 15h au Villard, organisé par Les Plateaux Limousins  
Plus d'informations par mail : [animation@plateaux-limousins.org](mailto:animation@plateaux-limousins.org)

### APPEL À PARTICIPATION

Vous souhaitez vous joindre à la rédaction des futurs Garde Champêtre ? N'hésitez pas à nous le faire savoir en contactant la mairie : [mairie.royere.vassiviere@wanadoo.fr](mailto:mairie.royere.vassiviere@wanadoo.fr)

