

Réunion Publique

Plessis-Pâté



06 mai 2026

L'histoire de votre réseau fibre.

Attribution de la Délégation de Service Public (DSP) à la Société Sequantic Telecom (filiale de Covage), pour une durée de 20 ans.

Covage et le SIPPAREC décident de mener des travaux afin d'adapter le réseau aux opérateurs nationaux (SFR, Bouygues Telecom, SFR et Free). Ces travaux s'achèvent en 2020.

Altitude Infra décide d'investir massivement pour remettre en état les réseaux FttH rachetés : le programme SPRING démarre.

Fin des travaux et ouverture de toutes adresses à la prise de commande.

2006

2018

2022

Déc 2025

2013

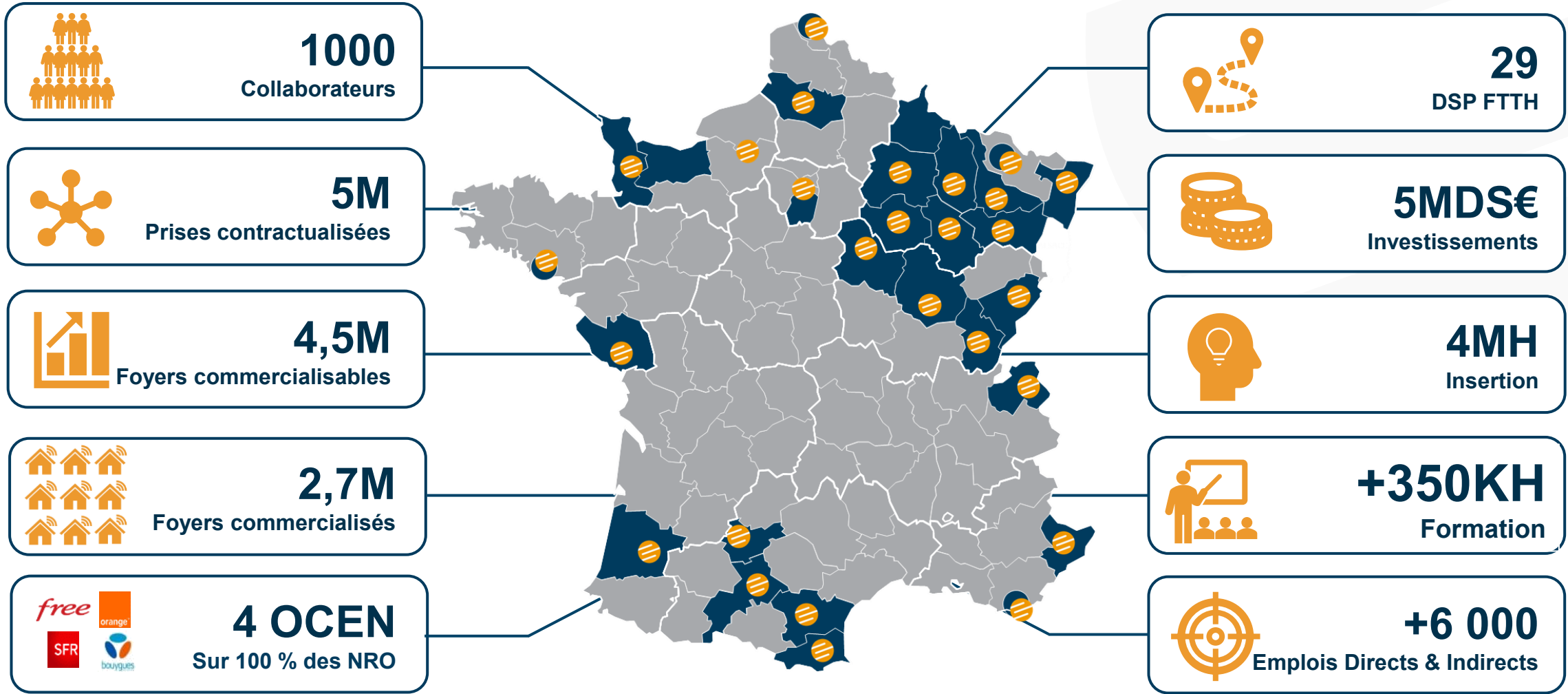
Octobre 2021

Ajout à la DSP Sequantic Telecom de l'agglomération devenue Cœur d'Essonne et déploiement du réseau FttH sur 10 communes dont Brétigny-sur-Orge

Altitude acquiert plusieurs réseaux de Covage dont Sequantic Telecom : le réseau FttH de Sequantic devient : Cœur de Fibre et Altitude Infra est mandatée par Sequantic pour son exploitation

#3 Opérateur Infrastructure de fibre optique en France

1^{er} partenaire des collectivités locales



La fibre au Plessis-Pâté en quelques chiffres.



2061

logements sur la commune



711

nouveaux logements en cours de construction déjà prévus avec une prise fibre



1220

foyers ont souscrit un abonnement
Internet en fibre optique

60% de taux de pénétration
Commerciale

Les opérateurs dans votre commune.

Opérateurs d'Infrastructure



Opérateur principal, groupe Alitude

Opérateurs commerciaux

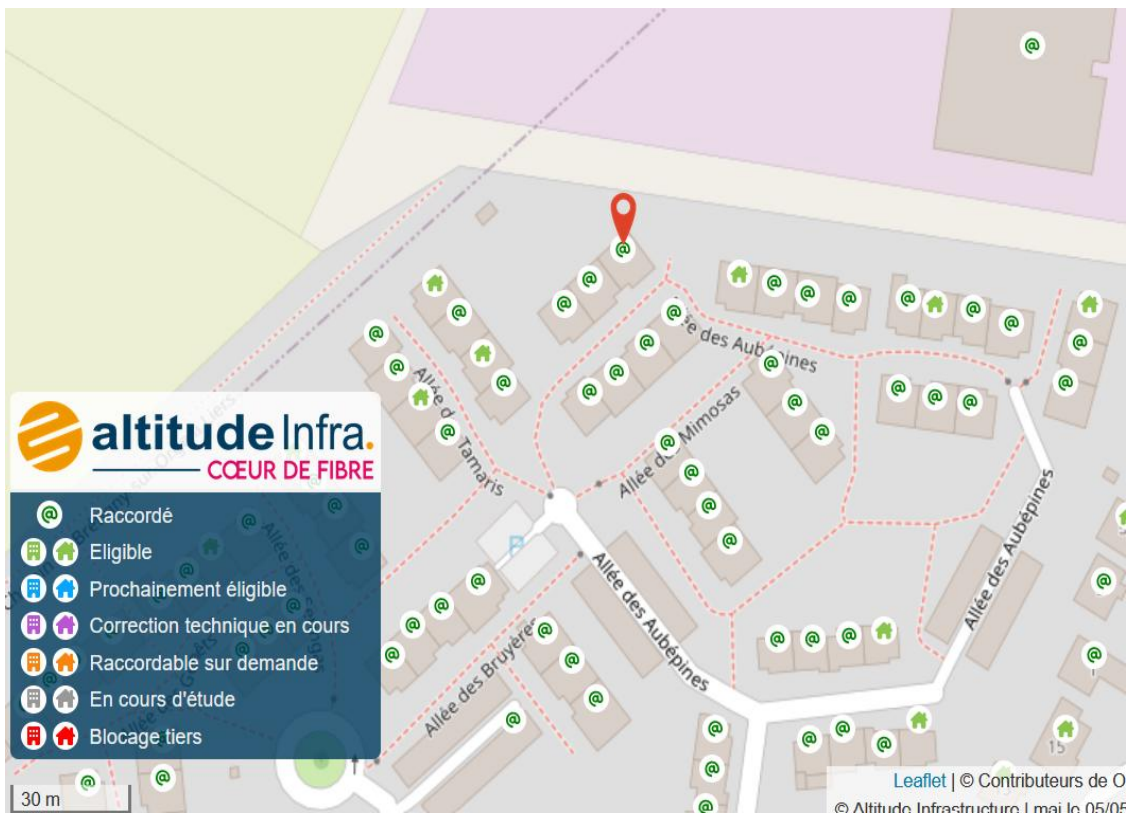


Mais aussi →

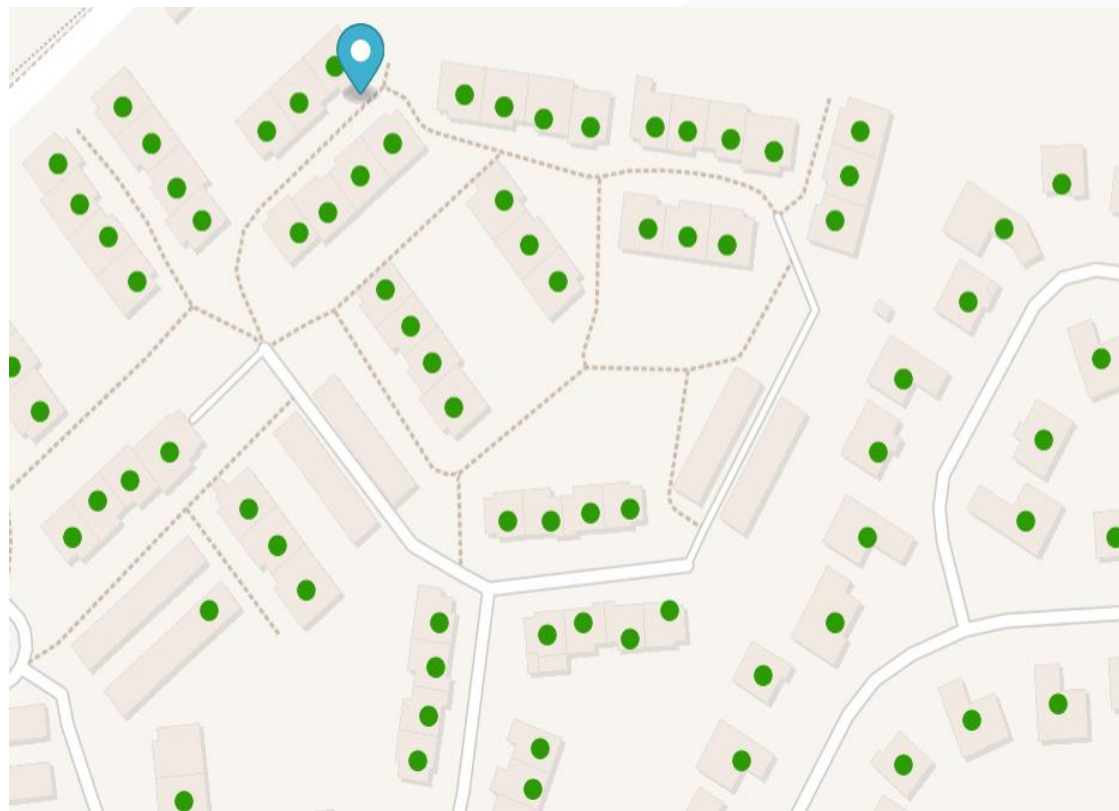


Comment savoir si votre logement est déployé par Cœur de Fibre

Site Altitude : <https://eligibilite-fibre.altitudeinfra.fr/dsp/AI-0SEQ>



Site ARCEP : <https://cartefibre.arcep.fr>





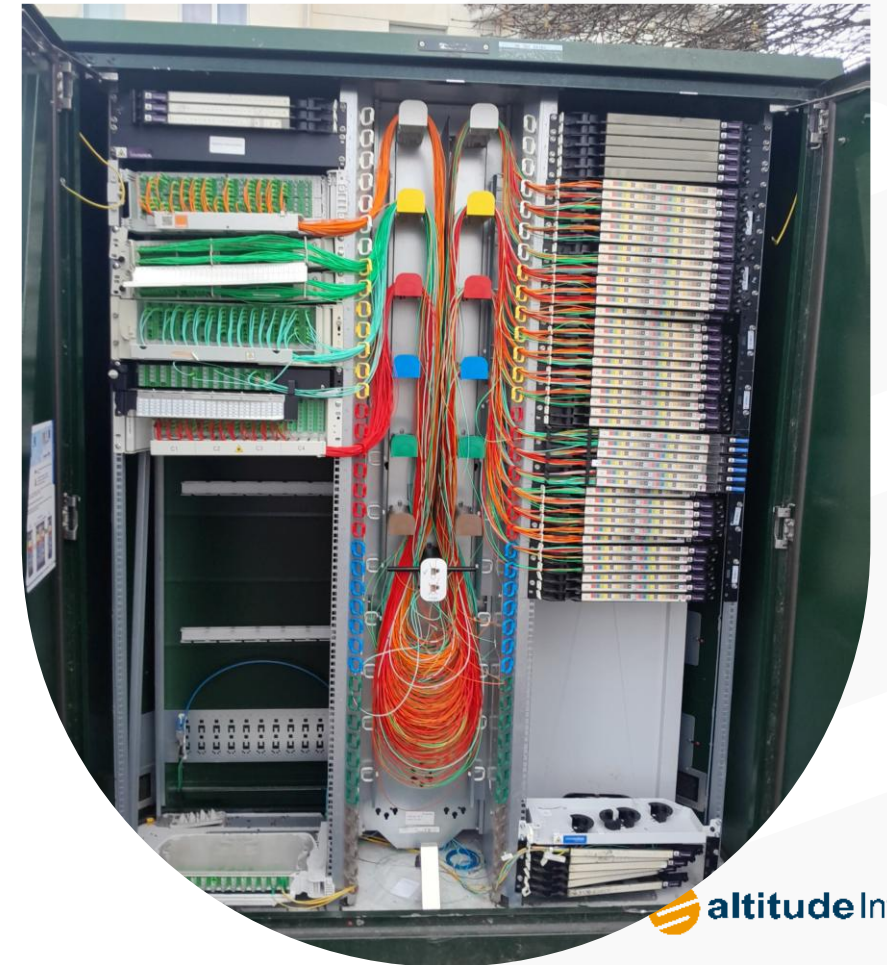
La fin de la remise en état du réseau par Altitude Infra

Exemple d'une Remise en État d'une Armoire de rue (PM)

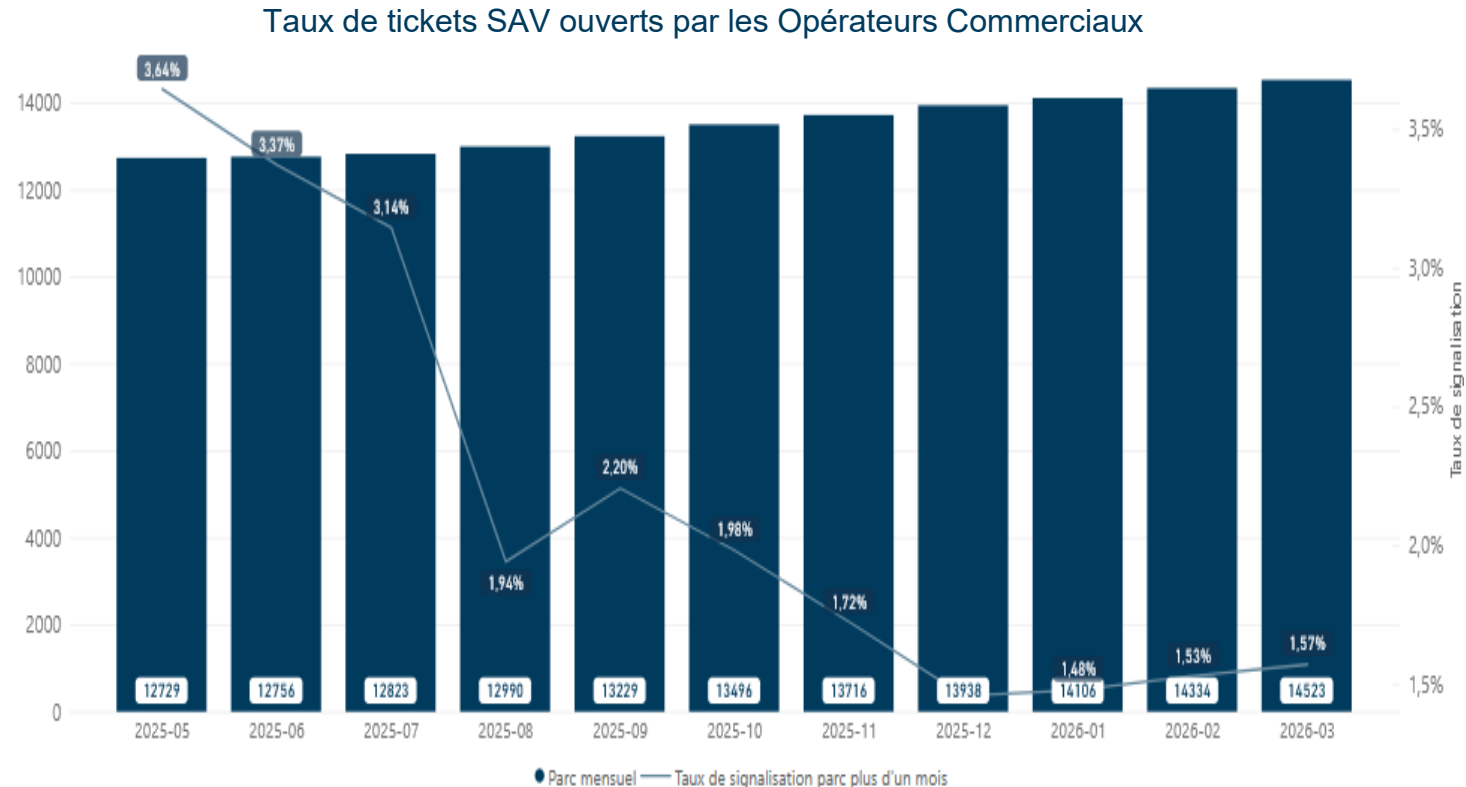
AVANT TRAVAUX



APRES TRAVAUX DÉCEMBRE 2025



Des résultats visibles mais certaines rues encore trop incidentées



Rues de la commune où nous retrouvons le plus d'incidents:

- Rue Raymonde de la Roche
- Rue des Chamois
- Allée des Hermines
- Impasse des Colibris



Audits terrain en S20 et S21 pour identifier les équipements défectueux et réaliser des maintenances



**Au quotidien en cas de
difficulté nous sommes
à votre disposition**

Une prise de commande en avance

Tester vite votre éligibilité au pré-raccordement !

Nos équipes viendront vous raccorder et vous pourrez ensuite choisir l'opérateur de votre choix.



altitude Infra.
CŒUR DE FIBRE

Sipperec
Service public
des énergies et du numérique

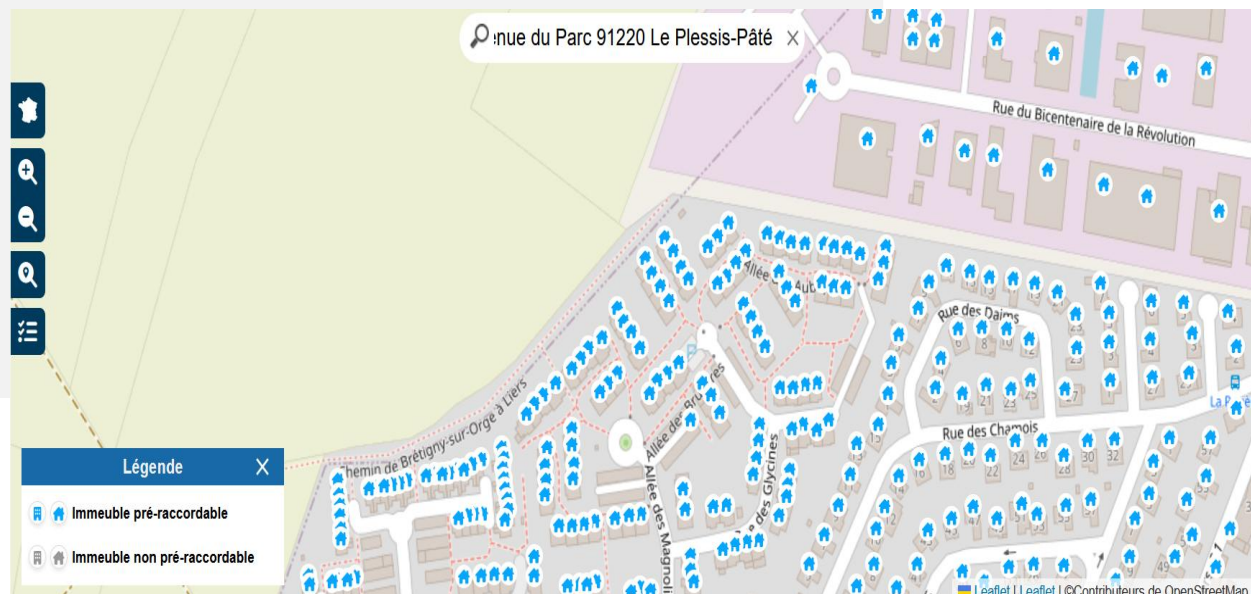
VOUS PROPOSENT LE

PRÉ-RACCORDEMENT

GRATUIT

DE VOTRE LOGEMENT

Cliquez ici !



Un site Internet dédié : www.coeurdefibre.fr

**RDV sur la page
Aide & Contact
pour compléter un formulaire**

Vous pourrez ensuite échanger avec nous par message via votre espace dédié : Mes Demandes

altitude Infra
CŒUR DE FIBRE

LE RÉSEAU
CŒUR DE FIBRE

Test éligibilité

Aide et contact

Rencontrez-nous

Actualités

Médiathèque

Accueil > Aide et contact

AIDE ET CONTACT

FORMULER UNE DEMANDE

Afin de personnaliser le traitement de votre demande, merci de bien vouloir sélectionner la problématique que vous rencontrez.

Dans l'incertitude, le survol du pictogramme « i » (avec votre souris) vous permet de lire la notice explicative.

Signaler un problème d'information sur mon adresse	i	Je n'arrive pas à me raccorder Je suis en panne	i
Construire dans le Neuf ou Réover	i	Signaler un problème sur les infrastructures de la Fibre	i
Localiser mon Point d'Accès Réseau (PAR)	i	Foire aux questions (FAQ)	
Connaitre mon éligibilité	i		

Vous avez déjà un n° de demande au format « WEB... » ? Rendez-vous sur notre plateforme de suivi : <https://mesdemandes.altitudeinfra.fr/>

Vous ne trouvez pas de bouton correspondant à votre demande ? Cliquez ici pour consulter notre numéro de téléphone et nos horaires

Le site dommage réseau permet à toute personne, particulier ou professionnel, de nous signaler un dommage visible depuis la voie publique sur les infrastructures du réseau de fibre optique : poteau, câble ou armoire détérioré(e)

dommages-réseaux ne doit pas être utilisé pour signaler un dysfonctionnement individuel.

L'opérateur commercial auprès duquel vous avez souscrit un abonnement reste le point d'entrée en cas de panne.



 altitude Infra.

Déclaration de dommages réseaux

Vous rencontrez une panne sur votre ligne personnelle ? Vous devez déclarer votre incident directement auprès de votre opérateur commercial, qui vous donnera accès au suivi de sa résolution.

*** **

Vous avez constaté un dommage visible depuis la voie publique sur les infrastructures du réseau de fibre optique : poteau, câble ou armoire détérioré(e) ?
Le site dommage réseau permet à toute personne, particulier ou professionnel, de nous signaler ce dernier, offrant ainsi une réparation rapide pour le bien de tous les usagers.

Les champs notés d'un * sont obligatoires.

Gravité de l'incident

Un danger grave est susceptible de mettre en cause l'intégrité physique des personnes. Afin de sécuriser les lieux, veuillez tout d'abord contacter les services d'urgence en appelant le 112 (Appel gratuit).

Contactez-nous !

Nous vous accompagnons dans vos démarches
avec les opérateurs !

- **Disponibilité** : Taux de décroché de 95%
- **Écoute attentive** : Conversation de 6 min *(moy.)*
- **Réactivité** : Une première réponse en 24h *(moy.)*

À fond la fibre !



www.coeurdefibre.fr

ou au 01 88 11 11 11

du lundi au vendredi de 9h30 à 12h, *choix 2 puis 4*

MERCI.
MERCI.
MERCI.
MERCI.
MERCI.
MERCI.
MERCI.
MERCI.
MERCI.
MERCI.
MERCI.
MERCI.



2247 voie de l'Orée
27100 Val-de-Reuil
altitudeinfra.fr

Suivez-nous sur les réseaux sociaux

