

Cycle de vie du frelon asiatique Période de découverte des fondatrices, nids primaires et nids secondaires

Janvier	Février	Mars	Avril	Mai	Juin	Juillet	Août	Septembre	Octobre	Novembre	Décembre

DE MI-MARS À MI-MAI

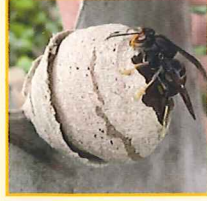


Présence de fondatrices

Emergence des fondatrices

Vérifier la présence de fondatrices sur les fleurs, notamment les camélias ou les *Cotoneaster horizontalis*.

DE MI-APRIL À MI-JUILLET



Découverte de nids primaires

Vérifier la présence de nids primaires une fois toutes les deux semaines :
soutentes des toitures, hauts des fenêtres, nichoirs d'oiseaux, gouttières, granges, abris de jardin, garages, dépendances, parasols...

DE MI-AOÛT À MI-NOVEMBRE

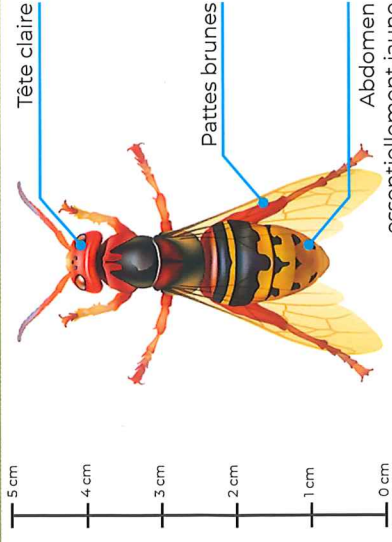


Découverte de nids secondaires

Dans le quart supérieur des arbres (entre 10 et 30 m), lors de balades, jogging, nordic walking, promenade avec le chien...

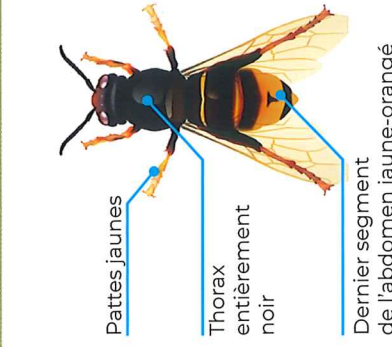
(voir en page suivante comment différencier les nids secondaires d'autres structures: nids de pies, corbeaux, gui !)

La fondatrice privilégie des endroits calmes (avec peu d'activités humaines) pour construire son nid primaire.



Frelon Européen

Taille réelle jusqu'à 4 cm
À préserver



Frelon Asiatique

Taille réelle 3 à 3,5 cm
À détruire

NID SECONDAIRE

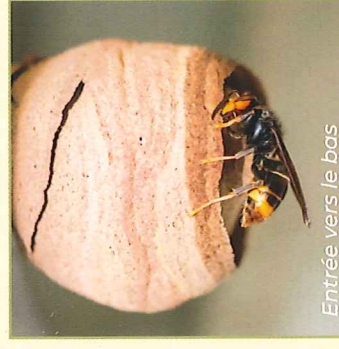
La colonie issue du nid primaire, à partir de fin mai, migre dans un nid secondaire situé dans les arbres à plus de 10 m de hauteur. Exceptionnellement il peut s'installer à hauteur d'homme (haies, plaque d'égoût). La taille du nid peut atteindre 1 m de diamètre et peut alors contenir plus de 2 000 individus.



Frelon asiatique

NID PRIMAIRE

Entre mars et mai, dans un endroit abrité, la fondatrice construit et s'occupe seule des larves dans un nid gros comme une orange.



Frelon asiatique

NID SECONDAIRE - CONFUSIONS POSSIBLES AVEC :



Nid secondaire



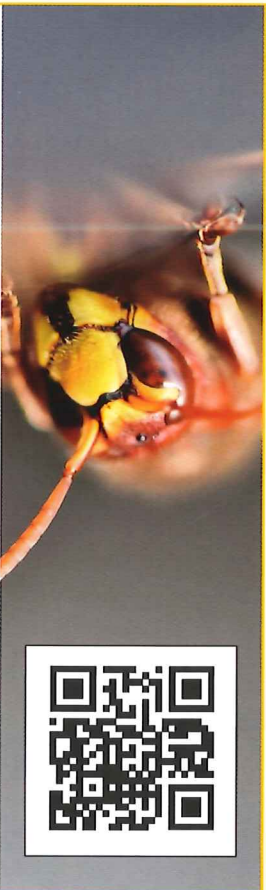
Boules de gui



Nids d'oiseaux, pies ou corbeaux

LE SIGNALER

VOUS L'AVEZ VU ? SIGNALER-LE !



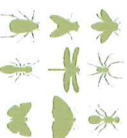
Signalez un nid ou une observation d'individu sur www.lefrelon.com
Ou signalez-le à l'adresse courriel suivante : referentta68@gmail.com
Et dans la mairie de la commune où a eu lieu l'observation.



LES ENJEUX



Protection des populations : le frelon s'implante majoritairement dans les zones urbaines et péri-urbaines. Il perturbe la vie au quotidien (marchés, terrasses, restaurants, écoles, jardins).



Protection de la biodiversité : 1 seul nid de frelons asiatiques consomme plus de 11 Kg d'insectes utiles et indispensables à la pollinisation.



Protection de l'apiculture : Entre 20 et 25 % de pertes de colonies sont dues au frelon asiatique !
Protection de l'arboriculture et de la viticulture : pertes de récolte.

FRELON ASIATIQUE=DANGER

Il ne faut pas intervenir soi-même ou s'approcher à moins de 10 m d'un nid secondaire. La destruction doit être réalisée par un professionnel. Soyez prudent lors de vos travaux de jardins (taille de haies ou tontes) !

FRELON ASIATIQUE

S'INFORMER LE RECONNAITRE LE SIGNALER



PROTÉGEONS NOTRE BIODIVERSITÉ, ACISSONS CONTRE LE FRELON ASIATIQUE

Une espèce classée exotique envahissante par l'Union européenne.
Un nuisible qui prolifère depuis 2023 dans le Haut-Rhin,
dernier département de l'hexagone envahi.

