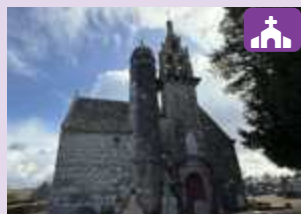


# Dans la campagne du Trégor



## Église de Tréduder

Édifiée au XVI<sup>e</sup> et XVII<sup>e</sup>, sur des éléments plus anciens du XIV<sup>e</sup>. Ensemble murclocher accosté d'une tour et porche remarquable, à l'intérieur découvrir la plus belle bannière de Bretagne et les fonts baptismaux. Dédicée à Saint-Théodore. Fontaine Saint-Tuder à proximité.

1



## Corinne Joachim

Céramique Verre  
Prierezh Gwer



## Matthieu Dorval

Céramique  
Prierezh

2



## Église de Plouzélambre

Le vaste enclos paroissial regroupe l'ossuaire du XV<sup>e</sup> siècle, le cimetière, un calvaire et l'église de style Gothique flamboyant et Renaissance. À l'intérieur une chaire à prêcher avec son curieux escalier de pierre intégré au pilier, un magnifique retable baroque restauré en 2017. Dédicée à Saint-Sylvestre.

3



## Chapelle de Maudez

Construite au début du XVI<sup>e</sup> siècle par les seigneurs de Goazru, elle a conservé de beaux éléments à découvrir : une poutre de gloire, trois portails ornés (style flamboyant) et d'étranges gargouilles.



## Dominique Potard

Art Textile  
Arz gwiaedel



# Dans la campagne du Trégor War ar maez e Bro-Dreger

3 Expositions



Trois itinéraires de découverte sur [circuitdeschapelles.fr](http://circuitdeschapelles.fr)

Office de Tourisme : 02 96 05 60 70

Circuit des Chapelles - CdC • [info@circuitdeschapelles.fr](mailto:info@circuitdeschapelles.fr)

### Boucle vélo n°3

20,4 km — D ± 133 m







## Dans la campagne du Trégor

Pour visiter les trois expositions à vélo, vous partez de l'endroit le plus approprié pour vous : c'est une boucle. Pour rejoindre cette boucle à vélo, arrivez par la **Vélo-Maritime** ou par  **votre propre itinéraire**.

Si vous rejoignez la boucle en voiture, nous vous conseillons les petits parkings à l'entrée du **bourg de Tréduder**, devant l'église de **Plouzélambre** ou dans le **bourg de Lanvellec**.

Votre itinéraire se compose uniquement de petites routes, relativement plates (à l'exception des deux côtes au **franchissement du Roscoat**). Vous allez vous **régaler** dans cette campagne trégoroise !

Sur votre itinéraire (ou à proximité) vous découvrirez aussi l'oratoire et la **fontaine Saint Sylvestre** à Plouzélambre, le hameau de **Keraudy**, le **dolmen de Crec'h an Hu** et le **château de Rosanbo**.

-  Chapelle avec exposition
-  Chapelle ou église, sans exposition
-  Fontaine
-  Château
-  Point de vue
-  Côte prononcée

Fond de carte : OpenStreetMap.org

Boucle principale 20,4 km

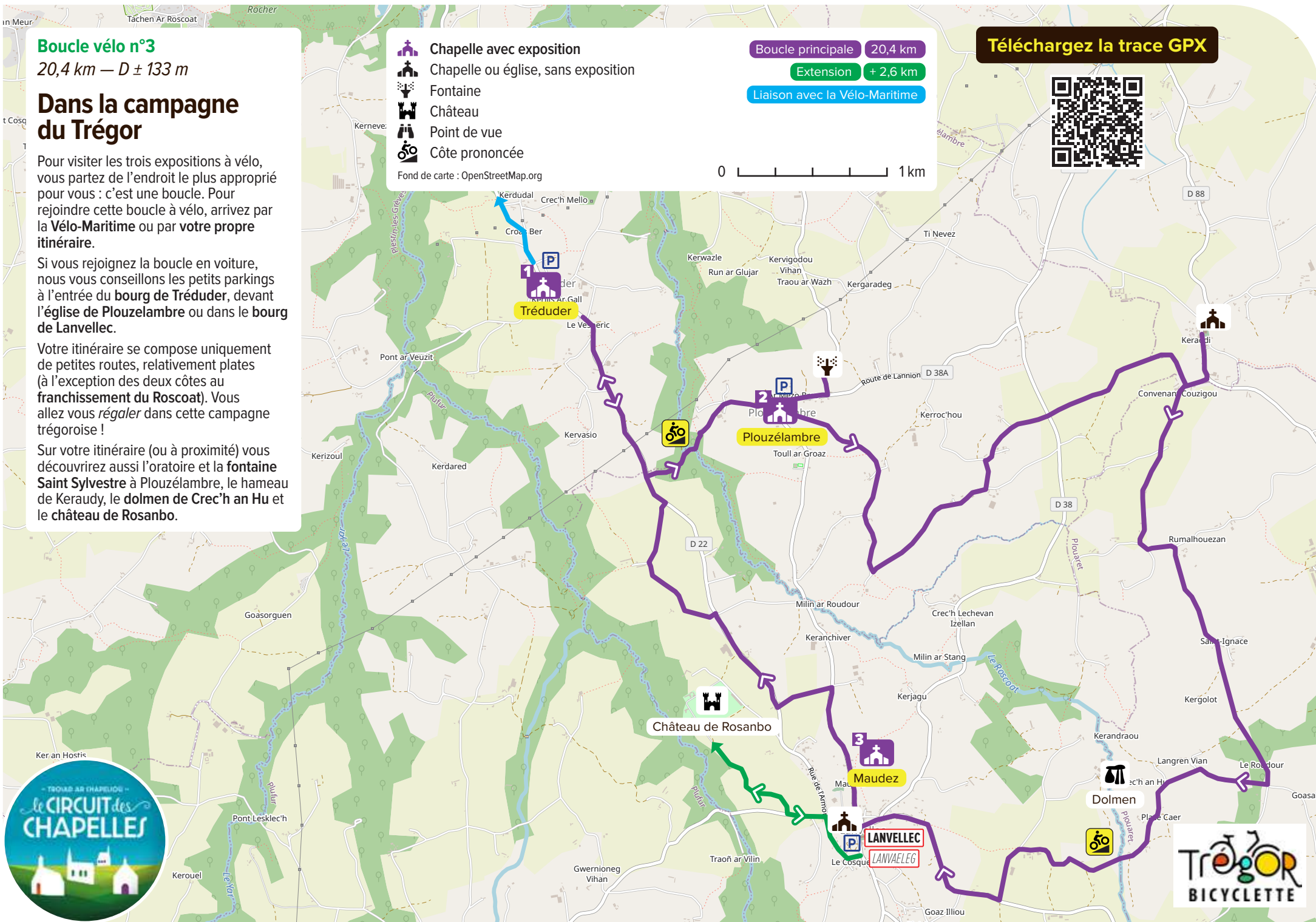
Extension + 2,6 km

Liaison avec la Vélo-Maritime

Téléchargez la trace GPX



0 1 km



# Dans la campagne / *War ar maeze Bro-Dreger* du Trégor



## Église de Tréduder

Édifiée au XVI<sup>e</sup> et XVII<sup>e</sup>, sur des éléments plus anciens du XIV<sup>e</sup>. Ensemble murclocher accosté d'une tour et porche remarquable, à l'intérieur découvrir la plus belle bannière de Bretagne et les fonts baptismaux. Dédiée à Saint-Théodore. Fontaine Saint-Tuder à proximité.

1



## Corinne Joachim

Céramique Verre  
Prierezh Gwer



## Matthieu Dorval

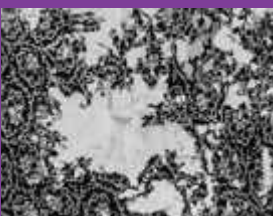
Céramique  
Prierezh

2



## Église de Plouzélambre

Le vaste enclos paroissial regroupe l'ossuaire du XV<sup>e</sup> siècle, le cimetière, un calvaire et l'église de style Gothique flamboyant et Renaissance. À l'intérieur une chaire à prêcher avec son curieux escalier de pierre intégré au pilier. Dédiée à Saint-Sylvestre.



## Dominique Potard

Art Textile  
Arz gwadel

3



## Chapelle de Maudez

Construite au début du XVI<sup>e</sup> siècle par les seigneurs de Goazru, elle a conservé de beaux éléments à découvrir : une poutre de gloire, trois portails ornés (style flamboyant) et d'étranges gargouilles.

4



## Joris Le Dain

Peinture  
Liverzh



## Chapelle de Plouaret

La chapelle Sainte-Barbe, de style Renaissance, possède un chevet plat, était dédiée à St-Barvet avant de passer sous le culte de Ste-Barbe au XIV<sup>e</sup> siècle. Parmi les 13 chapelles de la commune lors de la Révolution, elle est la seule à avoir survécu. Son calvaire armorié date de 1612.



# Itinéraire de découverte n°3 Hent dizoloñ Dans la campagne du Trégor *War ar maez e Bro-Dreger*

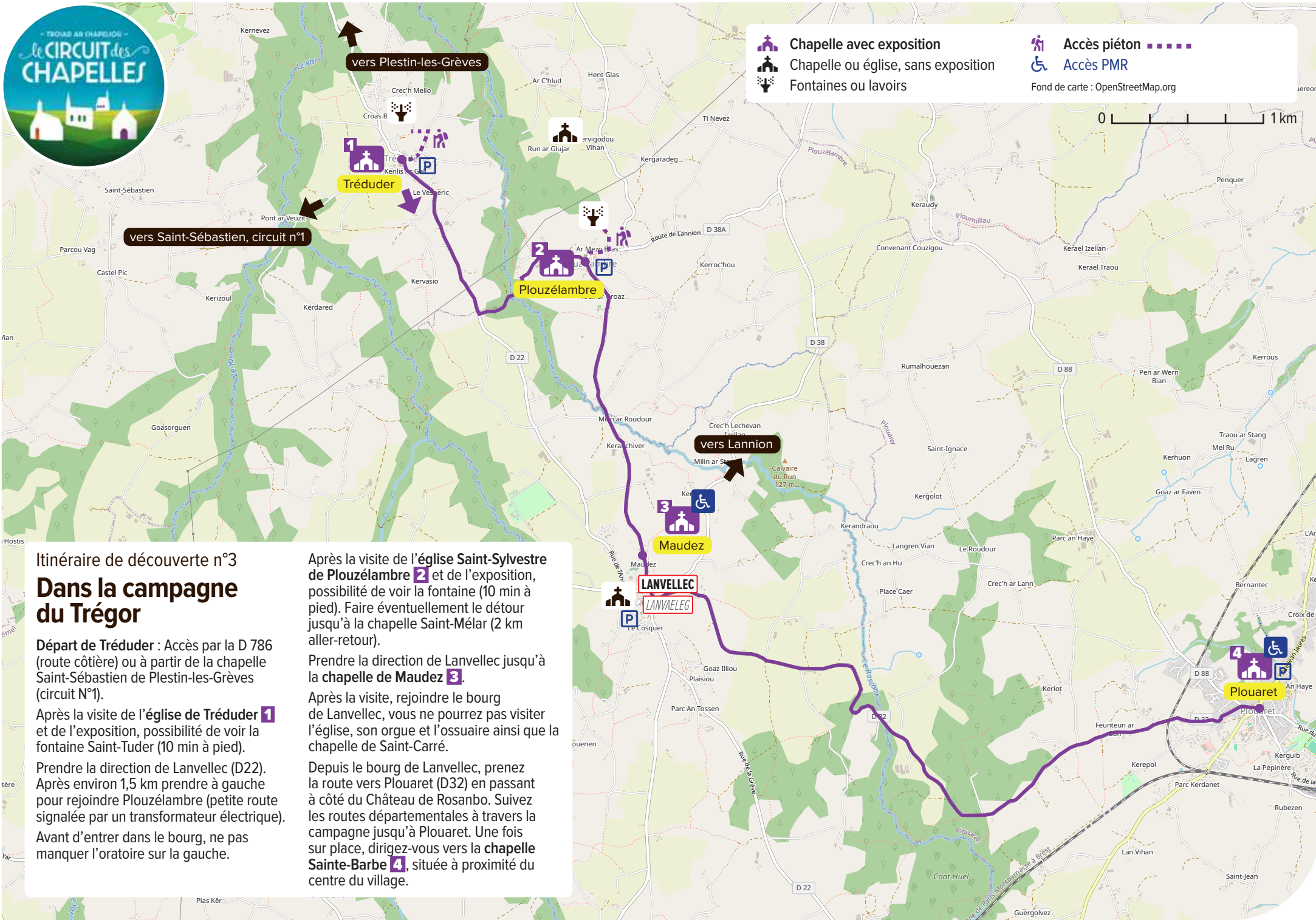
4 Expositions



Trois itinéraires de découverte sur [circuitdeschapelles.fr](http://circuitdeschapelles.fr)

Office de Tourisme : 02 96 05 60 70

Circuit des Chapelles - CdC • [info@circuitdeschapelles.fr](mailto:info@circuitdeschapelles.fr)



**Chapelle avec exposition**  
 **Chapelle ou église, sans exposition**  
 **Fontaines ou lavoirs**

**Accès piéton**   
 **Accès PMR**  
Fond de carte : OpenStreetMap.org

0 1 km

### Itinéraire de découverte n°3 Dans la campagne du Trégor

Départ de Tréduder : Accès par la D 786 (route côtière) ou à partir de la chapelle Saint-Sébastien de Plestin-les-Grèves (circuit N°1).

Après la visite de l'église de Tréduder **1** et de l'exposition, possibilité de voir la fontaine Saint-Tuder (10 min à pied).

Prendre la direction de Lanvellec (D22). Après environ 1,5 km prendre à gauche pour rejoindre Plouzélambre (petite route signalée par un transformateur électrique).

Avant d'entrer dans le bourg, ne pas manquer l'oratoire sur la gauche.

Après la visite de l'église Saint-Sylvestre de Plouzélambre **2** et de l'exposition, possibilité de voir la fontaine (10 min à pied). Faire éventuellement le détour jusqu'à la chapelle Saint-Mélar (2 km aller-retour).

Prendre la direction de Lanvellec jusqu'à la chapelle de Maudez **3**.

Après la visite, rejoindre le bourg de Lanvellec, vous ne pourrez pas visiter l'église, son orgue et l'ossuaire ainsi que la chapelle de Saint-Carré.

Depuis le bourg de Lanvellec, prenez la route vers Plouaret (D32) en passant à côté du Château de Rosanbo. Suivez les routes départementales à travers la campagne jusqu'à Plouaret. Une fois sur place, dirigez-vous vers la chapelle Sainte-Barbe **4**, située à proximité du centre du village.