

MESURES PREVENTIVES POUR LIMITER LA PROPAGATION DU SCARABEE JAPONAIS

A la suite d'une alerte des autorités italiennes, des mesures préventives ont été mises en place pour limiter la propagation du **scarabée japonais** (*Popillia japonica*). Cet insecte invasif, déjà présent en Italie et en Suisse, représente une menace pour de nombreuses espèces végétales et cultures agricoles.

Cet insecte a un comportement « auto-stoppeur » et se déplace ainsi sur de grandes distances grâce aux transports (camions, trains, ...). Les larves peuvent être par ailleurs transportées par la terre entourant les racines des végétaux destinés à être remis en culture.

La prévention de l'introduction du scarabée japonais repose en premier lieu sur la surveillance, pour détecter rapidement sa présence s'il venait à être présent sur le territoire.

Pour cela, un réseau de surveillance officielle est mis en place par les services de l'État.

Dans le Queyras, deux communes sont concernées par une surveillance accrue : Abriès et Molines en Queyras.

A ce jour, aucune déclaration n'est à faire pour le déplacement des végétaux.

COMMENT LE RECONNAITRE ?

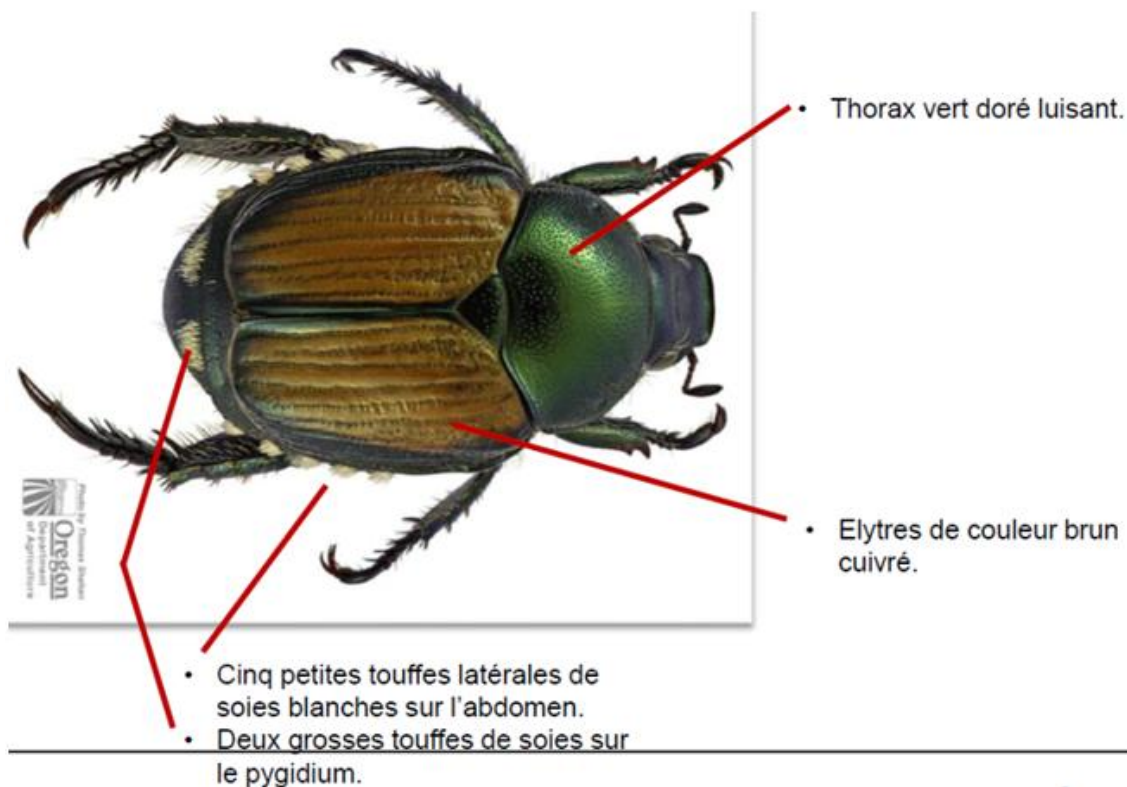
- Son thorax est **vert doré luisant**
- Elytres de couleur **brun cuivré**
- Et surtout il est reconnaissable par **ses touffes de soies** : 5 petites touffes latérales de soies blanches sur l'abdomen et deux grosses sur le pygidium. C'est par la présence de ces touffes de soie que l'on peut le distinguer du hanneton du jardin, très fréquent dans nos régions.

QUE FAIRE SI VOUS LE CROISEZ ?

Informez la mairie de Molines au 04.92.45.83.37

Ou par mail à mairie@molinesenqueyras.fr

En précisant bien le lieu où vous l'avez vu, le jour et l'heure, et si vous avez moyen de prendre une photo, n'hésitez pas à nous l'envoyer. La commune se chargera de faire suivre votre signalement aux autorités concernées.



SCARABÉE JAPONAIS

Popillia japonica

SIGNALEZ-LE !



www. www. popillia. agroscope. ch

© Christian Schweizer, Agroscope

Caractéristiques et taille du scarabée japonais



2 grosses touffes de soies blanches

5 petites touffes de soies blanches

Si vous le reconnaissez

Ne pas confondre avec

Hanneton de la Saint Jean

Amphimallon solstitiale



© ddp Images

Hanneton commun

Melolontha melolontha



© Bernd Boscolo

Cétoine dorée

Cetonia aurata



© Cheumps

Hanneton des jardins

Phyllopertha horticola



© N. Sironi