

Synthèse 2025

# TEF DSP 2022

## L'activité de GRDF sur votre concession

**13**

Nombre de clients du réseau

**3 954 m**

Longueur totale des conduites

**2054**

Année d'échéance du contrat

**40 k€**

Recettes acheminement et hors acheminement

**901 k€**

Valeur nette comptable du patrimoine

**1 361 €**

Investissements réalisés sur la concession

**16 GWh**

Quantités de gaz acheminées

**1 868 GWh**

Quantités de biométhane injectées (région)

**0**

Nombre d'interventions de sécurité gaz

## Distribuer du gaz et décarboner, c'est possible !

L'atteinte de la neutralité carbone en France en 2050 n'est pas une option. En 2050, on aura toujours **besoin des gaz verts dans le mix énergétique**.

### Nos fondamentaux :

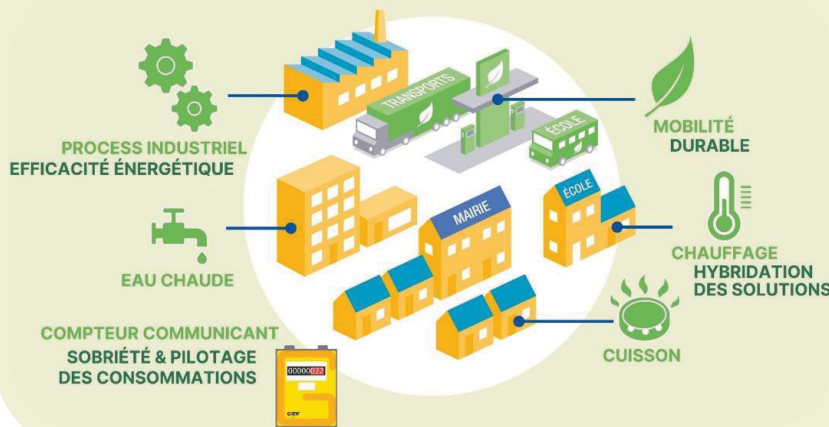


- Préserver la **sécurité** du réseau en améliorant constamment sa **performance**.
- **Diviser par 2** les émissions de gaz à effet de serre en 2030 créées par nos activités.

Accélérer notre **décarbonation** : modernisation des ouvrages, réduction des dommages aux ouvrages...

### Le réseau de distribution, une force stratégique en région :

#### Accompagner les consommateurs gaz pour réduire leur empreinte carbone.



La **PAC Hybride**, une solution pragmatique qui combine les avantages des énergies :

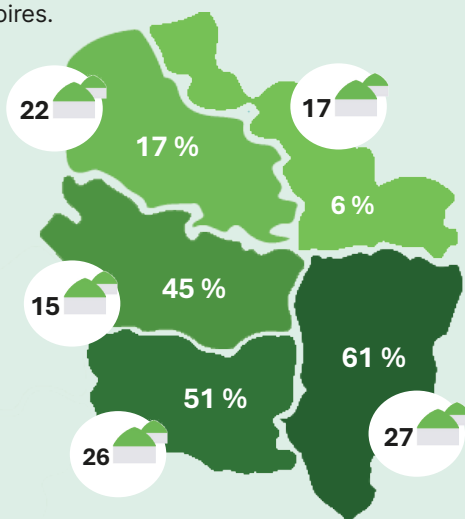
- confort
- fiabilité
- économies

#### Se mobiliser pour l'essor du gaz vert – Objectif : 100% à horizon 2050.

La méthanisation, solution concrète de la **valorisation des biodéchets**.

Production d'une **énergie 100% locale et renouvelable, porteuse d'emplois locaux**.

**Un levier stratégique** pour transformer durablement le modèle énergétique en renforçant l'autonomie des territoires.



Hauts-de-France **107**

**20 %**

Capacité de production : **2,54 TWh**.  
**517 000 tonnes éq. CO<sub>2</sub>** évitées par an.

À horizon 2050, les Hauts-de-France disposent d'un potentiel de **17,8 TWh de gisements méthanisables**.  
(ADEME – Solagro)

Un collectif régional engagé :



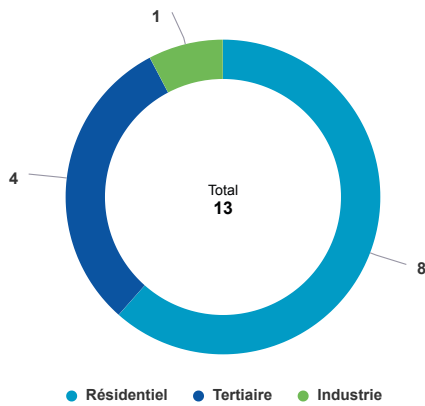
% - Taux de gaz vert en région rapportés à la consommation résidentielle

- Nombre d'unités de méthanisation - Source ODRE opendata réseaux énergies - 12/2025

## Gestion de la clientèle sur votre concession

GRDF achemine le gaz pour le compte de tous les fournisseurs agréés jusqu'aux points de livraison des clients consommateurs. Cette prestation d'acheminement est distincte de la vente de gaz réalisée par le fournisseur d'énergie.

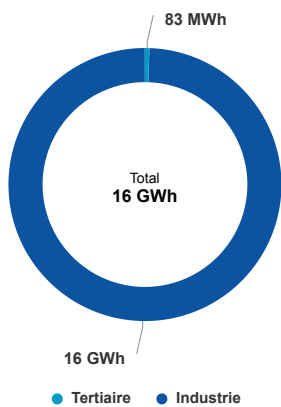
Clients par secteur en 2025



Évolution du nombre de clients

Secteurs	2024	2025
Résidentiel	4	8
Tertiaire	5	4
Industrie		1
<b>Total</b>	<b>9</b>	<b>13</b>

Quantités acheminées par secteur en 2025



Évolution des quantités acheminées (en MWh)

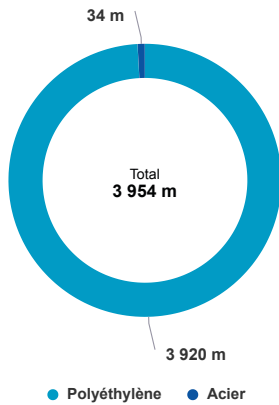
Secteurs	2024	2025
Tertiaire	13 795	83
Industrie		15 605
<b>Total</b>	<b>13 795</b>	<b>15 688</b>



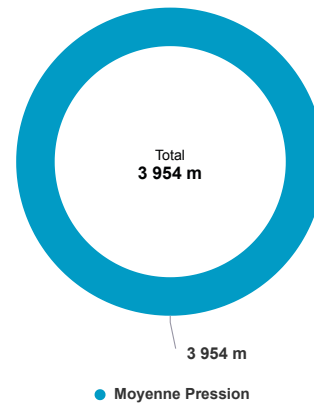
## Votre patrimoine

Votre patrimoine est principalement composé des canalisations, des postes de détente réseau, des robinets de réseau ainsi que des branchements collectifs. Retrouvez ci-dessous deux répartitions des canalisations, l'une par matière et l'autre par pression, en 2025 à l'échelle de votre concession.

Canalisations par matière en 2025



Canalisations par pression en 2025



## Les chantiers

Raccordements et transition écologique	Longueur	Brch. Coll.	Brch. Ind.
RUE DE LA GARE - CAPPELLE-BROUCK	0 m	0	1

## La sécurité, notre priorité

En 2025, GRDF a mené différentes opérations auprès des acteurs clés de la réglementation anti-endommagement : les exécutants de travaux, les responsables de projets et les collectivités. **500 heures de prévention animées, 5000 visites inopinées de chantiers réalisées, 900 points d'arrêt réceptionnés.**

Grâce à ces actions, GRDF a contenu le nombre de dommages aux ouvrages en 2025 dans la lignée des années précédentes conduisant ainsi à limiter les émissions de méthane liées aux endommagements lors de travaux tiers. GRDF identifie de nouvelles inflexions qui permettront une lutte efficace pour diminuer les endommagements sur ses réseaux.

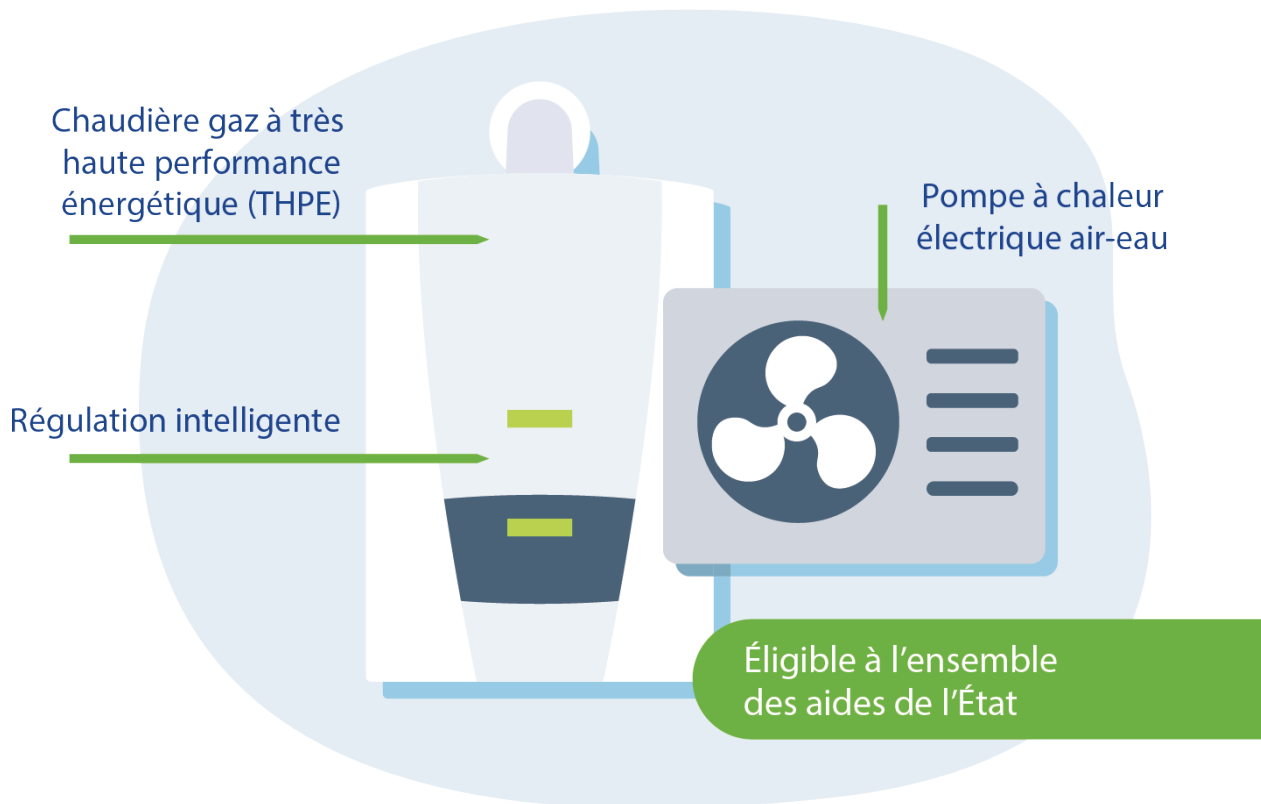
## Investissements par finalité - flux (en euros)

	2024	2025
<b>Total</b>	<b>413 105</b>	<b>1 361</b>
Raccordement et transition écologique	401 636	19
Modification d'ouvrages à la demande de tiers	0	0
Adaptation et modernisation des ouvrages	0	0
Modernisation de la cartographie et inventaire	0	0
Comptage	11 469	1 341
Autres	0	0

## La pompe à chaleur hybride : le mix énergétique chez vous

La pompe à chaleur hybride est un chauffage individuel qui comporte une chaudière à condensation et une pompe à chaleur électrique. La chaudière à condensation prend le relais de la pompe à chaleur lorsque le froid s'intensifie. Le basculement d'un mode de chauffage à l'autre selon la température offre une meilleure performance énergétique, réduit les factures et les émissions de CO<sub>2</sub>.

Technologie éprouvée, la pompe à chaleur hybride est un équipement fiable et performant dans la durée qui s'adapte parfaitement à l'installation actuelle.



## Demandes et prestations

À la demande des clients ou des fournisseurs de gaz, GRDF réalise des prestations intégrées dans le tarif d'acheminement (changement de fournisseur sans déplacement, intervention de sécurité et de dépannage, relevé cyclique, mise hors service suite à la résiliation du contrat de fourniture...), et d'autres prestations payantes et identifiées dans le catalogue de prestations (interventions pour impayés ou pour travaux, relevés spéciaux...).

	2024	2025
Mise en service (avec ou sans déplacement, avec ou sans pose compteur)	9	6
Mise hors service (initiative client ou fournisseur)	0	1
1ère mise en service	9	4

## La chaîne d'intervention

Les dommages aux ouvrages lors de travaux de tiers provoquent des incidents sur le réseau de distribution de gaz avec ou sans interruption de fourniture pour les clients.

### Dommages aux ouvrages

	2023	2024	2025
Nb de DO avec fuite sur ouvrages enterrés	0	0	0
Nb de DICT sur ouvrages GRDF	30	33	24
Taux	0,00%	0,00%	0,00%

### Évolution des fuites

Cet indicateur n'est pas calculable sur votre concession :  
il n'existe aucun point de mesure.

Type d'ouvrages	Parc à fin d'année	Visites planifiées	Visites réalisées
Canalisations réseau	3 954 m	3 951 m	3 951 m
Postes de détente réseau	0	0	0
Robinets de réseau utiles à l'exploitation	4	4	4
Branchements collectifs	0	0	0

## Compte d'exploitation

Le compte d'exploitation synthétique reflète le résultat obtenu par le distributeur au périmètre de la concession.

	2024	2025
<b>Recettes d'acheminement</b>	<b>54 691</b>	<b>38 589</b>
<b>Charges nettes d'exploitation</b>	<b>10 337</b>	<b>10 122</b>
<b>Charges d'investissement</b>	<b>24 302</b>	<b>29 986</b>
<b>Résultat avant impôt sur les sociétés</b>	<b>-2 996</b>	<b>-1 520</b>
Dont impact climatique	2 926	553

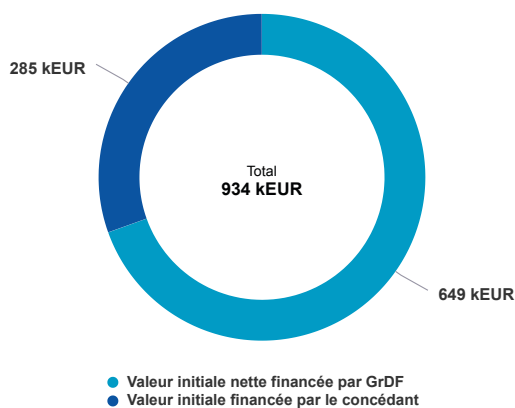
Un impact climatique négatif signifie que les recettes de GRDF ont été inférieures à la prévision initiale en raison d'un climat globalement plus chaud que le climat moyen.

## Valorisation du patrimoine

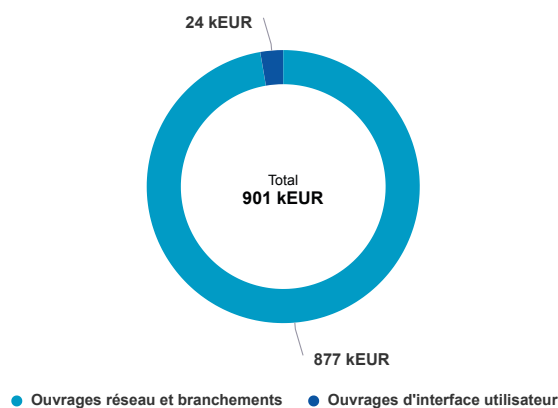
Les anneaux ci-dessous présentent à fin 2025 :

- D'une part qui, de GRDF, de l'autorité concédante ou des tiers, a financé les ouvrages.
- D'autre part la valeur des ouvrages restant à amortir.

**Origine de financement (valeur initiale)**



**Valeur Nette Comptable à fin 2025**



## Le « Portail Collectivités »

Le Portail Collectivités, mis en service depuis 2021, est accessible sur [grdf.fr](http://grdf.fr). C'est un espace dédié et sécurisé offrant à toutes les collectivités desservies en gaz l'accès à un ensemble de services et de données relatifs à l'activité de GRDF sur leur territoire pour répondre à leurs besoins. Votre code d'authentification est : **PCAMBTXZ**. Vous avez accès à un espace privilégié et enrichi de tous les documents (contrats de concession, avenants, CRAC, courrier redevances...) et des jeux de données détaillées pour vous permettre de mieux contrôler l'activité de GRDF sur le périmètre de chaque commune composant votre territoire.

### Maîtriser ma consommation



### Suivre et maîtriser les consommations en gaz de vos bâtiments publics

En vue d'une meilleure maîtrise de vos énergies, vous pouvez enregistrer et suivre dans le Portail Collectivités les PCE dont vous avez la gestion :

- accès à la consommation mensuelle, hebdomadaire, ou journalière par PCE
- export des données
- écart avec la consommation N-1 ou de référence
- gestion de seuils de consommation

### Cartographier les réseaux d'énergie d'aujourd'hui et de demain pour planifier la transition énergétique

Pour répondre aux enjeux des collectivités, GRDF met à votre disposition la cartographie moyenne échelle de vos réseaux :

- en version détaillée sur le Portail Collectivités pour les autorités concédantes
- en version simplifiée pour tous sur le site Open Data de GRDF (<https://opendata.grdf.fr/>)

Ces données peuvent être visualisées en ligne ou téléchargées pour les intégrer ensuite dans vos systèmes d'informations géographiques. Ces données restent informatives et ne peuvent être utilisées dans le cadre de travaux sur voirie : seules les informations obtenues via les plans joints aux récépissés de déclarations conformément à la réglementation «anti endommagement» font foi.

## Votre interlocuteur territorial GRDF



**VALERIE DEGHOUY**

Déléguée Territoriale

06 66 96 52 15

[valerie.deghouy@grdf.fr](mailto:valerie.deghouy@grdf.fr)

**URGENCE SECURITE GAZ**

**N°Vert 0 800 47 33 33**

APPEL GRATUIT DEPUIS UN POSTE FIXE

**SERVICE CLIENT**

**N°Cristal 09 69 36 35 34**

APPEL NON SURTAXE