

TEF DSP 2009



L'activité de GRDF sur votre concession



421

Nombre de clients du réseau



39 km

Longueur totale des conduites



2039

Année d'échéance du contrat



208 k€

Recettes acheminement et hors acheminement



2 867 k€

Valeur nette économique du patrimoine



49 k€

Investissements réalisés sur la concession



5 506 MWh

Quantités de gaz acheminées



1 868 GWh

Quantités de biométhane injectées (région)



14

Nombre d'interventions de sécurité gaz

Distribuer du gaz et décarboner, c'est possible !

L'atteinte de la neutralité carbone en France en 2050 n'est pas une option. En 2050, on aura toujours **besoin des gaz verts dans le mix énergétique.**

Nos fondamentaux :

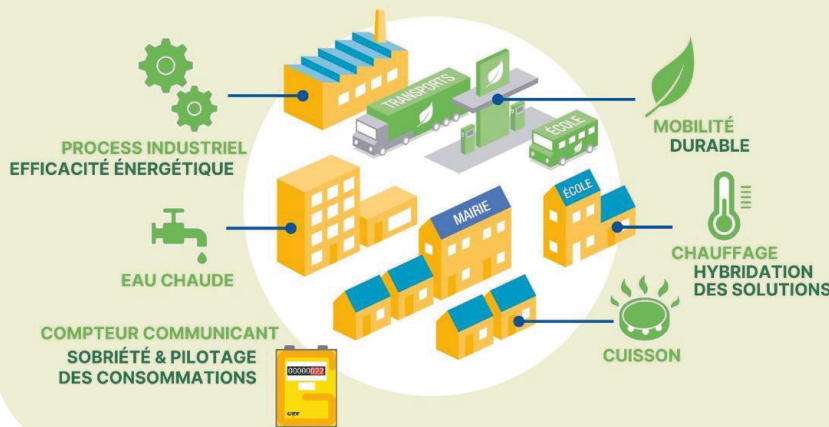


- Préserver la **sécurité** du réseau en améliorant constamment sa **performance**.
- **Diviser par 2** les émissions de gaz à effet de serre en 2030 créées par nos activités.

Accélérer notre **décarbonation** : modernisation des ouvrages, réduction des dommages aux ouvrages...

Le réseau de distribution, une force stratégique en région :

Accompagner les consommateurs gaz pour réduire leur empreinte carbone.



La **PAC Hybride**, une solution pragmatique qui combine les avantages des énergies :

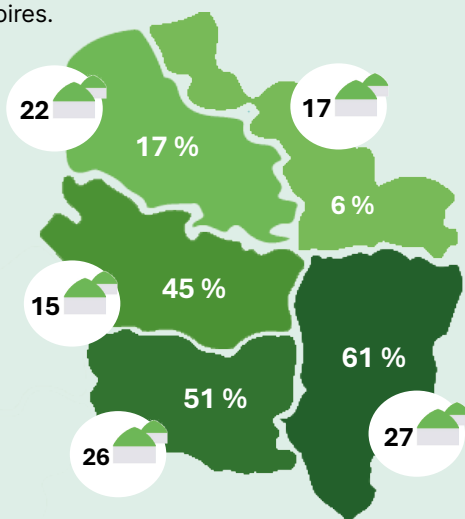
- confort
- fiabilité
- économies

Se mobiliser pour l'essor du gaz vert – Objectif : 100% à horizon 2050.

La méthanisation, solution concrète de la **valorisation des biodéchets**.

Production d'une **énergie 100% locale et renouvelable, porteuse d'emplois locaux**.

Un levier stratégique pour transformer durablement le modèle énergétique en renforçant l'autonomie des territoires.



Hauts-de-France **107** **20 %**

Capacité de production : **2,54 TWh.**
517 000 tonnes éq. CO₂ évitées par an.

À horizon 2050, les Hauts-de-France disposent d'un potentiel de **17,8 TWh de gisements méthanisables.**
(ADEME – Solagro)

Un collectif régional engagé :



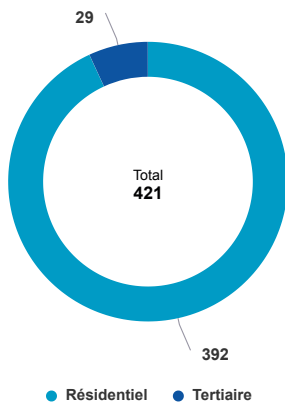
% - Taux de gaz vert en région rapportés à la consommation résidentielle

- Nombre d'unités de méthanisation - Source ODRE opendata réseaux énergies – 12/2025

Gestion de la clientèle sur votre concession

GRDF achemine le gaz pour le compte de tous les fournisseurs agréés jusqu'aux points de livraison des clients consommateurs. Cette prestation d'acheminement est distincte de la vente de gaz réalisée par le fournisseur d'énergie.

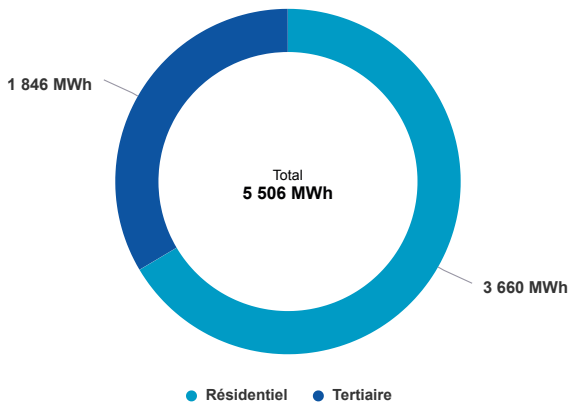
Clients par secteur en 2025



Évolution du nombre de clients

Secteurs	2023	2024	2025
Résidentiel	395	392	392
Tertiaire	28	29	29
Total	423	421	421

Quantités acheminées par secteur en 2025



Évolution des quantités acheminées (en MWh)

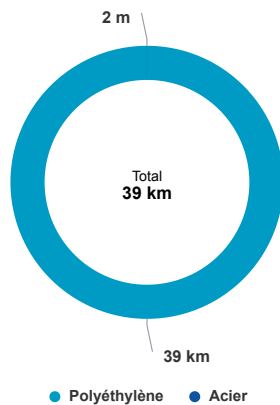
Secteurs	2023	2024	2025
Résidentiel	3 900	3 840	3 660
Tertiaire	1 950	1 887	1 846
Total	5 850	5 727	5 506



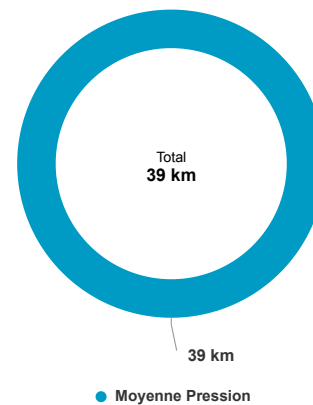
Votre patrimoine

Votre patrimoine est principalement composé des canalisations, des postes de détente réseau, des robinets de réseau ainsi que des branchements collectifs. Retrouvez ci-dessous deux répartitions des canalisations, l'une par matière et l'autre par pression, en 2025 à l'échelle de votre concession.

Canalisations par matière en 2025



Canalisations par pression en 2025



La sécurité, notre priorité

GRDF investit chaque jour 1 million d'euros pour la sécurité des personnes et des biens. Une des priorités en termes de sécurité industrielle est de limiter le nombre de dommages aux ouvrages.

En 2025, GRDF a mené différentes opérations auprès des acteurs clés de la réglementation anti-endommagement : les exécutants de travaux, les responsables de projets et les collectivités :

- **500 heures de prévention** animées à destination de plus de 2000 salariés externes via des journées sécurité, ateliers de sensibilisation, et dispositifs innovants comme la rue du marquage,
- **5000 visites inopinées de chantiers** réalisées pour vérifier le respect des règles anti endommagement et être à l'écoute des entreprises,
- **900 points d'arrêt** réceptionnés de la part des exécutants de travaux et pour lesquels GRDF s'est mobilisé pour contribuer à leur levée.

En cas de dommages aux ouvrages, un retour d'expérience avec les acteurs concernés est nécessaire pour capitaliser les enseignements, identifier les actions d'amélioration et tout mettre en œuvre pour éviter de nouveaux incidents.

Grâce à ces actions, GRDF a contenu le nombre de dommages aux ouvrages en 2025 dans la lignée des années précédentes conduisant ainsi à limiter les émissions de méthane liées aux endommagements lors de travaux tiers. GRDF identifie de nouvelles inflexions qui permettront une lutte efficace pour diminuer les endommagements sur ses réseaux.



Investissements par finalité - flux (en euros)

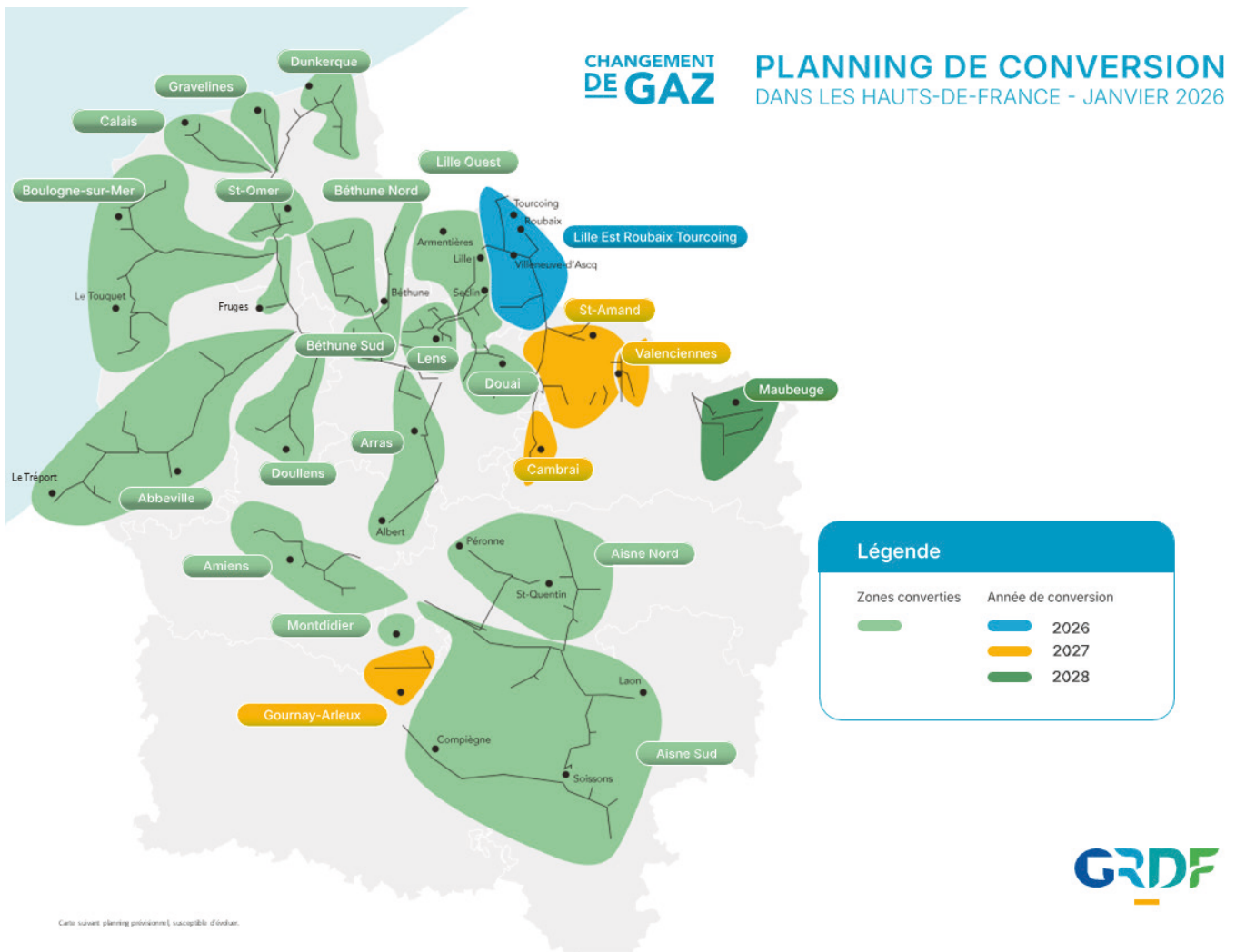
	2023	2024	2025
Total	49 816	23 963	48 750
Raccordement et transition écologique	41 892	10 689	17 914
Modification d'ouvrages à la demande de tiers	0	5 595	22 728
Adaptation et modernisation des ouvrages	0	0	0
Modernisation de la cartographie et inventaire	495	474	582
Comptage	1 710	1 307	2 582
Autres	5 720	5 900	4 943

Le Projet Changement de Gaz en région Hauts-de-France

Le gisement de Groningue aux Pays-Bas alimente en gaz B (gaz à bas pouvoir calorifique) la majeure partie de la région Hauts-de-France et quelques communes de Seine Maritime. Les Pays-Bas ont décidé de stopper à horizon 2029 les exportations de gaz B.

Le Projet Changement de Gaz est spécifique aux consommateurs alimentés en gaz à bas pouvoir calorifique (gaz B), visant à vérifier la compatibilité de leurs installations afin de les alimenter en gaz H (gaz à haut pouvoir calorifique).

Sur votre concession, Changement de Gaz est terminé.



Demandes et prestations

À la demande des clients ou des fournisseurs de gaz, GRDF réalise des prestations intégrées dans le tarif d'acheminement (changement de fournisseur sans déplacement, intervention de sécurité et de dépannage, relevé cyclique, mise hors service suite à la résiliation du contrat de fourniture...), et d'autres prestations payantes et identifiées dans le catalogue de prestations (interventions pour impayés ou pour travaux, relevés spéciaux...).

	2023	2024	2025
Mise en service (avec ou sans déplacement, avec ou sans pose compteur)	27	19	25
Mise hors service (initiative client ou fournisseur)	12	12	17
Intervention pour impayés (coupure, prise de règlement, rétablissement)	0	1	1
Changement de fournisseur (avec ou sans déplacement)	9	17	11
1ère mise en service	7	3	5

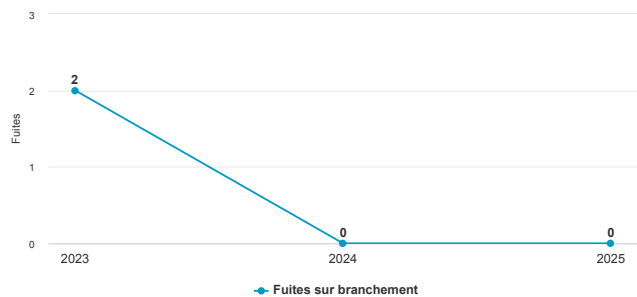
La chaîne d'intervention

Les dommages aux ouvrages lors de travaux de tiers provoquent des incidents sur le réseau de distribution de gaz avec ou sans interruption de fourniture pour les clients.

Dommages aux ouvrages

	2023	2024	2025
Nb de DO avec fuite sur ouvrages enterrés	0	0	0
Nb de DICT sur ouvrages GRDF	135	125	130
Taux	0,00%	0,00%	0,00%

Évolution des fuites



Type d'ouvrages	Parc à fin d'année	Visites planifiées	Visites réalisées
Canalisations réseau	39 km	12 km	22 km
Postes de détente réseau	1	1	1
Robinets de réseau utiles à l'exploitation	9	7	7
Branchements collectifs	4	0	0

Compte d'exploitation

Pour un service de distribution péréqué, l'équilibre économique est réalisé à l'échelle nationale, et non concession par concession. Cependant il est important pour chaque autorité concédante de disposer d'un compte d'exploitation à son périmètre afin de pouvoir apprécier sa situation dans le système de péréquation nationale.

	2023	2024	2025
Recettes d'acheminement	107 345	121 950	137 663
Charges nettes d'exploitation	98 176	128 812	81 334
Charges d'investissements	255 149	254 891	253 340
Produits moins charges	-245 980	-261 753	-197 012
Impact climatique	-4 805	-4 243	-2 949
Contribution à la péréquation	-205 929	-257 457	-213 796
Autres (régularisation du tarif précédent, impayés...)	-35 245	-52	19 733

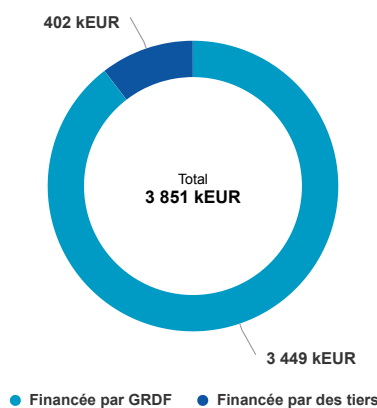
- L'impact climatique représente la différence entre les recettes réelles et les recettes calculées à climat de référence.
- La contribution de la concession à la péréquation tarifaire est positive si la concession participe au système national de solidarité, elle est négative si la concession en bénéficie.

Valorisation du patrimoine

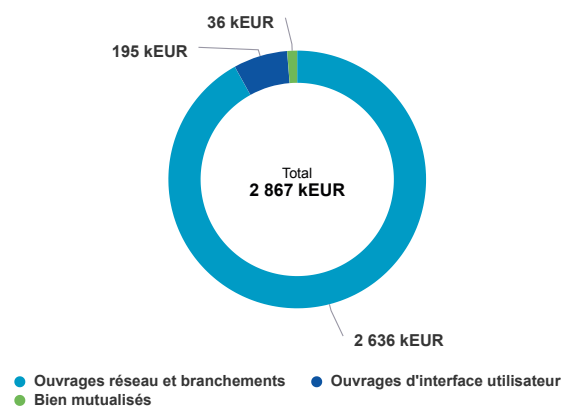
Les anneaux ci-dessous présentent à fin 2025 :

- D'une part qui, de GRDF, de l'autorité concédante ou des tiers, a financé les ouvrages.
- D'autre part la valeur qui reste encore à rembourser par les clients via le tarif de distribution. La valeur nette économique de la part des ouvrages financés par le concessionnaire représente les charges liées aux investissements (remboursement économique et coût du financement) que les clients auront encore à payer à travers la part acheminement de leur facture.

Origine de financement (valeur initiale)



Valeur Nette Economique à fin 2025



Le « Portail Collectivités »

Le Portail Collectivités, mis en service depuis 2021, est accessible sur grdf.fr. C'est un espace dédié et sécurisé offrant à toutes les collectivités desservies en gaz l'accès à un ensemble de services et de données relatifs à l'activité de GRDF sur leur territoire pour répondre à leurs besoins. Votre code d'authentification est : **PCAMBTXZ**. Vous avez accès à un espace privilégié et enrichi de tous les documents (contrats de concession, avenants, CRAC, courrier redevances...) et des jeux de données détaillées pour vous permettre de mieux contrôler l'activité de GRDF sur le périmètre de chaque commune composant votre territoire.

Maîtriser ma consommation



Suivre et maîtriser les consommations en gaz de vos bâtiments publics

En vue d'une meilleure maîtrise de vos énergies, vous pouvez enregistrer et suivre dans le Portail Collectivités les PCE dont vous avez la gestion :

- accès à la consommation mensuelle, hebdomadaire, ou journalière par PCE
- export des données
- écart avec la consommation N-1 ou de référence
- gestion de seuils de consommation

Cartographier les réseaux d'énergie d'aujourd'hui et de demain pour planifier la transition énergétique

Pour répondre aux enjeux des collectivités, GRDF met à votre disposition la cartographie moyenne échelle de vos réseaux :

- en version détaillée sur le Portail Collectivités pour les autorités concédantes
- en version simplifiée pour tous sur le site Open Data de GRDF (<https://opendata.grdf.fr/>)

Ces données peuvent être visualisées en ligne ou téléchargées pour les intégrer ensuite dans vos systèmes d'informations géographiques. Ces données restent informatives et ne peuvent être utilisées dans le cadre de travaux sur voirie : seules les informations obtenues via les plans joints aux récépissés de déclarations conformément à la réglementation «anti endommagement» font foi.

Votre interlocuteur territorial GRDF



VALERIE DEGHOUY

Déléguée Territoriale

06 66 96 52 15

valerie.deghouy@grdf.fr

URGENCE SECURITE GAZ

N°Vert 0 800 47 33 33

APPEL GRATUIT DEPUIS UN POSTE FIXE

SERVICE CLIENT

N°Cristal 09 69 36 35 34

APPEL NON SURTAXE