

Synthèse 2025

TEF Contrat historique

L'activité de GRDF sur votre concession

**31 195**

Nombre de clients du réseau

**740 km**

Longueur totale des conduites

**2043**

Année d'échéance du contrat

**12 052 k€**

Recettes acheminement et hors acheminement

**54 742 k€**

Valeur nette économique du patrimoine

**1 451 k€**

Investissements réalisés sur la concession

**694 GWh**

Quantités de gaz acheminées

**1 868 GWh**

Quantités de biométhane injectées (région)

**361**

Nombre d'interventions de sécurité gaz

Distribuer du gaz et décarboner, c'est possible !

L'atteinte de la neutralité carbone en France en 2050 n'est pas une option. En 2050, on aura toujours **besoin des gaz verts dans le mix énergétique.**

Nos fondamentaux :

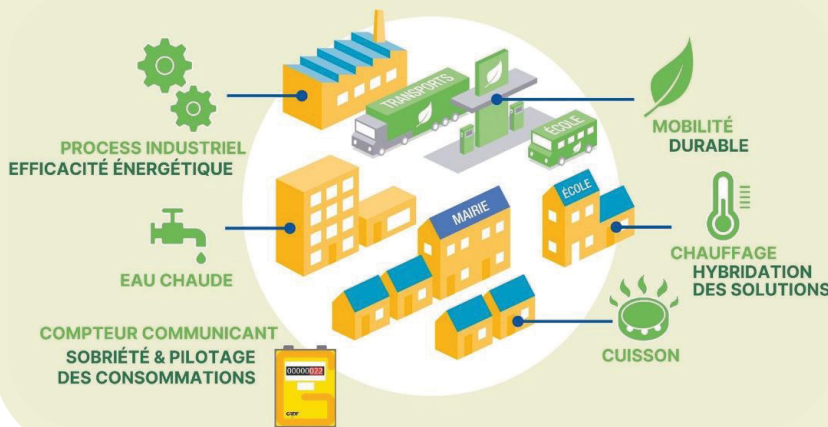


- Préserver la **sécurité** du réseau en améliorant constamment sa **performance**.
- **Diviser par 2** les émissions de gaz à effet de serre en 2030 créées par nos activités.

Accélérer notre **décarbonation** : modernisation des ouvrages, réduction des dommages aux ouvrages...

Le réseau de distribution, une force stratégique en région :

Accompagner les consommateurs gaz pour réduire leur empreinte carbone.



La **PAC Hybride**, une solution pragmatique qui combine les avantages des énergies :

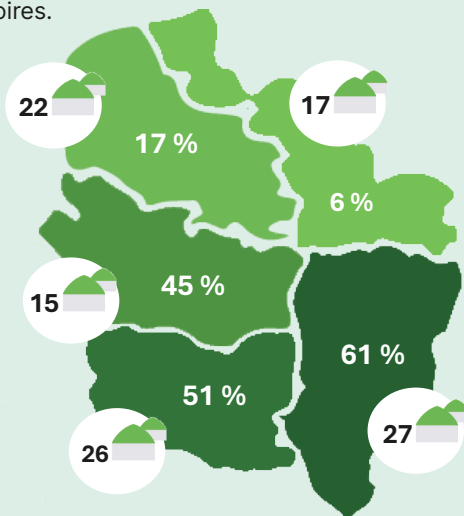
- confort
- fiabilité
- économies

Se mobiliser pour l'essor du gaz vert – Objectif : 100% à horizon 2050.

La méthanisation, solution concrète de la **valorisation des biodéchets**.

Production d'une **énergie 100% locale et renouvelable, porteuse d'emplois locaux**.

Un levier stratégique pour transformer durablement le modèle énergétique en renforçant l'autonomie des territoires.



Hauts-de-France **107**

20 %

Capacité de production : **2,54 TWh**.
517 000 tonnes éq. CO₂ évitées par an.

À horizon 2050, les Hauts-de-France disposent d'un potentiel de **17,8 TWh de gisements méthanisables**.
(ADEME – Solagro)

Un collectif régional engagé :



% - Taux de gaz vert en région rapportés à la consommation résidentielle

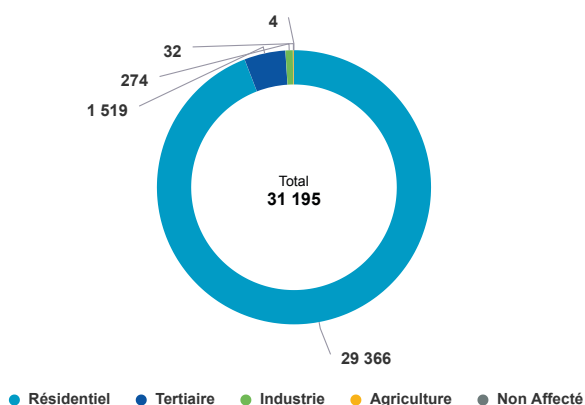
- Nombre d'unités de méthanisation - Source ODRE opendata réseaux énergies - 12/2025

TEF Contrat historique

Gestion de la clientèle sur votre concession

GRDF achemine le gaz pour le compte de tous les fournisseurs agréés jusqu'aux points de livraison des clients consommateurs. Cette prestation d'acheminement est distincte de la vente de gaz réalisée par le fournisseur d'énergie.

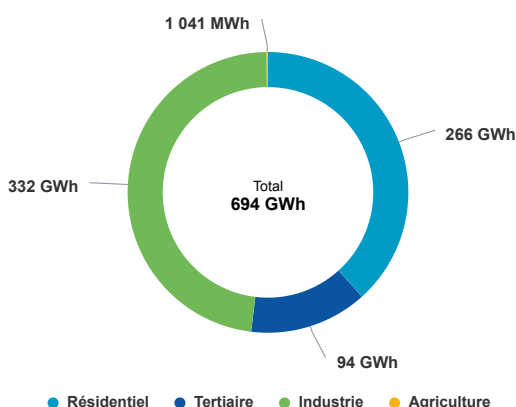
Clients par secteur en 2025



Évolution du nombre de clients

Secteurs	2023	2024	2025
Résidentiel	29 686	29 529	29 366
Tertiaire	1 515	1 499	1 519
Industrie	278	274	274
Agriculture	29	29	32
Non affecté	4	4	4
Total	31 512	31 335	31 195

Quantités acheminées par secteur en 2025



Évolution des quantités acheminées (en MWh)

Secteurs	2023	2024	2025
Résidentiel	283 288	274 941	265 769
Tertiaire	96 333	95 808	94 449
Industrie	320 505	338 147	332 384
Agriculture	762	689	1 041
Total	700 888	709 585	693 643

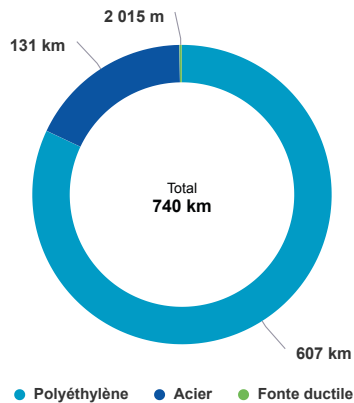


TEF Contrat historique

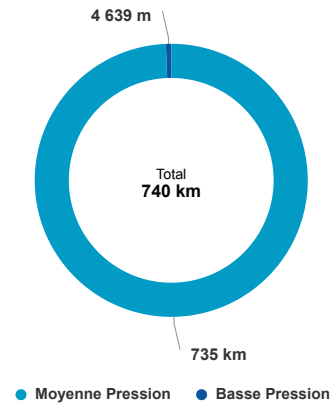
Votre patrimoine

Votre patrimoine est principalement composé des canalisations, des postes de détente réseau, des robinets de réseau ainsi que des branchements collectifs. Retrouvez ci-dessous deux répartitions des canalisations, l'une par matière et l'autre par pression, en 2025 à l'échelle de votre concession.

Canalisations par matière en 2025



Canalisations par pression en 2025



Les chantiers

Raccordements et transition écologique	Longueur	Brch. Coll.	Brch. Ind.
RUE DU WAESENDAELE - HONDSCHOOTE	181 m	2	12
RUE JEAN MERMOZ - LA GORGUE	146 m	3	0
ROUTE NATIONALE - SAINT-SYLVESTRE-CAPPEL	91 m	0	1
Modification d'ouvrages à la demande de tiers	Longueur	Brch. Coll.	Brch. Ind.
CITE ELIE POISSONNIER - NIEPPE	0 m	1	0
AVENUE DE LA LIBERTE - BERGUES	0 m	0	2
Adaptation et modernisation des ouvrages	Longueur	Brch. Coll.	Brch. Ind.
AVENUE DU MAL DE LATTRE DE TASSIGNY - HAZEBROUCK	492 m	0	4
AVENUE MASSON BEAU - HAZEBROUCK	135 m	0	17
RUE DU MARECHAL JOFFRE - MERVILLE	66 m	0	8

La sécurité, notre priorité

En 2025, GRDF a mené des actions de prévention auprès des acteurs clés de la réglementation anti-endommagement : **500 heures de prévention, 5 000 visites de chantiers et 900 points d'arrêt réceptionnés.**

Ces actions ont permis de limiter les endommagements et les émissions de méthane associées. GRDF identifie de nouvelles inflexions qui permettront une lutte efficace pour diminuer les endommagements sur ses réseaux.

TEF Contrat historique

Investissements par finalité - flux (en euros)

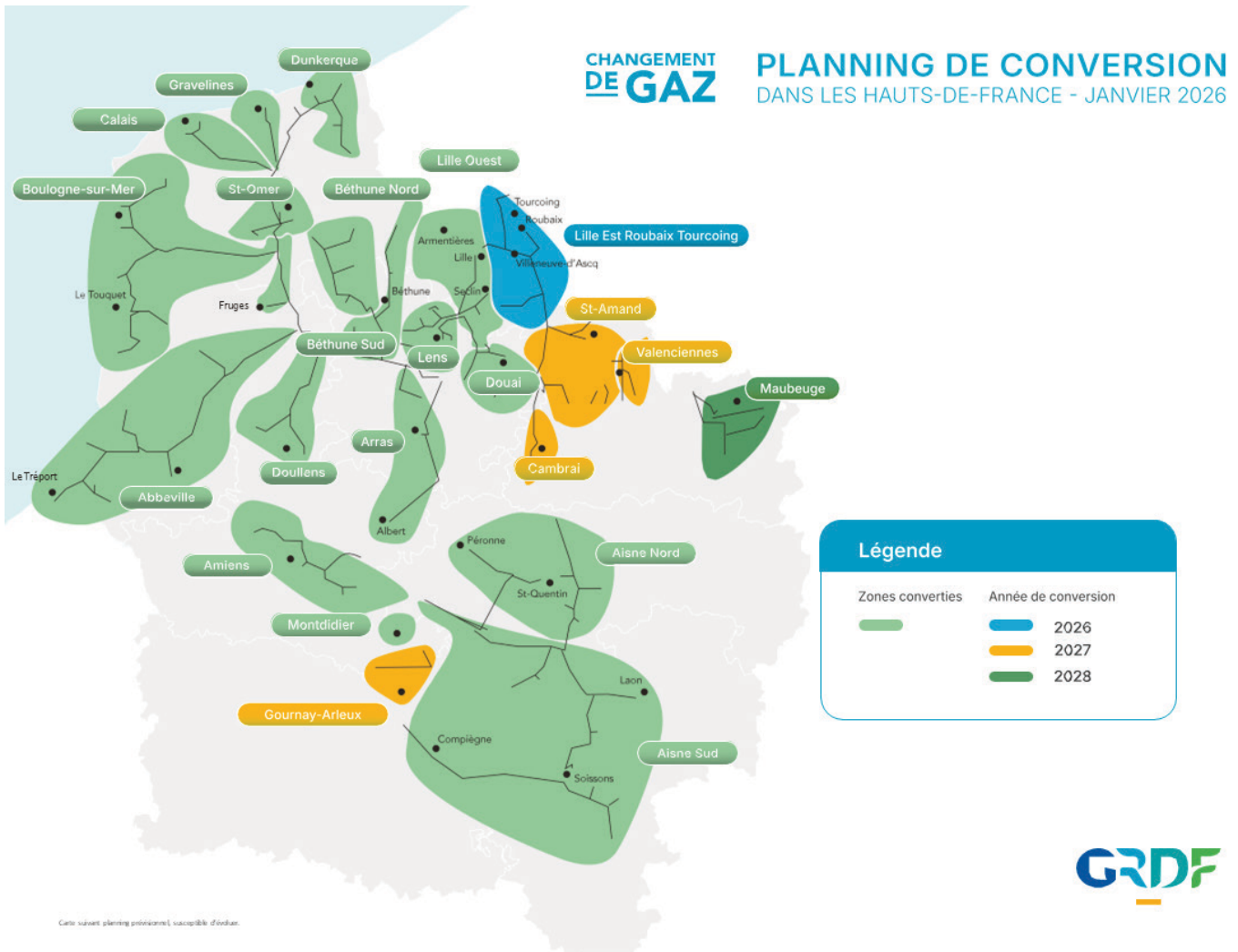
	2023	2024	2025
Total	3 382 888	2 185 847	1 450 664
Raccordement et transition écologique	2 040 664	480 169	493 860
Modification d'ouvrages à la demande de tiers	10 472	133 600	79 395
Adaptation et modernisation des ouvrages	702 808	974 886	341 176
Modernisation de la cartographie et inventaire	36 699	34 917	42 973
Comptage	135 702	127 678	128 957
Autres	456 543	434 607	364 303

Le Projet Changement de Gaz en région Hauts-de-France

Le gisement de Groningue aux Pays-Bas alimente en gaz B (gaz à bas pouvoir calorifique) la majeure partie de la région Hauts-de-France et quelques communes de Seine Maritime. Les Pays-Bas ont décidé de stopper à horizon 2029 les exportations de gaz B.

Le Projet Changement de Gaz est spécifique aux consommateurs alimentés en gaz à bas pouvoir calorifique (gaz B), visant à vérifier la compatibilité de leurs installations afin de les alimenter en gaz H (gaz à haut pouvoir calorifique).

Sur votre concession, Changement de Gaz est terminé.



Demandes et prestations

À la demande des clients ou des fournisseurs de gaz, GRDF réalise des prestations intégrées dans le tarif d'acheminement (changement de fournisseur sans déplacement, intervention de sécurité et de dépannage, relevé cyclique, mise hors service suite à la résiliation du contrat de fourniture...), et d'autres prestations payantes et identifiées dans le catalogue de prestations (interventions pour impayés ou pour travaux, relevés spéciaux...).

	2023	2024	2025
Mise en service (avec ou sans déplacement, avec ou sans pose compteur)	3 044	2 694	2 955
Mise hors service (initiative client ou fournisseur)	1 929	1 808	1 896
Intervention pour impayés (coupure, prise de règlement, rétablissement)	105	151	121
Changement de fournisseur (avec ou sans déplacement)	1 341	1 723	1 447
1ère mise en service	345	235	222

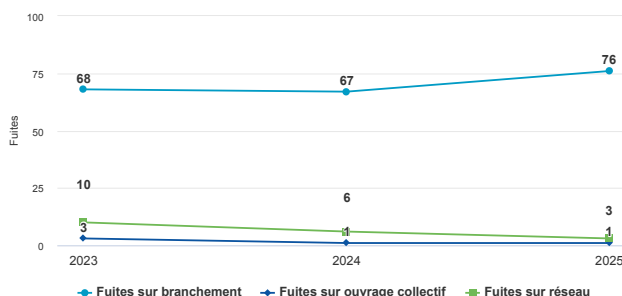
La chaîne d'intervention

Les dommages aux ouvrages lors de travaux de tiers provoquent des incidents sur le réseau de distribution de gaz avec ou sans interruption de fourniture pour les clients.

Dommages aux ouvrages

	2023	2024	2025
Nb de DO avec fuite sur ouvrages enterrés	14	7	5
Nb de DICT sur ouvrages GRDF	2 278	2 307	2 297
Taux	0,61%	0,30%	0,22%

Évolution des fuites



Type d'ouvrages	Parc à fin d'année	Visites planifiées	Visites réalisées
Canalisations réseau	740 km	117 km	376 km
Postes de détente réseau	14	6	6
Robinets de réseau utiles à l'exploitation	263	244	239
Branchements collectifs	667	67	71

TEF Contrat historique

Compte d'exploitation

Pour un service de distribution péréqué, l'équilibre économique est réalisé à l'échelle nationale, et non concession par concession. Cependant il est important pour chaque autorité concédante de disposer d'un compte d'exploitation à son périmètre afin de pouvoir apprécier sa situation dans le système de péréquation nationale.

	2023	2024	2025
Recettes d'acheminement	8 626 344	9 834 204	11 211 181
Charges nettes d'exploitation	5 689 113	7 490 736	4 578 710
Charges d'investissements	5 721 397	5 858 548	5 851 530
Produits moins charges	-2 784 171	-3 515 087	780 934
Impact climatique	-350 243	-273 366	-194 850
Contribution à la péréquation	-785 708	-2 953 120	54 973
Autres (régularisation du tarif précédent, impayés...)	-1 648 213	-288 596	920 817

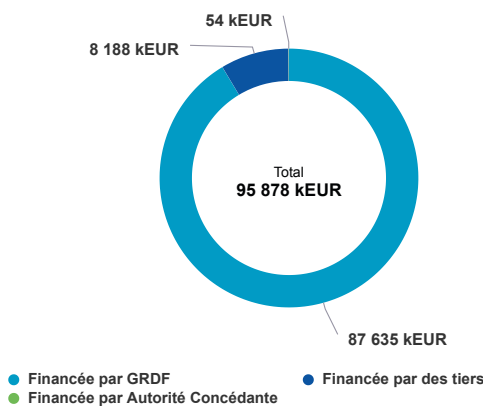
- L'impact climatique représente la différence entre les recettes réelles et les recettes calculées à climat de référence.
- La contribution de la concession à la péréquation tarifaire est positive si la concession participe au système national de solidarité, elle est négative si la concession en bénéficie.

Valorisation du patrimoine

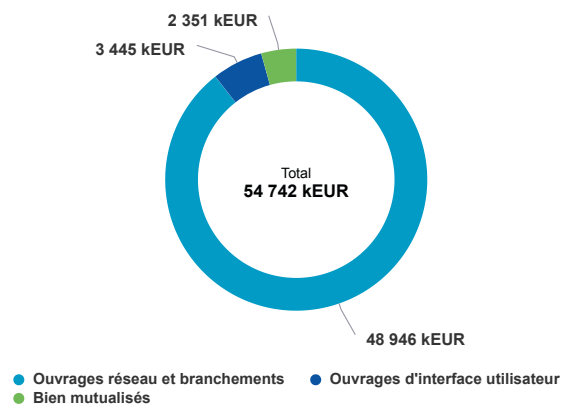
Les anneaux ci-dessous présentent à fin 2025 :

- D'une part qui, de GRDF, de l'autorité concédante ou des tiers, a financé les ouvrages.
- D'autre part la valeur qui reste encore à rembourser par les clients via le tarif de distribution. La valeur nette économique de la part des ouvrages financés par le concessionnaire représente les charges liées aux investissements (remboursement économique et coût du financement) que les clients auront encore à payer à travers la part acheminement de leur facture.

Origine de financement (valeur initiale)



Valeur Nette Economique à fin 2025



TEF Contrat historique

Le « Portail Collectivités »

Le Portail Collectivités, mis en service depuis 2021, est accessible sur grdf.fr. C'est un espace dédié et sécurisé offrant à toutes les collectivités desservies en gaz l'accès à un ensemble de services et de données relatifs à l'activité de GRDF sur leur territoire pour répondre à leurs besoins. Votre code d'authentification est : **PCAMBTXZ**. Vous avez accès à un espace privilégié et enrichi de tous les documents (contrats de concession, avenants, CRAC, courrier redevances...) et des jeux de données détaillées pour vous permettre de mieux contrôler l'activité de GRDF sur le périmètre de chaque commune composant votre territoire.

Maîtriser ma consommation



Suivre et maîtriser les consommations en gaz de vos bâtiments publics

En vue d'une meilleure maîtrise de vos énergies, vous pouvez enregistrer et suivre dans le Portail Collectivités les PCE dont vous avez la gestion :

- accès à la consommation mensuelle, hebdomadaire, ou journalière par PCE
- export des données
- écart avec la consommation N-1 ou de référence
- gestion de seuils de consommation

Cartographier les réseaux d'énergie d'aujourd'hui et de demain pour planifier la transition énergétique

Pour répondre aux enjeux des collectivités, GRDF met à votre disposition la cartographie moyenne échelle de vos réseaux :

- en version détaillée sur le Portail Collectivités pour les autorités concédantes
- en version simplifiée pour tous sur le site Open Data de GRDF (<https://opendata.grdf.fr/>)

Ces données peuvent être visualisées en ligne ou téléchargées pour les intégrer ensuite dans vos systèmes d'informations géographiques. Ces données restent informatives et ne peuvent être utilisées dans le cadre de travaux sur voirie : seules les informations obtenues via les plans joints aux récépissés de déclarations conformément à la réglementation «anti endommagement» font foi.

Votre interlocuteur territorial GRDF



VALERIE DEGHOUY

Déléguée Territoriale

06 66 96 52 15

valerie.deghouy@grdf.fr

URGENCE SECURITE GAZ

N°Vert 0 800 47 33 33

APPEL GRATUIT DEPUIS UN POSTE FIXE

SERVICE CLIENT

N°Cristal 09 69 36 35 34

APPEL NON SURTAXE

