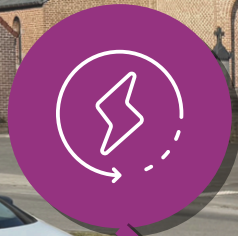


# RAPPORT ANNUEL 2025



Hazebrouck, le 5 mai 2026,

*Cher(e)s collègues, cher(e)s partenaires,*

A la lecture de ce rapport annuel 2025 et de ses chiffres, nous pouvons constater l'envergure du travail accompli et des projets menés avec rigueur pour le Territoire d'Énergie Flandre, traduisant notre volonté d'offrir un avenir durable à nos communes.

L'année 2025 est marquée par un nombre record de points lumineux rénovés, la mise en service de la station BIO GNV de Wormhout et le développement de boucles d'autoconsommation collective, qui représentent qu'une première étape vers un avenir énergétique plus raisonnable, responsable et performant.

La poursuite d'actions telles que l'optimisation et l'amélioration de l'éclairage public, le développement de la mobilité électrique, l'assistance aux familles en situation de précarité énergétique, ou encore l'accompagnement à la rénovation du patrimoine public bâti, témoigne de la détermination du Territoire d'Énergie Flandre à s'affirmer comme un territoire exemplaire en matière d'énergies renouvelables.

*Je tiens à saluer l'investissement des représentants aux comités et bureaux syndicaux, et à remercier chaleureusement l'engagement et le professionnalisme de l'ensemble des agents qui œuvrent chaque jour davantage pour la transition énergétique.*

*Ensemble, nous accélérerons la transition énergétique, nous poursuivrons l'engagement en matière d'enfouissement des réseaux et de rénovation de l'éclairage public pour faire de la Flandre, un territoire envié et reconnu pour son modèle énergétique, au bénéfice de nos collectivités, de nos habitants et de nos entreprises.*

*Avec toute ma reconnaissance,*

**Jean-Luc Cleenewerck**  
Président du TE FLANDRE et  
Maire de Rexpoëde



## SOMMAIRE

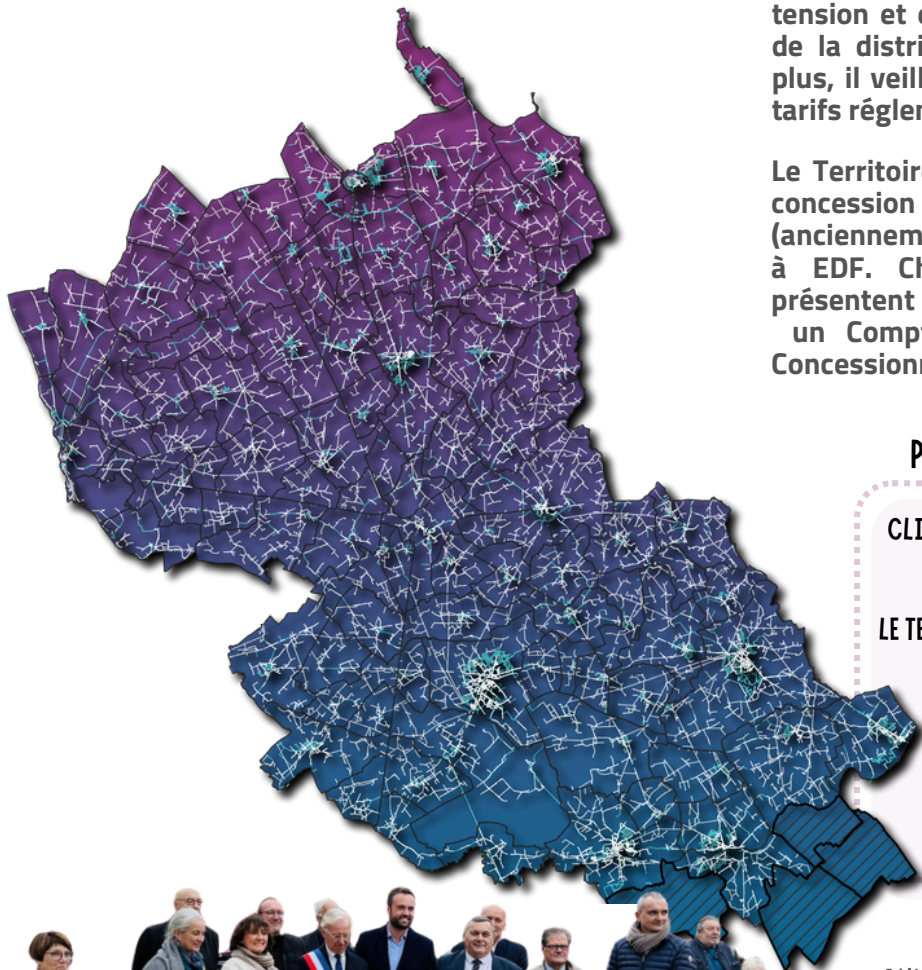
- 3 LA CONCESSION D'ÉLECTRICITÉ
- 4 LA CONCESSION GAZ
- 5 LA MÉTHANISATION
- 6 LA LUTTE CONTRE LA PRÉCARITÉ ÉNERGÉTIQUE
- 7 ECLAIRAGE PUBLIC
- 9 LA MOBILITÉ PROPRE ET LE SCHÉMA DIRECTEUR DES IRVE
- 10 TELECOM FIBRE
- 11 STATION BIO GNV
- 12 L'EFFICACITÉ ÉNERGÉTIQUE DES BÂTIMENTS PUBLICS
- 14 PROGRAMME ÉCOPOUSSE
- 15 RÉSEAUX DE CHALEUR URBAINS
- 16 PROJETS SOLAIRES EN AUTOCONSOMMATION COLLECTIVE
- 17 L'ACHAT GROUPE D'ÉNERGIE – LES CEE
- 18 FONCTIONNEMENT DU SYNDICAT
- 20 TROMBINOSCOPE
- 21 L'ANNÉE 2025 EN IMAGES

# 3

# CONCESSION ÉLECTRICITÉ



## CARTE DE LA CONCESSION D'ÉLECTRICITÉ AU 31 DÉCEMBRE 2025



Le Territoire d'Énergie Flandre est propriétaire des réseaux basse et moyenne tension et est responsable de l'organisation de la distribution publique d'électricité. De plus, il veille à la fourniture d'électricité aux tarifs réglementés sur son territoire.

Le Territoire d'Énergie Flandre a attribué la concession de la distribution à ENEDIS (anciennement ERDF) et celle de la fourniture à EDF. Chaque année, ENEDIS et EDF présentent un Compte Rendu Annuel d'Activité du Concessionnaire (CRAC).

Le TE Flandre s'assure de la bonne application du cahier des charges de la concession, avec pour objectif d'améliorer la qualité du service public de l'électricité dans les communes adhérentes.

Il supervise les projets de mise en souterrain et de suppression des réseaux électriques (ARTICLE 8) pour toutes les communes. Lors de ces chantiers, le Territoire d'Énergie Flandre coordonne les travaux liés aux réseaux basse tension, télécom et éclairage public.

Seuls le Territoire d'Énergie Flandre et ENEDIS sont autorisés à intervenir sur les lignes basse tension.

### POUR LA CONCESSION AU 1ER JANVIER 2025

CLIENTS : 90 772 CONSOMMATION : 996 745 690 KWH

PRODUCTION D'ÉNERGIE : 119 732 263 KWH

LE TEMPS DE COUPURE MOYEN SUR L'ANNÉE (CRITÈRE B) = 60 MIN

POUR LES TRAVAUX D'EFFACEMENT ET D'ENFOUISSEMENT EN 2025

08 CHANTIERS RÉALISÉS

3.53 KM DE RÉSEAUX BT ENFOUIS

DONT 1.62 KM DE RÉSEAUX FILS NUS SUPPRIMÉS



CASSEL



LA GORGUE



VILLE DE STEENWERCK

INAUGURATION DE LA PREMIÈRE PARTIE DE LA LIAISON BOURG-GARE

8 NOVEMBRE 2025 - 11 HEURES

INAUGURATION À STEENWERCK DE LA LIAISON BOURG / GARE TE FLANDRE. MAÎTRE D'OUVRAGE DU PROJET RELATIF AUX RÉSEAUX SECS. A PILOTÉ L'EFFACEMENT DES RÉSEAUX (BASSE TENSION, TÉLÉCOM, FIBRE, ÉCLAIRAGE PUBLIC) ET L'INSTALLATION D'UN ÉCLAIRAGE LED AVEC GRADATION DE PUISSANCE. POUR UNE MEILLEURE PERFORMANCE ÉNERGÉTIQUE ET UN CADRE DE VIE VALORISÉ.

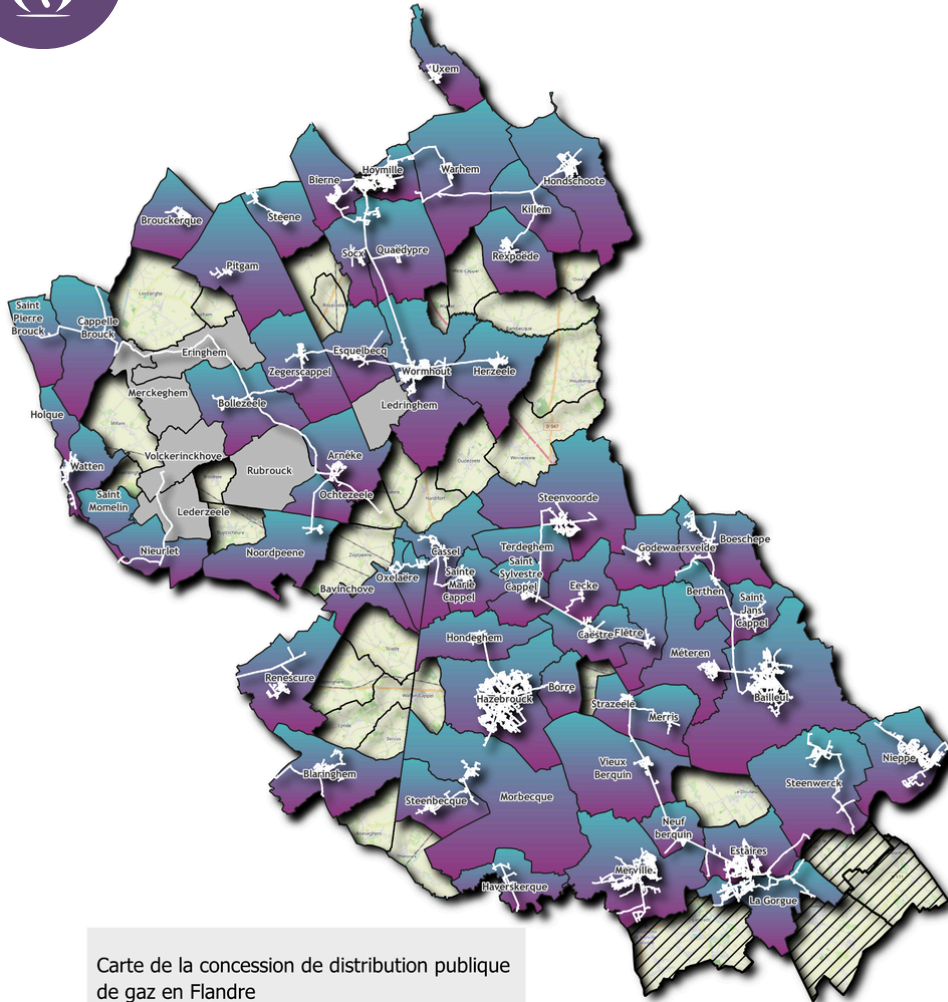


# 4

# CONCESSION GAZ



## CARTE DE LA CONCESSION DE GAZ AU 31 DÉCEMBRE 2025



Carte de la concession de distribution publique de gaz en Flandre

- communes concernées
- communes traversées mais non desservies
- ▨ Communes du Pas-de-Calais
- conduites de distribution

Le Territoire d'Énergie Flandre est propriétaire des réseaux basse et moyenne pression, il est la collectivité organisatrice de la distribution publique de gaz. Il veille également à la fourniture de gaz aux tarifs réglementés sur son territoire.

Le TE Flandre a délégué la concession historique et la gestion du service public à GRDF. Chaque année, GRDF présente un Compte Rendu Annuel d'Activité du Concessionnaire (CRAC).

Le syndicat s'assure de la bonne application du cahier des charges de la concession, avec pour objectif d'améliorer la qualité du service public du gaz dans les communes adhérentes. Le TE Flandre vise également à promouvoir la production locale de gaz renouvelable par les agriculteurs du territoire.

## CARTE DES UNITÉS DE MÉTHANISATION AU 31 DÉCEMBRE 2025

Les installations de méthanisation offrent une solution doublement bénéfique : elles produisent une énergie renouvelable locale tout en contribuant à la gestion durable des déchets organiques. Intégrées au sein des exploitations agricoles ou des collectivités, ces installations promeuvent une économie circulaire de proximité.

Le Territoire d'Énergie Flandre soutient les porteurs de projets en facilitant le dialogue entre les différents acteurs et en fournissant un appui technique.



## LES CHIFFRES CLÉS 2025

MÉTHANISATION

- 10 UNITÉS DE MÉTHANISATION DONT :
  - 4 UNITÉS EN INJECTION DE GAZ
  - 5 UNITÉS EN COGÉNÉRATION
  - 1 UNITÉ EN MIX INJECTION + COGÉNÉRATION
- MÉTHANISATION EN GAZ : PRODUCTION TOTALE DE 90.7 GWH/AN. ÉQUIVALENT À LA CONSOMMATION ANNUELLE EN CHALEUR DE 21 070 PERSONNES (SOIT 9 800 FOYERS)

PARTICIPATION AU JURY DE MÉTH'AGIR CAMP



VISITE UNITÉ DE MÉTHA IOOS WEMAERS CAPEL



# 6

# LA LUTTE CONTRE LA PRÉCARITÉ ÉNERGETIQUE



Dans le cadre de ses compétences en électricité et gaz, le Territoire d'Énergie Flandre offre un service de lutte contre la précarité énergétique et de médiation pour les usagers de la concession.

Cette permanence se tient à Hazebrouck ainsi que dans 8 autres lieux d'accueil décentralisés à travers le territoire. Ces permanences sont ouvertes aux habitants de Flandre pour tous les problèmes liés à l'électricité et au gaz naturel (facturation, consommation, précarité énergétique, chèque énergie...)

De plus, le TE Flandre a participé au salon du développement durable le 29 novembre 2025 à Hazebrouck.

## LES CHIFFRES CLÉS 2025

- 525 FAMILLES ACCOMPAGNÉES
- 196 DOSSIERS EN ÉLECTRICITÉ
- 120 DOSSIERS EN GAZ ET 1 DOSSIER EN PROPANE
- 208 DOSSIERS RELATIFS À L'UTILISATION DU CHÈQUE ÉNERGIE



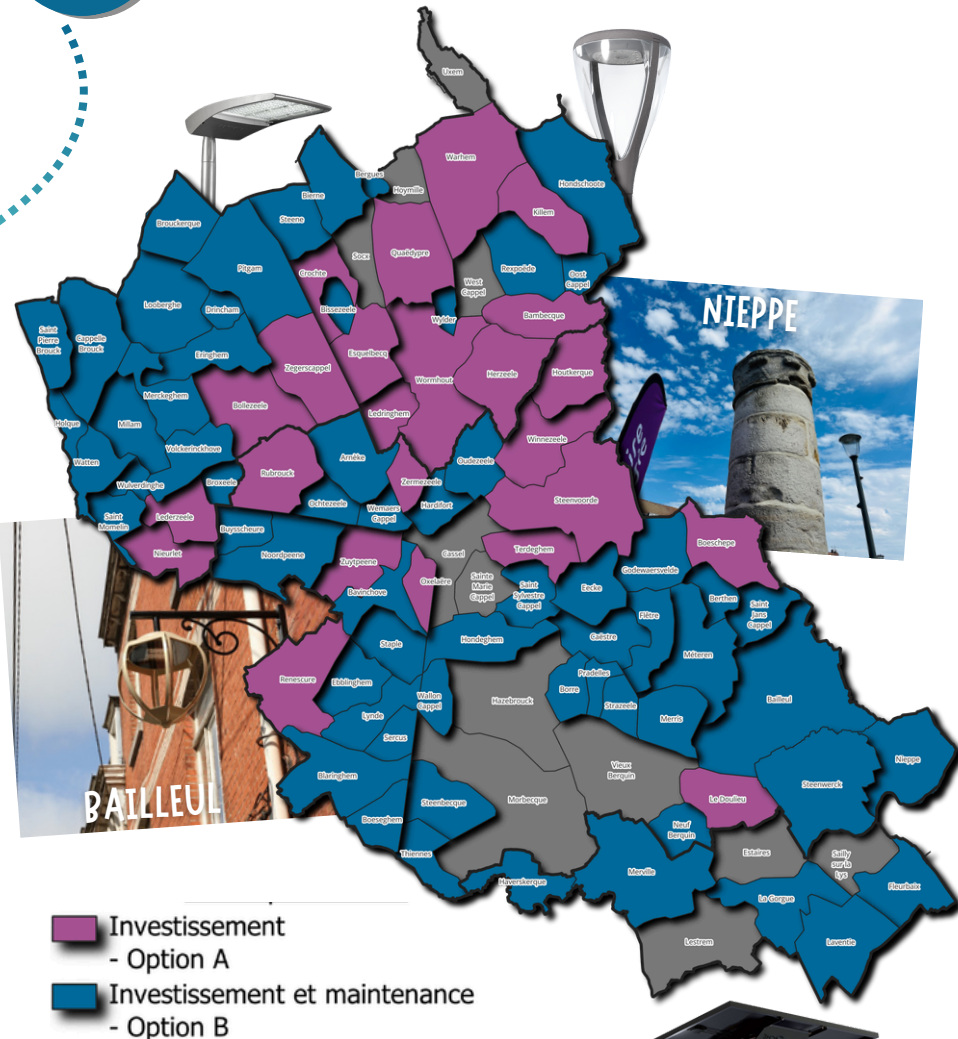
CARTE DES PERMANENCES

# 7

# ÉCLAIRAGE PUBLIC



## CARTE DES COMMUNES AYANT TRANSFÉRÉ LA COMPÉTENCE EP AU 1ER JANVIER 2025



Le Territoire d'Énergie Flandre effectue des travaux de rénovation et/ou d'extension de l'éclairage public dans les communes adhérentes à cette compétence. Ces travaux visent à offrir un éclairage de meilleure qualité, plus précis, plus économique et sécurisé.

Le TE Flandre assure également la maintenance pour les communes qui lui ont délégué cette option. Pour assurer une bonne communication et un suivi efficace, des fiches bilans de maintenance ont été envoyées aux communes concernées.

### LES CHIFFRES CLÉS 2025

- 83 COMMUNES ADHÉRENTES À LA COMPÉTENCE ÉCLAIRAGE PUBLIC INVESTISSEMENT. DONT 59 COMMUNES EN INVESTISSEMENT ET MAINTENANCE
- 3 222 POINTS LUMINEUX RÉNOVÉS
- 26 134 POINTS LUMINEUX GÉORÉFÉRENCÉS
- 4 747 RÉPONSES AUX DT DICT
- 372 INTERVENTIONS DE MAINTENANCE

BILANS DE CONSOMMATION RÉALISÉS SUITE AUX TRAVAUX DE RENOVATION DE L'ÉCLAIRAGE PUBLIC				
Nombre d'études réalisées en 2025	Économies moyennes (kWh sur 10 mois)	Économies d'énergie moyennes (%)	Économies moyennes (€ sur 10 mois)	Économies financières moyennes (%)
2	125 427	-45%	20 086	-38%

RETROUVEZ TOUTES LES VIDÉOS DU TE FLANDRE SUR L'ÉCLAIRAGE PUBLIC



## INSTALLATION DE FEUX TRICOLORES

Le Territoire d'Énergie Flandre assiste les communes dans la rénovation ou la création de signalisation lumineuse tricolore (SLT), c'est-à-dire de feux tricolores. Cette initiative est prise par le syndicat, à la demande des communes adhérentes à la compétence éclairage public, dans le but de contribuer à la protection des piétons.

Dans ce cadre, il entreprend des travaux de rénovation ou de création pour ces feux tricolores pour sécuriser les passages piétons et réguler la vitesse.

### L'installation de feu vert de récompense en section courante :

En fonctionnement normal, le feu est rouge. Lors de l'approche d'un véhicule, si la vitesse est respectée, le feu passe au vert.

Autrement, les usagers de la route devront marquer un temps d'arrêt.

### L'installation de feux microrégulés en carrefour ou sur un passage piéton :

Lorsqu'un piéton déclenche un appel, le feu routier passe au rouge pour une durée limitée, laissant l'accès au piéton.

Normalisation du feu avec signal sonore pour les personnes mal voyantes. Ce signal complète le feu et sécurise son passage.

## LES CHIFFRES CLÉS 2025



- 4 CRÉATIONS DE FEUX TRICOLORES ( 1 À OCHTEZEELE, 1 À BERTHEN, ET 2 À STEENBECQUE )
- 1 RÉNOVATION D'UN FEU TRICOLORE ( LAVENTIE )



## ÉCLAIRAGE DES TERRAINS DE SPORTS EXTERIEURS

Le Territoire d'Énergie Flandre assiste les communes dans la rénovation ou la création d'éclairage des terrains de sports extérieurs, à travers la signature d'une convention de maîtrise d'ouvrage déléguée.

Dans ce cadre, il entreprend des travaux de rénovation ou de création pour rendre l'éclairage plus efficace, optimisé et respectueux de la biodiversité, tout en étant parfaitement adapté aux besoins des usagers.

EN 2025

À BAILLEUL, 3 TERRAINS DE SPORTS ONT ÉTÉ ACCOMPAGNÉS



# LA MOBILITÉ PROPRE ET LE SCHEMA DIRECTEUR DES IRVE



Le Territoire d'Énergie Flandre poursuit le déploiement des bornes IRVE conformément au Schéma Directeur d'Infrastructure de Recharge de Véhicule Électrique.

A ce jour, le TE Flandre a installé des bornes IRVE dans 61 communes, avec un total de 294 points de charge dans 94 stations.

*A noter les bornes installées sur les 8 communes de la CCFL sont gérées directement par la CC. Elles sont accessibles dans les mêmes conditions que celles du TE Flandre.*

## LES CHIFFRES CLÉS 2025

NOMBRE DE CHARGES : 26 833

ÉNERGIE MOYENNE DÉLIVRÉE :

DURÉE MOYENNE DE STATIONNEMENT :

- BORNES NORMALES : 23.25 KWH
- BORNES RAPIDES : 24.62 KWH

- BORNES NORMALES : 04H09
- BORNES RAPIDES : 02H47

ÉNERGIE TOTALE DÉLIVRÉE : 631 469. 11 KWH

DURÉE TOTALE DE STATIONNEMENT : 619 SEMAINES 10 HEURES ET 5 MINUTES

NOMBRE DE KM PARCOURUS EN VE : 4 204 086 KM

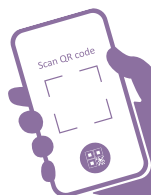
DEPUIS LE 1ER AVRIL 2025. DE NOUVEAUX TARIFS POUR VÉHICULES ÉLECTRIQUES SONT ENTRÉS EN VIGUEUR POUR LES BORNES DE RECHARGE PASS PASS.

Type de charge	Abonné	Non abonné
Normale	0,32€/kWh + 3h offert puis 0,04€/min (7h-21h) et 0,01€/min (21h-7h)  Plafond de 1,20€ entre 21h et 7h	0,38€/kWh + 3h offert puis 0,08€/min (7h-21h) et 0,02€/min (21h-7h)
Rapide	0,44€/kWh + 1h30 offert puis 0,20€/min	0,51€/kWh + 1h30 offert puis 0,40€/min
Ultra rapide	0,44€/kWh + 45min offert puis 0,20€/min	0,51€/kWh + 45min offert puis 0,40€/min
Stationnement longues durées (P+R, covoiturage...)	0,32€/kWh + 14h offert puis 0,10€/h	0,38€/kWh + 14h offert puis 0,20€/h

## CARTE DES BORNES IRVE EN SERVICE SUR LE TERRITOIRE DU TE FLANDRE AU 31 DÉCEMBRE 2025



RETROUVEZ TOUTES LES VIDEOS DU TE FLANDRE SUR LES IRVE



# 10

# TÉLÉCOM - FIBRE



La fermeture progressive du réseau cuivre d'Orange, utilisé pour la téléphonie, l'internet et la télévision, est engagée jusqu'en 2030. Ces réseaux sont remplacés par la fibre optique.

Cette transition accompagne les besoins croissants en débit, la fibre étant devenue la technologie de référence.

Le Territoire d'Énergie Flandre est co-financeur et facilitateur terrain pour les raccordements à la fibre numérique. Le réseau fibre est géré par le Syndicat mixte Fibre numérique 59/62. L'exploitation est assurée par une délégation de service public attribuée à Axione.

La fermeture s'effectue par groupes de communes (en lots), en deux phases :

- 1** UNE FERMETURE COMMERCIALE : AUCUNE NOUVELLE SOUSCRIPTION ADSL (POUR TOUS LES OPÉRATEURS) À PARTIR DE JANVIER 2026
- 2** UNE FERMETURE TECHNIQUE : ARRÊT DES SERVICES SUR LES LIGNES EXISTANTES (COUPURE DU RÉSEAU) DEPUIS JANVIER 2025

Les lots 1, 3, 6 et 7 correspondent à des lots de villes hors du territoire du TE Flandre. : seuls les lots 2, 4 et 5 concernent le Territoire d'Énergie Flandre.

EN CAS DE QUESTIONS CONTACTEZ :

[FIBRE@TEFLANDRE.FR](mailto:FIBRE@TEFLANDRE.FR)

OU

LE NUMÉRO VERT GRATUIT DE CAP FIBRE

0 800 159 162.



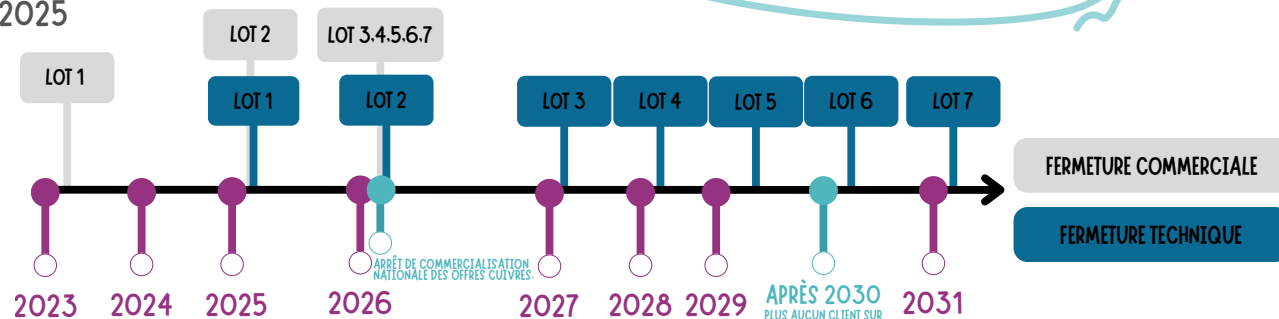
## LES CHIFFRES CLÉS 2025

- ?? DE PRISES DÉPLOYÉES DONT ?? EN 2025
- 15 APPELS ET MAILS CONCERNANT LA FIBRE PAR SEMAINE

Les communes du lot 2 ont été concernées par la fermeture commerciale depuis le 27 janvier 2025.

### COMMUNES DU LOT 2

BORRE. HAZEBROUCK. HONDEGHEM.  
MORBECQUE. PRADELLES. SAINTE-MARIE-  
CAPPEL. STRAZEELE. WALLON-CAPPEL.





Le Territoire d'Énergie Flandre accompagne les acteurs du territoire dans le développement de bornes de recharge GNV et bioGNV. Cette compétence s'inscrit dans une démarche globale de soutien à la mobilité décarbonée, en facilitant l'accès à ces infrastructures.

Les actions du TE Flandre portent notamment sur :

- L'accompagnement des projets
- La promotion du BioGNV
- La sensibilisation et l'information

L'année 2025 est marquée par la construction au printemps puis la mise en service en juillet de la première station Bio GNV de Wormhout. Elle correspond à une station de charge rapide avec deux pistes, deux distributeurs permettant l'avitaillement de deux véhicules simultanément (véhicule léger et poids lourd) et un compresseur 350 bars.

## LES CHIFFRES CLÉS 2025

DE JUILLET À DÉCEMBRE 2025

- VOLUME TOTAL : **35.5 TONNES** (99% DU VOLUME REPRÉSENTANT LE SIROM)
- VOLUME DU TERRITOIRE D'ÉNERGIE FLANDRE : **128 KILOS**
- MOYENNE MENSUELLE : **5.9 ET 6.9 TONNES** (HORS MOIS D'OUVERTURE)
- UNE FRÉQUENTATION HOMOGENÈME LA SEMAINE DE TRAVAIL : DE 9H À 11H ET DE 15H À 18H AVEC UNE POINTE À 10H ET 17H
- TAUX DE DISPONIBILITÉ DE LA STATION : **>99%**



PLANS DE LA FUTURE STATION EN 2024

TRAVAUX AU PRINTEMPS 2025



TRAVAUX AU PRINTEMPS 2025



INAUGURATION EN JUILLET 2025





RÉUNION MDE

## LES CHIFFRES CLÉS 2025

- 7 BÂTIMENTS AIDÉS DANS LE CADRE DE LA MDE
- 3 PROJETS SOLAIRES DANS LE CADRE DE LA MDE
- 20 COMMUNES AIDÉES DANS LE CADRE DÉCRET TERTIAIRE

Dans le cadre de la transition énergétique, le Territoire d'Énergie Flandre poursuit son soutien aux communes au travers des actions de Maîtrise de la Demande en énergie.

Cette action s'articule autour de plusieurs dispositifs d'aide à savoir :

1

Le fonds de concours Maîtrise de la Demande en Énergie (MDE). Ce financement subventionne le surinvestissement de travaux visant à réduire les consommations énergétiques des bâtiments publics.

En 2025, 7 bâtiments ont été retenus dans le cadre de l'appel à projet MDE. Ces travaux seront aidés techniquement et financièrement par le Territoire d'Énergie Flandre.

2

L'appel à projet « Du Solaire en Flandre », s'est concrétisé par des aides aux installations photovoltaïques : étude de pré faisabilité par les agents du syndicat, et subventions pour la réalisation de 3 projets d'autoconsommation collective (Boeschèpe, Sercus, Oxelaëre).

3

Les services du Territoire d'Énergie Flandre sont également à disposition des collectivités du territoire, pour les accompagner en valorisant les Certificats d'Économie Énergie (CEE) provenant des projets de rénovation énergétique.

Le Territoire d'Énergie Flandre en partenariat avec le SE 60, TE 80, le SIDEC TE Cambrésis et le SIDEN SIAN NOREADE est lauréat des appels à projets ACTEE+ Chêne saison 1, 2, 3 et 4.

Cet appel à projet fait suite aux précédents appels à projets ACTEE 2 (Sequoia 1, Sequoia 3, Peuplier et SCHEM'ACTE) dont le TE Flandre est également lauréat.

L'objectif du groupement est de favoriser une rénovation énergétique globale et performante ainsi qu'une amélioration de la qualité de l'air intérieur pour les bâtiments communaux par le biais d'audits précis et complet.

Le programme soutient également financièrement les frais de maîtrise d'œuvre ainsi que le recrutement d'économistes de flux.

Grâce au programme ACTEE + Chêne saison 1, 2, 3 et 4 avec l'action du TE Flandre, ce sont :

- 12 AUDITS POUR 7 COMMUNES DU TERRITOIRE
- 3 ÉTUDES DU CHANGEMENT DE MODE DE CHAUFFAGE POUR 3 COMMUNES DU TERRITOIRE



INAUGURATION DE L'ESPACE RÉGIS BAILLEUL À VIEUX-BERQUIN. BÂTIMENT DÉDIÉ À L'APPRENTISSAGE DE LA MUSIQUE ET À L'HARMONIE MUNICIPALE

# 14

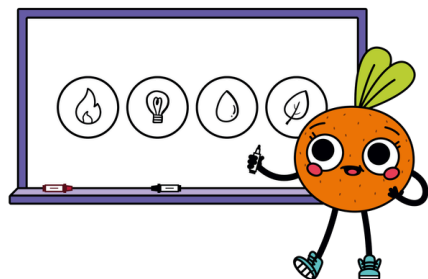
# PROGRAMME ÉCOPOUSSE

Le programme "ECOPOUSSE" est un programme national qui vise à promouvoir la transition écologique. Le dispositif consiste, à travers 3 ateliers par classe par an, à sensibiliser les enfants aux problématiques de la transition énergétique. Ces ateliers pédagogiques sont animés par un intervenant spécialisé offrant une approche ludique et éducative aux élèves en classe élémentaire et maternelle pour découvrir, entre autres, les écocgestes.

Après le succès de la première saison en 2025, le Territoire d'Énergie Flandre et GRDF ont décidé de poursuivre leurs engagements en faveur de la sensibilisation des jeunes générations à la transition énergétique.



LE 19 NOVEMBRE 2025, GRDF ET LE TE FLANDRE ONT SIGNÉ UNE CONVENTION POUR DÉPLOYER LE PROGRAMME ÉCOPOUSSE EN FLANDRE



Au cours de l'année scolaire 2024/ 2025 :

- 131 CLASSES ONT BÉNÉFICIÉ DU PROGRAMME ÉCOPOUSSE SOUS LA FORME DE 3 ATELIERS DE SENSIBILISATION AUX ÉCOGESTES PAR CLASSE EN FLANDRE

## REMISES DES PRIX DU PROGRAMME ÉCOPOUSSE



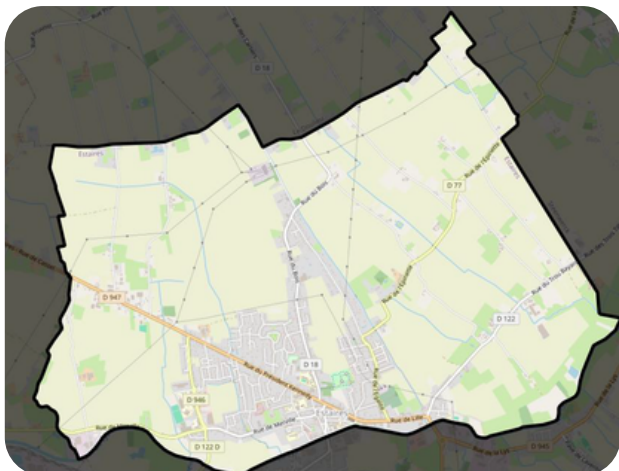
RETROUVEZ D'AVANTAGE D'INFORMATIONS SUR LES ATELIERS ÉCOPOUSSE





Au cours de l'année 2025, une étude a été réalisée pour la Communauté de Communes Flandre Lys concernant la réalisation d'un réseau de chaleur intercommunal aux abords de la piscine communautaire située à Estaires.

Le rendu final de cette étude s'est déroulé en septembre 2025 à Estaires.

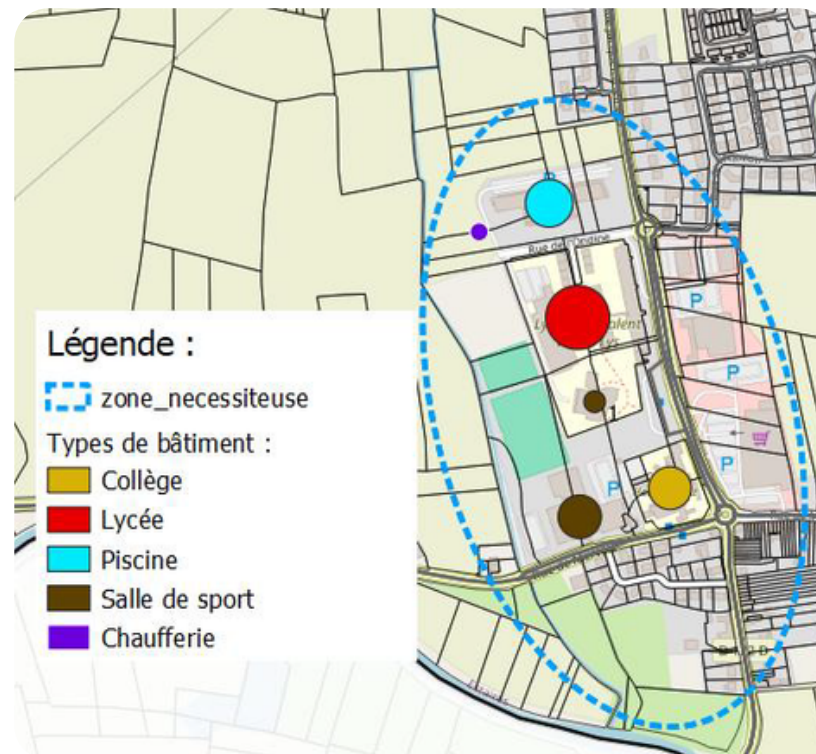


## PÉRIMÈTRE GÉOGRAPHIQUE DE L'ÉTUDE

Les besoins énergétiques ont été recensés sur l'ensemble de la commune d'Estaires :

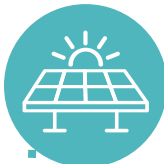
- Des besoins de chauffage,
- Des besoins d'Eau Chaude Sanitaire (ECS).

Les caractéristiques des systèmes de production ont été également investiguées.



## CARTOGRAPHIE PAR TYPOLOGIE DE BATIMENTS

ILS ONT ÉTÉ CLASSÉS PAR TYPE DE PRODUCTION (COLLECTIF, INDIVIDUEL), PAR GESTIONNAIRE, ETC...



Les projets d'Autoconsommation collective permettent de consommer de l'électricité verte produite localement, de soutenir une initiative du territoire et de participer collectivement à la transition énergétique.

L'année 2025 est marquée par de nombreuses études d'opérations d'autoconsommation collective.

## CARTE DES PROJETS D'ACC SUR LE TERRITOIRE DU TE FLANDRE AU 31 DÉCEMBRE 2025



## PERSONNE MORALE ORGANISATRICE

La personne morale organisatrice signe la convention d'autoconsommation collective et tout autre document contractuel, elle choisit et/ou transmet les clés de répartition, elle reçoit chaque mois les données énergétique et communique les entrées et sorties des participants de l'association.

### QUI PEUT ADHÉRER À LA PMO ?

- Les porteurs publics de projets solaires souhaitant revendre leur électricité en ACC en Flandre
- Les collectivités ayant des infrastructures publiques consommatrices dans le périmètre des 2 km d'une installation solaire participant à l'opération (ou plus si dérogation)

### COMMENT Y ADHÉRER ?

- les collectivités peuvent adhérer à la PMO par une **délibération**.

LANCEMENT OFFICIEL DU CHANTIER D'INSTALLATION PHOTOVOLTAÏQUE COEUR DE FLANDRE AGGLO. POINT DE DÉPART À LA CRÉATION D'UNE NOUVELLE BOUCLE D'AUTOCONSOMMATION COLLECTIVE





Le Territoire d'Énergie Flandre coordonne l'achat groupé de gaz naturel, d'électricité, de gaz propane et de fioul pour le compte des acheteurs publics ou exerçant des missions de service public en Flandre, dans le but d'optimiser la commande publique et la maîtrise de budget.

En 2025, le groupement d'achat d'énergie rassemble plus de 100 adhérents et alimente plus de 344 sites en gaz, représentant une consommation de plus de 24 473 MWh et 2600 sites en électricité pour une consommation de 29 069 MWh.

En juin 2024, le Territoire d'Énergie Flandre a attribué le marché d'achat groupé d'énergie pour les années 2025, 2026 et 2027 pour les communes et collectivités du territoire ainsi que pour le SIAN SIDEN Noréade.

## LES CHIFFRES CLÉS 2025



- 107 MEMBRES
- 5893 POINTS DE LIVRAISON EN ÉLECTRICITÉ ET 340 POINTS DE LIVRAISON EN GAZ RÉPARTIS SUR LE NORD, LE PAS-DE-CALAIS, LA SOMME ET L' AISNE
- ÉLECTRICITÉ :  $\approx 95.148$  GWH/AN
- GAZ :  $\approx 24.473$  GWH/AN

### COMMENT ADHÉRER AU GROUPEMENT POUR DE LA FOURNITURE AU 1ER JANVIER 2028 ?

Chaque membre adhère au groupement suivant un processus décisionnel conforme à ses propres règles (délibération, décision du conseil d'administration, ...).

En adhérant au groupement, le membre accepte les modalités de la convention constitutive régissant le groupement de commandes.

### QUI PEUT ADHÉRER ?

L'ensemble des personnes morales de droit public. Les établissements privés d'utilité publique, les sociétés publiques locales.

Le dispositif des Certificats d'Économies d'Énergie (CEE) est un outil mis en place par les pouvoirs publics pour encourager la réduction de la consommation énergétique.

En pratique, les travaux visant à économiser de l'énergie génèrent un certain volume de CEE, qui peuvent ensuite être revendus à des acteurs soumis à des obligations d'économies d'énergie.

Le Territoire d'Énergie Flandre agit en tant que mandataire pour les collectivités, les accompagnant dans l'identification d'opportunités d'amélioration de l'efficacité énergétique, notamment pour la valorisation de leurs bâtiments, les travaux d'éclairage public et l'installation de bornes de recharge pour véhicules électriques (IRVE).



## LES CHIFFRES CLÉS 2025

EDF  
94 983.83€  
RÉPARTIS EN  
18 TITRES DE  
RECETTES



ECO CO2  
83 716€  
RÉPARTIS EN  
18 TITRES DE  
RECETTES

## COMPTE ADMINISTRATIF 2025

SECTION D'INVESTISSEMENT		
Résultat de l'année		-426 380.33€
Résultat antérieur		1 788 422.43€
Résultat cumulé		<b>1 362 042.10€</b>
SECTION DE FONCTIONNEMENT		
Résultat de l'année		1 156 936.14€
Résultat antérieur		1 485 634.87€
Part affectée à l'investissement (1068)		816 251.88€
Résultat cumulé		<b>1 826 319.13€</b>
BESOIN DE FINANCEMENT		
Résultat cumulé de la section d'investissement		1 362 042.10€
Restes à réaliser en recettes		3 158 659.21€
Dépenses engagées non mandatées		4 142 375.74€
Montant à prendre en compte pour l'affectation		378 325.57€
Besoin de financement réel (1068)		<b>0.00€</b>

### AUTORISATIONS D'URBANISME

Le Territoire d'Énergie Flandre réalise les dossiers de demandes d'autorisation d'urbanisme obligatoires pour les projets situés dans le périmètre de monuments historiques répertoriés.

Il s'agit de dossiers "Déclaration Préalable", en 2025 : 6 dossiers pour implantation de bornes IRVE ont été déposés (4 à Wormhout, 1 à Rubrouck, 1 à Bambecque) et 2 dossiers pour la création d'ombrière photovoltaïque (une déclaration préalable pour Blaringhem et un permis de construire pour Hoymille).

Un dossier spécifique a été déposé pour la banderole fibre avec autorisation pour 8 mois.

#### LE COMITÉ SYNDICAL S'EST RÉUNI À 5 REPRIS

- 5 janvier 2025 à Oudezeele
- 26 mai 2025 à Bollezeele
- 16 septembre 2025 à Morbecque
- 27 novembre 2025 à Vieux-Berquin
- 4 décembre 2025 à Hazebrouck

#### LE BUREAU SYNDICAL S'EST RÉUNI À 10 REPRIS

- 13 janvier 2025 à Ledringhem
- 20 janvier 2025 à Hazebrouck
- 11 mars 2025 à La Gorgue
- 12 mai 2025 à Hazebrouck
- 26 mai 2025 à Bollezeele
- 19 août 2025 à Hazebrouck
- 4 septembre 2025 à Hazebrouck
- 16 septembre 2025 à Morbecque
- 3 novembre 2025 à Hazebrouck
- 27 novembre 2025 à Vieux-Berquin



## LES MARCHÉS EN 2025

N° consultation	Nature	Intitulé marché	Allotissement	Titulaire
2025/01	Services	Placement et gestion d'un programme d'assurance pour les besoins de TE FLANDRE	Lot 01 : Dommages aux Biens immobiliers et mobiliers	SARL ASSURANCES DES VALLEES / MMA IARD
			Lot 02 : Responsabilité Civile	EXPERA ASSURANCES / NEXUS-QBE
			Lot 03 : Assurance des véhicules terrestres à moteur	SARL ASSURANCES DES VALLEES / MMA IARD
			Lot 04 : Protection Juridique et Défense pénale des agents et des élus	2C COURTAGE / GROUPAMA PROTECTION JURIDIQUE
			Lot 05 : RC des mandataires sociaux	SARRE ET MOSELLE
2025/02	Travaux	Ombrières photovoltaïques à Blaringhem		EIFFAGE ENERGIE SYSTEMES - NORD
2025/03	Travaux	Travaux sur les réseaux en vue d'améliorer la qualité et l'esthétique de la desserte (art. 8)	Lot 01 : Secteur NORD du territoire	CITEOS SANTERNE NPI / FLASH ENERGIES / STPS
			Lot 02 : Secteur CENTRE du territoire	SATELEC / RAMERY RESEAUX
			Lot 03 : Secteur SUD du territoire	CITEOS SANTERNE NPI / FLASH ENERGIES / STPS
2025/04	Travaux	Ombrière photovoltaïque à Hoymille		BLOT ELECTRICITE
2025/05	Travaux	Éclairage des terrains de sports extérieurs		FLASH ENERGIES Citeos Santerne NPI SATELEC

# 20

# TROMBINOSCOPE PAR ORDRE ALPHABETIQUE AU 31 DÉCEMBRE 2025



**PAUDE Isabelle**  
Assistante Administrative  
Pôle Administration Générale  
Concessions et Usagers

**MISSIONS :**

Administration générale / suivi administratif de l'achat groupe d'énergie / référent assurances

✉ [IPAUDE@TEFLANDRE.FR](mailto:IPAUDE@TEFLANDRE.FR)



**BEAUVARLET Emilie**  
Directrice Adjointe / Suivi ACTEE  
Pôle Ressources

**MISSIONS :**

Dossiers de subventions / TVA/FCTVA RH / CEE EP et IRVE / fibre numérique / DPO

✉ [EBEAUVARLET@TEFLANDRE.FR](mailto:EBEAUVARLET@TEFLANDRE.FR)



**BLAU DURIEUX Laura**  
Assistante Administrative  
Pôle Ressources

**MISSIONS :**

Accueil physique et téléphonique / secrétariat de direction / Suivi des dossiers Fibre numérique / télécom et RODP

✉ [LBLAU@TEFLANDRE.FR](mailto:LBLAU@TEFLANDRE.FR)  
✉ [FIBRE@TEFLANDRE.FR](mailto:FIBRE@TEFLANDRE.FR)



**BOSCO-BAOUT Nathalie**  
Précarité Énergétique  
Pôle Administration Générale  
Concessions et Usagers

**MISSIONS :**

Lutte contre la précarité / service de proximité aux usagers des concessions / référent dispositif signalement

✉ [NRAOUT@TEFLANDRE.FR](mailto:NRAOUT@TEFLANDRE.FR)



**DECOOL Agnès**  
Pôle Transition Énergétique

**MISSIONS :**

AAP MDE et solaire / suivi PMO solaire / dossiers urbanisme / CEE Bâtiments / Référent bâtiment TE Flandre / dossiers ACTEE

✉ [ADECOOL@TEFLANDRE.FR](mailto:ADECOOL@TEFLANDRE.FR)



**DEBRU Léa**  
Économiste de Flux  
Pôle Technique (mutualisé avec le Pôle Transition)

**MISSIONS :**

Travaux bornes IRVE / Suivi travaux gaz et méthanisation / assistant de prévention / Projets solaires et ACC / dossiers ACTEE

✉ [LDEBRU@TEFLANDRE.FR](mailto:LDEBRU@TEFLANDRE.FR)



**CLEENEWERCK Amélie**  
Assistante  
Pôle Ressources

**MISSIONS :**

Suivi de l'inventaire et des biens concédés / renfort administration générale et finances

✉ [ACLEENEWERCK@TEFLANDRE.FR](mailto:ACLEENEWERCK@TEFLANDRE.FR)



**CADART Jean-Louis**  
Responsable  
Pôle Technique

**MISSIONS :**

Travaux effacement et enfouissement réseaux - Procédure ENEDIS - Travaux éclairage public et sportif / Bornes IRVE / Astaréte EP/IRVE / suivi concession électricité

✉ [JLCADART@TEFLANDRE.FR](mailto:JLCADART@TEFLANDRE.FR)



**HAUWEN Agnès**  
Assistante administrative  
Pôle Technique

**MISSIONS :**

Suivi administratif et financier des dossiers techniques / binôme accueil

✉ [AHAUWEN@TEFLANDRE.FR](mailto:AHAUWEN@TEFLANDRE.FR)



**HEU Marie-Pierre**  
Gestionnaire budgétaire et comptable  
Pôle Finances

**MISSIONS :**

Mandats / Titres / Comptes de tiers

✉ [MPHEU@TEFLANDRE.FR](mailto:MPHEU@TEFLANDRE.FR)

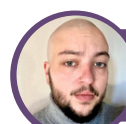


**KEDZIORA Grégoire**  
Économiste de Flux / Suivi ACTEE  
Pôle Transition Énergétique

**MISSIONS :**

Référent technique ACTEE / Référent audits énergétiques / Référent réseau de chaleur / Suivi conso énergétiques et achat groupé / SD immobilier

✉ [GKEDZIORA@TEFLANDRE.FR](mailto:GKEDZIORA@TEFLANDRE.FR)



**LAMANT Jordan**  
Chargé de projets cartographie, géoréférencement et communication  
Pôle Technique

**MISSIONS :**

Cartographie des réseaux / DT/DICT / Suivis SDAL et Lum'ACTEE / Communication / archivage numérique / référent informatique

✉ [JLAMANT@TEFLANDRE.FR](mailto:JLAMANT@TEFLANDRE.FR)



**TAILHADES Louis**  
Apprenti  
Pôle Transition Énergétique

**MISSIONS :**

Apprenti efficacité énergétique  
Suivi conso énergétiques / dossiers ACTEE

✉ [LTAILHADES@TEFLANDRE.FR](mailto:LTAILHADES@TEFLANDRE.FR)



**PIETERSOONE Nathalie**  
Responsable  
Pôle Finances

**MISSIONS :**

Orientations budgétaires, élaboration et suivi budget (BP, BS, DIM) TCFE, P503 pilotage et stratégie financière / suivi trésorerie et dette

✉ [NPIETERSOONE@TEFLANDRE.FR](mailto:NPIETERSOONE@TEFLANDRE.FR)



**LE CERF-NOEL Natacha**  
Directrice Générale des Services

**MISSIONS :**

Direction Concessions et DSP Assemblée délibérante et bureau, communication

✉ [NLE CERF@TEFLANDRE.FR](mailto:NLE CERF@TEFLANDRE.FR)



**LAVIEU Stéphane**  
Technicien Réseaux Secs  
Pôle Technique

**MISSIONS :**

Maintenance EP et IRVE, travaux neufs éclairage public et sportif / DT-DICT / astreinte EP et IRVE

✉ [SLAVIEU@TEFLANDRE.FR](mailto:SLAVIEU@TEFLANDRE.FR)



5 JANVIER  
REMISE DU TROPHÉE TERRE D'INNOVATION À LA  
VILLE DE WORMHOUT PAR MICHEL DECOOL



18 FÉVRIER  
VISITE DE CHANTIER ARTICLE 8 A LA GORGUE



20 MARS  
MISE EN SERVICE DE 28 BORNES IRVE AU PÔLE  
D'ÉCHANGE DE LA GARE D'HAZEBROUCK



22 MARS  
INAUGURATION DE LA RÉNOVATION DE L'ÉCLAIRAGE  
PUBLIC EN LED ET L'INSTALLATION DE BORNES IRVE À LE  
DOULIEU



19 MAI  
PRÉSENTATION DU PROGRAMME ÉCOPOUSSE À LA  
PRESSE PAR GRDF ET TE FLANDRE



28 AVRIL  
RÉUNION D'INFORMATION SUR L'ARRÊT  
PROGRESSIF DU RÉSEAU CUIVRE



17 AVRIL  
ACCUEIL DE DEUX ÉTUDIANTS DE SCIENCES PO  
PARIS POUR UNE JOURNÉE D'ÉTUDE



24 MARS  
2ÈME ATELIER DU PROGRAMME ÉCOPOUSSE À  
L'ÉCOLE FERDINAND BUISSON. À HAZEBROUCK



27 MAI  
REMISE DES PRIX DU PROGRAMME ÉCOPOUSSE

3 JUIN  
VISITE DU CHANTIER ENEDIS DE RÉNOVATION  
PROGRAMMÉE À OXELAÏRE ET HONDEGHEM



10 JUIN  
PARTICIPATION DU TE FLANDRE À LA JOURNÉE DU  
LAB. ORGANISÉE PAR L'ÉCOLE URBAINE DE  
SCIENCES PO PARIS

JUIN  
TRAVAUX DE LA STATION GNV DE WORMHOUT



30 JUIN  
INTERVENTION DU TE FLANDRE AU FLEX READY  
ORGANISÉE À LILLE PAR THINKSMARTGRID.



25 JUIN  
INAUGURATION DE LA MAISON DU STEENHACKER  
À BOESCHÈPE

24 ET 25 JUIN  
INTERVENTION DU TE FLANDRE AUX ASSISES  
EUROPÉENNES DE LA TRANSITION ÉNERGÉTIQUE À  
STRASBOURG



23 JUIN  
CÉRÉMONIE DE REMISE DES PRIX DU PROGRAMME  
ÉCOPOUSSE À WORMHOUT ET STE-MARIE-CAPPEL



**1ER JUILLET**  
INAUGURATION DE LA FIN DE DEUX CHANTIERS  
(RÉNOVATION EP ET EFFACEMENT DES RÉSEAUX  
AÉRIENS) À BAILLEUL

**JUILLET**  
SIGNATURE DU RENOUVELLEMENT DE LA  
CONVENTION "LES GÉNÉRATEURS" AVEC ADEME ET  
CD2E



**JUILLET**  
UN TRANSFORMATEUR HTA/BT RELOOKE EN OEUVRE  
D'ART À WATTEN

**8 JUILLET**  
LANCEMENT OFFICIEL DU CHANTIER  
D'INSTALLATION PHOTOVOLTAÏQUE COEUR DE  
FLANDRE AGGLO



**29 AOÛT**  
EXAMEN DES CRAC 2024 PAR LA CCSPL



**28 AOÛT**  
INAUGURATION DE LA STATION BIO GNV DE  
WORMHOUT



**26 AOÛT**  
INAUGURATION DE LA RÉNOVATION COMPLÈTE DE  
L'ÉCLAIRAGE PUBLIC 100% LED À NIEPPE



**1ER AOÛT**  
INAUGURATION DU PÔLE JEUNESSE À  
LOOBERGHE



**26 SEPTEMBRE**  
INAUGURATION DU PROJET DE RÉNOVATION ÉNERGÉTIQUE ET PATRIMONIALE DU MOULIN DE L'ENFANCE À WARHEM

**30 SEPTEMBRE**  
ACCUEIL D'UNE FORMATION SUR LA SIGNALISATION LUMINEUSE. ORGANISÉE PAR LA FNCCR. DANS LES LOCAUX DU TE FLANDRE



**7 NOVEMBRE**  
ASSEMBLÉE GÉNÉRALE DE TERRITOIRE D'ÉNERGIE FLANDRE SOLAIRE

**7 NOVEMBRE**  
INAUGURATION DE LA PLACE DU SACRÉ-COEUR À HAZEBROUCK AVEC L'INSTALLATION DE BORNES IRVE



**19 NOVEMBRE**  
SIGNATURE ENTRE GRDF ET LE TE FLANDRE D'UNE CONVENTION POUR DÉPLOYER LE PROGRAMME ÉCOPOUSSE EN FLANDRE



**17 NOVEMBRE**  
PARTICIPATION DU TE FLANDRE AU CHALLENGE MÉTH'AGRI CAMP. À L'INSTITUT AGRICOLE D'HAZEBROUCK

**12 NOVEMBRE**  
COMMENCEMENT DES TRAVAUX DE MODERNISATION DE L'ÉCLAIRAGE AU STADE DE RUGBY DE BAILLEUL



**8 NOVEMBRE**  
INAUGURATION DE LA LIAISON BOURG/GARE À STEENWERCK POUR L'EFFACEMENT DES RÉSEAUX ET L'INSTALLATION D'UN ÉCLAIRAGE LED



24 NOVEMBRE  
INAUGURATION DE L'ESPACE RÉGIS BAILLEUL À  
VIEUX-BERQUIN



27 NOVEMBRE  
VISITE DES ÉQUIPES DE L'AGUR À L'UNITÉ DE  
MÉTHANISATION IOOS À WEMAERS-CAPPEL



29 NOVEMBRE  
SALON DU DÉVELOPPEMENT DURABLE



17 DÉCEMBRE  
RÉUNION DE L'ENTENTE TERRITOIRE D'ÉNERGIE  
HAUTS-DE-FRANCE



2 DÉCEMBRE  
GROUPE DE TRAVAIL MOBILITÉ DE L'ENTENTE  
TERRITOIRE D'ÉNERGIE HAUTS-DE-FRANCE



LE TE FLANDRE EST MEMBRE DE LA FÉDÉRATION NATIONALE DES COLLECTIVITÉS CONCÉDANTES ET RÉGIES. IL S'ENGAGE ÉGALEMENT AUX CÔTÉS DES SYNDICATS DE L' AISNE, DU CAMBRÉSIS, DE L'OISE ET DE LA SOMME AU SEIN DU TERRITOIRE D'ÉNERGIE HAUTS-DE-FRANCE.

30 RUE LOUIS WAREIN  
59190 HAZEBROUCK



03.28.43.44.45



CONTACT@TEFLANDRE.FR



WWW.TEFLANDRE.FR



SIÈGE EN MAIRIE D'HAZEBROUCK



@ENERGIEFLANDRE

