



2024 > 2029

BILAN MI-PARCOURS 2026

www.symisoa.fr



EPAGE Sornin, Jarnossin et affluents de la Loire



Restauration de la ripisylve sur les Equetteries

Sommaire

- Le territoire (p3)
- Le contrat de rivière 2024-2029 (p4)
- Avancement à mi-parcours (p7)
- Les principales réalisations (p16)
- Réussites - opportunités - freins (p21)
- Les perspectives (p22)



Introduction

Ce document présente le bilan à mi-parcours du contrat de rivière Sornin Jarnossin 2024-2029. Ce contrat de rivière s'inscrit dans le cadre d'un CONTRAT TERRITORIAL signé avec l'Agence de l'Eau Loire Bretagne pour la même période.

Il met en évidence les principaux éléments des 3 premières années de mise en oeuvre du contrat au regard des actions programmées sur cette même période.

Il est établi en juin 2026 : les éléments pris en compte pour ce bilan intègrent les réalisations 2024 et 2025, ainsi que les actions engagées en 2026.

date de signature du contrat de rivière :
5 AVRIL 2024

Le territoire

GEOGRAPHIE

588 km²

59 communes

5 intercommunalités :

CC Charlieu Belmont, CC Brionnais Sud Bourgogne, CC Semur en Brionnais, CC Saône Beaujolais, Roannais Agglomération

3 Départements (42, 69, 71)

2 Régions (AURA & BFC)

75% surfaces agricoles, dont 90% de prairies

21% de surfaces boisées

MILIEUX AQUATIQUES

350 km de cours d'eau principaux

bassin du Sornin : 520 km²

bassin du Jarnossin : 68 km²

+ 2 300 ha de zones humides

600 plans d'eau

400 mares

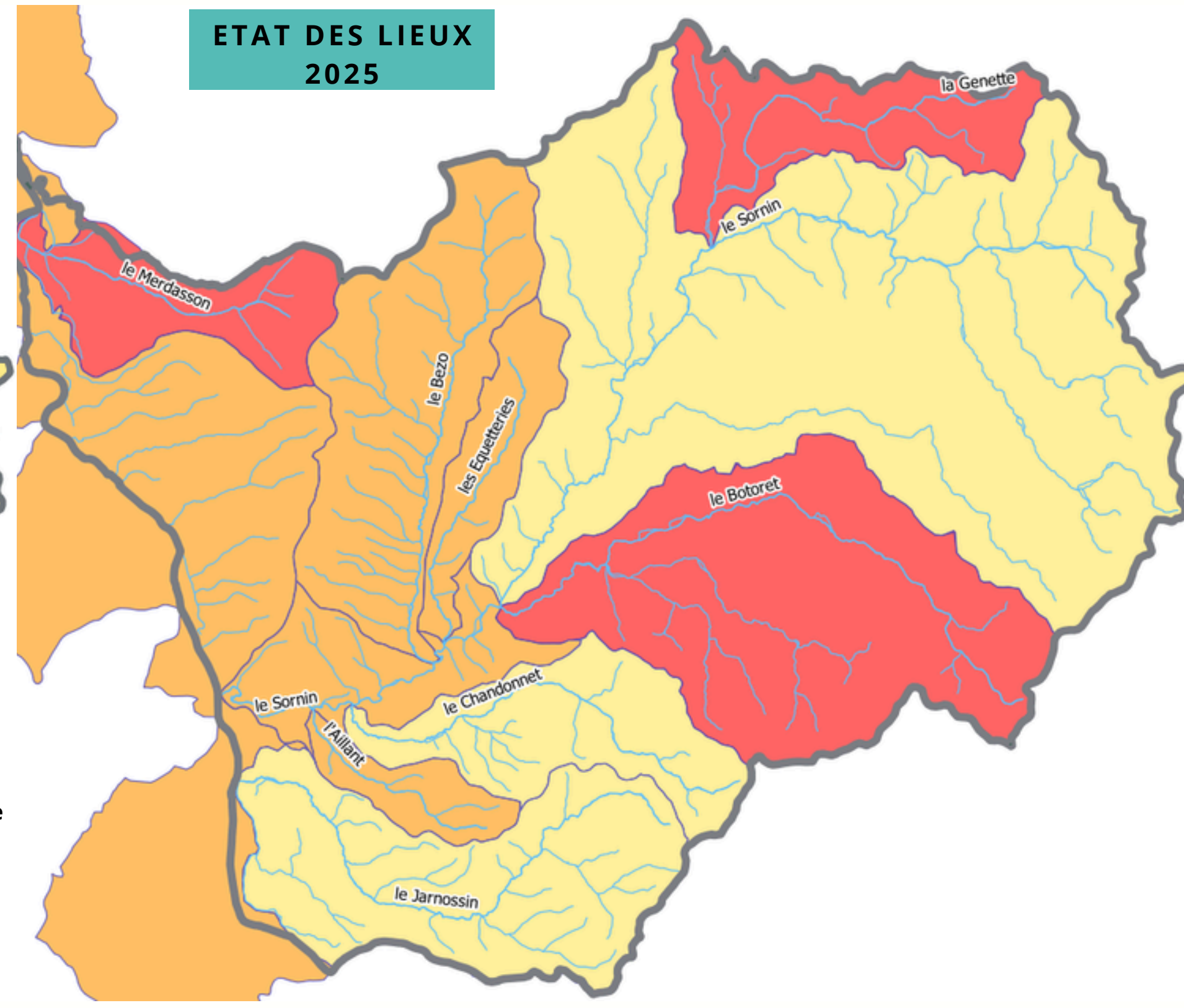
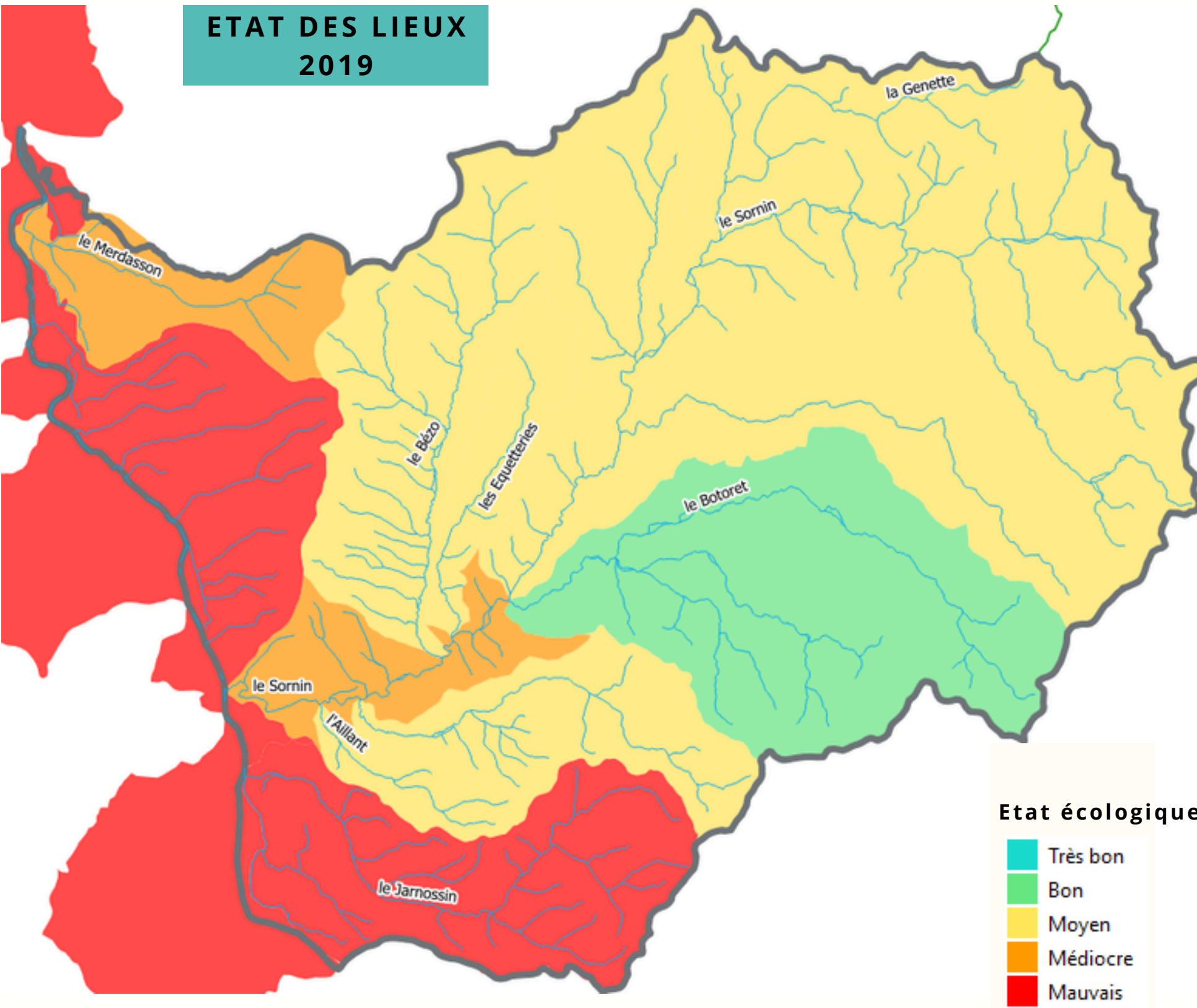
POPULATION

35 000 habitants

60 hab/km²



Etat écologique des masses d'eau



Le contrat de rivière Sornin Jarnossin 2024-2029

LA STRATEGIE

*Accompagner le territoire dans
l'adaptation au changement
climatique : évaluer ses effets,
améliorer la résilience des milieux
et adapter les usages*

QUALITE DE L'EAU

- réduire les pollutions issues des collectivités et des activités agricoles
- suivre la qualité

RESSOURCE QUANTITATIVE

- suivre l'hydrologie
- améliorer la connaissance de l'impact du changement climatique sur la ressource
- maîtriser les prélèvements
- adapter les usages

MILIEUX AQUATIQUES

- préserver et restaurer les milieux aquatiques : cours d'eau et zones humides (entretien & travaux de restauration)

INONDATIONS

- gérer le risque de manière intégrée par la gestion des rivières et zones humides
- agir ponctuellement pour réduire l'aléa

ANIMATION COMMUNICATION

- travailler avec tous les acteurs du territoire
- expliquer le fonctionnement des milieux aquatiques et les enjeux
- sensibiliser tous les publics



Restauration des mares

SORNIN & JARNOSSIN
Appel à candidatures
2025

Programme

DIAGNOSTIC PREALABLE
! Sélection des mares selon les critères de l'appel à candidatures

TRAVAUX

- travaux forestiers
- curage
- reprofilage des berges
- pose de clôture
- dispositif d'abreuvement

SUIVI
En partenariat avec :

Travaux financés à 100%

Vous êtes intéressé : contactez nous !

SYMISOA
contact@symisoa.fr
04.77.60.97.91

Pour accéder aux documents :




Logos: République Languedoc, France Nature Environnement, Le Fonds Vert, Charlieu-Belmont, Brionnais, CCBS



Le contrat de rivière Sornin Jarnossin 2024-2029

LES PARTENAIRES

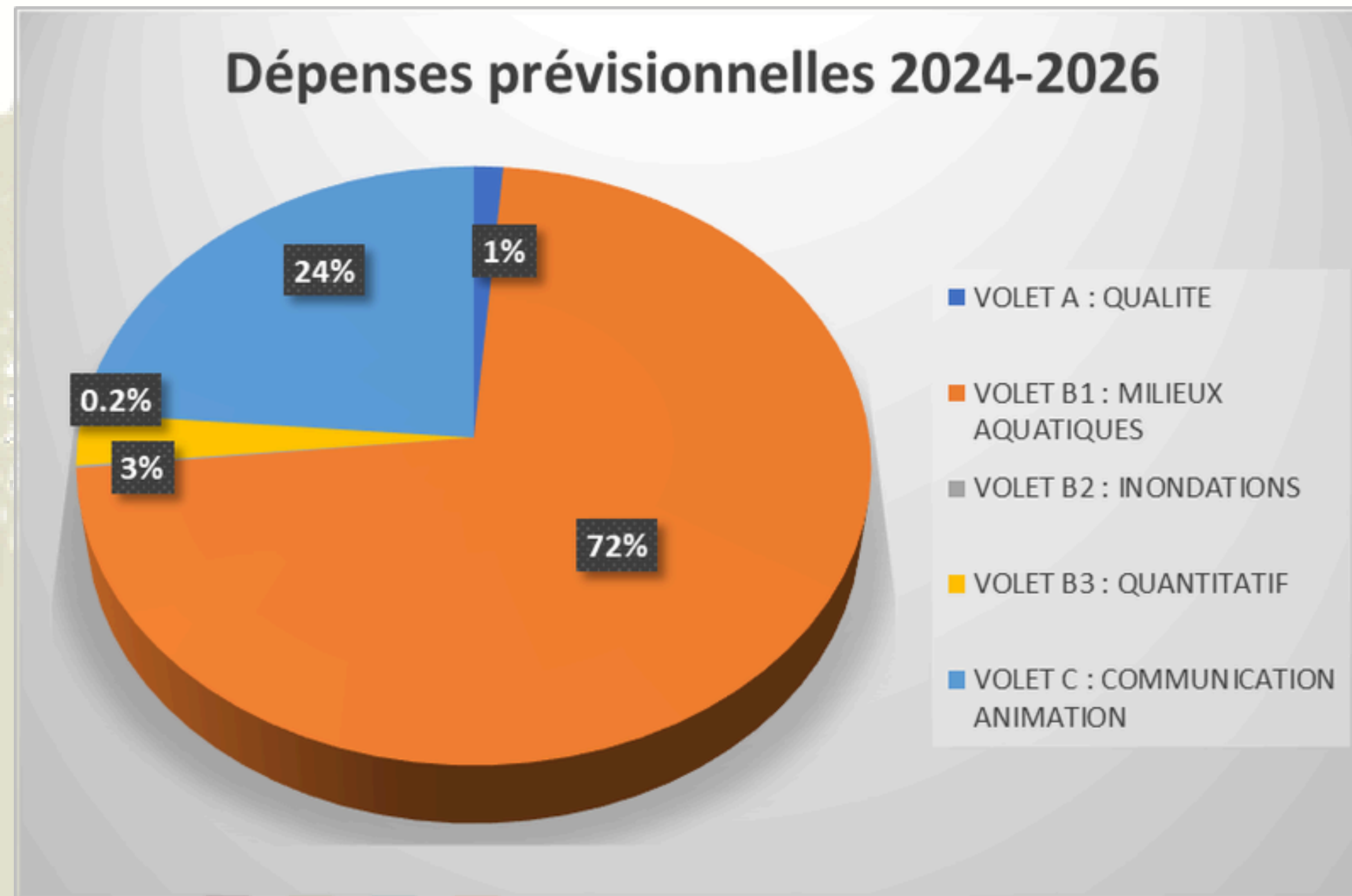


Le contrat de rivière Sornin Jarnossin 2024-2029

LE PROGRAMME 2024-2026

28 actions

Budget : 4,3 M€



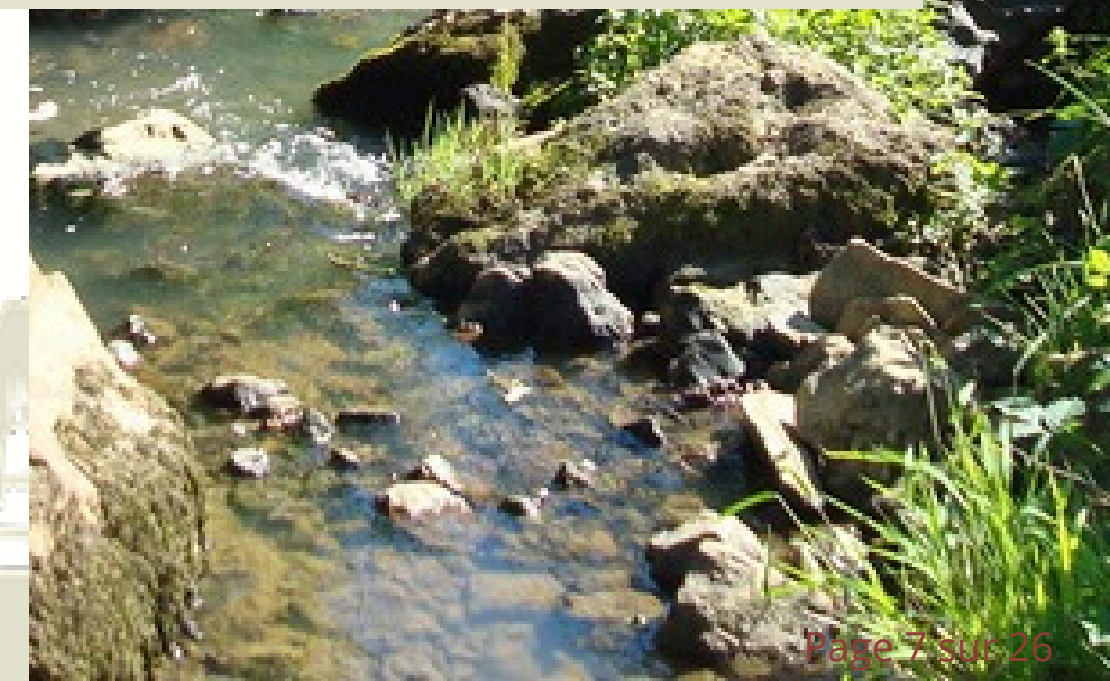
Financement

Agence de l'Eau : 2,4 M€

SYMISOA : 1,14 M€ (ComCom)

Autres maîtres d'ouvrage : 0.06 M€

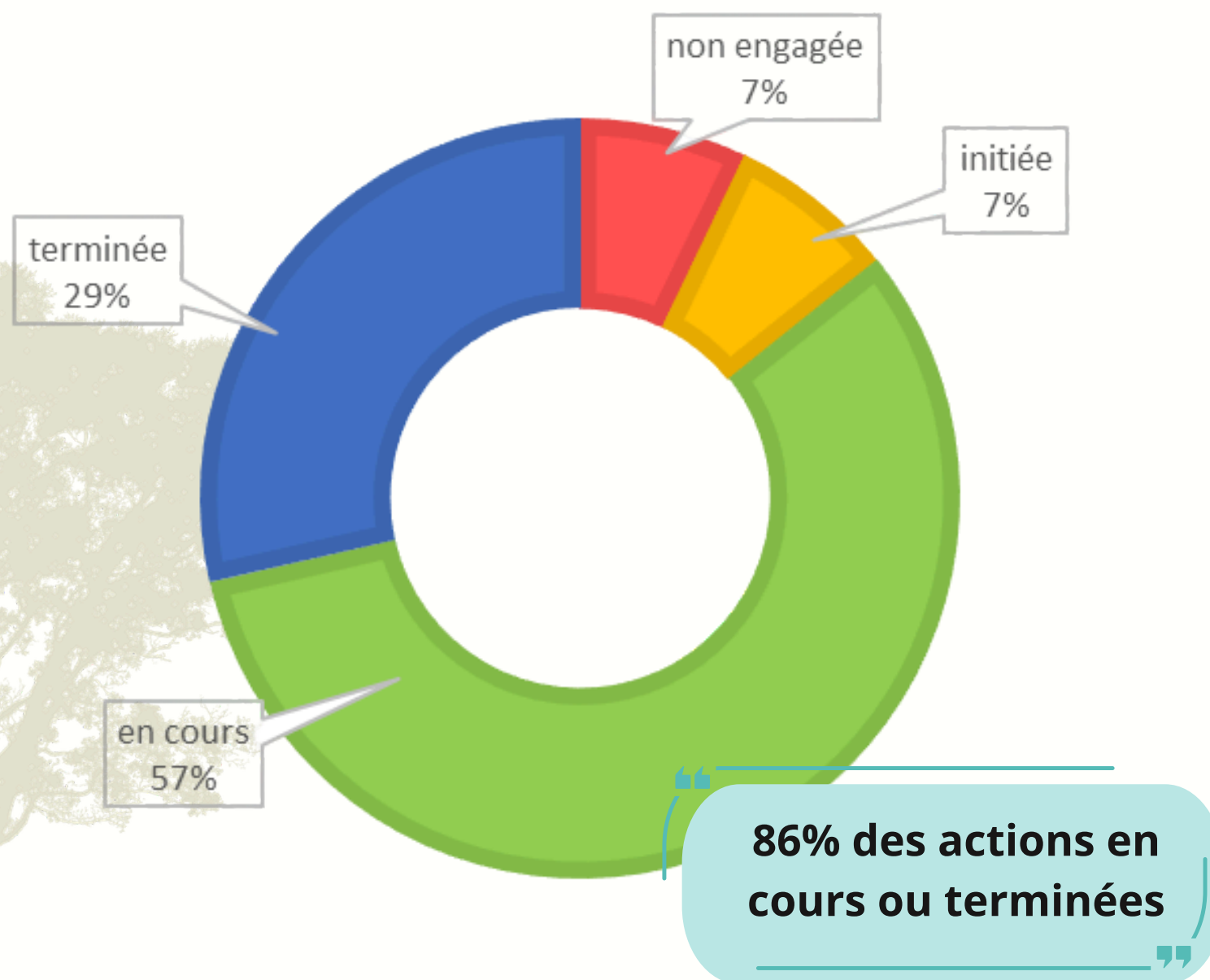
Autres financeurs : Région BFC, CD 42,...



Le contrat de rivière Sornin Jarnossin 2024-2029

AVANCEMENT À MI PARCOURS

Niveau d'avancement global par fiches actions :



Niveau d'avancement financier global :

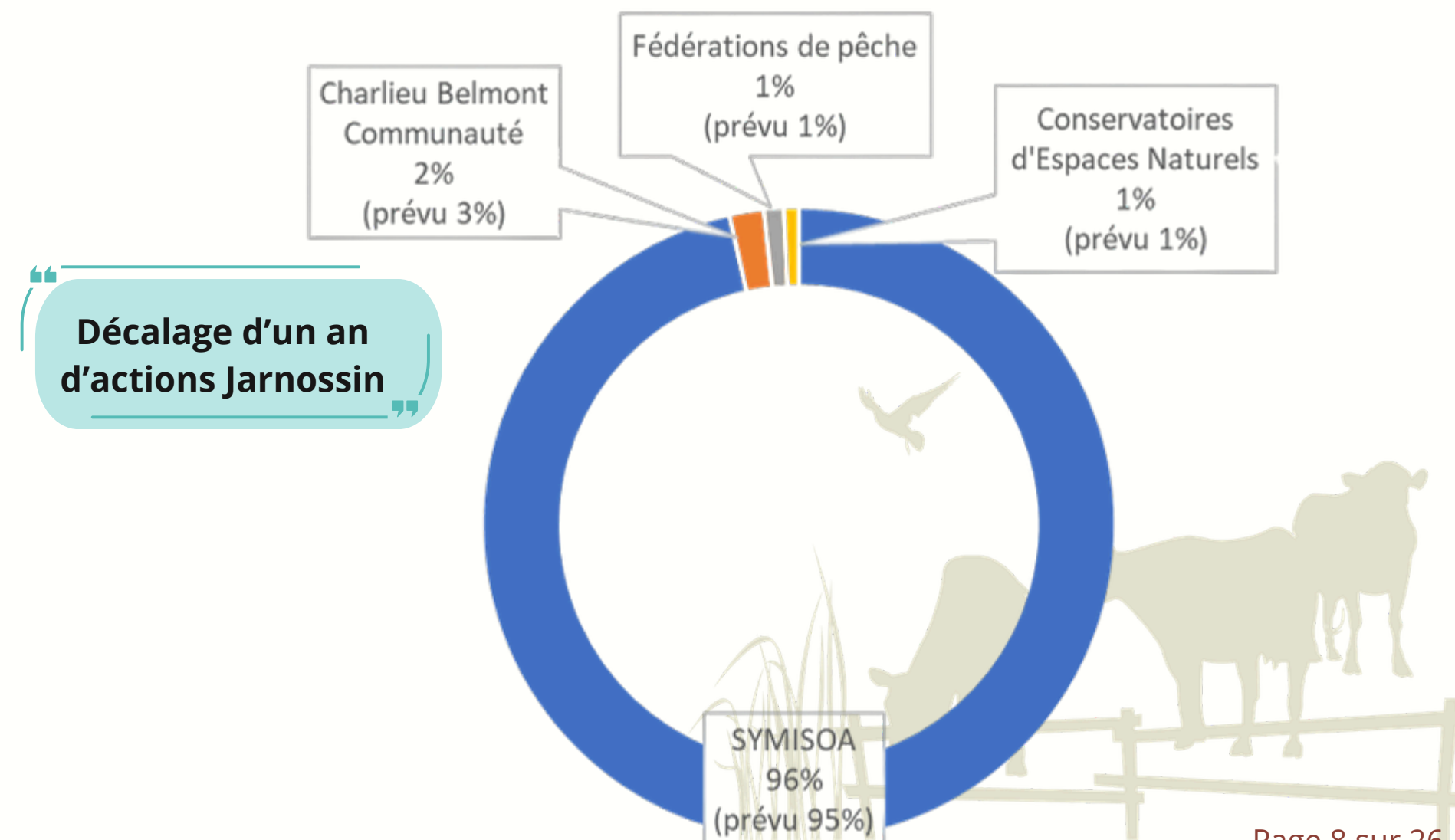
Budget global : 4 304 K€ (sans renaturation Genette : 3 104 K€)

Dépenses réalisées ou engagées : 2 880 K€

soit 67% du budget global

et 93% sans prendre en compte le projet sur la Genette

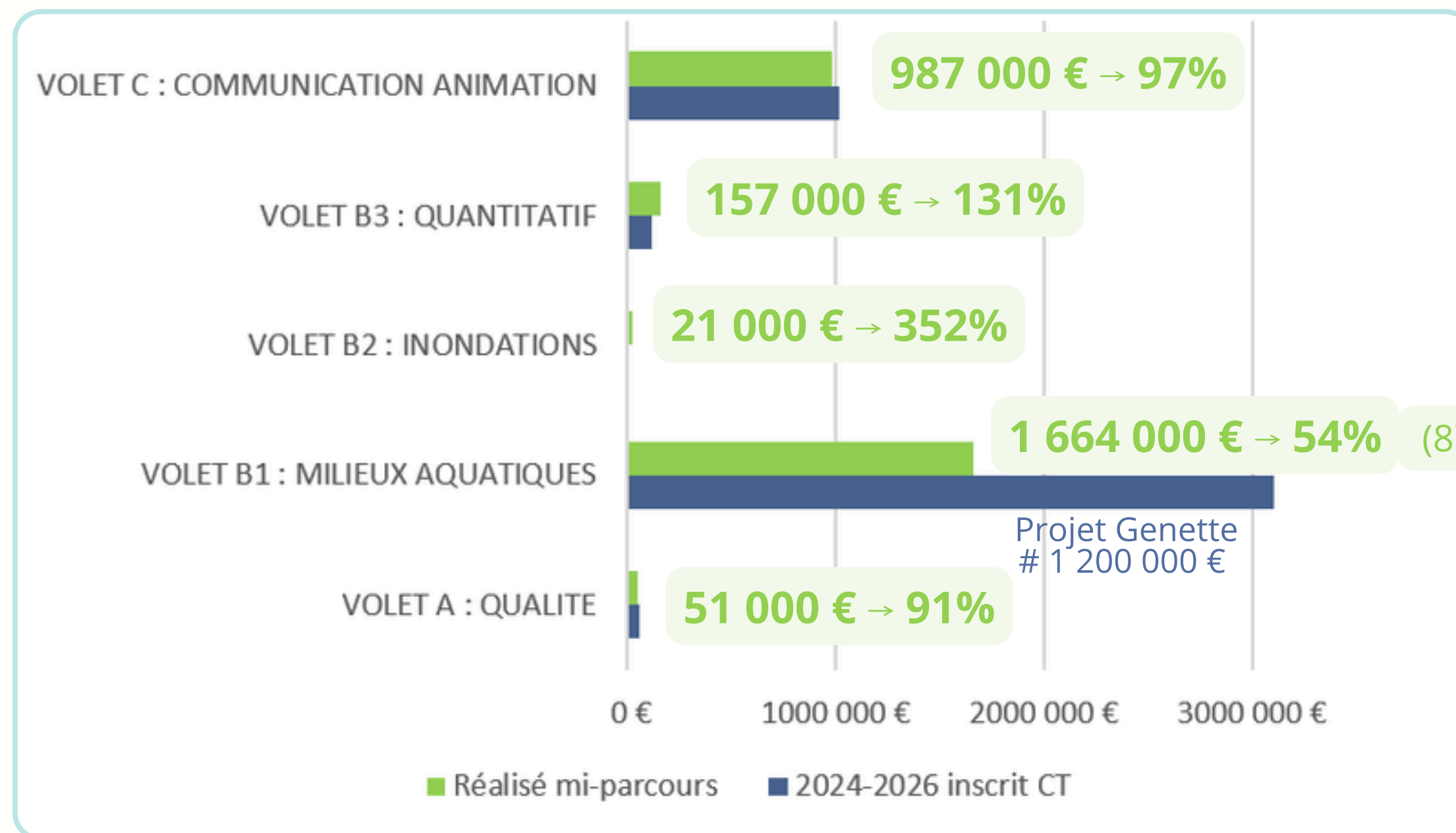
Dépenses réalisées par maître d'ouvrage :



Le contrat de rivière Sornin Jarnossin 2024-2029



AVANCEMENT FINANCIER PAR VOLET



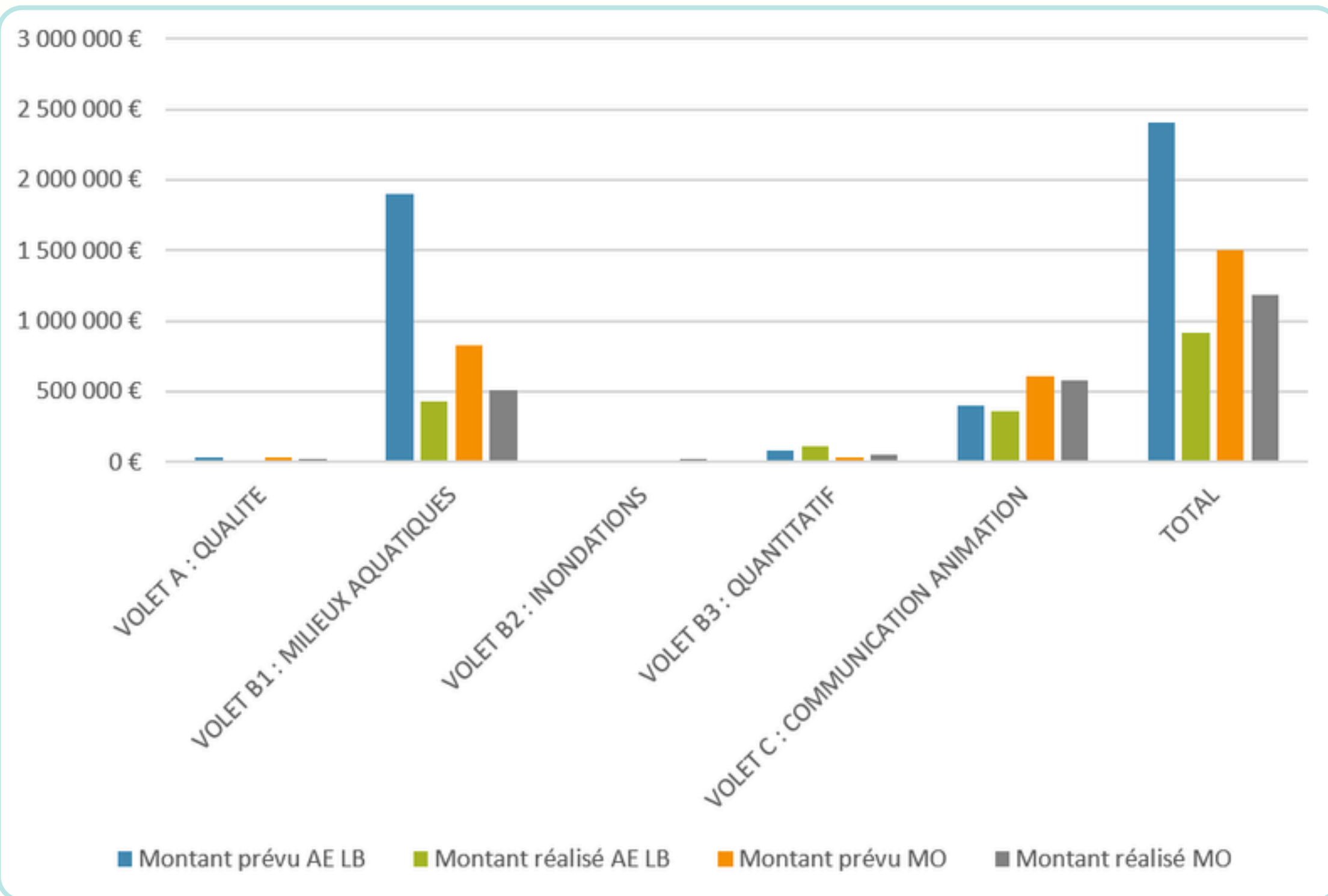
- Volets A et C : **+90%**
- Volets B2 et B3 réalisés **au-delà du prévisionnel inscrit**
- Volet B1 : **taux de réalisation pénalisé par une action** (blocage foncier sur la Genette)

(Dépenses réalisées + engagées)



Le financement à mi-parcours

AVANCEMENT DES CONTRIBUTIONS CONSACRÉES AU PROGRAMME



GLOBALEMENT :

Taux d'engagement subvention AE LB : 38%

59% sans prendre en compte le projet sur la Genette

62% en intégrant les subventions sur le projet du seuil de la Douze







Taux d'engagement autofinancement : 79%

et 94% sans prendre en compte le projet sur la Genette



Avancement du programme d'action

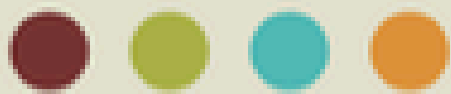
VOLET A : QUALITE

ACTION	MAITRE D'OUVRAGE	AVANCEMENT
A1-Suivre les projets d'assainissement collectif		Non engagée → Initiée → En cours → Terminée
A2-Améliorer la connaissance de l'impact des pratiques agricoles		Non engagée → Initiée → En cours → Terminée
A3-Accompagnement pour réduire l'usage des pesticides en ZNA		Non engagée → Initiée → En cours → Terminée
A4- Suivre la qualité physico chimique, biologique et piscicole (suivi piscicole)		Non engagée → Initiée → En cours → Terminée
Complément de suivi qualité physico-chimique + hydrobiologique		Non engagée → Initiée → En cours → Terminée
Complément de suivi piscicole (affl. Loire)		Non engagée → Initiée → En cours → Terminée

Action inscrite

Action ajoutée

INDICATEURS DE SUIVI-EVALUATION	Objectif mi-parcours	Réalisé mi-parcours
Nombre de communes suivies	8	16
Nombre de stations suivies (étude NO3 - CA71)	2	2
Rapport de l'étude Charol'N (CA71)	1	1
Nombre d'animations pesticides /CC pour les collectivités	2	2
Nombre d'animations pesticides /Changmt Climatique pour les particuliers	2	2
Nombre de stations piscicoles suivies (3 fois en 6 ans)	28	27



Avancement du programme d'action

VOLET B1 : MILIEUX AQUATIQUES

ACTION

MAITRE D'OUVRAGE

AVANCEMENT

B111-Programme d'entretien



B111-Programme d'entretien
Jarnossin 2024



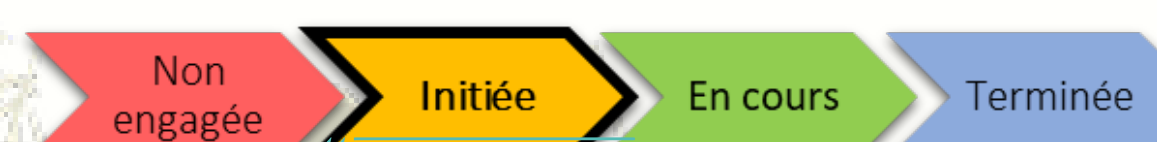
B112-Restauration ripisylve
(clôture+passerelles+abreuvoirs+plantations)



B112-Restauration ripisylve
Jarnossin 2024



B113-1-Restaurer le Sornin à
Charlieu



DUP en cours, foncier
dispo après 2027

B113-3-Restaurer la Genette
à La Clayette



Blocage foncier -
démarche à confirmer
avec les nouveaux élus

INDICATEURS DE
SUIVI-EVALUATION

Objectif
mi-
parcours

Réalisé
mi-
parcours

Linéaire à enjeu
hydraulique entretenu
(km cours d'eau)

69

70

Linéaire
d'aménagements
antérieurs entretenu (km
cours d'eau)

66

58

Linéaire aménagé pour
reconstituer la ripisylve
(km berges)

16

11

Réalisation étude PRO
Sornin Charlieu

1

0

Réalisation étude PRO
Genette La Clayette

1

0

Effacement étang des
Tanneries La Clayette

1

0

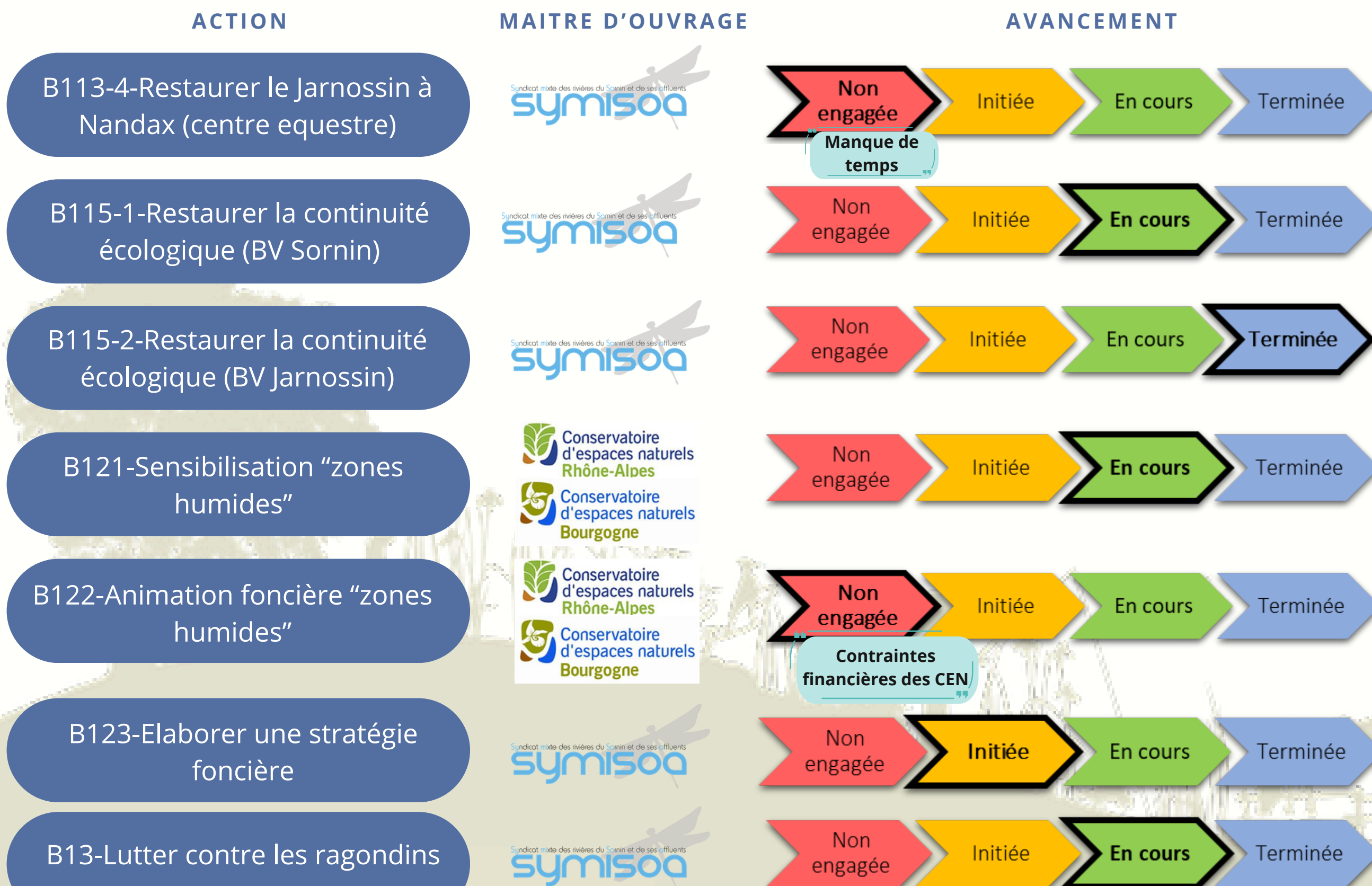
Linéaire de lit restauré
(Genette La Clayette)

0.2

0

Avancement du programme d'action

VOLET B1 : MILIEUX AQUATIQUES



INDICATEURS DE SUIVI-EVALUATION	Objectif mi-parcours	Réalisé mi-parcours
Réalisation étude PRO Jarnossin Nandax	1	0
Etude PRO continuité Sornin	2	2
Travaux continuité Sornin (nombre de sites)	2	1
Travaux continuité Jarnossin (nombre de sites)	1	1
Etude de faisabilité d'effacement (Cadolon)	1	0 <i>Mobilisation difficile des acteurs locaux</i>
Nombre d'animations "zones humides"	12	10
Nombre de captures de ragondins	3500	2113

Avancement du programme d'action

VOLET B2 : INONDATIONS

ACTION

MAITRE D'OUVRAGE

AVANCEMENT

B2-1-Gérer les atterrissements aux points stratégiques

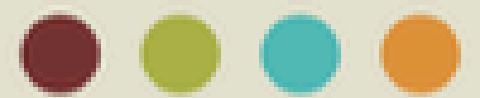
B2-2-Etudier la faisabilité de réduction de l'impact hydraulique de la RD4 à Charlieu

Engagement du PEP*
Roanne&Forez animé par EPL

*PEP = Programme d'Etudes Préalable à un PAPI
(Programme d'Action de Prévention des Inondations)



INDICATEURS DE SUIVI-EVALUATION	Objectif mi-parcours	Réalisé mi-parcours
Volume de matériaux arasés	0	0
Etude hydraulique RD4	1	1



Action inscrite Action ajoutée

Avancement du programme d'action

VOLET B3 : GESTION QUANTITATIVE

ACTION

MAITRE D'OUVRAGE

AVANCEMENT

B30-Mener à bien la démarche Eau Défi (stratégie+prog. action)



B31-Suivre l'hydrologie des cours d'eau



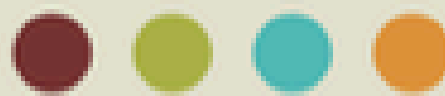
B321-Restaurer les mares



B322-Informer pour accompagner la plantation de haies



INDICATEURS DE SUIVI-EVALUATION	Objectif mi-parcours	Réalisé mi-parcours
Rapport de l'étude HMUC	1	1
Elaboration d'une stratégie concertée	1	1
Nombre d'échelles limni + sonde installées sur le Jarnossin	3	2
Nombre de stations automatiques maintenues	4	4
Bilan annuel d'évolution des températures	3	3
Bilan annuel d'évolution des débits	3	3
Nombre de mares restaurées	30	38



Avancement du programme d'action

VOLET C : ANIMATION COMMUNICATION

ACTION

MAITRE D'OUVRAGE

AVANCEMENT

C1 - Développer un programme de sensibilisation



C21-1 - Faire fonctionner la cellule animation SYMISOA



C21-2 - Faire fonctionner la cellule animation Jarnossin 2024



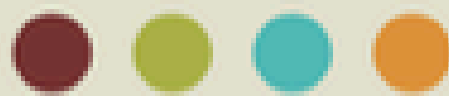
C22 - Acquérir du matériel adapté pour l'équipe rivière + animation



C3 - Réaliser le bilan à mi-parcours



INDICATEURS DE SUIVI-EVALUATION	Objectif mi-parcours	Réalisé mi-parcours
Nombre de bulletins d'info publiés	3	3
Nombre de plaquettes d'info publiées/diffusées	2	2
Nombre de participations à des évènementiels	3	11
Nombre d'animations scolaires	120	84
Nombre de newsletters diffusées	12	15
Nombre d'émissions enregistrées	6	6
Nombre d'ETP consacrés à l'animation	13.5	11.3
Bilan mi-parcours	1	1



Les principales réalisations



RESTAURATION DE LA RIPISYLVE (B112)

SORNIN :

Prévisionnel : 9 km de berges

Terminé : 5.4 km (Equetteries)

En cours : 3.6 km (Equetteries)

Total 2024-2026 : 9 km

JARNOSSIN :

Prévisionnel : 7 km de berges

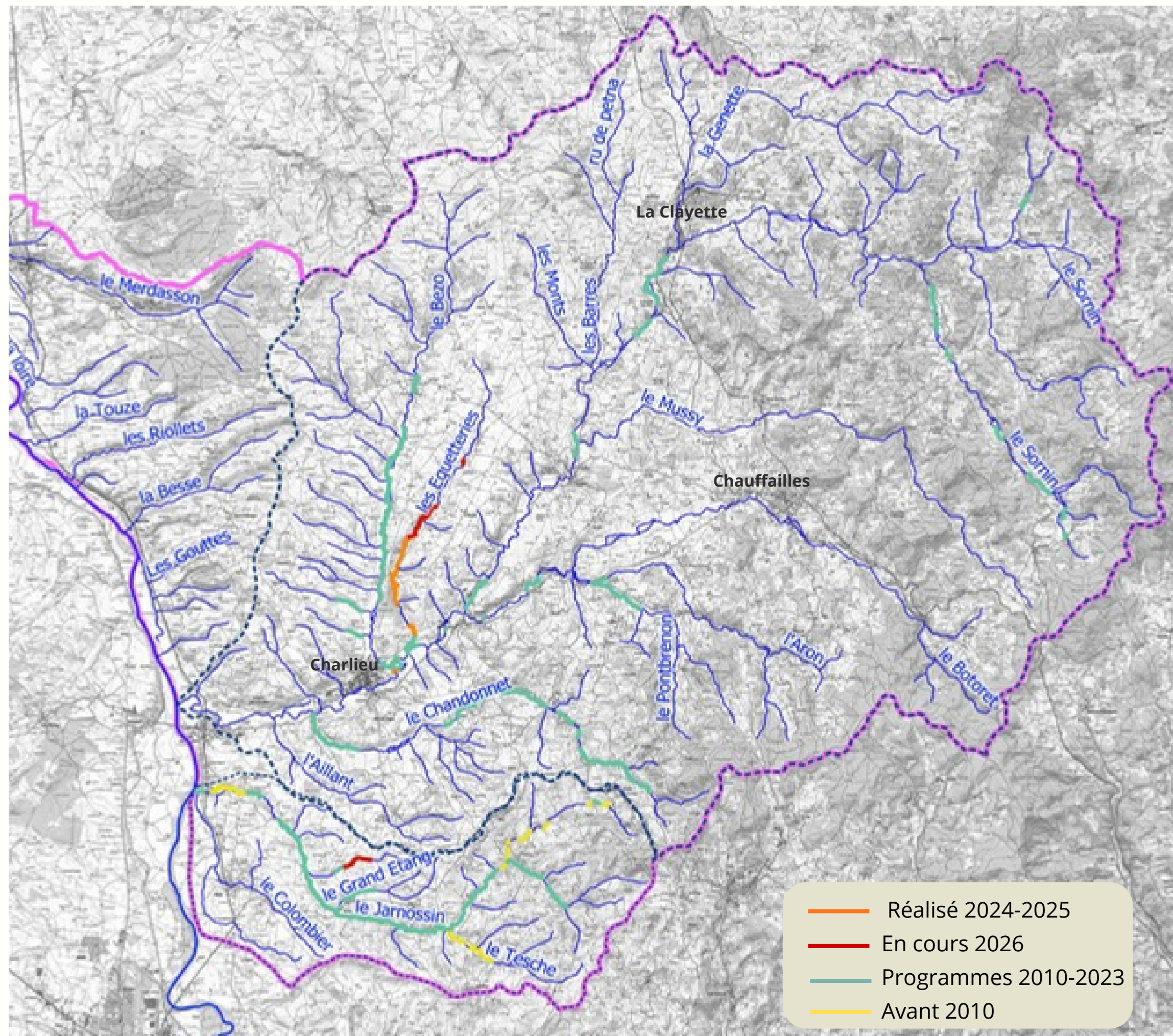
Terminé : 0 km

En cours : 2 km (Fond Bonnet)

Total 2024-2026 : 2 km

- Pas de travaux 'restauration ripisylve' en 2024 sur le Jarnossin
- 1 seule équipe rivière pour l'instant sur Sornin + Jarnossin
- Travaux + complexes sur le Jarnossin

(passerelles et aménagement de mares non prévus initialement)



Les principales réalisations



Les Equetteries : Chantier en cours été 2024



Aménagement d'une source

RESTAURATION DE LA RIPISYLVE (B112)



Pompes à nez



Passerelle



Abreuvoir en rampe aménagée et peigne



Plantations

Les principales réalisations

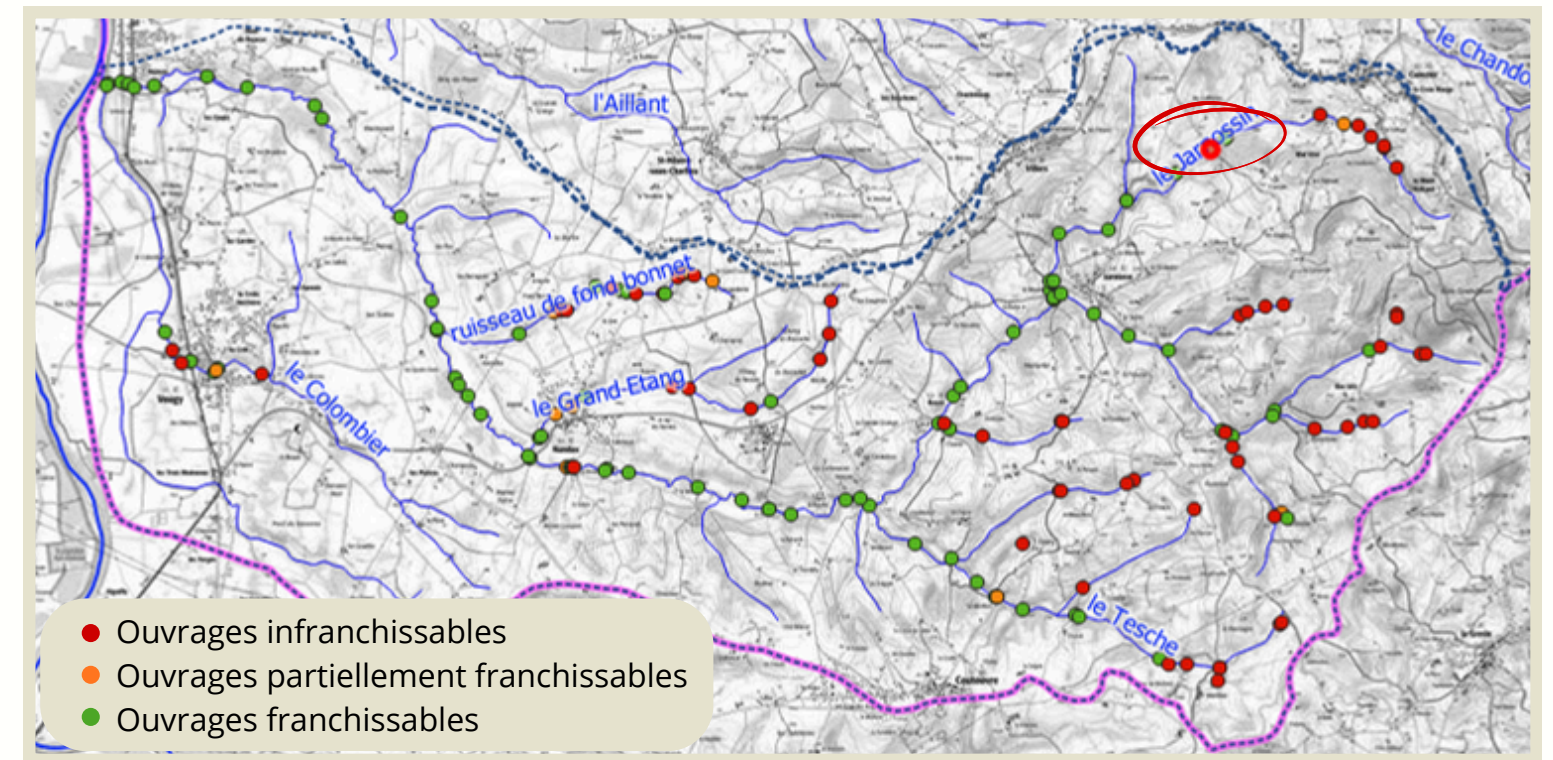


RESTAURATION DE LA CONTINUITÉ ÉCOLOGIQUE SUR LE JARNOSSIN (B115-2)

Sur le Jarnossin au niveau du Chemin Cortant, entre Cuinzier et Jarnosse :

Remplacement de 2 buses infranchissables par un pont en U retourné

→ **effacement total de l'obstacle**



Etat initial



Fin de chantier

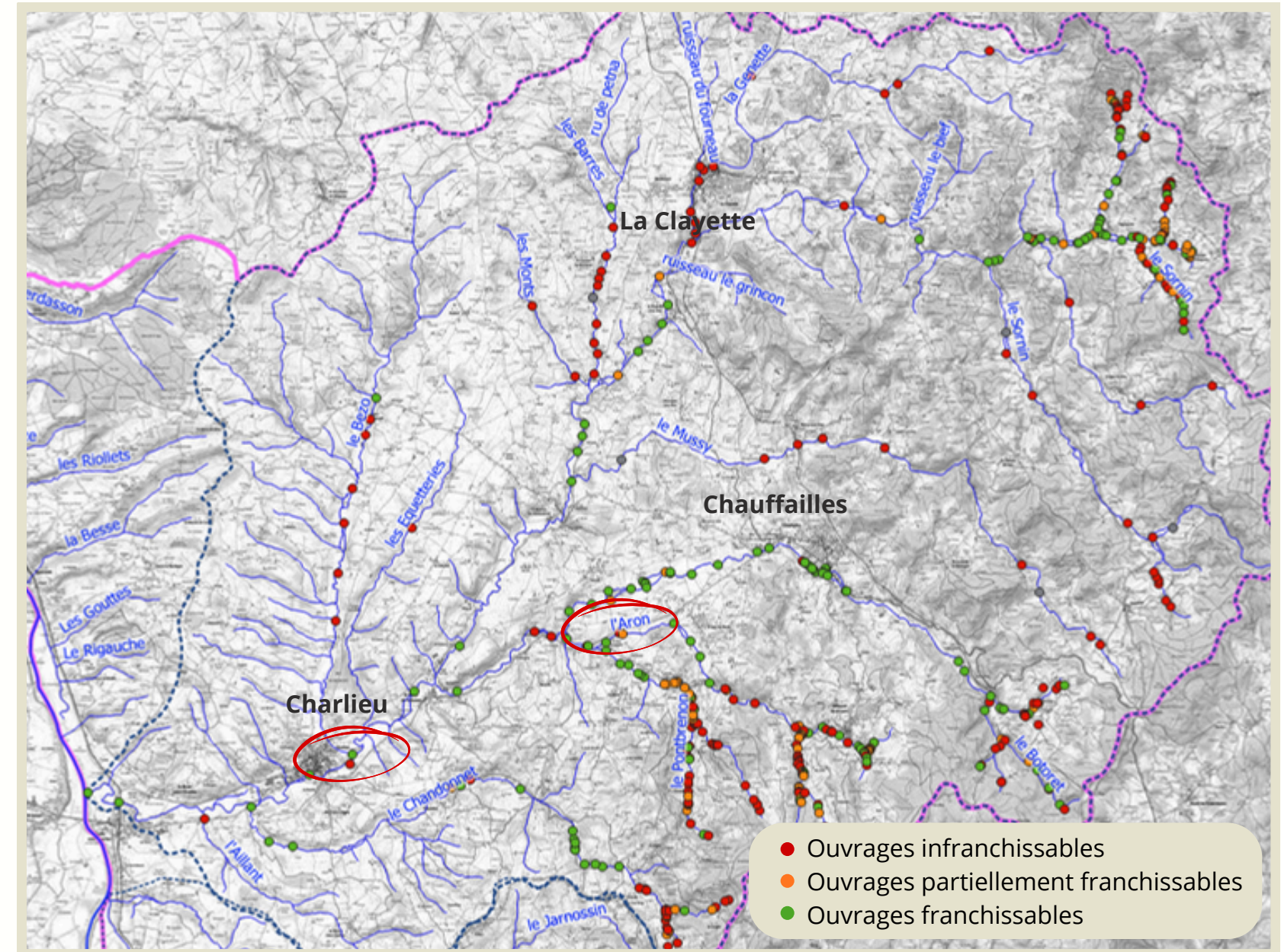
Les principales réalisations



RESTAURATION DE LA CONTINUITÉ ÉCOLOGIQUE SUR LE SORNIN (B115-1)

Etude PRO réalisée en interne sur l'**Aaron au Pont des Rigoles**
→ travaux d'effacement été 2026

Etude de maîtrise d'oeuvre 2026 sur le **Sornin à Charlieu (la Douze)**
→ travaux 2027



Seuil de la Douze
(Sornin à Charlieu)



Les 2 ouvrages du Pont des Rigoles
(Aaron à Tancon/Coublanc)

Les principales réalisations



Restauration écologique (curage & clôture) + aménagement pour l'abreuvement du bétail

RESTAURATION DES MARES (B321)

Prévisionnel :

50 diagnostics

20 mares restaurées

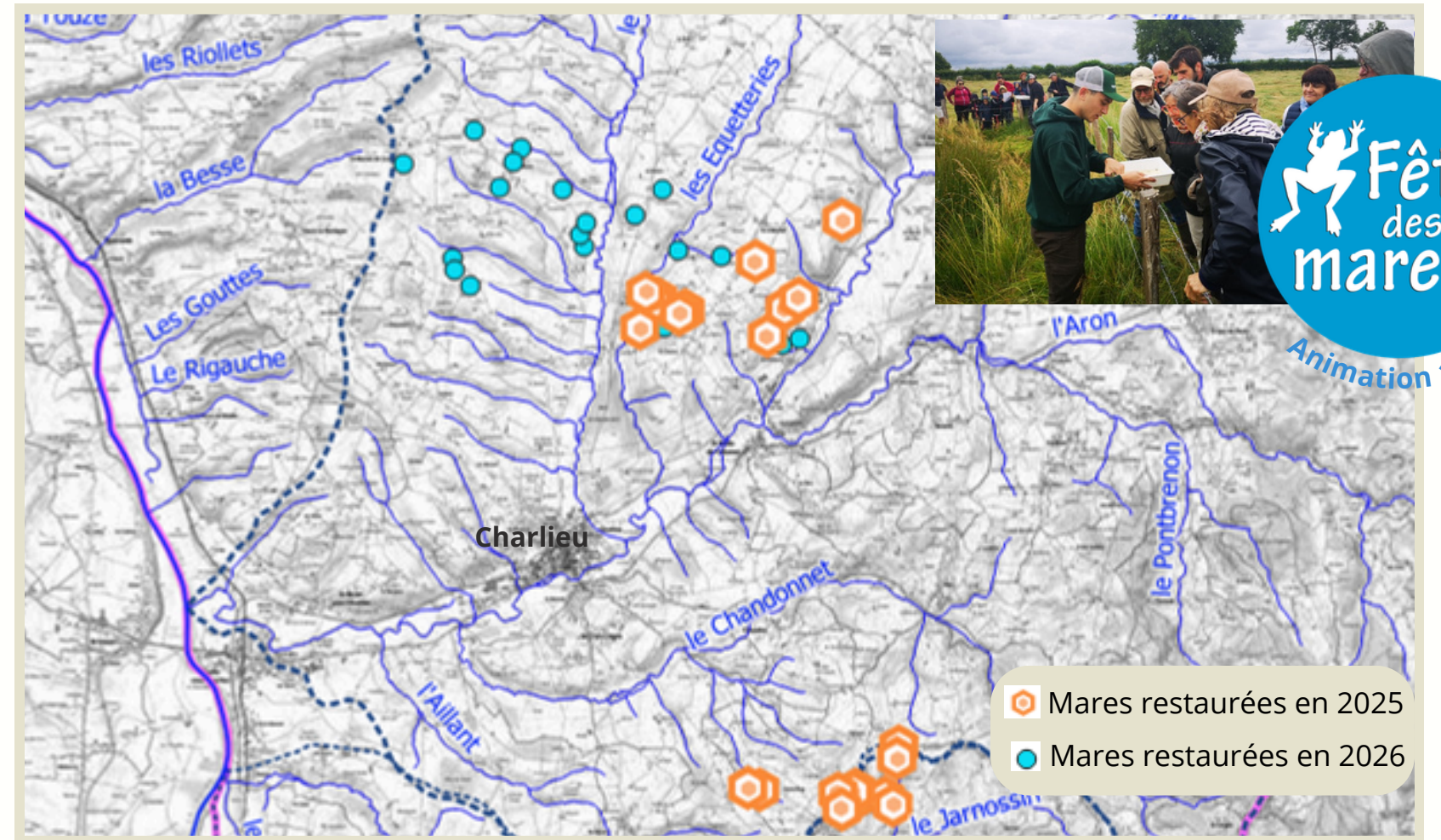
Réalisé :

38 diagnostics

38 mares restaurées



Opportunité d'un financement Fonds Vert Biodiversité



Abreuvoir gravitaire sur mare



Pompe à nez sur mare

Prise de recul à mi-parcours :

RÉUSSITES

- Finalisation de la **démarche Eau'Défi** : une implication forte des acteurs en parallèle de l'étude HMUC qui a permis d'aboutir à une stratégie locale partagée → à transmettre aux nouveaux élus et à traduire en actions en phase 2
- **Partenariats** réussis avec les CEN pour la sensibilisation des élus aux enjeux des zones humides, et avec la **SHNA** et **FNE** pour la restauration des mares
- Programme de **restauration des mares très attractif** pour les agriculteurs
- **Bon niveau d'avancement des travaux** réalisés en régie (entretien, restauration de la ripisyle, restauration des mares), et **qualité des aménagements réalisés**
- Valorisation des **stations hydrométriques** du Sornin dans Vigicrue
- Participation à de **nombreux évènements**, regain d'intérêt suscité par la démarche Eau'Défi

OPPORTUNITÉS

- Les conclusions de la démarche Eau'Défi renforcent la **volonté locale** de restaurer et préserver les **milieux aquatiques et la ressource en eau**
- Accès au **Fonds Vert Biodiversité** par l'AE LB en 2024 et 2025 → réalisation de plus de travaux de restauration de mares
- **Compétences du responsable technique** → internalisation d'une part de maîtrise d'oeuvre et de suivis 'milieux' : réduction des coûts et meilleure connaissance de l'évolution des milieux et de l'impact des travaux
- Recrutement d'un technicien avec des **compétences en hydrobiologie** → acquisition de données complémentaires sur les petits affluents de la Loire pour établir le diagnostic initial (+suivis piscicoles complémentaires de la FDPPMA 71)
- Engagement dans le **PEP Roanne&Forez** → un outil complémentaire pour gérer le risque inondation

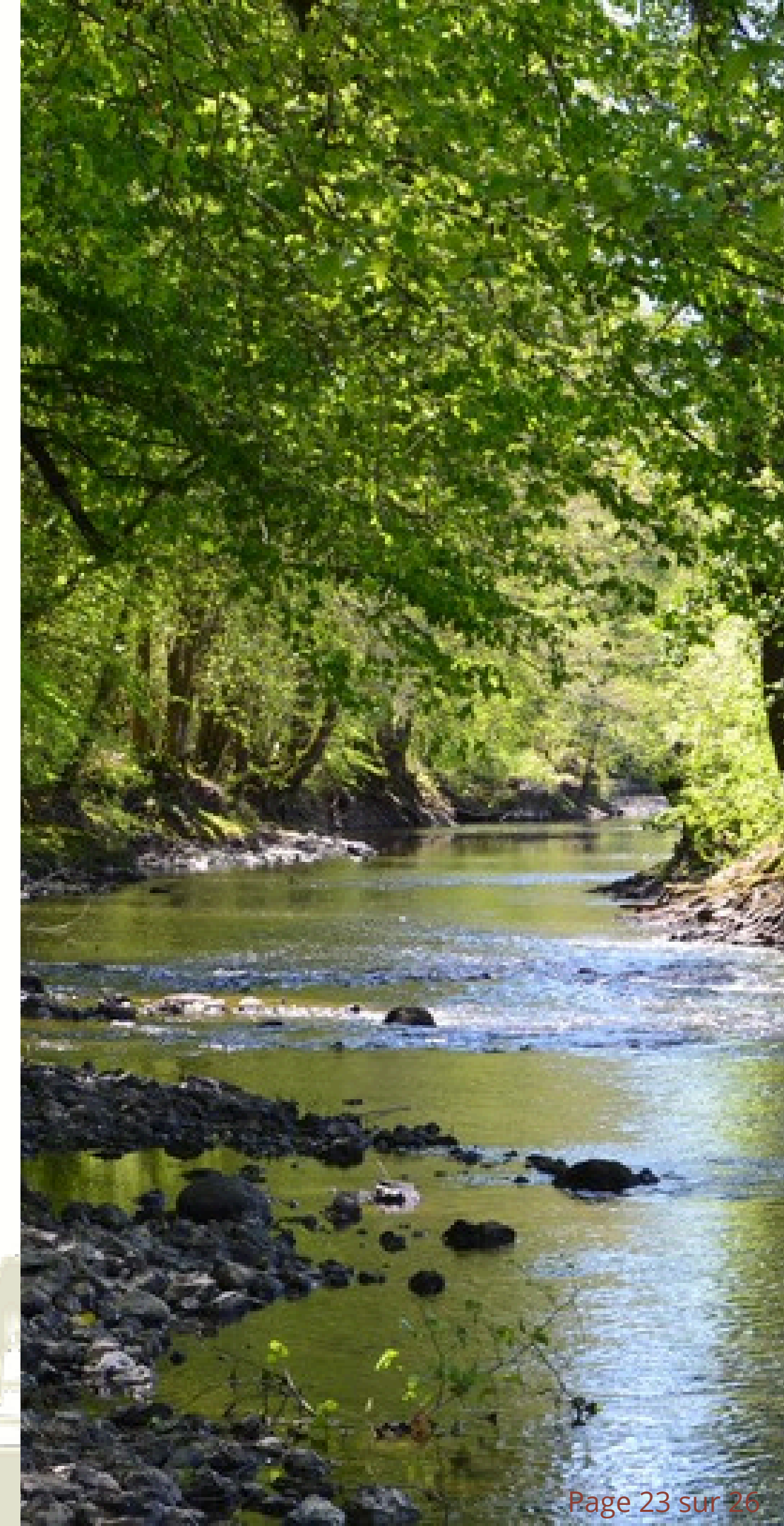
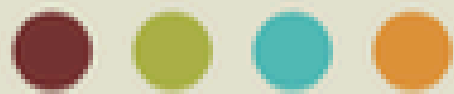
FREINS

- **Renouvellement 2026 des élus** → temps d'acculturation nécessaire
- **Contraintes financières de l'AE LB** : décalage nécessaire de certaines opérations par impossibilité de les financer en début de contrat
- **2 blocages fonciers** majeurs :
 - La Genette à La Clayette
 - Le Sornin à Charlieu (DUP en cours, mais processus très long)
- Nombre d'**ETP insuffisant** pour mettre en oeuvre l'ensemble du programme prévisionnel : postes supplémentaires à prévoir pour la 2ème phase du contrat
- **Travaux d'entretien** d'anciens secteurs aménagés **chronophages** → programme spécial à prévoir en phase 2
- Temps nécessaire à la finalisation de la démarche Eau Défi → **décalage de l'élaboration de la stratégie foncière**
- Disparition des aides du Département 42

Le contrat de rivière Sornin Jarnossin 2024-2029

LES PERSPECTIVES 2027-2029

- **Adaptation de la stratégie initiale afin d'intégrer le plan d'action issu de la démarche Eau'Défi**
 - mettre en place un accompagnement des acteurs du territoire (élus, agriculteurs, gestionnaires AEP-assainissement, enfants et grand public) pour aller vers la sobriété des usages, ralentir le cycle local de l'eau, partager les ressources et sécuriser les usages
 - renforcer les programmes de restauration des rivières et des zones humides pour améliorer la résilience du territoire
 - Besoin de compléter l'équipe du syndicat (équipe rivière et techniciens-animateurs)
- **Intégration des petits affluents de la Loire** inclus au périmètre du SYMISOA en 2025, avec une 1ère tranche d'actions à prévoir en 2027-2029 sur ce territoire
- **Mise en oeuvre du PEP Roanne Forez** (Programme d'Etudes Préalable à un Plan d'Action de Prévention des Inondations)



Les financeurs

LES MEMBRES DU SYMISOA

Autofinancement des actions portées



+ convention avec



LES PARTENAIRES TECHNIQUES

Autofinancement des actions portées



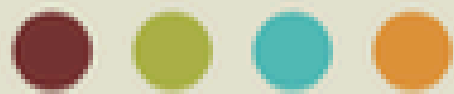
LES PARTENAIRES FINANCIERS

Subventions



Liste des acronymes

AE LB :	Agence de l'Eau Loire Bretagne
AURA :	Auvergne Rhône Alpes
BFC :	Bourgogne Franche Comté
BV :	Bassin versant
CA :	Chambre d'agriculture
CD :	Conseil départemental
CEN :	Conservatoire d'espaces naturels
ComCom ou CC :	Communautés de communes
CT :	Contrat territorial
DUP :	Déclaration d'utilité publique
EPL :	Etablissement Public Loire
FDPPMA :	Fédération Départementale pour la Pêche et la Protection des Milieux Aquatiques
FNE :	France Nature Environnement
HMUC :	Hydrologie, milieux, usages, climat
MO :	Maître d'ouvrage (=porteur de l'opération)
NO3 :	Nitrate
PRO :	Etude en phase projet
SHNA :	Société d'Histoire Naturelle d'Autun
ZNA :	Zone non agricole





EPAGE Sornin, Jarnossin et affluents de la Loire



04.77.60.97.91



contact@symisoa.fr



www.symisoa.fr



321 rue de Marcigny - 42720 POUILLY/CHARLIEU

