

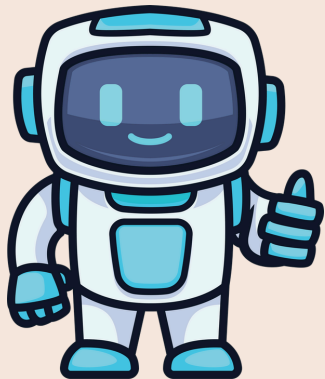


LE MONDE IMAGINAIRE

PLANNING DU GROUPE 1 :
(2010/2011/2012/2013/
2014)

ANIMATEURS: JULIEN-JULIA

DATES : 06/07/26-10/07/26
DE 9H30 A 17H30
LIEU ALSH LES LANDES
RUE DES BRUYERES
62120 RACQUINGHEM



PARTENAIRE CAF DDCS
COMMUNE DE WITTES ET WARDRECQUES

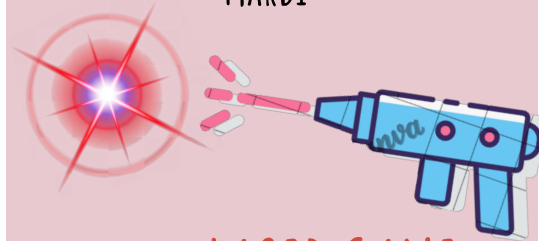
LUNDI

ACCUEIL : JEUX DE
PRÉSENTATION ("TU
PRÉFÈRES" / JEU DE LA PELOTE)

TEMPS CALME : DÉCORATION DE LA
SALLE

GRAND JEU : AMONG US IRL
(JEU DE STRATÉGIE)

MARDI



SORTIE LASER GAME

DÉPART 8H30

RETOUR 18H30

MERCREDI

ACCUEIL : DANSE

INITIATION SPORTIVE : TENNIS

TEMPS CALME : ANIMAL FRESQUE

GRAND JEU : LEVEL UP (DÉFIS,
ÉNIGMES, ...)

JEUDI

ACCUEIL : RÉVEIL MUSICAL

BALADE REVIGORANTE

TEMPS CALME : JEUX DE SOCIÉTÉ
(SKYJO; LOUP-GAROU)

ACTIVITÉ MANUELLE :
"COASTER FACTORY"

"LASSE TON EMPREINTE"

VENDREDI

ACCUEIL : VITAMINE D (DANSANT)

GRAND JEU : ZOMBIE RUN (JEU
D'AFFRONTMENT)

TEMPS CALME : BRACELETS,
FINALISATION DE LA FRESQUE

INITIATION SPORTIVE : TCHOUKBALL-
ULTIMATE

IMPORTANT



Les goûters et pique-niques
sont fournis par l'ALSH

Les enfants arrivent avec :

- ☞ une gourde remplie
- ☞ une tenue adaptée
- ☞ une casquette
- ☞ des chaussures adaptées
- ☞ leur sourire

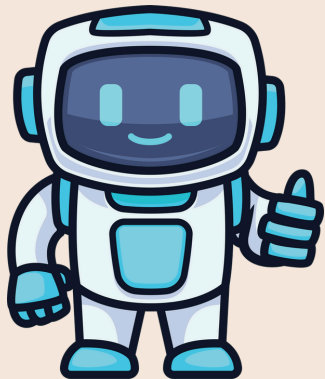


LA VILLE IDÉALE

PLANNING DU GROUPE 1 :
(2010/2011/2012/2013/
2014)

ANIMATEUR : JULIEN

DATES : 13/07/26-17/07/26
DE 9H30 A 17H30
LIEU ALSH LES LANDES
RUE DES BRUYERES
62120 RACQUINGHEM



PARTENAIRE CAF DDCS
COMMUNE DE WITTES ET WARDRECQUES

LUNDI

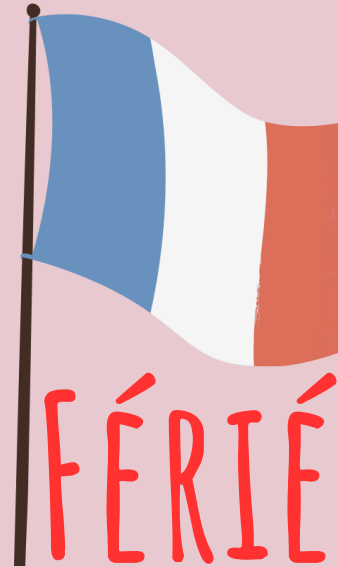
ACCUEIL : RÉVEIL MUSICAL,
BLIND TEST

ACTIVITÉ MANUELLE :
"DESIGN TON FUTUR"

TEMPS CALME : JEUX DE SOCIÉTÉ

GRAND JEU : TASKMASTER
(DÉFIS, ÉNIGMES, RÉFLEXION)

MARDI



MERCREDI

ACCUEIL : RÉVEIL SPORTIF, JEUX
DE BALLES

INITIATION SPORTIVE : PÉTANQUE

TEMPS CALME : FINALISATION
ACTIVITÉ MANUELLE + LOTO

GRAND JEU : MYSTÈRE À RACQUINGHEM
(ENQUÊTE POLICIÈRE)

JEUDI



VENDREDI

RANDO-RAIL, FILET
ET RANDONNÉE



IMPORTANT



Les goûters et pique-niques
sont fournis par l'ALSH

Les enfants arrivent avec :

- ☞ une gourde remplie
- ☞ une tenue adaptée
- ☞ une casquette
- ☞ des chaussures adaptées
- ☞ leur sourire



PLANNING DU

GROUPE 1

(2010/2011/2012/2013/2014)

ANIMATEURS:

JULIA

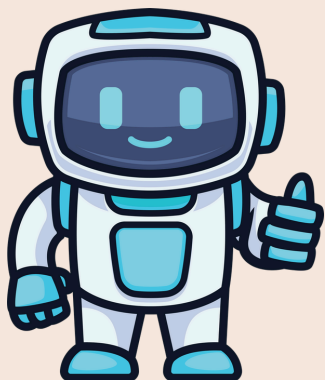
DATES : 20/07/26-24/06/26

DE 9H30 A 17H30

LIEU ALSH LES LANDES

RUE DES BRUYERES

62120 RACQUINGHEM



PARTENAIRE CAF DDCCS
COMMUNE DE WITTES ET WARDRECQUES

LUNDI

ACCUEIL: JEUX DE PRÉSENTATION
(SPEED DATING, BINGO)

THÈQUE

TEMPS CALME: JEUX DE SOCIÉTÉ (LOUP
GAROU, SKYJO)

GRAND JEU: COMPTE À REBOURS
(ESCAPE GAME)

JEUDI

ACCUEIL; ACCROSPORT AVEC LE G2

VÉLO

TEMPS CALME: LOTO

GRAND JEU: QUI EST LE TUEUR ?
AVEC LE G2

MARDI

ACCUEIL: BALADE

GRAND JEU: SAGAMORE (AVEC LE G2)

TEMPS CALME: BRACELETS BRÉSILIENS

ACTIVITÉ MANUELLE:
"CUSTOM 'BAG"

VENDREDI

ACCUEIL: VITAMINE D

Les savants fous

INTERVENANT SPORT

ATHLÉTISME : DE 10H À 17H



MERCREDI



IMPORTANT

Les goûters et pique-niques
sont fournis par l'ALSH

Les enfants arrivent avec :

- ☞ une gourde remplie
- ☞ une tenue adaptée
- ☞ une casquette
- ☞ des chaussures adaptées
- ☞ leur sourire



LUNDI

DÉPART 10H POUR OLHAIN

MARDI

ACTIVITÉS PROPOSÉES SUR PLACE:

LUGE ÉTÉ , GOLF MINIATURE, PARCOURS FILET, BIATHLON

MERCREDI

JEUDI

VENDREDI

IMPORTANT



ACTIVITÉS PROPOSÉES PAR LES ANIMATEURS:

-VEILLÉES: LOUP GAROU GRANDEUR NATURE, MISS/MISTER CAMPING, BOOM,

PLANNING DU

GROUPE 1

(2010/2011/2012/2013/2014)

ANIMATEURS:

JULIEN-JULIA-TRISTAN-COLINE

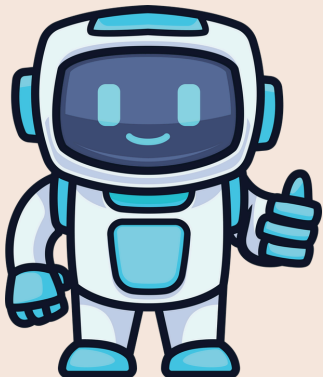
DATES : 27/07/26 - 31/06/26

DE 9H30 A 17H30

LIEU ALSH LES LANDES

RUE DES BRUYERES

62120 RACQUINGHEM



PARTENAIRE CAF DDCCS
COMMUNE DE WITTES ET WARDRECQUES



PLANNING DU

GROUPE 1

(2010/2011/2012/2013/2014)

ANIMATEURS:

COLINE - TRISTAN

SOUS-THÈME : LA TÊTE DANS LES ÉTOILES

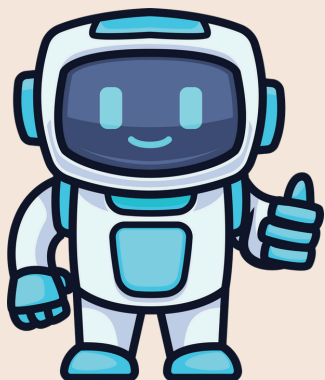
DATES : 03/08/26 - 07/08/26

DE 9H30 A 17H30

LIEU ALSH LES LANDES

RUE DES BRUYERES

62120 RACQUINGHEM



PARTENAIRE CAF DDCS
COMMUNE DE WITTES ET WARDRECQUES

LUNDI

ACCUEIL: JEUX DE PRÉSENTATION
(PIERRE, PAUL, JACK)

ACTIVITÉS : CHUCKBALL

TEMPS CALME: LOUP GAROU

GRAND JEU : PANIQUE AU
VAISSEAU (AMONG US)

MARDI



DÉPART À 8H
RETOUR À 18H30

MERCREDI

ACCUEIL: BALADE REVIGORANTE

ACTIVITÉS MANUELLES : MOSAÏQUE SUR
POT EN VERRE, PORTE CLEF SQUISHY

TEMPS CALME: LOTO

GRAND JEU : LA CAPSULE TEMPORELLE
(CHASSE AUX TRÉSORS)

JEUDI



VENDREDI

ACCUEIL: VITAMINE D

ACTIVITÉS : GAMES

TEMPS CALME: FINALISATION ACTIVITÉS
MANUELLES

GRAND JEU : LE GRAND'ZAP (JEU DE
STANDS)

IMPORTANT



LES GOÛTERS ET PIQUE-NIQUES SONT FOURNIS
PAR L'ALSH

LES ENFANTS ARRIVENT AVEC :

- UNE GOURDE REMPLIE
- UNE TENUE ADAPTÉE
- UNE CASQUETTE
- DES CHAUSSURES ADAPTÉES
- LEUR SOURIRE