



# PLANNING DU GROUPE 2 (2015)

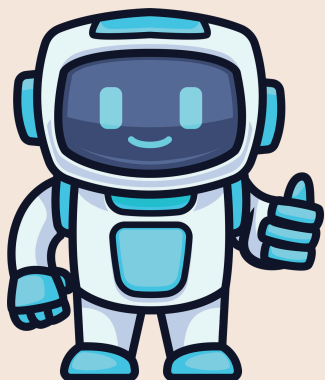
## LOAN ET ANAËLLE



DATES : 03/08/26-07/08/26

DE 9H30 A 17H30

LIEU ALSH LES LANDES  
RUE DES BRUYERES  
62120 RACQUINGHEM



PARTENAIRE CAF DDCS  
COMMUNE DE WITTES ET WARDRECQUES

### LUNDI

**JEUX DE PRESENTATION :**  
ARAIGNEE A PRENOM...

**MATIN :** ACTIVITÉS MANUELLES  
( MA DECORATION MURALE,  
VIDE POCHE, LE MORPION  
COSMIQUE)

**TEMPS CALME :** BRACELET

**GRAND JEU :** INITIATION  
SPORTIVE

### MARDI

# BAGATELLE

DEP 8H30 RET 18H30



### MERCREDI

**REVEIL :** CHANT

**MATIN :** FINITION  
ACTIVITÉS MANUELLES

**TEMPS CALME :** LOTO

**GRAND JEU :** LE  
MYSTÈRE DU CENTRE  
(CLUEDO)

### JEUDI

# JAT

### VENDREDI

**RÉVEIL :** LA VITAMINE D

**MATIN :** PETITS JEUX ( TIC TAC  
BOUM, BALLE AU CAPITAINE )

**TEMPS CALME :** HISTOIRE A  
CONTRAINTES

**GRAND JEU :**

MISSION 2099 : LE BUG DU  
FUTUR  
(ESCAPE GAME)



### IMPORTANT

- CASQUETTE
- GOURDE
- KWAY
- CHAUSSURES ET  
TENUE ADAPTÉE
- SOURIRE 😊