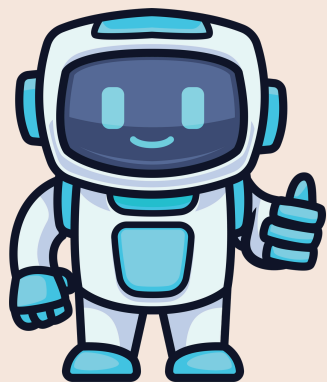




PLANNING DU GROUPE 4
2018
LES SAVANTS FOUS



DATES : 20/07/26-24/07/26
DE 9H30 A 17H30
LIEU ALSH LES LANDES
RUE DES BRUYERES
62120 RACQUINGHEM



PARTENAIRE CAF DDCS
COMMUNE DE WITTES ET WARDRECQUES

LUNDI
Réveil : Portrait d'Inconnu, les binômes
Matin : fleur écolo, Tirelire, cadre vacances . Balade dans la ville
Temps calme : Yoga
Après-midi : Grand-jeu "Protocole Oméga" (Cluedo)


MARDI
Réveil : Atelier scientifique
Matin : initiation basket et badminton
Temps calme : Jeux de sociétés
Après-midi : Grand-jeu "A la recherche de la calculatrice magique " (rallye-photo)

MERCREDI
JAT

JEUDI
Réveil : Musical
Matin : Les jeunes scientifiques fin d'activités manuelles
Temps calme : initiation origami
Après-midi : Grand-jeu "Expérience ALSH " (Enigme+sportif)

VENDREDI
Réveil : Vitamine D
Matin : initiation athlétisme
Temps calme : initiation au doublage
Après-midi : Grand jeu "Starship Odyssey" (réflexion et stratégie)

IMPORTANT



Les goûters et pique-niques sont fournis par l'ALSH

Les enfants arrivent avec :

- ☞ une gourde remplie
- ☞ une tenue adaptée
- ☞ une casquette
- ☞ des chaussures adaptées
- ☞ leur sourire

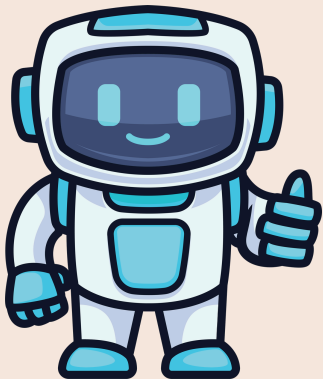


PLANNING DU GROUPE 4 2018

LES FUTURS EXPLORATEURS



DATES : 27/07/26-31/07/26
DE 9H30 A 17H30
LIEU ALSH LES LANDES
RUE DES BRUYERES
62120 RACQUINGHEM



PARTENAIRE CAF DDSCS
COMMUNE DE WITTES ET WARDRECQUES

LUNDI

Réveil : la roue de la connaissance

Matin : Nettoyons la nature + initiation sur l'écologie

Temps calme : langue des signes

Après-midi : Grand-jeu "Horizon Inconnu" (Enigme)

JEUDI

Réveil : N'oubliez pas les paroles

Matin : structure gonflable fin d'activité manuelle

Temps calme : création d'ombres chinoises

Après-midi : structure gonflable, initiation thèque

MARDI

Réveil : Chant

Matin : initiation vélo éponge écolo, lis et reviens

Temps calme : bibliothèque

Après-midi : Grand-jeu "pyramide des explorateurs" (pyramide des défis)

VENDREDI

Réveil : Vitamine D

Matin : A la découverte du monde (apprendre les différentes cultures)

Temps calme : initiation aux ombres chinoises

Après-midi : grand-jeu "the last signal" (chasse aux trésors)

MERCREDI

JAT



IMPORTANT

Les goûters et pique-niques sont fournis par l'ALSH

Les enfants arrivent avec :

- ☞ une gourde remplie
- ☞ une tenue adaptée
- ☞ une casquette
- ☞ des chaussures adaptées
- ☞ leur sourire



PLANNING DU GROUPE 4 2018

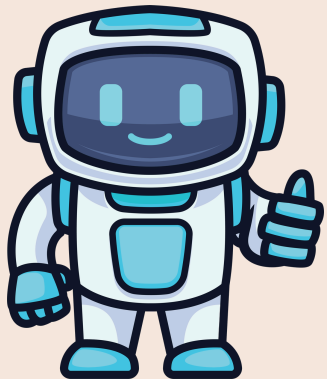
LA TÊTE DANS LES ÉTOILES



DATES : 03/08/26-07/08/26

DE 9H30 A 17H30

LIEU ALSH LES LANDES
RUE DES BRUYERES
62120 RACQUINGHEM



PARTENAIRE CAF DDCS
COMMUNE DE WITTES ET WARDRECQUES

LUNDI

Réveil : cherche ton jumeau

Matin : attrape galaxie, souvenir fleuri. Initiation sportive (foot, handball)

Temps calme : porte clé

Après-midi : Grand-jeu "la bataille des rêves" (zagamore)

MARDI



DÉPART 8H30
RETOUR 18H30

MERCREDI

Réveil : échauffement de sportif

Matin : Time (up) rêve, fin d'activités manuelles

Temps calme : relaxation

Après-midi : Grand jeu "les souvenirs volés" (enquête policière)

JEUDI

JAT

VENDREDI

Réveil : Vitamine D

Matin : balade contée la légende des landes

Temps calme : bracelet brésilien

Après-midi : Grand jeu "Ultimatum" (réflexion)

IMPORTANT



Les goûters et pique-niques sont fournis par l'ALSH

Les enfants arrivent avec :

- ☞ une gourde remplie
- ☞ une tenue adaptée
- ☞ une casquette
- ☞ des chaussures adaptées
- ☞ leur sourire