



PLANNING DU GROUPE 5

(2019)

ANIMATEURS :
NINON
EMMA
RAPHAËL

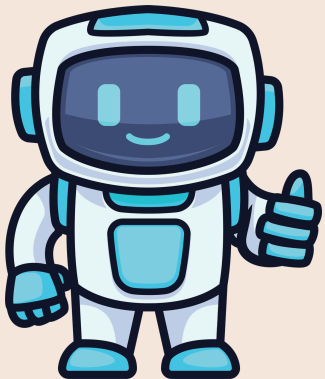


LE FUTUR IMAGIANIRE

DATES : 06/07/26-10/07/26

DE 9H30 A 17H30

LIEU ALSH LES LANDES
RUE DES BRUYERES
62120 RACQUINGHEM



PARTENAIRE CAF DDCS
COMMUNE DE WITTES ET WARDRECQUES

LUNDI

MATIN :

- CHARTE DE VIE
- JEU DE L'OIE
- DECO
- PETIT JEU



APRES-MIDI :

- MIKADO CHAISE
- GRAND JEU
"PYRAMIDE DES ENFANTS"

MARDI

MATIN :

- REVEIL CHANT
- BALADE
REVIGORANTE



APRES-MIDI :

- ACTIVITÉ MANUELLE
(PORTE CLEF/ L'ARBRE
MAGIQUE /..)
- PETIT JEU (LUCKY
LUCK, BALLE ASSISE...)

MERCREDI

**SORTIE FERME
BEUN STE MARIE CAPPEL
DEPART 9H30**



JEUDI

MATIN :



- REVEIL SPORTIF
- FINITION ACTIVITÉ
MANUELLE
- BALLE AU
PRISONNIER

APRES-MIDI :

- CRAIE
- GRAND JEU: "JEU DU
DRAPEAU "

VENDREDI

MATIN :

- REVEIL DANSANT
- GRAND JEU :
"ENQUETE DES
EXPLORATEURS"

APRES-MIDI:

- JEU DE SOCIETE
- BINGO REVISITE



IMPORTANT



POUR LE MERCREDI :
DEPART DU BUS : 9H30

**LES GOUTERS ET PIQUE-NIQUES
SONT FOURNIS PAR L'ALSH
LES ENFANTS ARRIVENT AVEC :**

- UNE GOURDE REMPLIE
- UNE CASQUETTE
- UNE TENUE ADAPTÉE
- CHAUSSURES ADAPTÉES
- LEUR SOURIRE 😊



PLANNING DU GROUPE 5

(2019)

ANIMATEURS :

NINON
EMMA



LA VILLE IDÉALE

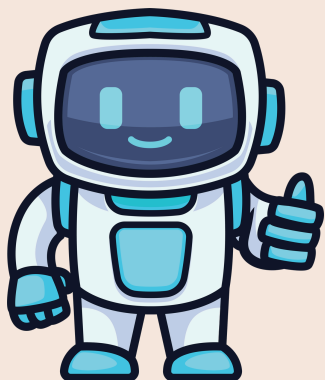
DATES : 13/07/26-17/07/26

DE 9H30 A 17H30

LIEU ALSH LES LANDES

RUE DES BRUYERES

62120 RACQUINGHEM



PARTENAIRE CAF DDCS
COMMUNE DE WITTES ET WARDRECQUES

LUNDI



MATIN :

- REVEIL MIME
- ACTIVITÉ MANUELLE
- (VIDE POCHE/POT A CRAYON)
- INITIATION FOOT

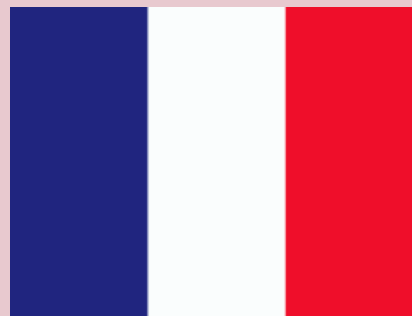
APRES MIDI :

- SUDOKU
- ACTIVITÉ CUISINE



MARDI

FERIÉ



MERCREDI

MATIN :

- GRAND JEU : "A LA DECOUVERTE DE LA VILLE IDEALE"

APRES-MIDI :

- YOGA
- FINITION ACTIVITE MANUELLE
- PETIT JEU (UN DETAILS CACHÉ, L'HOMME EN NOIR,...)



JEUDI

JAT

VENDREDI

MATIN :

- GOLF

APRES-MIDI:

- GRANDE JEU : "LA CITÉ DES REVES"



IMPORTANT



LES GOUTERS ET PIQUE-NIQUES
SONT FOURNIS PAR L'ALSH
LES ENFANTS ARRIVENT AVEC :

- UNE GOURDE REMPLIE
- UNE CASQUETTE
- UNE TENUE ADAPTÉE
- CHAUSSURES ADAPTÉES
- LEUR SOURIRE 😊



PLANNING DU GROUPE 5

(2019)

ANIMATEURS :
SÉBASTIEN
EMMA

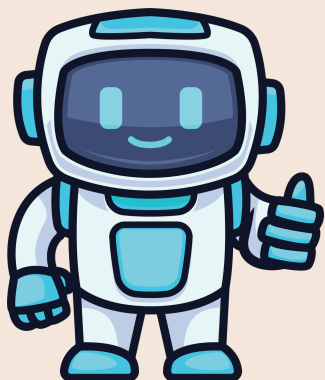


LES SAVANTS FOUS

DATES : 20/07/26-24/07/26

DE 9H30 A 17H30

LIEU ALSH LES LANDES
RUE DES BRUYERES
62120 RACQUINGHEM



PARTENAIRE CAF DDCCS
COMMUNE DE WITTES ET WARDRECQUES

LUNDI

MATIN :

- RÉVEIL PRÉSENTATEUR (TÉLÉ, MÉTÉO ...)
- INITIATION HANDBALL



APRÈS-MIDI

- TEMPS CALME LOTO
- GRAND JEU " RETOUR VERS LE FUTUR "

MARDI

MATIN :

- RÉVEIL CHANT
- LA QUÊTE DES SAVANTS APRÈS-MIDI
- TEMPS CALME : JEUX DE SOCIÉTÉS
- ACTIVITÉS MANUELLES (POTE FLEUR / LE CHAMP DE BOUTON)



MERCREDI

JAT

JEUDI

MATIN :

- REVEIL SPORTIF
- BALADE
- PETITS JEUX (NI OUI NI NON, CHAISE MUSICALE...)



APRÈS-MIDI

- TEMPS CALME YOGA
- INTERVENANT CONSTRUCTION DE PARIS EN LEGO
- FINITION ACTIVITÉS MANUELLES

VENDREDI

MATIN

- REVEIL DANSANT
- PETITS JEUX
- TEMPS CALME " MIME UN SPORT "
- GRAND JEU "OPÉRATION YEUX FLOUS"



IMPORTANT



LES GOUTERS ET PIQUE-NIQUES SONT FOURNIS PAR L'ALSH LES ENFANTS ARRIVENT AVEC :

- **UNE GOURDE REMPLIE**
- **UNE CASQUETTE**
- **UNE TENUE ADAPTÉE**
- **CHAUSSURES ADAPTÉES**
- **LEUR SOURIRE 😊**



PLANNING DU GROUPE 5

(2019)

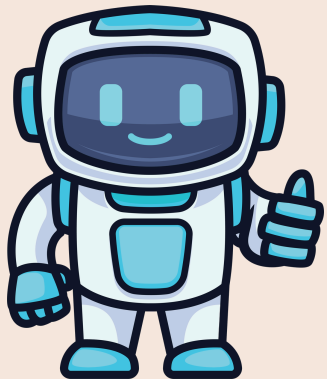
ANIMATEURS :
NINON
INES
SÉBASTIEN



DATES : 27/07/26-31/07/26

DE 9H30 A 17H30

LIEU ALSH LES LANDES
RUE DES BRUYERES
62120 RACQUINGHEM



PARTENAIRE CAF DDCCS
COMMUNE DE WITTES ET WARDRECQUES

LUNDI


MATIN

- RÉVEIL THÉÂTRE
- GRAND JEU " KOH LANTA "
- APRÈS-MIDI :
- TEMPS CALME : BINGO
- BALLE AMÉRICAINE
- PETITS JEUX (LE JEU DE L'HORLOGE, TIC TAC BOOM ...)



MARDI

MATIN :

- REVEIL SPORTIF
- ACTIVITÉS MANUELLES (CRAYON MAGIQUE / L'ABEILLE / LE MOUTON LUMINEUX
- PETITS JEUX (ÉPERVIER, PIERRE PAUL JACQUES)
- APRÈS-MIDI :
- TEMPS CALME : LE GARDIEN DE CLÉS 
- GRAND JEU "ÉCO-LOGIQUE"

MERCREDI

JAT

JEUDI


MATIN :

- RÉVEIL CHANT
- FINITION DES ACTIVITÉS MANUELLES
- APRÈS-MIDI
- JEUX GONFLABLES
- PETITS JEUX (POSSON PÊCHEUR, CERCEAU MUSICAL



VENDREDI

MATIN :

- RÉVEIL DANSANT
- INITIATION BADMINTON
- APRÈS-MIDI :
- TEMPS CALME : LOUP GAROU
- GRAND JEU " L'ÉNIGMATIQUE " 



IMPORTANT

LES GOUTERS ET PIQUE-NIQUES SONT FOURNIS PAR L'ALSH LES ENFANTS ARRIVENT AVEC :

- **UNE GOURDE REMPLIE**
- **UNE CASQUETTE**
- **UNE TENUE ADAPTÉE**
- **CHAUSSURES ADAPTÉES**
- **LEUR SOURIRE 😊**



PLANNING DU
GROUPE 5 ET 6
(2019-2020)
ANIMATEURS:



SEBASTIEN ET CANDICE

DATES : 03/08/26-07/08/26
DE 9H30 A 17H30
LIEU ALSH LES LANDES
RUE DES BRUYERES
62120 RACQUINGHEM

PARTENAIRE CAF DDCS
COMMUNE DE WITTES ET WARDRECQUES

LUNDI

- MATIN :
- RÉVEIL MOTRICITÉ
 - ACTIVITÉ MANUELLE (LA FABRIQUE À GOMME)
- APRÈS-MIDI :
- TEMPS CALME: YOGA
 - GRAND JEU " MISSION ROYAUME CHAMPIGNON "

MARDI

Bagatelle

ARRIVÉE DES ENFANTS À 7H45
DÉPART DES BUS À 8 HEURE
RETOUR AU CENTRE À 18H30



MERCREDI

- MATIN :
- RÉVEIL CHANT
 - BALADE
 - PETITS JEUX
- APRÈS-MIDI:
- TEMPS CALME: ORIGAMI
 - GRAND JEU: RETROUVEZ LES PLANÈTES !

IMPORTANT

JEUDI

JAT

VENDREDI

- MATIN :
- RÉVEIL DANSANT
 - FINITION ACTIVITÉS MANUELLES
- APRÈS MIDI :
- TEMPS CALME: BIBLIOTHÈQUE
 - GRAND JEU " LA TÊTE DANS LES ÉTOILES "

- LES GOUTERS ET PIQUE-NIQUES SONT FOURNIS PAR L'ALSH**
LES ENFANTS ARRIVENT AVEC :
- **UNE GOURDE REMPLIE**
 - **UNE CASQUETTE**
 - **UNE TENUE ADAPTÉE**
 - **CHAUSSURES ADAPTÉES**
 - **LEUR SOURIRE 😊**