



# PLANNING DU

# GROUPE 6 (2020)

# ANIMATRICES:

# ANOUK / LOAN

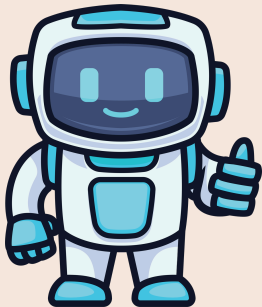


DATES : 13/07/26-17/07/26

DE 9H30 A 17H30

LIEU ALSH LES LANDES  
RUE DES BRUYERES  
62120 RACQUINGHEM

## LE FUTUR IMAGINAIRE



PARTENAIRE CAF DDCS  
COMMUNE DE WITTES ET WARDRECQUES

## LUNDI

### MATIN :

JEUX DE PRÉSENTATION  
( TIC TAC BOUM/LA TOILE  
D'ARAIGNÉE...)  
CHARTE

### APRÈS-MIDI :

TEMPS CALME : JEUX DE  
SOCIÉTÉ  
GRAND JEU : LA MISSION DES  
EXPLORATEURS DU FUTUR  
IMAGINAIRE



## MARDI

### MATIN :

RÉVEIL CHANT  
BALADE

### APRÈS-MIDI :

TEMPS CALME : BIBLIOTHÈQUE  
QUESTIONS POUR UN  
CHAMPION  
PETITS JEUX



## MERCREDI

## FERME BEUN STE MARIE CAPPEL

### DÉPART DU BUS : 9H30



## JEUDI

### MATIN :

RÉVEIL YOGA  
GRAND JEU : LES CHAMPIONS  
DU RING (BOXE K)

### APRÈS-MIDI :

TEMPS CALME : DEVINE TÊTE  
ACTIVITÉS MANUELLES  
( FUSÉE / POT DE FLEURS)  
PETITS JEUX



## VENDREDI

### MATIN :

RÉVEIL VITAMINE "D"  
TOURNOI SPORTIF

### APRÈS-MIDI :

TEMPS CALME : ORIGAMI  
ATELIERS AU CHOIX



## IMPORTANT



LES GOÛTERS ET PIQUES-  
NIQUES SONT FOURNIS PAR  
L'ALSH  
LES ENFANTS ARRIVENT AVEC :  
→ UNE GOURDE REMPLIE  
→ UNE TENUE ADAPTÉE  
→ UNE CASQUETTE  
→ DES CHAUSSURES ADAPTÉES  
→ LEUR SOURIRE

**PRÉVOIR TENUE ADAPTÉE  
POUR LA FERME**