

SEMAINE 1 : LE MONDE IMAGINAIRE



PLANNING DU GROUPE 8

(2022/2023)

ANIM : LILY, NATHAN,

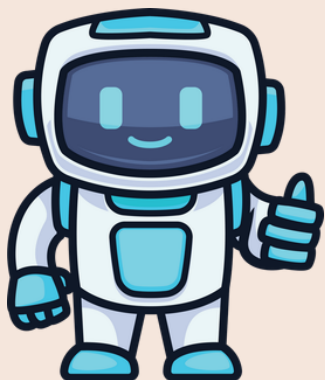
COLINE



DATES : 06/07/26-10/07/26

DE 9H30 A 17H30

LIEU ALSH LES LANDES
RUE DES BRUYERES
62120 RACQUINGHEM



PARTENAIRE CAF DDCS
COMMUNE DE WITTES ET WARDRECQUES

LUNDI

Réveil : jeux de présentation (jeu du drap, le cercle des prénoms, ce qui aime avance...), photo pour les présences, charte

Matin : Aide Bobo à réparer Nono

repas + sieste

temps calme: puzzle

Après-midi : petits jeux (poisson pêcheur, le cerceau musical...) et préparation des objets de la fresque

MARDI

Réveil : motricité (dojo)

Matin : Grand Jeu « la mission des gardiens de la nature »

repas + sieste

temps calme: loto

Après-midi : activité manuelle (attrape soleil, picture écologique, cadre photo personnalisé), petits jeux (mon petit lapin, le mikado chaise...)

MERCREDI

Réveil : danse (maya l'abeille, ponga, ramzamaz, corde à sauter...)

Matin : Balade revigorante

repas + sieste

temps calme: dojo

Après-midi : activité manuelle, décoration de la salle, jeux de société (loto, puzzle, domino...)

JEUDI

Réveil : théâtre (le petit chaperon rouge)

Matin : Grand Jeu « mission sauver la planète »

repas + sieste

temps calme: petits jeux

Après-midi : bibliothèque, petits jeux (petit vagabond, tomate ketchup...)

VENDREDI

**FERME PEDAGOGIQUE
à Ste Marie Cappel**

DEPART: 9H30



IMPORTANT

LES GOÛTERS ET PIQUE-NIQUES
SONT FOURNIS PAR L'ALSH

LES ENFANTS ARRIVENT AVEC:

- UNE GOURDE REMPLIE
- UNE TENUE ADAPTÉE
- UNE CASQUETTE
- DES CHAUSSURES ADAPTÉES
- LEUR SOURIRE

SEMAINE 2 : LA VILLE IDÉALE



PLANNING DU GROUPE 8 (2022/2023)

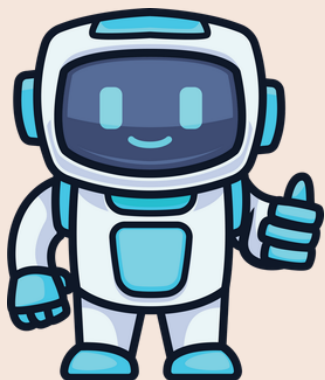
ANIM : LILY, NATHAN



DATES : 13/07/26-17/07/26

DE 9H30 A 17H30

LIEU ALSH LES LANDES
RUE DES BRUYERES
62120 RACQUINGHEM



PARTENAIRE CAF DDCS
COMMUNE DE WITTES ET WARDRECQUES

LUNDI

Réveil: jeu de présentation (lancer la balle, tic tac boom)

Matin: initiation sport

repas et sieste

temps calme: pâte à modeler

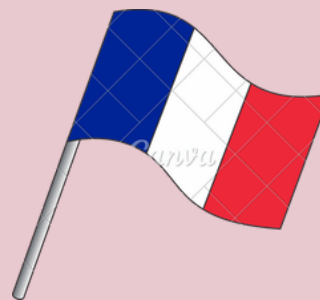
apres midi: jeu de motricité

JEUDI

JAT

MARDI

Férialé



VENDREDI

Réveil: danse collectif "Vitamine D"
matin: grand jeu « les aventuriers du futur »

repas et sieste

temps calme: loup garou revisité
apres midi: bibliothèque et jeux d'eau

MERCREDI

Reveil: danse

Matin: activités manuelles (« la galaxie spatiale », « porte-clés en plastique fou »)

repas

APRES MIDI: SORTIE AMGA

IMPORTANT



LES GOÛTERS ET PIQUE-NIQUES SONT FOURNIS PAR L'ALSH

LES ENFANTS ARRIVENT AVEC:

- UNE GOURDE REMPLIE
- UNE TENUE ADAPTÉE
- UNE CASQUETTE
- DES CHAUSSURES ADAPTÉES
- LEUR SOURIRE

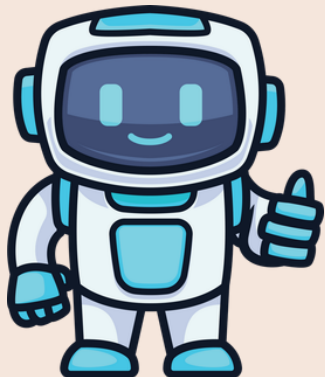


PLANNING DU GROUPE 8 (2022/2023)

ANIM : LOELIA,
NOELIE



DATES : 20/07/26-24/07/26
DE 9H30 A 17H30
LIEU ALSH LES LANDES
RUE DES BRUYERES
62120 RACQUINGHEM



PARTENAIRE CAF DDCS
COMMUNE DE WITTES ET WARDRECQUES

LUNDI

RÉVEIL :

JEU DE PRÉSENTATION (J'AI UN NOM UN PRÉNOM,...),PHOTO POUR LES PRÉSENCES, CHARTE GRAND JEU: MINCE J'AI ENCORE OUBLIÉ

REPAS + SIESTE

APRÈS-MIDI :

ACTIVITÉ MANUELLE (POUR NOS AMIS LES CUI-CUI, LES PLANTES NATURELLES)
PETIT JEU CALME (MIKADO CHAISE, GARDIEN DU MUSÉE, ...)

JEUDI

RÉVEIL:

INSTRUMENTAL

MATIN:

CONSTRUCTION DE PARIS EN LÉGO
PETIT JEU CALME

REPAS + SIESTE

APRÈS-MIDI:

FINALISATION ACTIVITÉE MANUELLE, PETIT JEU(DÉTAIL CACHÉ, PLANET BOOM,...)
CHANT (A L'INTERIEUR D'UNE CITROUILLE, IL ÉTAIT 5 DANS LE NID,...)

MARDI

RÉVEIL :

PARCOUR MOTRICITÉ

MATIN :

NETTOYONS LA NATURE , CHANT (LA BALEINE, UN JOUR DANS SA CABANE,...)

REPAS + SIESTE

APRÈS-MIDI:

PETIT JEU AVEC LE GROUPE 7 (LE POISSON PECHEUR, LE PETIT VAGABON,...)

VENDREDI

RÉVEIL :

VITAMINE "D"

MATIN:

ACTIVITÉS SPORTIVES(RELAIS VITESS, PARCOURS SPORTIF ,...)

REPAS + SIESTE

APRÈS-MIDI:

BIBLIOTHÈQUE AVEC LE GROUPE 7
ACTIVITÉ CALME(COLORIAGE,...)

MERCREDI

JOURNÉE À THÈME:



IMPORTANT

LES GOÛTERS ET PIQUE-NIQUES SONT FOURNIS PAR L'ALSH

LES ENFANTS ARRIVENT AVEC:

- UNE GOURDE REMPLIE
- UNE TENUE ADAPTÉE
- UNE CASQUETTE
- DES CHAUSSURES ADAPTÉES
- LEUR SOURIRE

SEMAINE 4 : LES FUTURS EXPLORATEURS



PLANNING DU GROUPE 8

(2022/2023)

ANIM : LOELIA,

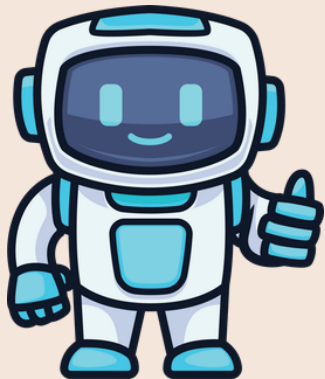
THEO



DATES : 27/07/26-31/07/26

DE 9H30 A 17H30

LIEU ALSH LES LANDES
RUE DES BRUYERES
62120 RACQUINGHEM



PARTENAIRE CAF DDCCS
COMMUNE DE WITTES ET WARDRECQUES

LUNDI

RÉVEIL :

JEU DE PRÉSENTATION (BALLON DES NOM,...),PHOTO POUR LES PRÉSENCES, CHARTE

MATIN:

GRAND JEUX : LA COURSE D'OBSTACLE

REPAS + SIESTE

APRÈS-MIDI :

PARCOUR MOTRICITÉ,
PETIT JEU (NICHE DU CHIEN,
CERCEAU MUSICAUX,...)

MARDI

RÉVEIL :

INSTRUMENTAL

MATIN:

GRAND JEUX : LE 7ÈME CONTINENT

REPAS + SIESTE

APRÈS-MIDI:

ACTIVITÉ MANUELLE(EN UN CLIC,ARBRE AVEC LES MAIN)
PETIT JEU (TIC TAC BOOM,RENARD PASSÉ, MÉMORIE...)
, CHANT (PETIT ESCARGOT,...)

MERCREDI

JOURNÉE À THÈME :

JEUDI

RÉVEIL :

THÉÂTRAL (LES TROIS PETIT COCHON)

MATIN:

STRUCTURES GONFLABLES,
PETITS JEUX MUSICAUX (STATUE MUSICAL, DANSE DE MAYA L'ABEILLE,...)

REPAS + SIESTE

APRÈS-MIDI :

FINITION ACTIVITÉE MANUELLE
PETIT JEU(MON PETIT LAPIN, CHEF D'ORCHESTRE, LE GRAND SERPENT DE LA MONTAGNE,...)

VENDREDI

RÉVEIL :

DANSE VITAMINE "D"

MATIN:

PETITS JEUX SPORTIF (HORLOGE, EPERVIER, JONGLAGE...),
CHANT(JE RENTRE DANS MON ÉTABLE,...)

REPAS + SIESTE

APRÈS-MIDI :

ACTIVITÉ CALME (PATE À MODELÉE,
PUZZLE,...)



IMPORTANT

LES GOÛTERS ET PIQUE-NIQUES SONT FOURNIS PAR L'ALSH

LES ENFANTS ARRIVENT AVEC:

- UNE GOURDE REMPLIE
- UNE TENUE ADAPTÉE
- UNE CASQUETTE
- DES CHAUSSURES ADAPTÉES
- LEUR SOURIRE

SEMAINE 5 : LA TÊTE DANS LES ÉTOILES

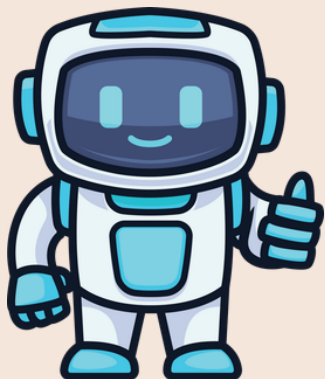


PLANNING DU GROUPE 8 (2022/2023)

ANIM : LILY,
NATHAN



DATES : 03/08/26-07/08/26
DE 9H30 A 17H30
LIEU ALSH LES LANDES
RUE DES BRUYERES
62120 RACQUINGHEM



PARTENAIRE CAF DDCS
COMMUNE DE WITTES ET WARDRECQUES

LUNDI

Réveil: jeu de
presentation

matin: grand jeu: « la
ville écologique
magique »

repas et sieste

temps calme: yoga
Après midi: activités
manuelles (« silence..ça
tourne! » , « pots à
crayons décorés »)

MARDI

**SORTIE PARC
D'ATTRACTION
BAGATELLE**

**DEPART: 8H
RETOUR: 18H30**

MERCREDI

Réveil: instrument musical

Matin: nettoignons la nature

repas et sieste
temps calme: Peinture

Après midi: finition activités
manuelles

JEUDI

JAT

VENDREDI

Réveil: danse collective
" Vitamine D"
matin: grand jeu(«La
chasse au trésor verte»

repas et sieste
temps calme: jeu de
société
Après midi: jeux d'eau

IMPORTANT



LES GOÛTERS ET PIQUE-NIQUES
SONT FOURNIS PAR L'ALSH

LES ENFANTS ARRIVENT AVEC:

- UNE GOURDE REMPLIE
- UNE TENUE ADAPTÉE
- UNE CASQUETTE
- DES CHAUSSURES ADAPTÉES
- LEUR SOURIRE