

**TRACÉ DES RESEAUX SECS**

RESEAU ELECTRIQUE	RESEAU TELECOMUNICATIONS
RESEAU 20KV	RESEAU 20KV
RESEAU 10KV	RESEAU 10KV
RESEAU 5KV	RESEAU 5KV
RESEAU 0.4KV	RESEAU 0.4KV
RESEAU 0.2KV	RESEAU 0.2KV
RESEAU 0.1KV	RESEAU 0.1KV
RESEAU 0.05KV	RESEAU 0.05KV
RESEAU 0.02KV	RESEAU 0.02KV
RESEAU 0.01KV	RESEAU 0.01KV
RESEAU 0.005KV	RESEAU 0.005KV
RESEAU 0.002KV	RESEAU 0.002KV
RESEAU 0.001KV	RESEAU 0.001KV

**VILLAROGER**  
Paradis

COMMUNE DE VILLAROGER  
Chef Lieu  
73460 VILLAROGER

DEPARTEMENT DE LA SAVOIE  
HAMEAU DE LA SAVINE

**REPRISE DES RESEAUX HUMIDES ET ENFOUISSEMENT DES RESEAUX SECS**

**HAMEAU DE LA SAVINE**

**EXECUTION**

Incl.	Date	Nom	Modifications	Valeur
0	27/03/2023	BCU	Emission originale	SMB
1	13/06/2024	BCU	Mise à jour	EPF
2	-	-	-	-
3	-	-	-	-
4	-	-	-	-
10	-	-	-	-

Nom du plan en .shp : SMI-FME-Savoie-Plan\_mauv\_V12.dwg | Date impression: 17/03/2025

**PLAN PARCELLAIRE - SECTION E**  
**Plan des réseaux secs**

NUMERO DE PLAN: 9D

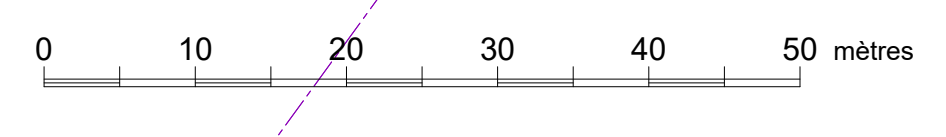
NUMERO D'ETUDE: 20CRA087 | ECHELLE: 1/500

REFERENCEMENT: CHEF DE PROJET: F.PEZET

RGF93 CC45

**suez**  
Agence de CHAMBERY  
Service Topologie  
BP 518  
73377 LE BOURGET DU LAC

Tel. 04 79 28 46 00  
Fax. 04 79 28 46 06  
chambery@suez.fr



**VOIR ZOOM**