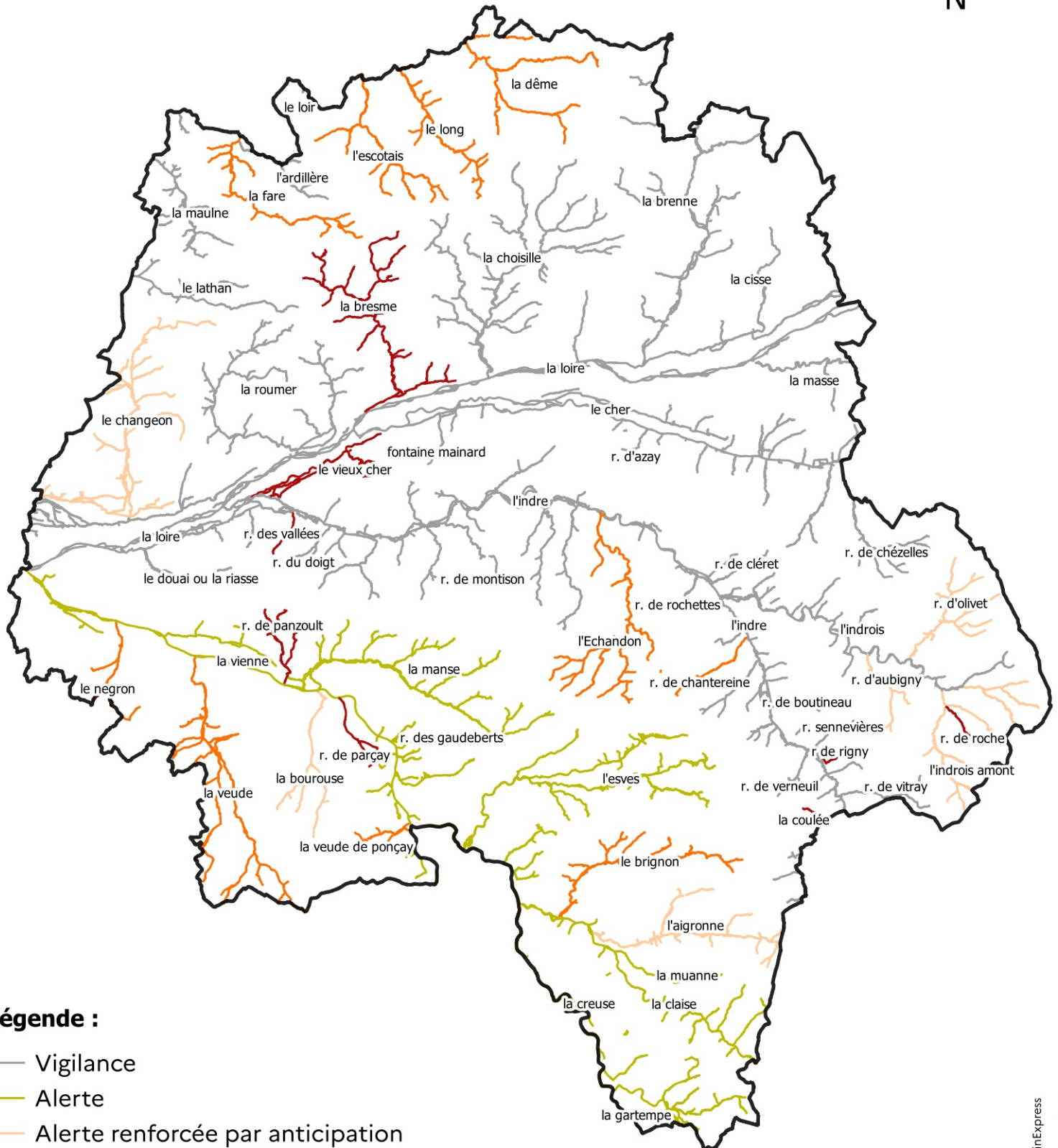


INTERDICTIONS ET RESTRICTIONS DES USAGES DE L'EAU SUR LES COURS D'EAU D'INDRE-ET-LOIRE

ANNEXE A L'ARRETE PREFECTORAL EN DATE DU 03/07/2026

Direction
Départementale des
Territoires



Légende :

- Vigilance
- Alerte
- Alerte renforcée par anticipation
- Alerte renforcée
- Crise