

## SMBO késako ?

Notre Syndicat, créé en 2003, a pour mission l'**entretien des berges de l'Oise, des cheminements le long de la rivière ainsi que de plusieurs rus et Espaces Naturels Sensibles du territoire.** Il agit par délégation de compétence des 5 intercommunalités riveraines et du Conseil départemental, dans le cadre de la loi **GEMAPI** (GEstion des Milieux Aquatiques et Prévention des Inondations).

Le Comité syndical réunit **29 élus** issus de toutes les communes riveraines. Le Bureau est composé du Président et de 5 Vice-présidents, représentant chacun un EPCI. Toutes ces fonctions sont intégralement bénévoles.

Son équipe est constituée de **5 agents**, dont :

- ✓ 1 Directrice
- ✓ 1 Responsable administrative et financière
- ✓ 3 techniciens, chacun responsable d'un secteur de compétence particulier

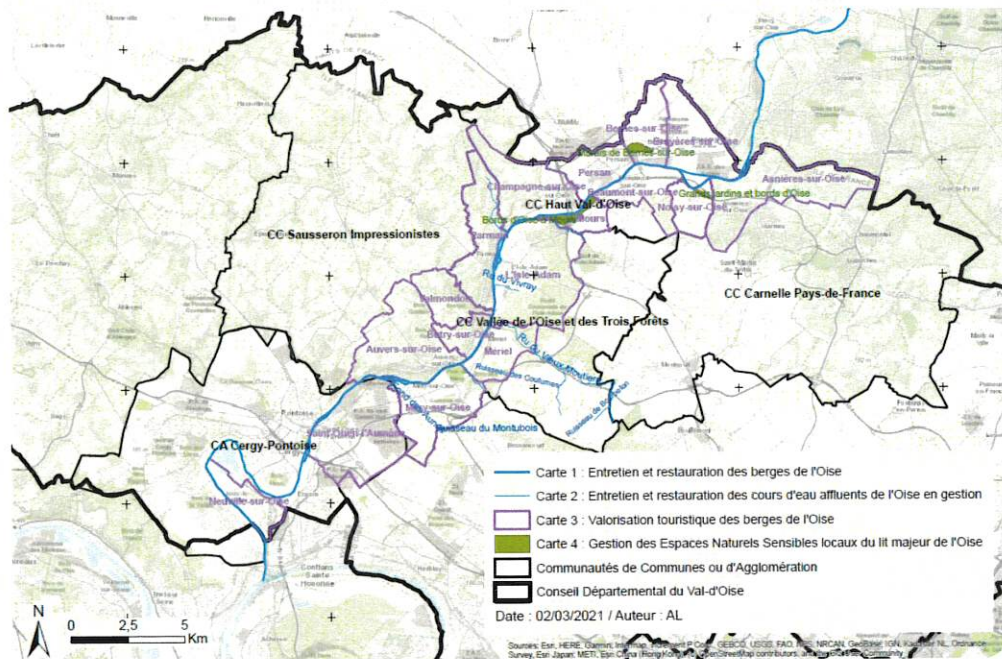
 **92**  
km de berges de l'Oise

 **23**  
communes riveraines

 **364.000**  
habitants sur le bassin

 **103,4**  
hectares d'Espaces Naturels Sensibles

 **23,3**  
km de rus et ruisseaux affluents de l'Oise



## Nos partenaires



Direction régionale et interdépartementale de l'environnement, de l'aménagement et des transports (DRIEAT)



Direction départementale des territoires (DDT)

