



## I CHAPEIRY À LA UNE

Chers habitants,

Nous sommes heureux de publier notre premier bulletin municipal, et à travers lui d'entrer en contact avec vous. Nous tenons à vous remercier, toutes et tous, d'avoir usé de votre devoir citoyen en vous rendant aux urnes le 15 mars dernier.

Merci pour la confiance accordée à l'égard de notre équipe municipale ; nous faisons déjà tout notre possible pour être à la hauteur de vos attentes et espérons également satisfaire celles et ceux qui ont pu nous manifester leur désaccord lors de ces élections.

Aujourd'hui, notre Conseil Municipal, composé de 15 élus, est à pied d'œuvre pour faire avancer Chapeiry à travers de nombreux sujets et au service du bien commun. Il y a fort à faire pour que notre village conserve sa qualité de vie tout en développant son attractivité et ses infrastructures, au bénéfice de ses habitants.

Côté travaux, nous travaillons sur la pérennisation des projets en cours lors du mandat précédent :

la 2<sup>e</sup> tranche de Pra-Bovi qui devrait voir le jour d'ici la fin d'année ; l'aménagement des espaces de vie au Pré Georges ; la finalisation du terrain de sport situé aux Communaux ; l'assainissement, et nous entamons de nouvelles réflexions sur des projets ambitieux lancés ces dernières années tels que celui de la nouvelle école, de la piétonnisation du centre village ou encore de la maison médicale.

Côté vie communale, nous souhaitons développer l'attractivité du marché, en collaboration avec l'ensemble de nos commerçants, parce qu'un village où il fait bon vivre se doit d'être une place d'échanges et de convivialité. Tant d'autres sujets sont encore à évoquer, que cette seule lettre d'informations ne suffirait pas à les développer.

Comment fonctionne un Conseil Municipal ? Quelles en sont les réalisations ? A travers Chapeiry Info, nous vous expliquerons les missions poursuivies et les projets à l'étude, afin de vous aider à y prendre part et à vous en sentir vous aussi, investis.

Si chaque réunion du Conseil Municipal est ouverte à tous, la mairie le sera également plus encore dès le 13 juin. Une permanence sera dès lors tenue par votre maire et les élus chaque samedi de 10h à 12h, afin d'assurer pleinement notre service de proximité et d'écoute et de préserver un lien de confiance entre toutes et tous.

Nous vous souhaitons un agréable printemps sous le soleil de Chapeiry, et avons hâte de vous rencontrer pour le lancement de nos permanences, samedi 13 juin dès 10h avec un accueil café/croissants pour démarrer ce mandat ensemble, sous de gourmands auspices !

François CHARLES, Maire de Chapeiry

## RÉSULTATS DES ÉLECTIONS À CHAPEIRY

1 liste – candidat :  
**François CHARLES**  
**Unis pour Chapeiry**  
(15 sièges)

# 100%

Participation  
**52,41%**  
(392 votants)

Votes blancs  
**7,40%**  
(29 voix)

Votes nuls  
**6,63%**  
(26 voix)

## INFOS PRATIQUES

- **Nouveaux horaires d'ouverture de la mairie :** depuis le 11 mai, la mairie vous accueille désormais le lundi de 15h à 17h, le mercredi de 9h à 12h et le vendredi de 15h à 17h.
- **Première permanence de la mairie :** samedi 13 juin de 10h à 12h, avec accueil café/croissants dès 10h, ouvert à tous. Puis tous les samedis de 10h à 12h.
- **L'église de Chapeiry** est ouverte et accessible du lundi au vendredi, de 9h à 15h30.
- **Retrouvez-nous désormais sur les réseaux sociaux :** sur Facebook page «Mairie de Chapeiry» et sur Instagram page «mairie\_chapeiry\_74».
- **Infos, bons plans, loisirs, actualités :** c'est dans la poche, avec Panneau Pocket !



Téléchargez l'appli pour rester connecté à toutes les actualités de la commune.

## CÔTÉ NATURE

### Soyez attentifs dans les champs : les faons sont nés

L'ACCA de Chapeiry vous rappelle que la période printanière est celle des naissances chez la plupart des espèces animales sauvages. Rester blottis et immobiles est la seule défense des levrauts ou des faons : ils sont donc très vulnérables !



► Lors de nos promenades, veillons à garder nos chiens près de nous sur les chemins et ne les laissons pas courir dans les champs ou les bois.

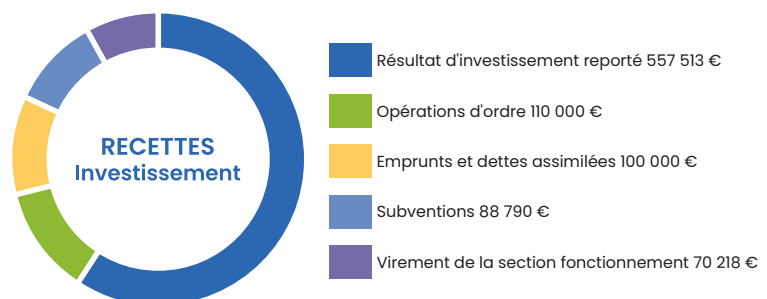
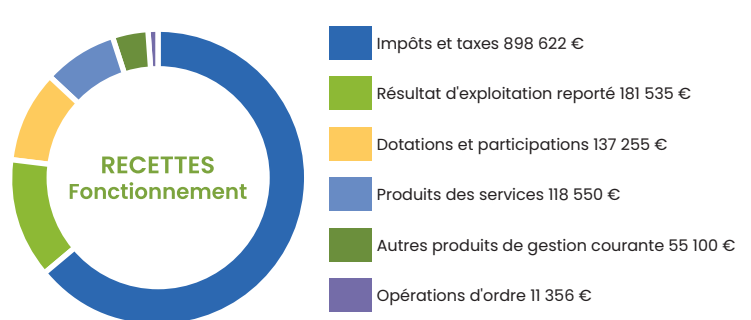
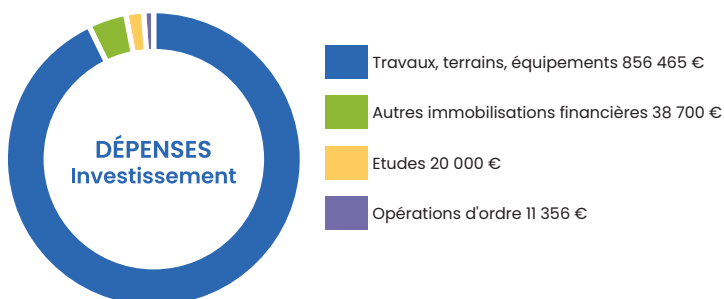
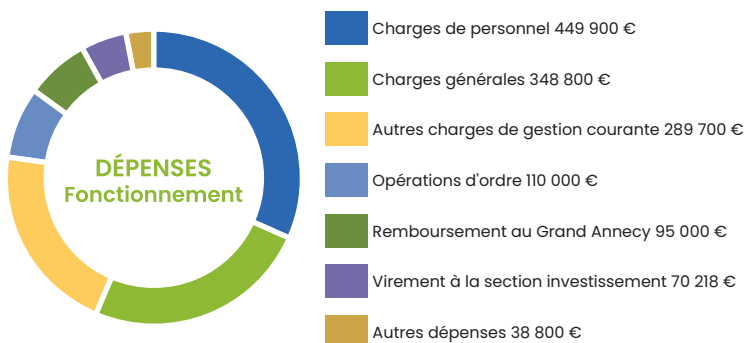
► Avant la fauche d'un champ, nous pouvons faire intervenir un drone pour repérer les petits cachés dans l'herbe et les éloigner de la faucheuse. Pour cela, les personnes intéressées doivent contacter la veille de la fauche Michel Lyonnaz au **06 68 38 95 17**.

### Recensement des frontaliers : nous avons besoin de vous !

L'accord franco-suisse du 29 février 1973 permet au Canton de Genève d'octroyer la compensation financière genevoise aux communes françaises où résident des travailleurs frontaliers.

Les sommes versées sont calculées en fonction du nombre de frontaliers qui résident dans la commune. Ces fonds frontaliers sont essentiels pour notre village, car ils permettent d'investir dans la création d'équipements. Merci de vous faire recenser auprès de la mairie si ce n'est pas encore fait.

## DOSSIER : BUDGET 2026



Le 16 avril dernier se sont tenues les élections du SIPA (Syndicat Intercommunal du Pays d'Alby). Les communes membres (**Alby-sur-Chéran, Allèves, Chainaz-les-Frasses, Chapeiry, Héry-sur-Alby, Gruffy et Saint-Sylvestre**) travaillent sur des projets ayant vocation à développer le territoire et à améliorer la qualité de vie de ses habitants (petite-enfance, jeunesse, travaux et bâtiments, culture, sport, communication).

### Composition du nouveau bureau :

- Président : **Christian Abrard**, élu de Gruffy
- 1<sup>er</sup> vice-pdt : Jacques Archinard, maire de Héry-sur-Alby
- 2<sup>e</sup> vice-pdt : Jocelyne Boch, maire d'Alby-sur-Chéran
- 3<sup>e</sup> vice-pdt : Benoît Bibollet, 1<sup>er</sup> adjoint de Chapeiry

### Membres du bureau :

- Carole Abrard, maire de Gruffy
- Josette Charvier, maire de Saint-Sylvestre
- Max Dagand, mairie d'Allèves
- Gilles Viviant, maire de Chainaz-Les-Frasses



Le 23 avril, Antoine Armand succédait à Frédérique Lardet à la présidence de l'Agglomération du Grand Anecy. Chacune des 34 communes de l'Agglo, dont Chapeiry fait partie, bénéficie des compétences de l'Agglo : le développement économique, le tourisme et l'enseignement supérieur, l'aménagement du territoire, la mobilité, l'environnement et les personnes âgées.

### Composition du nouveau bureau :

- Président : **Antoine Armand**, maire d'Anecy
- 1<sup>er</sup> vice-pdt : Fabienne Duliège, conseillère départementale du canton de Rumilly et conseillère municipale de Saint-Félix (en charge de l'accompagnement des petites communes et à l'agriculture)
- 2<sup>e</sup> vice-pdt : Denis Duperthuy
- 3<sup>e</sup> vice-pdt : Michel Béal, maire de Saint-Jorioz

### Ils représentent nos communes voisines au Grand Anecy :

- Franck Bogey, maire de Chavanod, est 12<sup>e</sup> vice-pdt, en charge de l'habitat et du logement
- Jocelyne Boch, maire d'Alby-sur-Chéran, est déléguée à l'administration générale et aux mutualisations
- Christian Abrard, élu de Gruffy et nouveau président du Syndicat intercommunal du Pays d'Alby (SIPA), est délégué aux marchés publics.



## La Ruche : inscriptions au Centre de loisirs estival le mercredi 20 mai

Le Centre de loisirs de La Ruche a ouvert ses inscriptions pour l'accueil des enfants de 3 à 11 ans, tout le mois de juillet à Chapeiry. Le retrait des dossiers d'inscription se fait **uniquement en ligne** via le site internet : [vivreachapeiry.fr/la-ruche/](http://vivreachapeiry.fr/la-ruche/).

Pour inscrire vos enfants, présentez-vous avec le **dossier complet** le **mercredi 20 mai** dans la salle communale de Chapeiry : de 17h00 à 19h00 pour toutes les communes du SIPA ; à partir de 19h00 pour les communes extérieures au SIPA.



## La bibliothèque broie du noir...

La bibliothèque vous propose une exposition de livres policiers du **mardi 19 mai au samedi 11 juillet 2026**.

Du noir très noir au moins sombre, il y aura plein de polars pour vous faire frissonner sous le soleil ou peupler vos nuits de cauchemars...

N'hésitez pas à faire le plein d'enquêtes avant vos vacances : thriller, roman noir ou d'espionnage, polar ethno, historique ou humoristique, il y en a pour tous les goûts ! Serez-vous un bon détective ?

« Bon sang mais c'est bien sûr !... » comme disait... Maigret.



## Courants d'Art : fort succès du dernier évènement de la saison

L'association Courants d'Art remercie le public venu en nombre écouter Ananda Gospel, dernier concert de sa saison culturelle, samedi 25 avril dernier à l'Eglise de Chapeiry.

Le prochain rendez-vous de l'association sera donné **samedi 17 octobre** prochain, à Montagny-les-Lanches ! Programme de la saison 2026-2027 disponible dès la fin août.

## Le Club de l'Amitié au sommet



La saison du Club se clôturera par une journée d'évasion à Chamonix, **jeudi 28 mai prochain**. Plus d'informations et inscriptions auprès de votre contact habituel.

Agenda Mai - Juin 2026

Depuis le 11 mai

Eglise ouverte de 9h à 15h30 du lundi au vendredi  
Eglise de Chapeiry

Du mardi 19 mai au samedi 11 juillet

Exposition de livres policiers  
Bibliothèque « Au coin du livre »

Mercredi 20 mai de 17h à 19h

Inscriptions centre de loisirs La Ruche  
pour les habitants du SIPA  
Salle communale

Jeudi 28 mai – journée complète

Clôture de saison du Club de l'Amitié  
Chamonix

Tous les jeudis du mois de juin, dès 19h30

Les Post Laborem, évènements musicaux et  
gourmands gratuits et festifs  
Le Pôle, espace culturel et sportif du Pays d'Alby

Dès le samedi 13 juin, tous les samedis de 10h à 12h

Permanences mairie, le maire vous écoute  
Mairie

Mardi 23 juin, fin d'après-midi

(report jeudi 25 juin en cas de pluie)  
Fête de l'école de Chapeiry  
Cour de l'école maternelle

Samedi 27 juin dès 14h (jusqu'en soirée)

Kermesse : jeux, petite restauration, buvette  
Organisée par l'APE Chapeiry/St-Sylvestre  
Ecole de Saint-Sylvestre



HORAIRE DU MARCHÉ ET DES COMMERCES

**Marché du mercredi** : fruits et légumes, fromages et charcuteries et spécialités italiennes sont au rendez-vous tous les mercredis sur la place de l'église de 16h30 à 19h. Pourquoi chercher ailleurs ce qu'on trouve ici ?

**L'échappée Belle** : débit de boissons, dépôt de pain, épicerie de proximité et presse, c'est le cœur du village qui bat dans ce commerce. Ouvert du lundi au samedi de 7h à 12h30 et de 16h15 à 19h (un peu plus tard en soirée du mercredi au samedi s'il y a du monde) et le dimanche de 7h à 12h30.

**Coiffure Autrement** : elles vous refont la coupe sans vous prendre la tête ! Anouck et Paola vous accueillent le lundi de 9h à 17h, le mardi de 9h à 18h puis du jeudi au samedi de 9h à 18h. Fermé le mercredi.

**La Grange à Jules** : avec ou sans votre jules, vous ne serez jamais déçu par cette référence locale de la restauration et de l'évènementiel qui offre des repas savoureux élaborés avec des produits frais, locaux et de saison.

ON SE DÉTEND

L	S	P	I	S	T	E	E	D	A	L	A	C	S	E	E
E	O	A	E	X	M	E	E	A	M	A	R	O	N	A	P
G	M	P	U	G	O	G	E	T	R	A	N	S	A	T	S
E	M	L	Q	L	N	A	N	E	T	T	O	E	R	E	E
D	E	O	I	A	T	P	N	M	E	A	I	T	C	R	D
A	T	M	R	C	A	L	O	S	L	M	S	T	A	T	N
C	A	B	E	I	G	A	D	I	A	A	N	E	M	R	A
S	L	A	H	E	N	R	N	R	H	S	E	U	P	E	H
A	P	L	P	R	E	M	A	U	C	S	C	Q	I	K	I
C	I	I	E	O	R	O	R	O	D	I	S	A	N	K	M
A	N	S	L	F	O	R	E	T	I	F	A	R	G	I	A
R	I	A	E	C	A	N	Y	O	N	I	N	G	N	N	L
R	S	G	T	E	D	U	T	I	T	L	A	E	A	G	A
E	M	E	I	R	R	E	M	O	N	T	E	E	I	E	Y
I	E	S	E	P	L	A	E	V	E	R	E	S	T	G	A
S	N	A	S	I	O	R	O	C	H	E	U	S	E	S	E

- |           |          |              |
|-----------|----------|--------------|
| ALPAG     | CHALET   | PISTE        |
| ALPES     | DÉGEL    | RANDONNÉE    |
| ALPINISME | ESCALADE | RAQUETTES    |
| ALTITUDE  | EVEREST  | REMONTÉE     |
| ANDES     | FORÊT    | ROCHEUSES    |
| APLOMB    | HIMALAYA | SIERRA       |
| ARMOR     | GLACIER  | SOMMET       |
| ASCENSION | MASSIF   | TÉLÉPHÉRIQUE |
| BALISAGE  | MONTAGNE | TERTRE       |
| CAMPING   | NEIGE    | TOURISME     |
| CANYONING | OISANS   | TRANSAT      |
| CASCADE   | PANORAMA | TREKKING     |

Solution : EXTRAORDINAIRE

Prochain rendez-vous avec Chapeiry Info fin juin.



Mairie  
4 Route des Eparis – 74540 Chapeiry  
Tel : 04 50 68 12 34  
Email : [accueil@chapeiry.fr](mailto:accueil@chapeiry.fr)  
Informations école, périscolaire, état-civil :  
[mairie@chapeiry.fr](mailto:mairie@chapeiry.fr)  
Site : [www.chapeiry.fr](http://www.chapeiry.fr)

Nouveaux horaires d'ouverture au public :

Lundi : 15h – 17h  
Mercredi : 9h – 12h  
Vendredi : 15h – 17h  
Permanences du maire le samedi de 10h à 12h\*

\*dès le 13 juin.