



Etat sécheresse :

Aucun

Vigilance

Alerte

Alerte renforcée

Crise

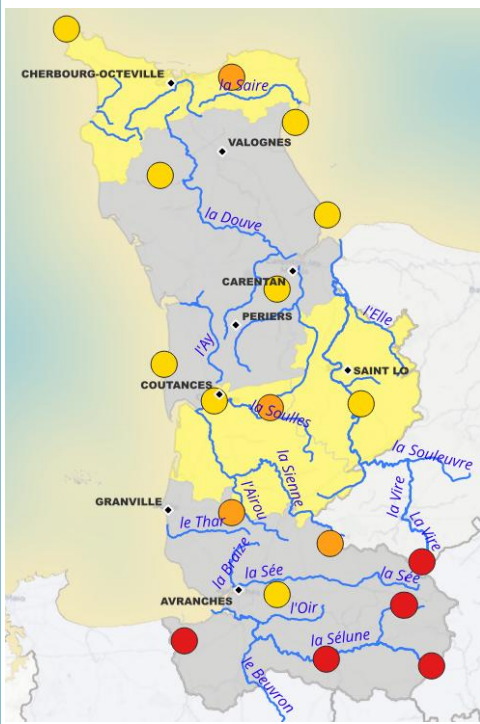
La Minute Ressource

du 09 juillet 2026



Pluviométrie

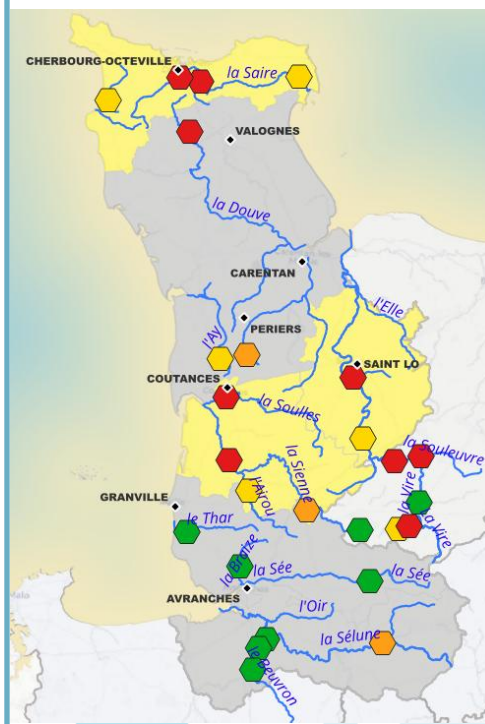
Du 07/06 au 07/07



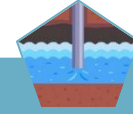
Les précipitations des 30 derniers jours sont inférieures aux normales de saison sur l'ensemble du département, avec une situation particulièrement critique dans le sud du territoire. **Ce printemps et début d'été sont de plus marqués par trois canicules dont une en cours actuellement**, avec des températures largement supérieures aux normales de saison.



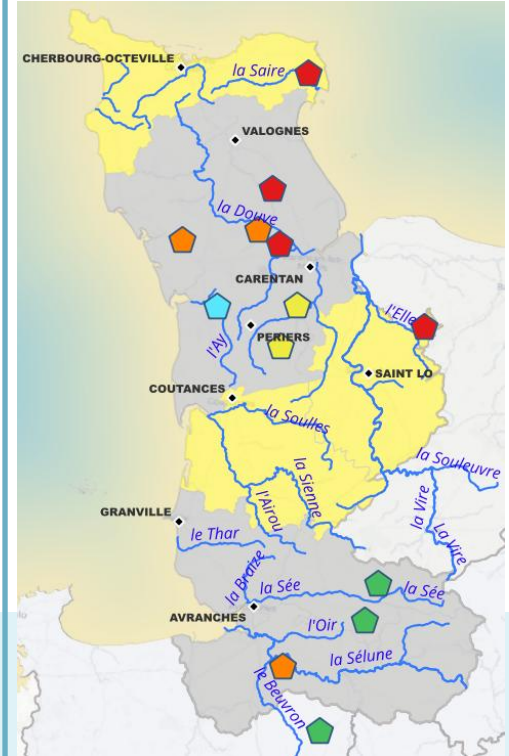
Débits des cours d'eau



Les débits de tous les cours d'eau continuent à se dégrader fortement avec, souvent, une situation plus critique à la même époque que lors de la sécheresse de 2022.



Niveaux des nappes souterraines



À l'échelle du département de la Manche, les ressources en eau souterraine sont majoritairement à des niveaux bas à très bas et continuent leur vidange. La situation semble un peu moins critique au sud est du département.

Tendance d'évolution



Les prévisions météorologiques à 7 jours ne sont pas rassurantes quant à la ressource en eau puisque de fortes chaleurs sont encore à venir, sans précipitations. Couplées avec l'arrivée des estivants, les consommations risquent de s'envoler de nouveau alors que le débit des cours d'eau continue de baisser et les nappes d'eau souterraine de se vidanger.

Cette situation critique entraîne des restrictions d'usage sur les bassins de la Vire, de la Sienne-Soules et dans le Nord Cotentin.

Retrouvez toute l'actualité de SDeau50, le suivi de l'état des ressources en eau, et le guide des gestes éco-citoyens pour préserver et économiser les ressources en eau, sur le site internet www.sdeau50.fr et sur la page Facebook du Syndicat Départemental de l'Eau de la Manche

