

Aveizieux

REFLEXION GLOBALE D'AMENAGEMENT DU BOURG

**LIVRET DE VEGETATION 2
(ARBUSTES)**

Aubépine commune (*Crataegus*)

Caractéristiques physiques :

- Hauteur : 5 à 10m (suivant cultivars) ;
- Encombrement : 2 à 5m (suivant cultivars) ;
- Port, silhouette : ovoïde à érigé ;
- Feuillage : simple, caduc ;
- Croissance : normale à rapide ;
- Exposition : soleil à mi-ombre ;
- Utilisation : isolé, massif, haie libre ou taillée.

Caractéristiques esthétiques :

- Fruits rouges, persistants tout l'hiver ;
- Très belle floraison blanche, en avril mai ;
- Rameaux épineux.

-Diverses espèces plus résistantes de tailles, de formes et de couleur de floraison divers



Fructification



Variété à fleurs rose

Bonnet d'Évêque, Fusain d'Europe (*Euonymus europaeus*)

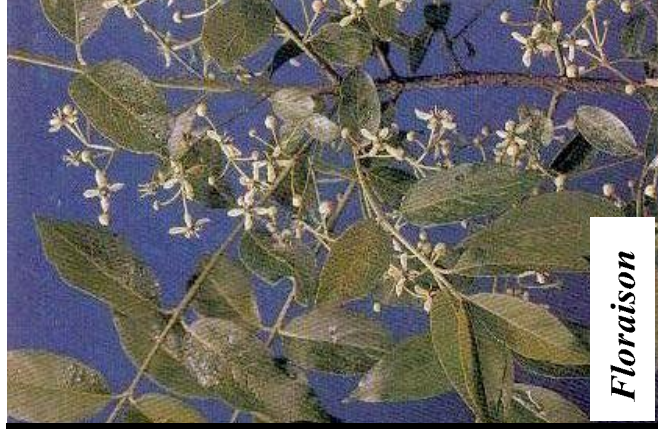
Caractéristiques physiques :

- Hauteur : 3 à 5m (suivant espèces) ;
- Encombrement : 2 à 3m ;
- Port, silhouette : buissonnant ;
- Feuillage : composé, caduc ;
- Croissance : rapide ;
- Exposition : toutes expositions ;
- Utilisation : isolé, massif, haie libre ou taillée.

Caractéristiques esthétiques :

- Floraison simple ou double, remontante ou non, plus ou moins parfumée (suivant cultivars) ;
- Coloration automnale pourprée.

-Nombreux cultivars de tailles et de couleur de fructification diverses



Floraison



Fructification

Bruyère commune (*Erica, Calluna*)

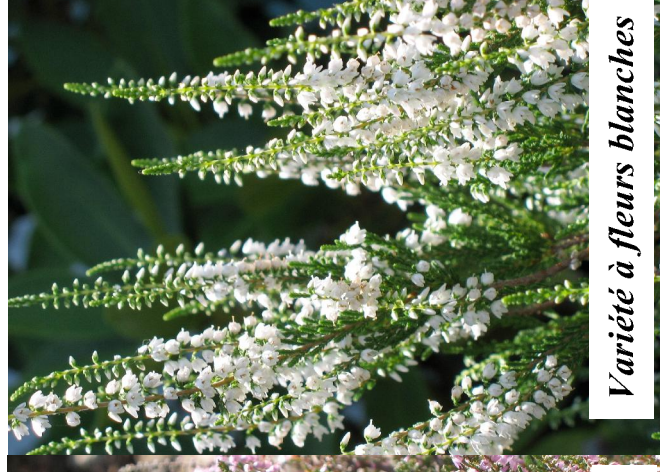
Caractéristiques physiques :

- Hauteur : 0,1 à 1m (suivant espèces) ;
- Encombrement : 0,5 à 1m (suivant espèces) ;
- Port, silhouette : étalé à buissonnant ;
- Feuillage : simple, persistant ;
- Croissance : rapide ;
- Exposition: toutes expositions ;
- Utilisation : **isolé, massif.**

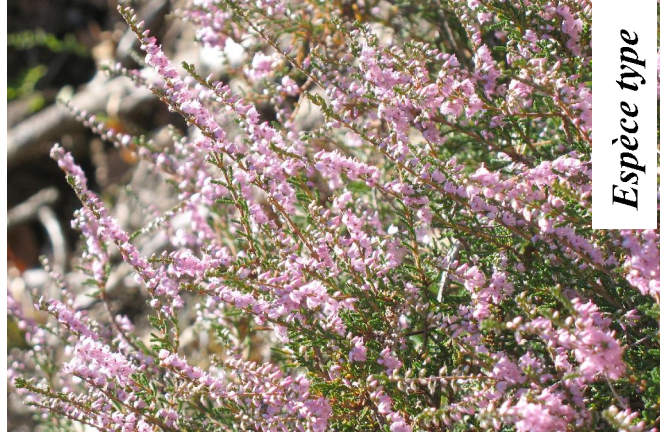
Caractéristiques esthétiques :

- Floraison blanche, simple ou double, rose pâle à rose soutenu (suivant cultivars) entre juillet et octobre (Bruyère d'été) et entre octobre et avril (Bruyère d'hiver) ;

-Nombreux cultivars de tailles, de formes et de couleur de floraison diverses



Variété à fleurs blanches



Espèce type

Epine Vinette (*Berberis*)

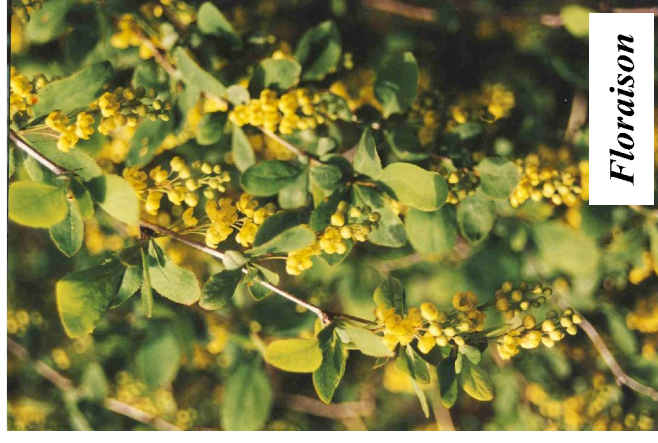
Caractéristiques physiques :

- Hauteur : 1 à 3m (suivant espèces) ;
- Encombrement : 0,5 à 2m (suivant espèces) ;
- Port, silhouette : buissonnant ;
- Feuillage : simple, caduc ou persistant (suivant espèces) ;
- Croissance : rapide ;
- Exposition: toutes expositions ;
- Utilisation : **isolé, massif, haie libre ou taillée.**

Caractéristiques esthétiques :

- Floraison jaune, odorante et mellifère, en grappes, en mai-juin ;
- Fruits hivernaux rouges ou noirs ;
- Coloration automnale rouge ou doré pour les espèces caduques ;
- Rameaux épineux.

-Nombreux cultivars de tailles, de formes et de couleur de floraison diverses



Floraison



Fructification

Eglantier, Rosier arbustif (*Rosa*)

Caractéristiques physiques :

- Hauteur : 0,5 à 3m (suivant espèces) ;
- Encombrement : 0,5 à 2m (suivant espèces) ;
- Port, silhouette : buissonnant ;
- Feuillage : composé, caduc ;
- Croissance : rapide ;
- Exposition: soleil ou mi-ombre ;
- Utilisation : **massif, haie libre.**

Caractéristiques esthétiques :

- Floraison simple ou double, remontante ou non, plus ou moins parfumée (suivant cultivars) ;
- Fruits hivernaux (cynorhodons) rouges, comestibles ;
- Rameaux épineux.

-Nombreux cultivars de tailles, de formes et de couleur de floraison diverses

Genêt à balais (*Genista scoparia*)

Caractéristiques physiques :

- Hauteur : 0,5 à 2m (suivant espèces) ;
- Encombrement : 0,5 à 2m (suivant espèces) ;
- Port, silhouette : buissonnant ;
- Feuillage : simple, caduc ;
- Croissance : rapide ;
- Exposition: soleil ou mi-ombre ;
- Utilisation : **massif, haie libre.**

Caractéristiques esthétiques :

- Floraison simple jaune d'or, rose, orangée ou bicolore (suivant cultivars) entre avril et juillet ;
- Fruits en gousses, noirs à maturité.

-Nombreux cultivars de tailles, de formes et de couleur de floraison colorées diverses



Fleur d'Eglantine

Fruits



Floraison type

Cultivars colorés

Houx commun (*Ilex aquifolium*)

Caractéristiques physiques :

- Hauteur : 4 à 10m (suivant cultivars) ;
- Encombrement : 2 à 4m (suivant cultivars) ;
- Port, silhouette : pyramidal à conique ;
- Feuillage : simple, persistant ;
- Croissance : assez lente à lente ;
- Exposition: toute exposition;
- Utilisation : **isolé, massif, haie libre ou taillée.**

Caractéristiques esthétiques :

- Feuillage vert sombre, brillant, piquant;
- Floraison blanche odorante, en avril-mai;
- Fruits rouges décoratifs, tout l'hiver.

-Nombreux cultivars de tailles, de formes et de couleur de fruits et de feuillage divers



Floraison

Feuillage panaché

Fruits

Noisetier commun (*Corylus avellana*)

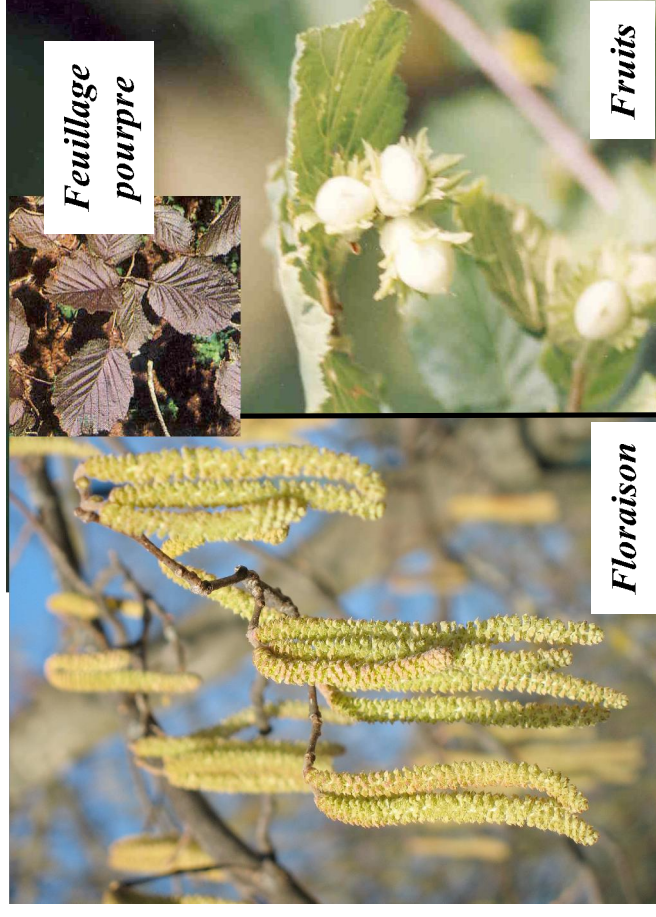
Caractéristiques physiques :

- Hauteur : 3 à 8m (suivant cultivars) ;
- Encombrement : 2 à 5m (suivant cultivars) ;
- Port, silhouette : ovoïde à étalé ;
- Feuillage : simple, caduc ;
- Croissance : rapide ;
- Exposition: toute exposition;
- Utilisation : **isolé, massif, haie libre ou taillée.**

Caractéristiques esthétiques :

- Floraison en chatons pendants, en février-mars, avant les feuilles;
- Fruits nombreux et comestibles (Noisette), à l'automne;

-Nombreux cultivars de tailles diverses, de feuillage colorés, plus ou moins fructifères



Floraison

Feuillage pourpre

Fruits

Osier, Saule arbustif (*Salix purpurea, viminalis*)

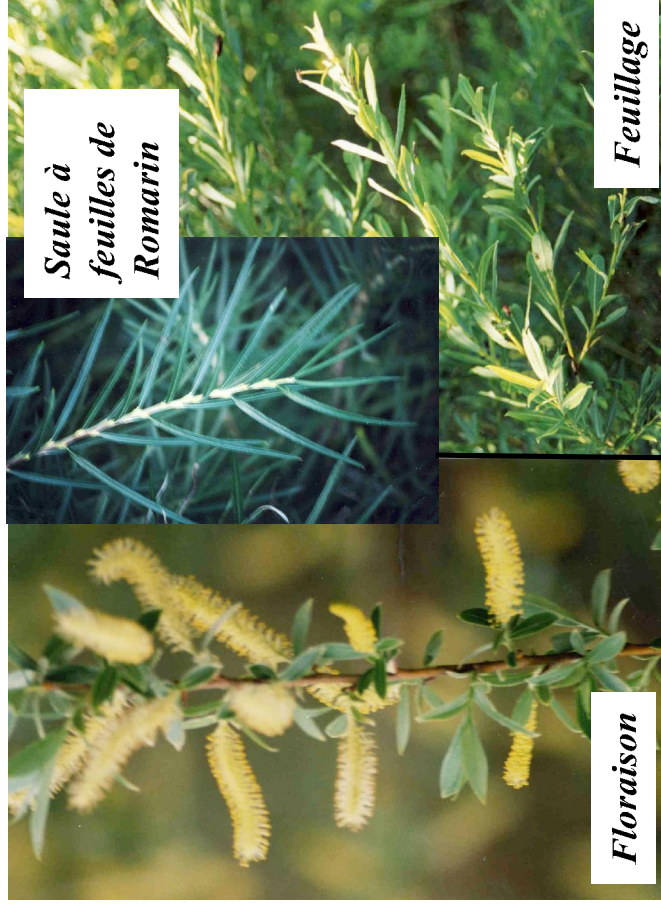
Caractéristiques physiques :

- Hauteur : 1,5 à 6m (suivant cultivars) ;
- Encombrement : 1 à 4m (suivant cultivars) ;
- Port, silhouette : ovoïde à élancé ;
- Feuillage : simple, caduc ;
- Croissance : rapide ;
- Exposition : toute exposition ;
- Utilisation : **isolé, massif, haie libre ou taillée.**

Caractéristiques esthétiques :

- Feuillages divers, longilignes, plus ou moins décoratifs ;
- Floraison en début de printemps (février-mars), avant les feuilles ;
- Bois colorés (jaune, noir, orange, rouge,... suivant cultivars) ;

-*Nombreux cultivars de tailles, de formes et de couleur de bois divers*



*Saule à
feuilles de
Romarin*

Floraison

Feuillage

Prunellier (*Prunus spinosa*)

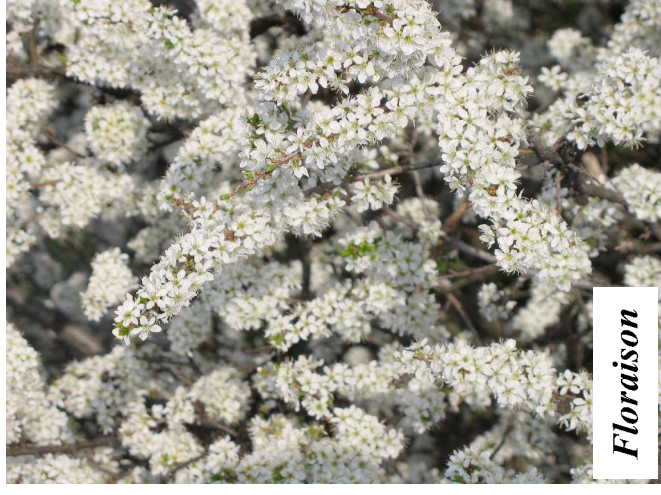
Caractéristiques physiques :

- Hauteur : 3 à 5m (suivant espèces) ;
- Encombrement : 2 à 3m ;
- Port, silhouette : buissonnant ;
- Feuillage : simple, caduc ;
- Croissance : rapide ;
- Exposition : soleil ou mi-ombre ;
- Utilisation : **massif, haie libre ou taillée.**

Caractéristiques esthétiques :

- Floraison blanche, odorante, en avril-mai ;
- Fruits pruneux, comestibles (Prunelle) ;
- Coloration automnale pourprée ;
- Rameaux piquants.

-*Nombreux cultivars de couleur de feuillage et de fleurs variées*



Floraison



Fructification

Ronce arbrisseau (*Rubus fruticosus*)

Caractéristiques physiques :

- Hauteur : 0,5 à 2m (suivant espèces) ;
- Encombrement : 1 à 2m ;
- Port, silhouette : buissonnant ;
- Feuillage : composé, caduc à semi-persistant ;
- Croissance : rapide ;
- Exposition: soleil ou mi-ombre ;
- Utilisation : **massif, haie libre ou taillée, palissage, couvre sol.**

Caractéristiques esthétiques :

- Floraison blanche, rose ou rouge, de juin à septembre (suivant cultivars) ;
- Fruits noirs ou bleuâtres, comestibles (Mûre) ;
- Rameaux épineux (suivant cultivars).

-Nombreux cultivars à floraison esthétique et odorante, sans épines...



Floraison



Variété ornementale



Fruits

Sureau noir (*Sambucus nigra*)

Caractéristiques physiques :

- Hauteur : 4 à 6m ;
- Encombrement : 3 à 5m ;
- Port, silhouette : ovoïde à étalé ;
- Feuillage : composé, caduc ;
- Croissance : rapide ;
- Exposition: soleil ou mi-ombre ;
- Utilisation : **isolé, massif, haie libre.**

Caractéristiques esthétiques :

- Floraison blanche, en plateau, odorante et mellifère ;
- Fruits hivernaux noirs, comestibles.

-Divers cultivars de forme et de couleur de feuillage variées



Floraison



Fruits



**Feuillage
panaché**

Viorne Obier (*Viburnum opulus*)

Caractéristiques physiques :

- Hauteur : 1,5 à 4m (suivant espèces) ;
- Encombrement : 2 à 3m (suivant espèces) ;
- Port, silhouette : buissonnant ;
- Feuillage : composé, caduc ;
- Croissance : rapide ;
- Exposition: soleil ou mi-ombre ;
- Utilisation : **isolé, massif, haie libre.**

Caractéristiques esthétiques :

- Floraison blanche simple ou double, plus ou moins parfumée, au printemps ;
- Fruits rouges globuleux, orange puis rouges, persistant tout l'hiver (toxiques?) ;
- Coloration automnale rouge intense.

-*Nombreux cultivars de tailles et de couleur de fructification diverses*



Fleurs doubles

Fruits

Floraison

Troène commun (*Ligustrum vulgare*)

Caractéristiques physiques :

- Hauteur : 2 à 3m ;
- Encombrement : 2 à 3m ;
- Port, silhouette : buissonnant ;
- Feuillage : simple, semi-persistant ;
- Croissance : rapide ;
- Exposition: soleil ou mi-ombre ;
- Utilisation : **massif, haie libre.**

Caractéristiques esthétiques :

- Floraison blanche odorante, en juin ;
- Fruits noirs, persistant tout l'hiver (toxiques?) .

-*Nombreux cultivars de tailles, de formes et de couleur de feuillage diverses*



Floraison



Fructification

Arbuste aux Papillons (*Buddleia*)

Caractéristiques physiques :

- Hauteur : 2 à 5m (suivant espèces) ;
- Encombrement : 2 à 4m (suivant espèces) ;
- Port, silhouette : buissonnant ;
- Feuillage : simple, caduc ;
- Croissance : rapide ;
- Exposition: soleil ou mi-ombre ;
- Utilisation : **massif, haie libre.**

Caractéristiques esthétiques :

- Feuillage vert grisâtre, tomenteux au revers ;
- Fleurs mellifères et odorantes ;

-*Nombreux cultivars de tailles, de formes et de couleur de floraison diverses*



Floraisons

Buis commun (*Buxus sempervirens*)

Caractéristiques physiques :

- Hauteur : 0,2 à 10m (suivant cultivars) ;
- Encombrement : 0,5 à 5m (suivant cultivars) ;
- Port, silhouette : ovoïde à élané ;
- Feuillage : simple, persistant ;
- Croissance : assez lente à lente ;
- Exposition: toute exposition ;
- Utilisation : **isolé, massif, haie libre ou taillée.**

Caractéristiques esthétiques :

- Feuillage vert sombre, coriace, aromatique ;
- Floraison odorante.;

-*Nombreux cultivars de tailles, de formes et de couleur de feuillage divers*



Feuillages

Floraison

Cornouiller sanguin (*Cornus sanguinea*)

Caractéristiques physiques :

- Hauteur : 1 à 3m (suivant espèces) ;
- Encombrement : 1,5 à 2m (suivant espèces) ;
- Port, silhouette : buissonnant ;
- Feuillage : simple, caduc ;
- Croissance : rapide ;
- Exposition: tout type d'exposition ;
- Utilisation : **massif, haie libre.**

Caractéristiques esthétiques :

- Floraison blanche, en mai-juin ;
- Fruits rouges, puis noirs, persistant l'hiver ;
- Rameaux de l'année colorés de brun-rouge ;
- Belle coloration automnale rouge intense.

-*Nombreux cultivars de tailles, de couleur de bois et de feuilles diverses*



Floraison

Fructification

Rameaux

Groseillier sanguin (*Ribes sanguineum*)

Caractéristiques physiques :

- Hauteur : 1 à 2,5m (suivant cultivars) ;
- Encombrement : 1 à 2m (suivant cultivars) ;
- Port, silhouette : érigé ;
- Feuillage : simple, caduc ;
- Croissance : rapide ;
- Exposition: soleil, mi-ombre ;
- Utilisation : **isolé, massif, haie libre ou taillée.**

Caractéristiques esthétiques :

- Feuillage vert sombre, gaufré, odorant ;
- Fleurs pendantes, rose à rouge soutenu (suivant cultivars), en mars-avril ;
- Fruits noirs, en fin d'été.

-*Nombreux cultivars de tailles, de formes et de couleur de floraisons divers*



Floraisons

Lilas commun (*Syringa vulgaris*)

Caractéristiques physiques :

- Hauteur : 2 à 6m ;
- Encombrement : 2 à 4m ;
- Port, silhouette : buissonnant ;
- Feuillage : simple, caduc ;
- Croissance : normale ;
- Exposition: soleil ;
- Utilisation : **isolé, massif, haie libre.**

Caractéristiques esthétiques :

- Floraison odorante et mellifère, en mai-juin (époque et couleur suivant cultivars)

-Nombreux cultivars de tailles, de couleur de floraison diverses



Seringat (*Philadelphus coronarius*)

Caractéristiques physiques :

- Hauteur : 1,5 à 5m (suivant espèces) ;
- Encombrement : 0,5 à 2m (suivant espèces);
- Port, silhouette : érigé à retombant ;
- Feuillage : simple, caduc ;
- Croissance : rapide ;
- Exposition: soleil ou mi-ombre ;
- Utilisation : **isolé, massif, haie libre ou taillée.**

Caractéristiques esthétiques :

- Floraison blanche, simple ou double, parfumée à très parfumée, en fin de printemps et début d'été ;
- Feuillage gaufré, vert sombre.

-Très nombreux cultivars de tailles, de formes, de floraisons et de feuillage divers



Genévrier commun (*Juniperus communis*)

Caractéristiques physiques :

- Hauteur : 2 à 5m (suivant espèces) ;
- Encombrement : 0,5 à 2m (suivant espèces) ;
- Port, silhouette : fastigié ;
- Feuillage : persistant ;
- Croissance : assez lente ;
- Exposition: soleil ou mi-ombre ;
- Utilisation : **isolé, massif, haie libre ou taillée.**

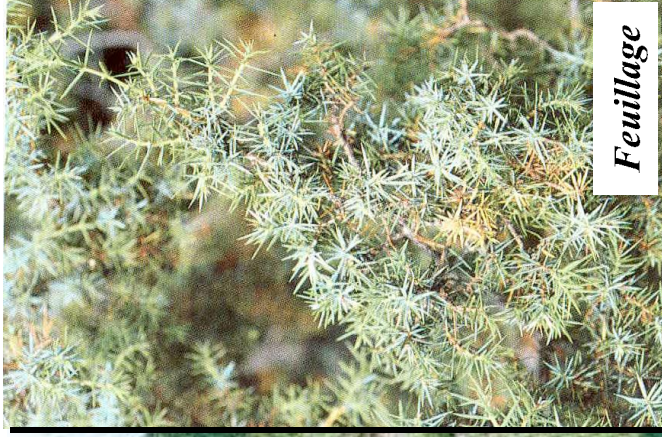
Caractéristiques esthétiques :

- Feuillage gris-vert aux reflets bleutés, piquant ;
- Fruits hivernal comestible (Genièvre) bleu-noir, utilisé comme condiment ;
- Rameaux épineux.

-Nombreux cultivars de tailles, de formes et de ports divers



Silhouette



Feuillage



Fruits