

Scan25® - © IGN Paris



PRÉFECTURE
DU
TARN

**ATLAS DES ZONES INONDABLES
DE L'AGOUT AVAL**

**CARTE HYDROGÉOMORPHOLOGIQUE
COMMUNE DE FRÉJEVILLE**

Avril 2019

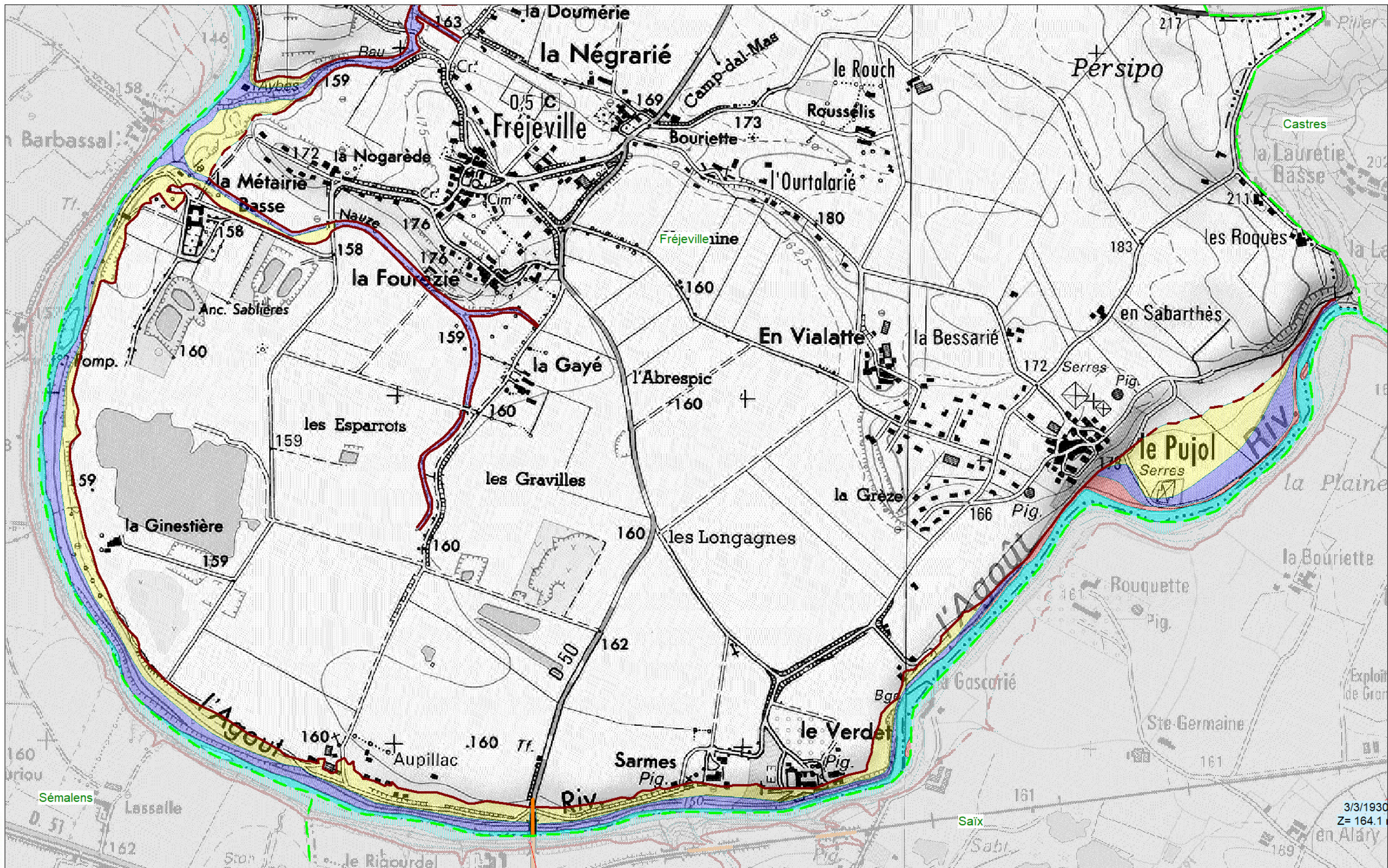
- ZONES INONDABLES**
- Lit ordinaire
 - Crue très fréquente (d'ordre annuel)
 - Crue fréquente (retour de 5 à 15 ans)
 - Crue exceptionnelle - limite Crue 1930

- Encaissant
(limite extrême des crues historiques) :**
- de pente abrupte
 - de pente faible
 - chenal de crue
 - digue, remblai, levée

- 03/03/1930
e: 1.75 m** hauteur à l'échelle
- 03/03/1930
e: 1.75 m** repère de crue
Z: cote NGF de la crue
e: épaisseur d'eau
- limite communale



ECHELLE 1 / 10.000



ATLAS DES ZONES INONDABLES DE L'AGOUT AVAL

CARTE HYDROGEOMORPHOLOGIQUE

COMMUNE DE FRÉJEVILLE

Avril 2019

ZONES INONDABLES

- Lit ordinaire
- Crue très fréquente (d'ordre annuel)
- Crue fréquente (retour de 5 à 15 ans)
- Crue exceptionnelle - limite Crue 1930

Encaissant

- (limite extrême des crues historiques) :
de pente abrupte
de pente faible
- chenal de crue
- digue, remblai, levée

- 03/03/1930
e: 1.75 m **hauteur à l'échelle**
- 03/03/1930
e: 1.75 m **repère de crue**
Z: cote NGF de la crue
e: épaisseur d'eau
- limite communale



ECHELLE 1 / 10.000

2/2

