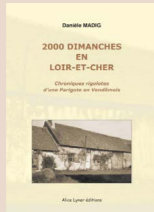


MÉDIATHÈQUE À FRÉTEVAL

Samedi 4 février, 16 h :

Rencontre, lectures et dédicaces du livre « 2000 dimanches en Loir-et-Cher » en présence de son auteure Danièle Madig. Gratuit, réservation conseillée.



« Dans ces pages qui se lisent comme un roman, l'auteure brosse de petits tableaux pleins d'humour et en forme de chroniques décrivant les voisins, les artisans, les amis, et la découverte progressive de leur fidélité et de leur chaleur humaine... Bref, c'est drôle, mais c'est surtout une vraie déclaration d'amour aux habitants du Loir-et-Cher et à cette terre vendômoise qui a su les conquérir. » (Source : Éditions Alice Lyner).



« C'est L'Heure du conte ! »
Mercredis 15 et 22 février, 11 h :
« Rendez-vous contes ». À partir de 3 ans. Entrée libre et gratuite.

→ PARTICIPEZ À UNE AUTOBIOGRAPHIE COLLECTIVE !

« Le Loir-et-Cher comporte 52 habitants au kilomètre carré. Toute personne ayant un souvenir sur un lieu, un monument, un arbre, un banc... situé dans le département est invitée à poster son texte, photo, vidéo sur un blog dédié via Culture41.fr. 52 contributeurs seront tirés au sort pour élire le km² idéal sur lequel l'auteur Mathieu Simonet, partira en résidence. Il y produira un texte qui participera à cette autobiographie collective ». En partenariat avec le Conseil départemental.

Samedi 25 février, 15 h : Présentation publique du projet par Mathieu Simonet. Entrée libre.

Vendredi 3 mars :

Ouverture publique du blog « Le Kilomètre carré »,

Samedi 8 avril, 15 h :

Rencontre finale avec Mathieu Simonet. Entrée libre.

→ 1^{ère} RENCONTRE DU « BABLA'THÉ »

Samedi 4 mars, 16 h :

Ce rendez-vous inédit, animé par vos bibliothécaires, s'adresse à toutes celles et à tous ceux qui souhaitent échanger sur leurs découvertes culturelles, autour d'un café, d'un thé et d'une douceur.

Ce moment convivial est l'occasion de présenter ses coups de cœur, ou de simplement écouter : un livre, un CD, un film ou une série TV. Entrée libre, public ado/adulte.

DROUÉ : UN CENTRE BOURG DYNAMIQUE

→ RÉOUVERTURE DE LA BOUCHERIE



Depuis l'été dernier, la boucherie-charcuterie sise au 5 rue Félix Silly à Droué, cherchait un repreneur. C'est maintenant chose faite puisque Monsieur Paulo Ferreira a accepté de reprendre ce commerce. Ainsi, depuis le 1^{er} octobre 2016, le nouveau gérant vous accueille avec joie, tous les jours de la semaine de 9 h à 13 h, sauf le lundi, pour vous proposer des produits du terroir sélectionnés spécialement pour vous.

Aussi n'hésitez pas à venir lui rendre visite pour profiter des saveurs d'une viande de grande qualité !

→ UN NOUVEAU GÉRANT POUR LE TABAC-PRESSE

Suite au départ en retraite de l'ancien propriétaire, Monsieur Sébastien Bertin s'est présenté pour reprendre le tabac-pressé situé au 14 rue Saint-Nicolas à Droué.

Devant la nécessité de maintenir le dernier commerce de ce type au centre-bourg de Droué, la Communauté du Perche & Haut Vendômois a décidé d'intervenir financièrement en faveur de ce projet par l'intermédiaire d'une aide à l'installation d'un montant de 10 000 €.

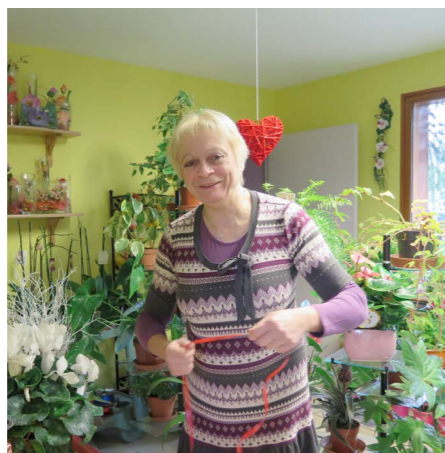
Le nouveau gérant a dès lors pu mener à bien la reprise du tabac-pressé pour un démarrage d'activité intervenu au mois d'avril 2016. Le magasin, dénommé *Et Cetera...* a fait peau neuve grâce notamment à du nouveau mobilier et à une meilleure utilisation de l'espace, ce qui permet de proposer, en plus des produits classiques attendus dans un tabac-pressé (y compris les jeux de grattage) de la papeterie et des articles fantaisie – montres, bijoux et autres – à découvrir...

Le très bon accueil reçu de la part de la population locale a ravi Monsieur Bertin, qui se tient à votre service du lundi au samedi (6 h 45-12 h 30 / 15 h-19 h 30) et le dimanche (8 h-12 h 30), fermé le mercredi.

Nous vous invitons à profiter de la présence de ce commerce indispensable pour le centre-bourg de Droué !



→ COMMERCE MULTISERVICES



Vous trouverez de tout au commerce multiservices à Droué. Fleurs, quincaillerie, articles de pêche et de chasse, produits électroménagers sont à votre disposition dans le magasin ou sur commande...

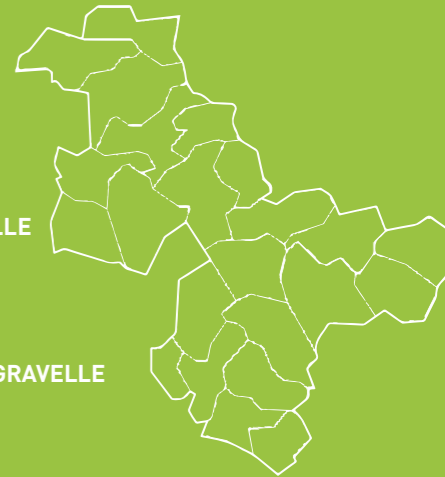
De nombreuses curiosités y sont donc à découvrir, tout en bénéficiant des conseils de Nelly Pijoan, qui gère cette boutique depuis 2008.

À noter que ce commerce est le seul dans un rayon d'une dizaine de kilomètres à proposer une distribution d'essence et de bonbonnes de gaz, un service indispensable pour notre population locale.

ACTU COMM'

cphv
Communauté
Perche & Haut Vendômois

BOUFFRY • BRÉVAINVILLE • BUSLOUP
CHAUVIGNY-DU-PERCHE • DROUÉ
FONTAINE-RAOUL
FRÉTEVAL • LA CHAPELLE-ENCHÉRIE
LA CHAPELLE-VICOMTESSE • LA FONTENELLE
LE POISLAY • LIGNIÈRES • LISLE
MOISY • MORÉE • OUZOUEUR-LE-DOYEN
PEZOU • RENAY • ROMILLY-DU-PERCHE
RÛAN-SUR-EGVONNE • SAINT-HILAIRE-LA-GRAVELLE
SAINT-JEAN FROIDMENTEL • VILLEBOUT



Janvier 2017 N° 1

UNE AIDE PRÉCIEUSE POUR VOS TRAVAUX DE RÉNOVATION ÉNERGÉTIQUE

Un nouveau dispositif d'assistance destiné aux particuliers désireux de procéder à des travaux de rénovation énergétique de leur maison a été mis en place : il s'agit de la Plateforme REV' qui réunit le Syndicat Mixte du Pays Vendômois, l'ADIL 41, la Chambre des Métiers et de l'Artisanat, l'ADEME, la Région Centre et le CAUE. L'objectif est de faciliter les démarches et de mobiliser tous les financements possibles en fonction de la situation du ménage et du projet envisagé. Un guichet unique d'information sera porté par l'ADIL 41 qui tiendra des permanences gratuites à Fréteval et à Droué :

→ **Fréteval** (siège social de la CPHV)

Conseillers énergie

4^e mercredi du mois de 14 h à 16 h 15

Juristes

4^e vendredi : 1 mois sur 2 de 14 h à 16 h 15

→ **Droué** (Mairie)

Conseillers énergie

1^{er} mardi du mois de 14 h à 16 h 15

Pour plus de renseignements, vous pouvez contacter l'ADIL 41 : 02 54 42 10 00

adileie41@wanadoo.fr – www.adil41.org

REV : Rénovation Énergétique en Vendômois

ADIL : Agence Départementale d'Information sur le Logement

ADEME : Agence De l'Environnement et de la Maîtrise de l'Énergie

CAUE : Conseil Architecture Urbanisme Environnement



Communauté du Perche & Haut Vendômois – Actu Comm' N°1 • Directeur de la publication : Bernard PILLEFER • Administration et rédaction : CPHV • Tirage : 6000 exemplaires • Reproduction partielle ou totale interdite • Ne pas jeter sur la voie publique.

Conception et impression : Les Éditions du Loir (09 72 46 54 42)

Chers administrés,

La Communauté du Perche & Haut Vendômois vous présente « Actu Comm' », lettre d'information remplaçant le « Petit Journal ». J'espère que vous apprécierez ce nouveau support qui contribuera à mieux vous rendre compte de nos actions et de l'actualité communautaire.

J'ai également le plaisir de vous annoncer la mise en ligne du nouveau site internet de la Communauté du Perche & Haut Vendômois, www.cphv41.fr. Ce site a été conçu et développé comme un véritable outil d'information et de communication à votre service.

Vous pourrez y découvrir le fonctionnement de la CPHV, les services et équipements communautaires, les comptes rendus des conseils communautaires ou l'agenda des événements, la programmation culturelle ainsi que les dernières actualités dès la page d'accueil.

Notre site internet se veut interactif : il est en lien avec les réseaux sociaux et adapté à la navigation sur mobiles et tablettes.

Véritable portail d'informations territoriales et d'échanges, ce site continuera à s'enrichir de contenus et déploiera progressivement ses fonction-

nalités. N'hésitez donc pas à venir le consulter régulièrement pour vous enquérir de l'actualité de notre communauté.

Je voudrais également vous adresser mes meilleurs vœux pour cette année 2017, qui sera notamment marquée par les prochaines élections présidentielle et législatives.

Compte tenu du contexte national et international actuel, ainsi que des enjeux économiques, sécuritaires et géopolitiques auxquels notre pays doit aujourd'hui faire face, je souhaite que cette période électorale soit un moment d'échange et de concertation, pour préparer l'avenir et offrir à nos concitoyens les conditions d'une existence apaisée.

Que cet instant soit ainsi l'occasion de nous réunir dans le respect des opinions de chacun et autour d'un même sens commun, pour définir ensemble la direction que devra prendre notre pays pour les années qui viennent. Ce faisant, démontrons à ceux qui l'attaquerait et la dénigrerait que notre démocratie reste bien vivante. Celle-ci est notre meilleur atout pour préserver la paix sociale et avancer sur le chemin d'une prospérité partagée par tous.

Bernard PILLEFER
Président de la Communauté
du Perche & Haut Vendômois



Communauté du Perche et Haut-Vendômois CPHV

Place Pierre Genevée - 41160 Fréteval - 02 54 82 74 91 - cchv@cchv41.fr - www.cphv41.fr

PLAN LOCAL D'URBANISME INTERCOMMUNAL

La Communauté du Perche & Haut Vendômois s'est engagée depuis mi-2016 dans un projet d'envergure : élaborer son « Plan Local d'Urbanisme intercommunal » (PLUi). L'objectif de ce document est de fixer un cap commun aux 23 communes du territoire à l'horizon 2030 en matière d'aménagement du territoire, tout en respectant l'identité de chaque commune.

→ UN PROJET POUR NOS 23 COMMUNES



Les 23 communes de la Communauté du Perche & Haut Vendômois construisent un document stratégique : le PLUi constitue une occasion unique d'imaginer ensemble le territoire à l'horizon 2030. Le développement économique, les déplacements, le logement, la préservation des espaces agricoles et naturels... toutes les thématiques stratégiques pour l'avenir du territoire seront passées au crible pendant près de trois ans. Une fois approuvé, le PLUi deviendra le document d'urbanisme de référence des 23 communes de la Communauté du Perche & Haut Vendômois.

Ce projet d'aménagement et de développement est ainsi l'occasion pour les élus de trouver des réponses adaptées aux enjeux locaux et notamment de conforter l'attractivité du territoire, tout en préservant son caractère rural, et en maintenant la qualité de son cadre de vie et de son environnement.

→ QUEL CALENDRIER ?

Jusqu'à fin janvier 2017, la Communauté du Perche & Haut Vendômois, assistée d'un groupement d'études, travaillera à la réalisation du diagnostic du territoire, première des quatre grandes phases de la démarche PLUi. Véritable « photographie » du territoire, le diagnostic identifiera ses atouts et contraintes dans tous les domaines (habitat, économie, démographie, équipements, déplacements, patrimoine, environnement) sur la base des tendances évolutives passées et actuelles.

L'analyse de ces tendances se fera notamment au travers de rencontres avec l'ensemble des élus du territoire. Elles permettront d'apporter une vision précise des enjeux et des préoccupations propres à chaque commune ou bassin de vie.

→ POURQUOI PARTICIPER AU PLUi ?

Élaborer un PLUi est aussi l'occasion de construire une vision commune et partagée du territoire. Pour cela, il s'agit de mobiliser tous les acteurs

qui se sentent concernés par l'avenir du territoire – élus, habitants, associations – pour engager une dynamique de réflexion collective. Les déplacements, le patrimoine, les paysages, l'environnement, l'économie, les services, l'habitat... ainsi une fois achevé, le PLUi aura des conséquences concrètes sur beaucoup de facettes de notre quotidien. Il servira notamment de cadre réglementaire pour instruire les permis de construire. Mais, il peut également déterminer où implanter les futurs équipements de services, comment tracer les futurs cheminements piétons et vélos, ou bien prévoir la construction de logements adaptés aux besoins de chacun. C'est pourquoi, il est important de participer, dès maintenant, à l'élaboration de ce projet qui nous concerne tous.

→ COMMENT ?

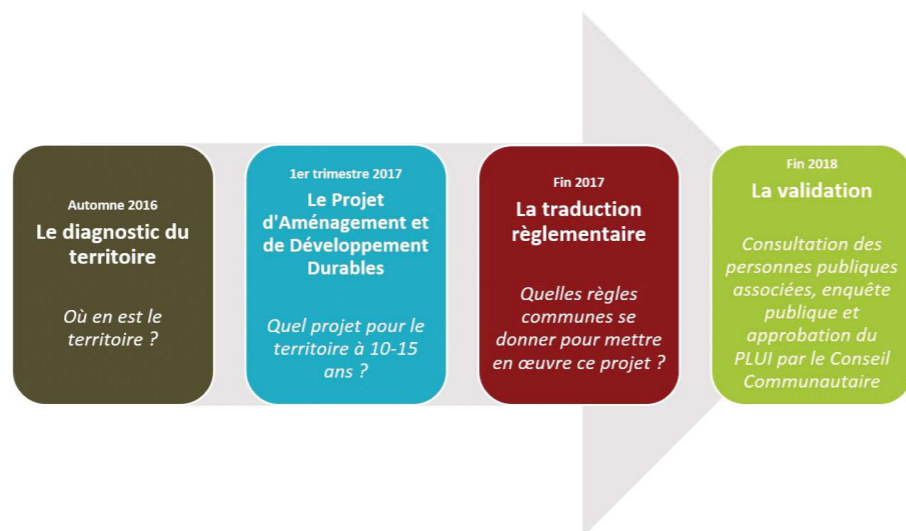
Pendant l'élaboration du PLUi, l'avis des habitants sera sollicité à plusieurs reprises. Pour ce faire, différents moyens seront mis en place tout au long de la conduite du projet.

→ S'INFORMER

Articles dans la lettre d'information de la Communauté de Communes, sur internet et par voie de presse. Lettre d'information du PLUi.

→ S'EXPRIMER

Réunions publiques aux étapes stratégiques. Cahier de concertation dans chaque mairie et au siège de la Communauté de Communes.



ENTRETIEN DES INSTALLATIONS D'ASSAINISSEMENT NON COLLECTIF : UN SERVICE À LA DISPOSITION DES USAGERS

Dans le cadre du fonctionnement du Service Public d'Assainissement Non Collectif (SPANC), la Communauté du Perche & Haut Vendômois a mis en place un service permettant de répondre aux sollicitations des usagers.

→ QUELS BÉNÉFICES POUR L'USAGER ?

L'objectif de la mise en place de cette prestation est de permettre une intervention à des prix incitatifs dans le cadre d'interventions groupées et d'avoir la garantie d'un entretien conforme à la réglementation (vidangeur agréé).

Rappel : seules les entreprises disposant d'un agrément préfectoral sont habilitées à effectuer ces vidanges.

→ QUELLES PRESTATIONS ET À QUELS COÛTS ?

Deux types de prestations sont proposés :

→ Vidanges groupées : une tournée est déclenchée dès lors qu'un minimum de 5 inscrits est comptabilisé sur l'ensemble de la Communauté de Communes.

→ Vidanges urgentes : en cas de vidange urgente, l'utilisateur peut contacter directement la société SANITRA FOURRIER au 02 54 77 23 32.

→ COMMENT S'INSCRIRE POUR LES VIDANGES GROUPEES ?

→ Retirer un bon de commande auprès du SPANC de la Communauté du Perche & Haut Vendômois (02 54 82 74 91 – cchv@cchv41.fr ou téléchargeable sur www.cphv41.fr)

→ Le prestataire (SANITRA FOURRIER) vous contacte directement par téléphone pour programmer la tournée.

→ Votre présence ou celle de votre représentant est obligatoire lors de l'intervention. Vous devez rendre accessibles les regards et la fosse.

Ouvrages	Vidange groupée (prix en € TTC)	Vidange urgente (prix en € TTC)
Fosse 0 à 1000 L	91,72	172,65
Fosse 1001 à 2000 L	118,69	199,62
Fosse 2001 à 3000 L	145,66	226,59
Fosse 3001 à 4000 L	172,65	253,57
Fosse 4001 à 5000 L	199,62	280,54
Fosse 5001 à 6000 L	226,59	307,52
Fosse > à 6000 L	26,97 par m ³ sup.	26,97 par m ³ sup.
Bac à graisses < 250 L	21,58	97,11
Bac à graisses > 250 L	32,37	107,90
Poste de relevage	70,14 par m ³	145,66 par m ³
Microstation	70,14 par m ³	145,66 par m ³
Curage/nettoyage canalisations	2,70 par ml	5,39 par ml
Déplacement sans intervention	53,96	129,48
Mise en place de tuyaux supplémentaires au-delà de 50 m	16,18 par tranche de 10 m	32,37 par tranche de 10 m

Tarifs en vigueur jusqu'au 16 novembre 2017 – révisés annuellement.

DANS NOS MÉDIATHÈQUES...

→ L'INFORMATIQUE POUR TOUS

À Fréteval

→ Postes informatiques et tablettes numériques sont en consultation libre, internet et WIFI gratuit sont à votre disposition durant les horaires d'ouverture de la médiathèque.

→ Les mercredis et vendredis de 14 h 30 à 17 h (hors vacances scolaires), des bénévoles vous accueillent dans notre salle informatique pour répondre à vos questions et besoins spécifiques (initiation à la bureautique et à la recherche sur internet, retouche photo, etc.). Sous réserve d'une adhésion à la médiathèque. Places limitées.

À Droué

→ Postes informatiques sont en consultation libre, internet et WIFI gratuit sont à votre disposition durant les horaires d'ouverture de la bibliothèque.

→ Accompagnement personnalisé en informatique sur PC et tablette numérique. Durant les heures d'ouverture, sur RDV. Sous réserve d'une adhésion à la bibliothèque.

→ LIRE AUTREMENT



Outre son fonds d'ouvrages en gros caractères et ses livres audio, la médiathèque à Fréteval propose aux personnes déficientes visuelles ou non-voyantes, le prêt d'un lecteur Victor Reader Stratus 4 et d'un casque, parfaitement adapté à l'écoute des livres et magazines numériques sur CD audio, DVD, clés USB ou cartes SD. Sous réserve d'une adhésion à la médiathèque.

→ TOUS LES CHAMPS DE LA CULTURE, AU PLUS PRÈS DE CHEZ VOUS

Profitez des services et des animations de proximité avec les bibliothèques et Points lecture des communes de Busloup, Fontaine-Raoul, La Chapelle-Enchérie, Lisle, Morée, Pezou et la « Boîte à livres » à Moisy. Renseignements en mairie.

Médiathèque du Perche & Haut Vendômois
Place Pierre Genevée - 41160 Fréteval
02 54 82 67 29 / mediatheque@cchv41.fr

Bibliothèque du Perche & Haut Vendômois
Espace Socio-Culturel
Route de Vendôme - 41270 Droué
02 54 80 59 16