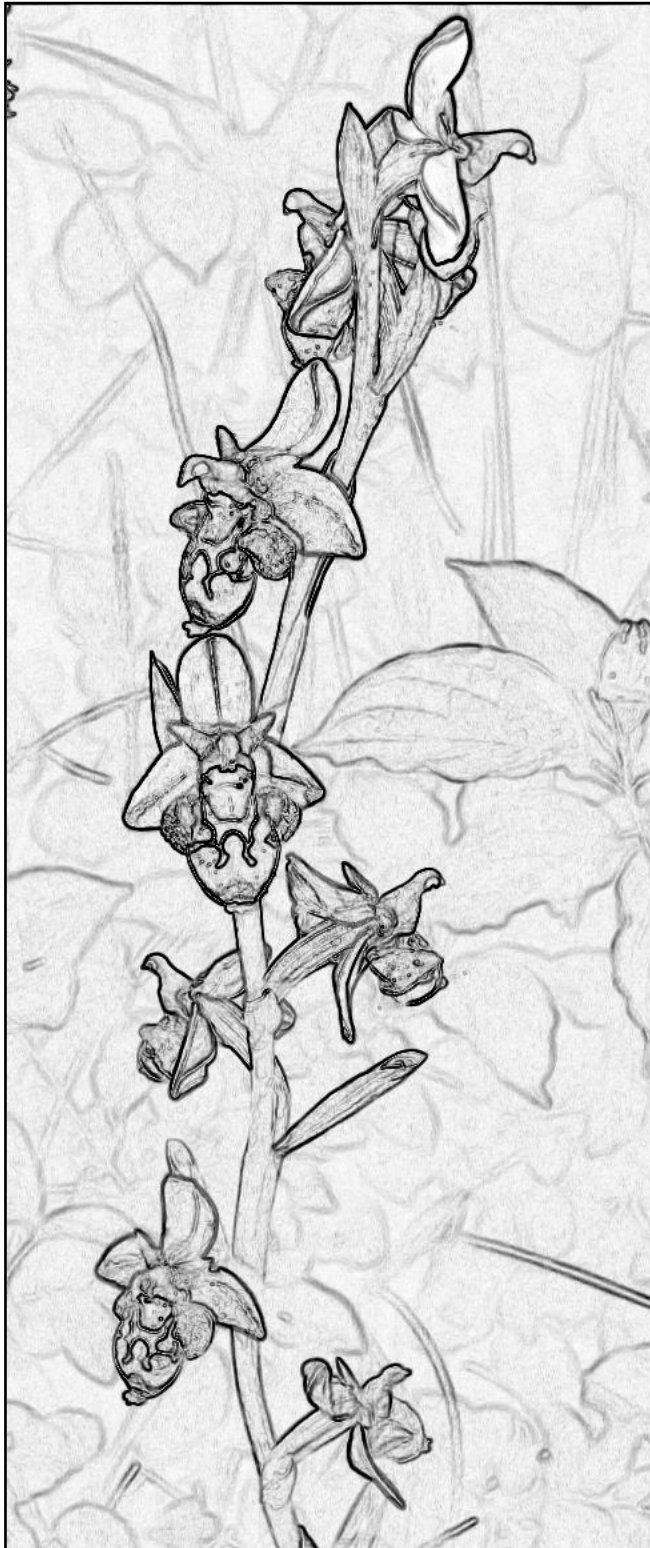


# Petite clé des Ophrys du Puy de Dôme

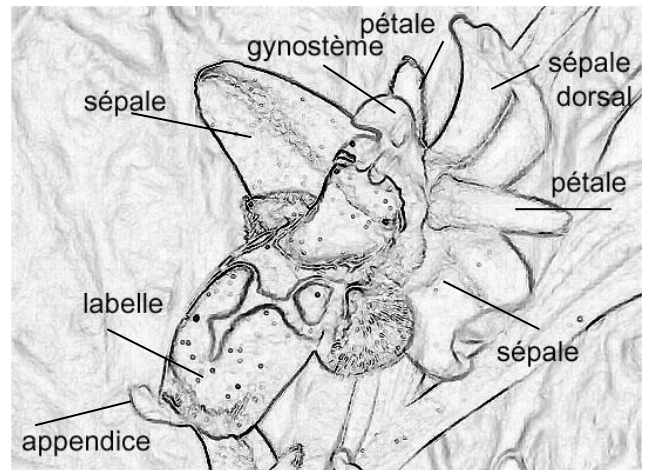
par maurice Capelli



Ces petites orchidées terrestres de nos terrains calcaires adorent se faire dorer au soleil, elles préfèrent des milieux ouverts et thermophiles.

Et pourtant tant de personne passe à côté de ces merveilles sans soupçonner leur présence.

Apprenez à les connaître, ce sera une agréable découverte.



**A. Pétales roses, courts ne dépassant pas la moitié des sépales : groupe des *Ophrys* abeilles**

A1 :Bec du gynostème allongé et sinueux, appendice du labelle dirigé vers l'arrière:

***O. apifera***



**Ophrys abeille**

A2 :Bec du gynostème court et droit, appendice du labelle dirigé vers l'avant

-Labelle à bords étalés : **O. fuciflora**

-Labelle à bords rabattus : **O. scolopax**



**Ophrys bourdon**



**Ophrys bécasse**

B. Pétales verts, longs dépassant la moitié des sépales : **groupe des Ophrys araignées**

B1:Labelle subcirculaire de dimension inférieur aux sépales : **O. araneola**

B2:Labelle ovale de dimension supérieur aux sépales : **O. sphegodes**



**Ophrys litigieux**



**Ophrys araignée**

C. Pétales verts, sépale dorsal en casque:  
**groupe des Ophrys à casque.**

Labelle grand et allongé en nez d'élan :

**O. fusca**



**Ophrys brun**

D. Pétales filiformes ressemblant à des  
antennes : **groupe des Ophrys mouches**

Pétales brun-noir :

**O. insectifera**



**Ophrys mouche**