

Mairie de
Chilly-le-Vignoble

CRÉATION D'UN VERGER SUR LA COMMUNE DE CHILLY LE VIGNOBLE

Tiffany Belot, Marine Roueche, Hélène Rick,
Ombeline Mosson, Léopoldine James

Commande

Animation et
sensibilisation

Gestion de
projet et des
espaces
naturels

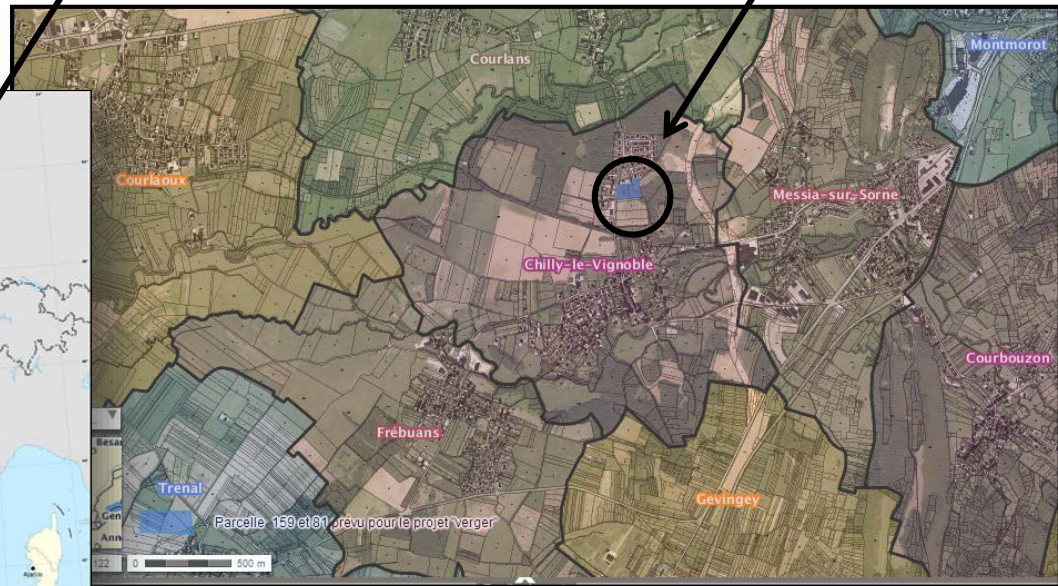
Aspect social
et valorisation
du patrimoine

Présentation du projet

□ Localisation

Chilly-le-Vignoble

Parcelle « Au poirier »
Verger de Chilly-le-Vignoble



□ Commanditaire : Conseil municipal de Chilly-le-Vignoble

Enjeux

SOCIAUX-CULTURELS	POLITIQUES
Création d'un lieu de rencontre	Elaboration et respect des engagements politiques de la commune Chilly-le Vignoble à ses habitants
Préservation et valorisation du patrimoine (fruitiers locaux)	

Objectifs

- Créer un lieu de rencontre et d'échange
- Promouvoir les variétés anciennes locales de fruitiers
- Concevoir et mettre en pratique des animations
- Élaborer le plan de gestion du verger
- Créer des partenariats avec les associations locales

Présentation des partenaires

- CFAA du Jura
(technique)



- Association des Croqueurs de pommes
(fournisseur ; conseiller)



- Jardival, Perrigny
(fournisseur)
- Pépinière « Le Jardinier », Messia-sur-Sorne
(fournisseur)

Le plan d'action et échéancier

2016

Fév

Mars

Avril

Mai

Juin

RDV mairies
Bibliographie
Recherches

RDV mairies
Contact Croqueurs
Bibliographie
Expertises de terrain

Contact Croqueurs
Bibliographie
Expertises de terrain

Bibliographie

RDV Croqueurs
Expertises de terrain
Bilan

2017

Sept

Oct

Nov

Déc

Janv

Contact Croqueurs
Réunions écoles
Expertises de Terrain
Organisation plantation

Contact Croqueurs
Expertises de terrain
Organisation plantation
Animation Courlans

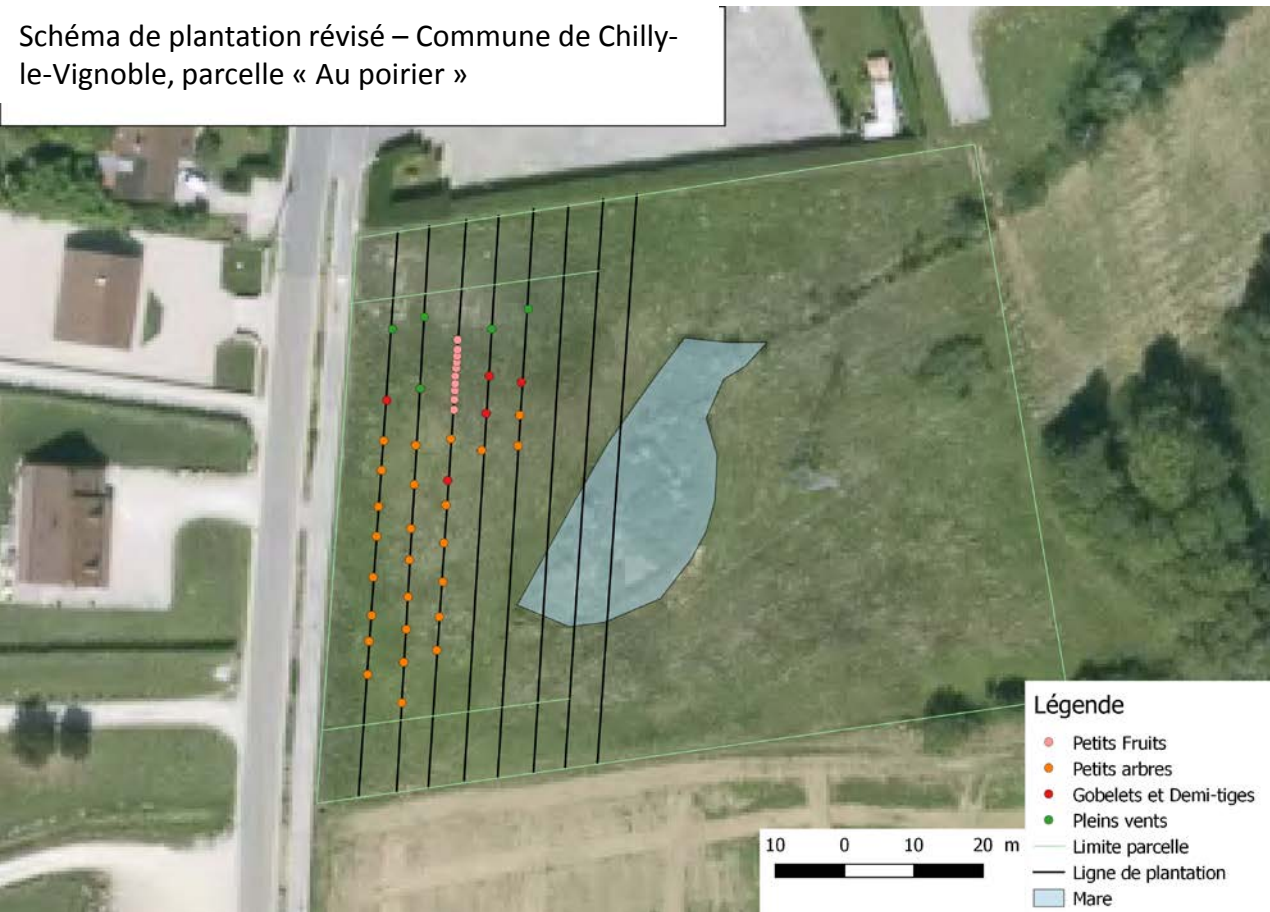
Expertises de terrain
Piquetage
Plantation

Bilan
Rédactions des dossiers

Restitution au commanditaire

Schéma de plantation et arbres fruitiers

Schéma de plantation révisé – Commune de Chilly-Vignoble, parcelle « Au poirier »



Fruitiers :

- Pommiers
- Poiriers
- Cognassiers
- Cerisiers
- Pruniers
- Mirabelliers
- Framboisiers
- Groseilliers
- Cassis
- Mûriers

Coût de revient du projet

Désignation	Quantité	Prix unitaire	Prix TTC
Petits arbres	25	15€	375€
Plein vent +gobelet	10	45€	450€
Framboisiers	2	7,5€	15€
Mure	2	11,90€	23,80€
Groseillier blanc/rouge	2	7,95€	15,90€
Cassis	2	7,95€	15,90€
Maquereaux rouge/blanc	2	11,90€	23,80€
Etude, réalisation de plan et conseils croqueurs de pommes	1	100€	100€
Tuteur bois rond 2.5m	5	5.20€	26€
Tuteur bois rond 2m	20	4.30€	86€
Tuteur bois rond 1.5m	10	3.30€	33€
Protectronc	35	2.93€	102.55€
Matériel (balisage, bêche...)	0	Gratuit	0€
Transport :			
CFA <-> Chilly-le-Vignoble	(4Km x2) x 10 fois		
Montmorot<->Croqueurs de Pommes	(40Km x2) x 2 fois		
Le jardinier <->Chilly-le-Vignoble	(2Km x2) x 1 fois		
Jardival <->Chilly-le-Vignoble	(8Km x2) x 2 fois		
		0.28€/Km	77.28€
TOTAL	276km		
Coût salarial	67Heures	5.13€/H x 5 apprenties	1718,55€
TOTAL			3062,78€

Animation



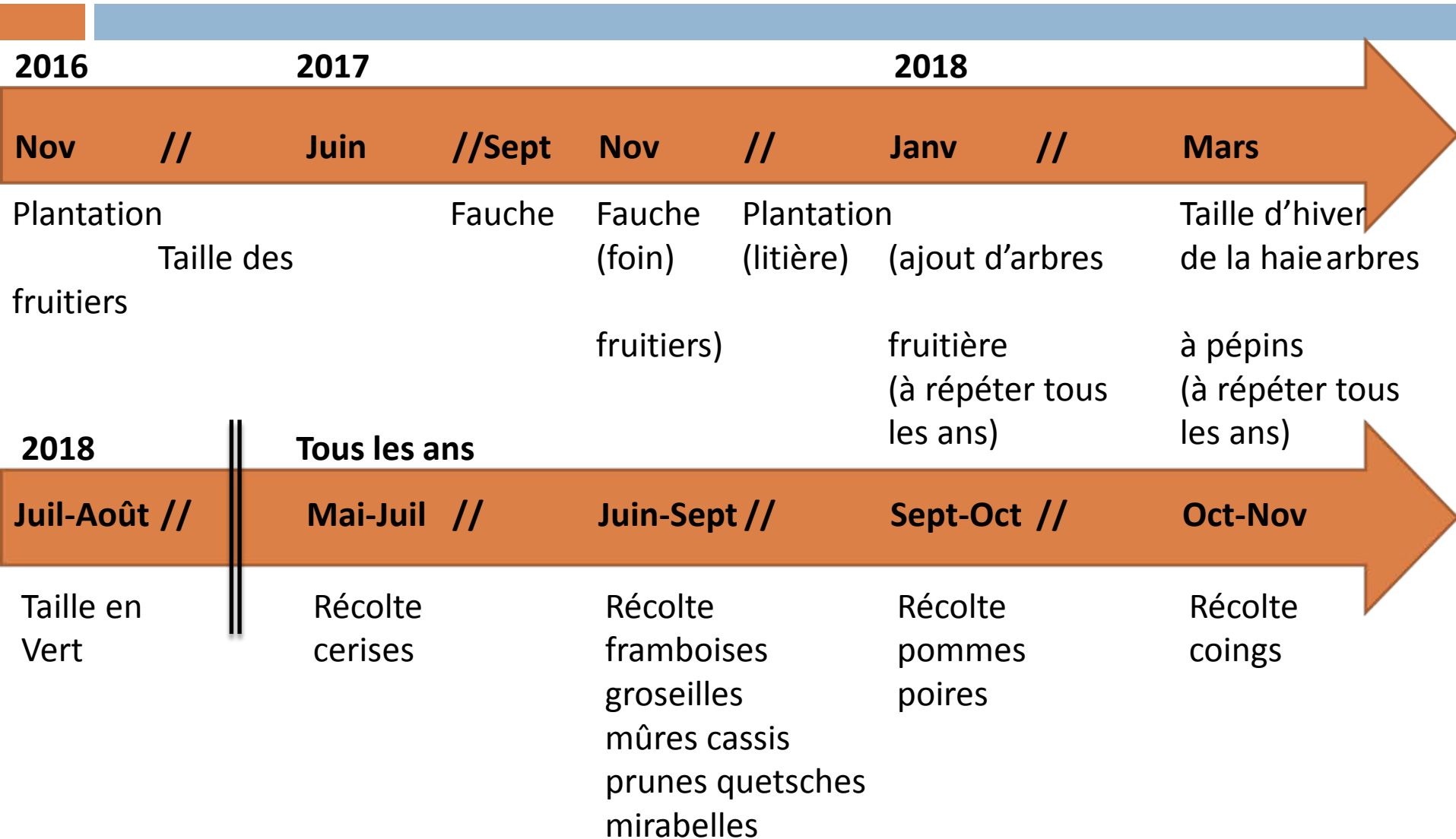
- Journée d'animation à l'école élémentaire de la commune de Courlans :
13 octobre 2016 → 5 classes → 127 élèves
- Thématique de l'arbre et de la pomme

Plantation

- Journée de plantation du verger : 24 novembre 2016



Plan de gestion à long terme



Plan de gestion à long terme

- Tailles des arbres fruitiers à noyaux juste après récolte
- Ajuster les ligatures qui lient arbres et tuteurs
- Donner leur forme aux arbres jusqu'au maintien sans tuteur
- Pas de traitements phytosanitaires (mare)
- Pas de traitements pour les arbres fruitiers (insectes)
- Arrosage si nécessaire

Evolution de la commande

- Le budget
- Les variétés
- Les partenariats
- La création de l'association du verger
- Les animations

Choix de l'intitulé du verger

□ Le clos aux milles bourgeons

□ Les pommes  girls

□ Le clos de la mare

Conclusion et remerciements

