



Rhône-Alpes, Ain  
Saint-Benoît  
01 Saint-Benoît, Evieu, Port d'Evieu, (les) Avenièrès  
chemin du Port d'Evieu

## Pont suspendu d'Evieu (détruit)

### Références du dossier

Numéro de dossier : IA01000459  
Date de l'enquête initiale : 2010  
Date(s) de rédaction : 2011  
Cadre de l'étude : enquête thématique régionale Points de franchissement du Rhône  
Degré d'étude : repéré

### Désignation

Dénomination : pont  
Appellation : pont d'Evieu

### Compléments de localisation

oeuvre située en partie sur la commune Avenièrès (Les)  
Milieu d'implantation : en écart  
Réseau hydrographique : Rhône  
Références cadastrales :

### Historique

Une enquête relative à un projet de construction d'un pont suspendu sur le Rhône à Evieu, en remplacement du bac à traîlle du port d'Evieu, est menée en 1841. En mai 1845, une ordonnance du roi Louis-Philippe autorise cette construction. Le cahier des charges préconise un pont suspendu perpendiculaire au cours du fleuve, en face du chemin du port d'Evieu (côté Les Avenièrès), avec un débouché large de 160 m. Le 12 janvier 1846, la concession du pont est accordée pour une durée de 45 ans à MM. Malloz et Malvezin (annexe n° 1). Le pont suspendu en fil de fer ouvre au public début septembre 1847. En 1849, son état est jugé satisfaisant ; trois ans plus tard des réparations importantes sont effectuées. En 1880, le Conseil général de l'Ain envisage de racheter le pont (annexe n° 1). L'acte de rachat, dont le prix fut fixé à 28 000 F, est établi le 23 août 1884, entre les concessionnaires et les départements de l'Ain et de l'Isère, qui devaient prendre possession du pont une fois passées les épreuves de l'ouvrage. Mais lors de ces épreuves, engagées courant 1885, le tablier de la travée en rive gauche s'effondre. Après négociations et décisions de justice entre l'Etat et les concessionnaires, alors en graves difficultés financières, ces derniers abandonnent leur concession (1887). L'Etat est alors contraint d'engager seul les travaux de réparation. Des projets de reconstruction sont présentés dès 1886-87 (Fig. 2) ; après l'ouverture d'un concours, auquel seul F. Arnodin répondit, le pont est relevé et livré en août 1888 (annexe n° 2). Après sa destruction en juin 1940, par fait de guerre, il est rapidement décidé, dès 1941, de reconstruire le pont mais, cette fois, en béton armé.

Période(s) principale(s) : 2e quart 19e siècle, 4e quart 19e siècle

Dates : 1845 (daté par source), 1888

Auteur(s) de l'oeuvre : Malloz et Malvezin (entrepreneur, attribution par source), Ferdinand Arnodin (ingénieur, attribution par source)

### Description

Le pont suspendu d'Evieu était sans doute situé approximativement à l'emplacement du pont actuel, reliant Saint-Benoît aux Avenièrès. Le premier ouvrage de 160 m de long entre culées comportait deux travées de 80 m. Son tablier, entièrement en bois, large de 4,25 m entre garde-corps, était porté de chaque côté par deux câbles en fil de fer supportant des suspentes en fer (annexe n° 1). Le pont de 1888 comportait encore deux travées, pour une longueur totale de 182 m. Le tablier à

ossature métallique, large de 4,40 m, portait une voie charretière de 2,40 m, encadrée de trottoirs de 1 m, et bordée de garde-corps en métal (annexe n° 2). La pile centrale et les culées, en pierre de taille, étaient fondées sur enrochements. Elles étaient surmontées, en leur bordure extérieure, de deux mâts ou pylônes, formant ainsi des appuis en U, destinés à porter le câblage. Sur les photographies anciennes, la suspension de ce pont apparaît plus conséquente que celle de l'ancien ouvrage.

### Eléments descriptifs

Matériau(x) du gros-oeuvre, mise en oeuvre et revêtement : bois ; métal ; fer ; pierre ; pierre de taille

### Typologies et état de conservation

Typologies : pont suspendu à pile unique

État de conservation : détruit

### Statut, intérêt et protection

Repérage icono. Ancien pont suspendu à l'emplacement de l'actuel pont de la R.D. 33 - R.D. 10, entre la commune de Saint-Benoît (01 ; lieu : Evieu) et le nord de la commune de Les Avenièrès (38). DC pour le pont de 1888.

Statut de la propriété : propriété du département, propriété privée

### Références documentaires

#### Documents d'archive

- **AD Ain. 2S 86. Etat des ponts existants entre 1834 et 1892**  
AD Ain. 2S 86. **Etat des ponts existants entre 1834 et 1892**
- **AD Ain. 2S 87. Etat des ponts existants entre 1834 et 1892**  
AD Ain. 2S 87. **Etat des ponts existants entre 1834 et 1892**
- **AD Ain. 3S 282 [ancien 3 S 1139]. Construction de ponts à Miribel, Anthon, Collonges, Arlod, entre**  
AD Ain. 3S 282 [ancien 3 S 1139]. **Construction de ponts à Miribel, Anthon, Collonges, Arlod, entre**  
**Niévroz et Jons : rapports, arrêtés, plan, correspondance. Reconstruction du pont suspendu d'Evieu :**  
**devis, correspondance. 1886-1887.**  
Chemise Reconstruction du pont suspendu d'Evieu sur le Rhône, 1886-1887
- **AD Isère. 1S 4/9. Routes, voiries et ponts, ponts sur le Rhône. Projets de ponts. 19e siècle**  
AD Isère. 1S 4/9. **Routes, voiries et ponts, ponts sur le Rhône. Projets de ponts. 19e siècle**  
Chemise Evieu, 1841-1842
- **AD Isère. 7093 W 74. Pont suspendu d'Evieu. 1845-1952**  
AD Isère. 7093 W 74. **Pont suspendu d'Evieu. 1845-1952**  
Chemise Pont d'Evieu, 1845-1914
- **AD Isère. 7119 W 14. Pont de Briord. 1922-1938**  
AD Isère. 7119 W 14. **Pont de Briord. 1922-1938**

#### Documents figurés

- **Reconstruction du pont suspendu d'Evieu sur le Rhône. Dessins des ouvrages projetés / Ratinet,**  
**Reconstruction du pont suspendu d'Evieu sur le Rhône. Dessins des ouvrages projetés / Ratinet,** ingénieur ordinaire, Août 1886 (extr. de : AD Ain, 3S 282) Notes : Elévations et coupes
- **129 - Environ de Glandieu - Le Pont d'Evieu / Vialatte phot. Oyonnax : Vialatte, [1ère moitié du**

- 129 - Environ de Glandieu - Le Pont d'Evieu / Vialatte phot. Oyonnax : Vialatte, [1ère moitié du 20e siècle].**  
1 impr. photoméc. (carte postale) : n. et b. (AD Ain. Série Fi, CP4336193) Notes : signature manuscrite
- **Evieu - Le Pont sur le Rhône / Vialatte phot. Oyonnax : Vialatte, [avant 1910]. 1 impr. photoméc.**  
**Evieu - Le Pont sur le Rhône / Vialatte phot. Oyonnax : Vialatte, [avant 1910].** 1 impr. photoméc. (carte postale) : n. et b. (AD Ain. Série Fi, CP4336222) Notes : vue verticale ; a voyagé en 1910
  - **Evieu. Le Pont suspendu sur le Rhône / F. Vialatte phot. Oyonnax : Vialatte, [avant 1918]. 1 impr.**  
**Evieu. Le Pont suspendu sur le Rhône / F. Vialatte phot. Oyonnax : Vialatte, [avant 1918].** 1 impr. photoméc. (carte postale) : n. et b. (AD Ain. 5 Fi 338-35) Notes : a voyagé le 09/10/1918
  - **Le Pont d'Evieu sur le Rhône / F. Vialatte phot. Oyonnax : Vialatte, [avant 1908]. 1 impr.**  
**Le Pont d'Evieu sur le Rhône / F. Vialatte phot. Oyonnax : Vialatte, [avant 1908].** 1 impr. photoméc. (carte postale) : n. et b. (MdfR. Collection Rondeau, CP RON 0229) Notes : timbre et tampon ; a voyagé le 01/07/1908
  - **Evieu. Le Pont suspendu sur le Rhône / Perrin pap. Les Avenièrès : Perrin, [avant 1922]. 1 impr.**  
**Evieu. Le Pont suspendu sur le Rhône / Perrin pap. Les Avenièrès : Perrin, [avant 1922].** 1 impr. photoméc. (carte postale) : n. et b. (MdfR. Collection Rondeau, CP RON 0230) Notes : a voyagé le 29/08/1922
  - **Evieu - Le Pont sur le Rhône / F. Vialatte phot. Oyonnax : Vialatte, [avant 1915]. 1 impr.**  
**Evieu - Le Pont sur le Rhône / F. Vialatte phot. Oyonnax : Vialatte, [avant 1915].** 1 impr. photoméc. (carte postale) : n. et b. (MdfR. Collection Rondeau, CP RON 0231) Notes : vue verticale ; a voyagé le 01/01/1915
  - **Evieu - Le Pont sur le Rhône / F. Vialatte phot. Oyonnax : Vialatte, [avant 1923]. 1 impr.**  
**Evieu - Le Pont sur le Rhône / F. Vialatte phot. Oyonnax : Vialatte, [avant 1923].** 1 impr. photoméc. (carte postale) : n. et b. (MdfR. Collection Rondeau, CP RON 0232) Notes : inscription manuscrite ; timbre et tampon ; a voyagé le 01/01/1923
  - **Le Pont d'Evieu sur le Rhône / F. Vialatte phot. Oyonnax : Vialatte, [avant 1908]. 1 impr.**  
**Le Pont d'Evieu sur le Rhône / F. Vialatte phot. Oyonnax : Vialatte, [avant 1908].** 1 impr. photoméc. (carte postale) : n. et b. (MdfR. Collection Dürrenmatt, CP DUR 1399) Notes : timbre et tampon ; a voyagé en 1908
  - **Lagnieu [Sic-Evieu] - Le Pont sur le Rhône / Vialatte phot. Oyonnax : Vialatte, [début du 20e**  
**Lagnieu [Sic-Evieu] - Le Pont sur le Rhône / Vialatte phot. Oyonnax : Vialatte, [début du 20e siècle].** 1 impr. photoméc. (carte postale) : n. et b. (MdfR. Collection Dürrenmatt, CP DUR 1407) Notes : inscription manuscrite
  - **Ponts détruits par faits de guerre, photographies de la destruction et de la reconstruction /**  
**Ponts détruits par faits de guerre, photographies de la destruction et de la reconstruction /** Dossiers DDE. [1940]. Photogr. : n. et b., 18 x 24 cm (AD Ain. 494 W 1)  
Pont sur le Rhône à Evieu, 1 photo de l'ouvrage détruit en 1940

## Bibliographie

- **BROCARD, Maurice. L'Ain des grands ponts. Ain. Rhône. Valserine. Saône. Lyon : Editions de la Tour**  
BROCARD, Maurice. **L'Ain des grands ponts. Ain. Rhône. Valserine. Saône.** Lyon : Editions de la Tour Gile, [D.I. 1993]  
p. 105, ill. p. 106
- **KIRCHNER, R. Quelques réflexions sur la construction des ponts du Rhône français. Les Etudes**  
KIRCHNER, R. **Quelques réflexions sur la construction des ponts du Rhône français. Les Etudes**  
*rhodaniennes*, 1948, vol. 23, n° 1-2, p. 5-13

p. 9 et p. 11

- **Site internet Art et histoire. Pont d'Evieu - 1847. [en ligne]. Accès internet : &lt;URL :**  
Site internet Art et histoire. **Pont d'Evieu - 1847. [en ligne]. Accès internet :** <URL : <http://www.art-et-histoire.com/index4o.php?segreap.php?cb=Evieu>>

## Annexe 1

Notes extr. de : AD Isère, 7093W 74 : **Demande de rachat du pont suspendu d'Evieu par le conseil général de l'Ain, 1880 :**

Le pont suspendu d'Evieu a été construit par Mme Veuve Malloz et M. Malvezin, en suite de la concession en date du 12 janvier 1846 prenant fin le 3 septembre 1891. Sa longueur totale est de 160 m entre les culées de rives, il est à deux travées égales. Son tablier est entièrement construit en bois ; sa largeur entre garde-corps est de 4,25 m et celle entre les colonnes des culées de rives et de la pile est de 3,75 m. Le tablier est soutenu de chaque côté par deux câbles en fil de fer qui supportent les tiges en suspension qui sont en fer rond. Il paraît construit dans de bonnes conditions de solidité et en assez bon état. Des réparations importantes ont été faites en 1852.

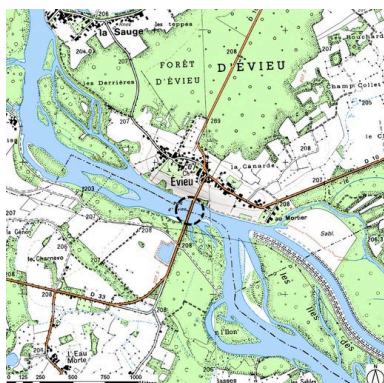
## Annexe 2

Notes extr. d'un **Rapport de l'agent voyer du canton, 4 août 1888 (AD Isère, 7093W 74) :**

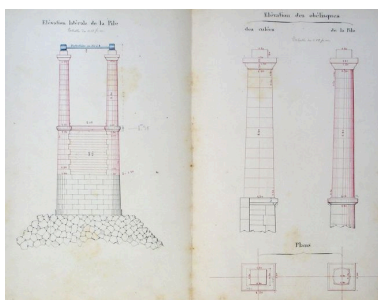
Le pont d'Evieu d'une longueur totale de 181,64 m, comprend deux travées, avec une pile au milieu du Rhône. Sa largeur est de 4,40 m entre garde-corps, soit 2,40 m pour la voie charretière et 2 m pour les trottoirs.

Les épreuves ont prouvé la solidité de l'ouvrage.

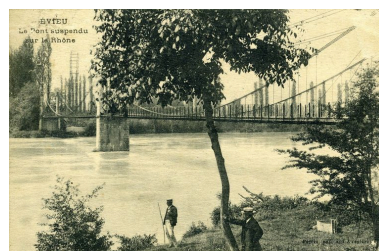
## Illustrations



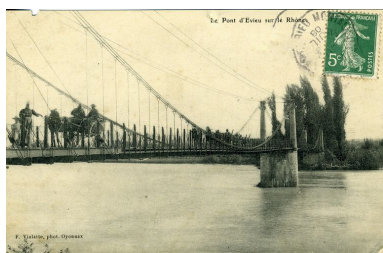
Plan de situation (sur fond de SCAN25(R) (C) IGN-2008 (C) Région Rhône-Alpes Licence n°2008-CISE27-1010) Dess. S. Delétoille IVR82\_20100100333NUD



Elévation latérale de la pile.  
Elévation des obélisques  
(extr. de : AD Ain, 3S 282 :  
Reconstruction du pont suspendu d'Evieu sur le Rhône. Dessins des ouvrages projetés / Ratinet, ingénieur ordinaire, Août 1886)  
Phot. F. Bardoneschi, Autr. Ratinet (ingénieur ordinaire) IVR82\_20100100116NUCA

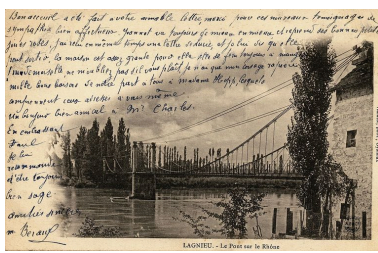


Evieu. Le Pont suspendu sur le Rhône / Perrin pap. Les Avenièrès : Perrin, [avant 1922]. 1 impr. photomécan. (carte postale) : n. et b. (MdfR. Collection Rondeau, CP RON 0230) Phot. Maison du Fleuve Rhône, Autr. auteur inconnu 1\_IVR82\_20100100072NUCAB



Le Pont d'Evieu sur le Rhône / F. Vialatte phot. Oyonnax : Vialatte, [avant 1908]. 1 impr. photoméc. (carte postale) : n. et b. (MdFR. Collection Rondeau, CP RON 0229)

Phot. Maison du Fleuve Rhône, Autr. Vialatte (photographe) IVR82\_20100100071NUCAB



Lagnieu [Sic-Evieu] - Le Pont sur le Rhône / Vialatte phot. Oyonnax : Vialatte, [début du 20e siècle]. 1 impr. photoméc. (carte postale) : n. et b. (MdFR. Collection Dürrenmatt, CP DUR 1407)

Phot. Maison du Fleuve Rhône, Autr. François Vialatte IVR82\_20090100063NUCAB



Evieu - Le Pont sur le Rhône / F. Vialatte phot. Oyonnax : Vialatte, [avant 1915]. 1 impr. photoméc. (carte postale) : n. et b. (MdFR. Collection Rondeau, CP RON 0231)

Phot. Maison du Fleuve Rhône, Autr. Vialatte (photographe) IVR82\_20100100073NUCAB

## Dossiers liés

### Dossiers de synthèse :

Ponts du Rhône : ponts, ponceaux, passerelles, viaducs (IA00000332)

### Oeuvre(s) contenue(s) :

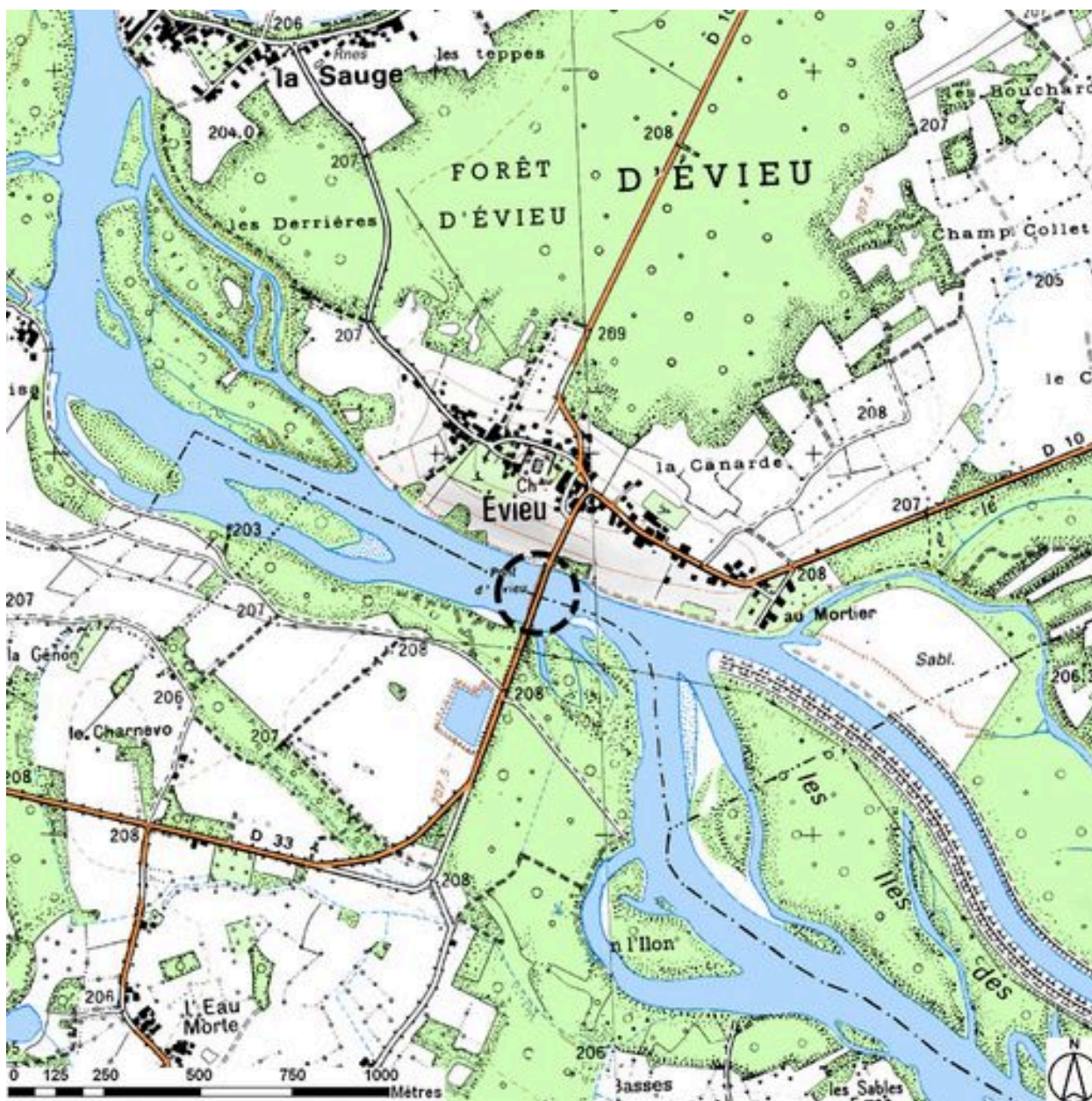
### Oeuvre(s) en rapport :

Présentation de l'étude des points de franchissement du Rhône en région Rhône-Alpes (IA00000331) Rhône-Alpes, Rhône-Alpes

Bac, puis bac à traîlle de Saint-Benoît ou bac à traîlle d'Evieu (disparu) ; plate (vestiges) (IA01000469) Rhône-Alpes, Ain, Saint-Benoît, 01 Saint-Benoît, Evieu, Port d'Evieu, les) Avenièrès

Auteur(s) du dossier : Isabelle Havard, Bruno Decrock

Copyright(s) : © Région Rhône-Alpes, Inventaire général du patrimoine culturel



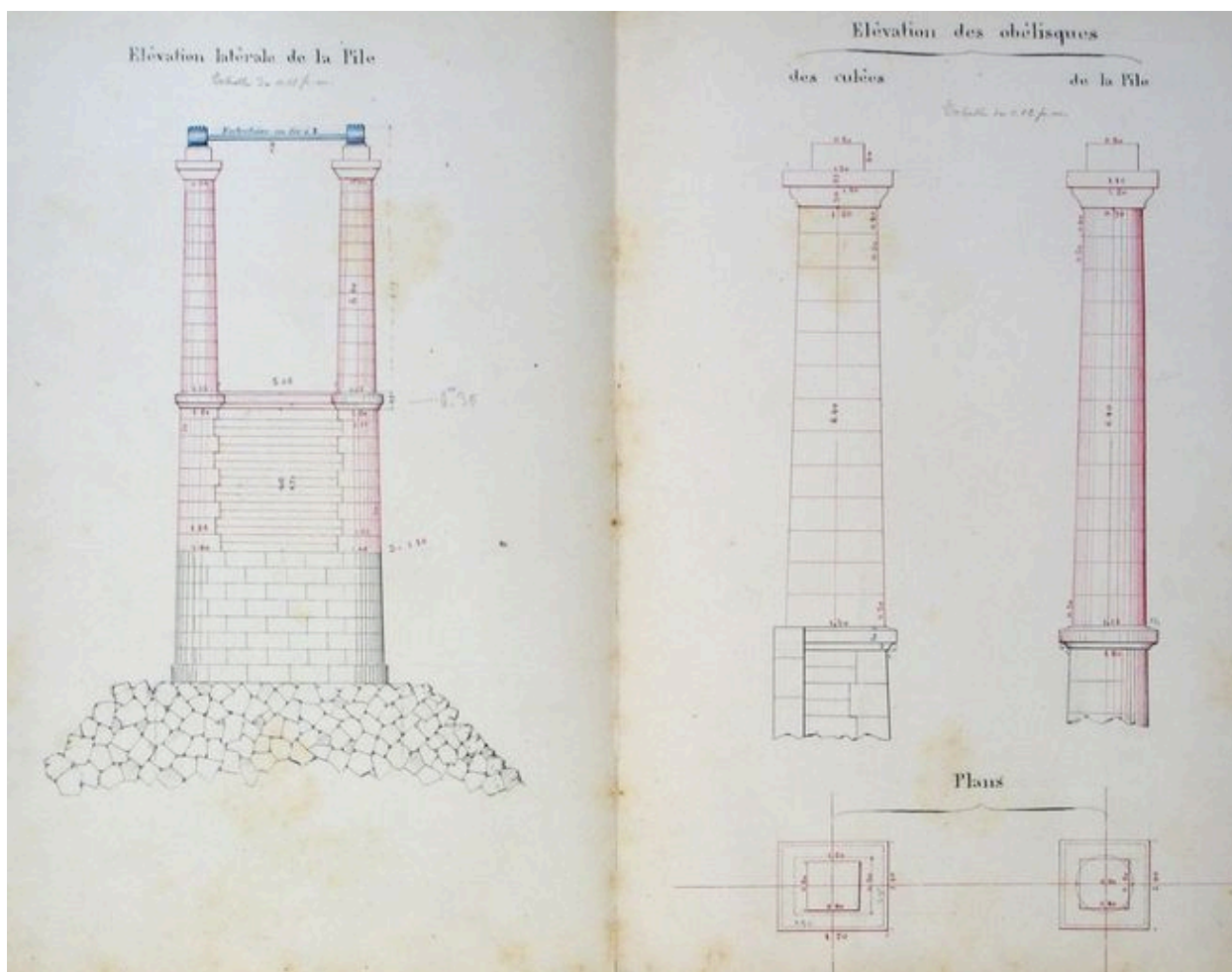
Plan de situation (sur fond de SCAN25(R) (C) IGN-2008 (C) Région Rhône-Alpes Licence n°2008-CISE27-1010)

IVR82\_20100100333NUD

Auteur de l'illustration : S. Delétoille

Technique de relevé : reprise de fond ; Échelle : 1:25000

© Région Rhône-Alpes, Inventaire général du patrimoine culturel ; © IGN  
reproduction interdite



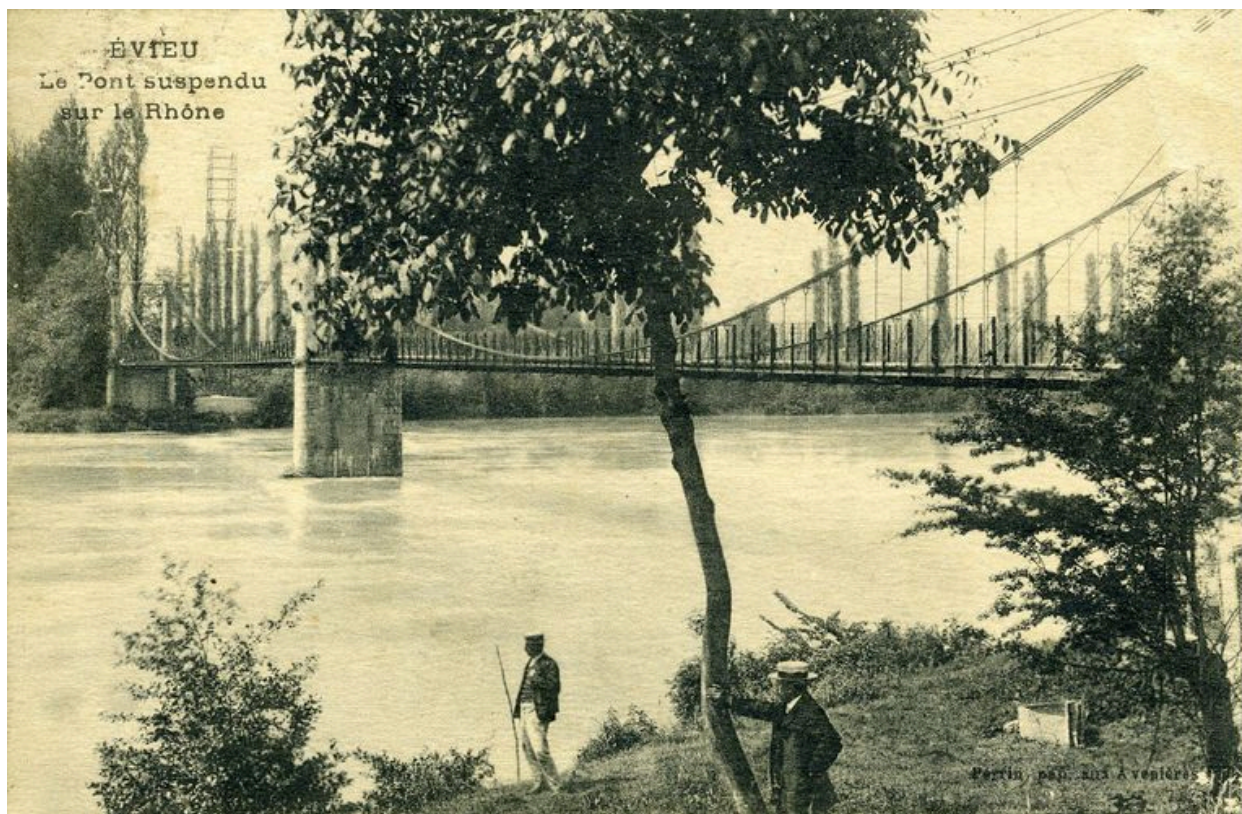
Elévation latérale de la pile. Elévation des obélisques (extr. de : AD Ain, 3S 282 : Reconstruction du pont suspendu d'Evieu sur le Rhône. Dessins des ouvrages projetés / Ratinet, ingénieur ordinaire, Août 1886)

IVR82\_20100100116NUCA

Auteur de l'illustration : F. Bardoneschi

Auteur du document reproduit : Ratinet (ingénieur ordinaire)

© Région Rhône-Alpes, Inventaire général du patrimoine culturel ; © Archives départementales de l'Ain  
reproduction soumise à autorisation du titulaire des droits d'exploitation



Evieu. Le Pont suspendu sur le Rhône / Perrin pap. Les Avenièrès : Perrin, [avant 1922]. 1 impr. photoméc. (carte postale) : n. et b. (MdFR. Collection Rondeau, CP RON 0230)

Référence du document reproduit :

- **Evieu. Le Pont suspendu sur le Rhône / Perrin pap. Les Avenièrès : Perrin, [avant 1922]. 1 impr.**  
**Evieu. Le Pont suspendu sur le Rhône / Perrin pap. Les Avenièrès : Perrin, [avant 1922]. 1 impr. photoméc.**  
(carte postale) : n. et b. (MdFR. Collection Rondeau, CP RON 0230) Notes : a voyagé le 29/08/1922

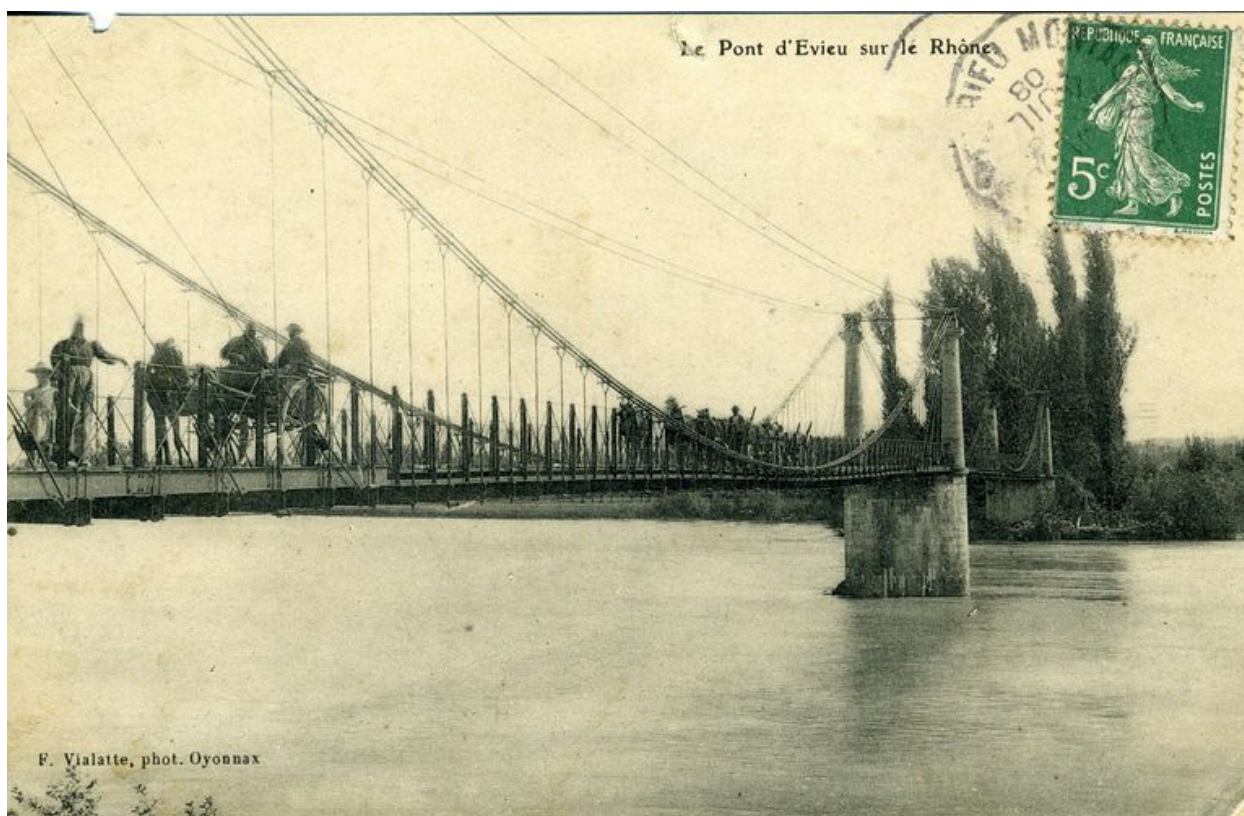
IVR82\_20100100072NUCAB

Auteur de l'illustration : Maison du Fleuve Rhône

Auteur du document reproduit : auteur inconnu 1\_

© Région Rhône-Alpes, Inventaire général du patrimoine culturel ; © Maison du Fleuve Rhône  
reproduction soumise à autorisation du titulaire des droits d'exploitation





Le Pont d'Evieu sur le Rhône / F. Vialatte phot. Oyonnax : Vialatte, [avant 1908]. 1 impr. photoméc. (carte postale) : n. et b. (MdFR. Collection Rondeau, CP RON 0229)

Référence du document reproduit :

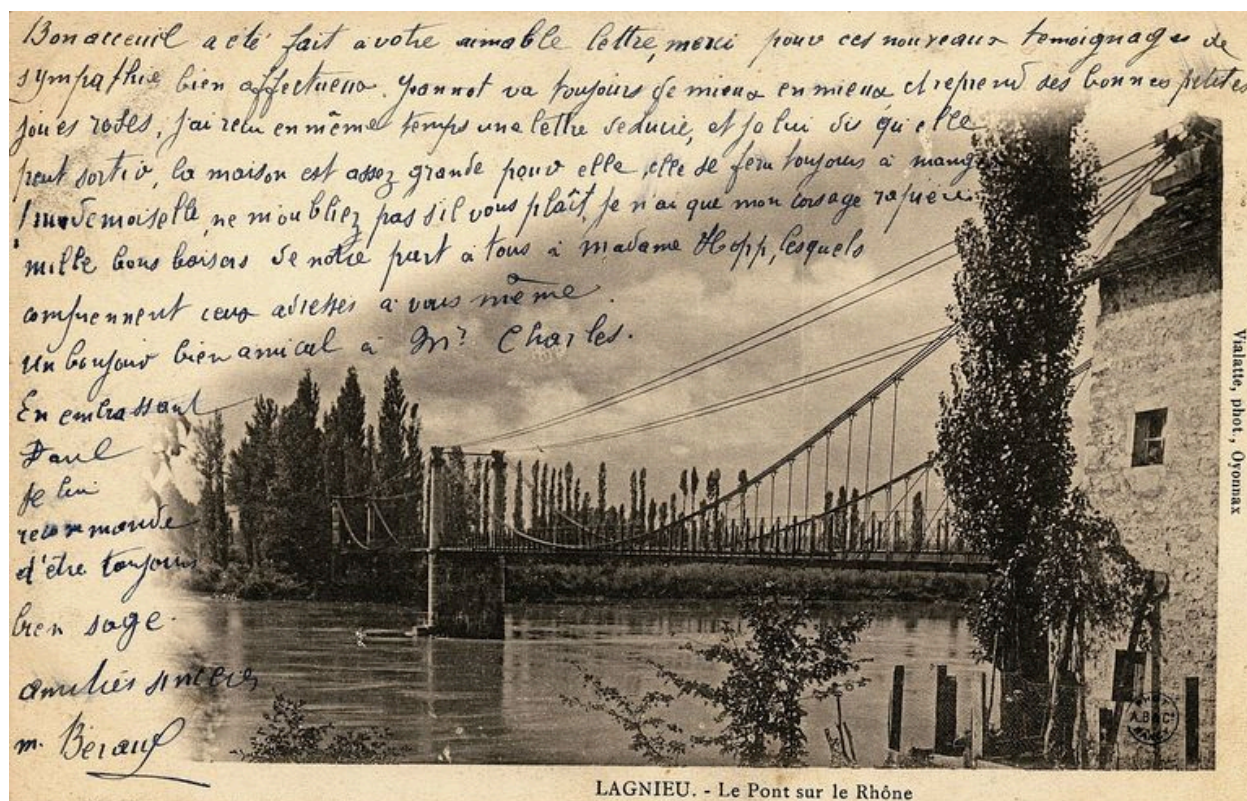
- **Le Pont d'Evieu sur le Rhône / F. Vialatte phot. Oyonnax : Vialatte, [avant 1908]. 1 impr.**  
**Le Pont d'Evieu sur le Rhône / F. Vialatte phot. Oyonnax : Vialatte, [avant 1908]. 1 impr. photoméc.**  
(carte postale) : n. et b. (MdFR. Collection Rondeau, CP RON 0229) Notes : timbre et tampon ; a voyagé le 01/07/1908

IVR82\_20100100071NUCAB

Auteur de l'illustration : Maison du Fleuve Rhône

Auteur du document reproduit : Vialatte (photographe)

© Région Rhône-Alpes, Inventaire général du patrimoine culturel ; © Maison du Fleuve Rhône  
reproduction soumise à autorisation du titulaire des droits d'exploitation



Lagnieu [Sic-Evieu] - Le Pont sur le Rhône / Vialatte phot. Oyonnax : Vialatte, [début du 20e siècle]. 1 impr. photoméc. (carte postale) : n. et b. (MdFR. Collection Dürrenmatt, CP DUR 1407)

Référence du document reproduit :

- **Lagnieu [Sic-Evieu] - Le Pont sur le Rhône / Vialatte phot. Oyonnax : Vialatte, [début du 20e siècle].** 1 impr. photoméc. (carte postale) : n. et b. (MdFR. Collection Dürrenmatt, CP DUR 1407) Notes : inscription manuscrite

IVR82\_20090100063NUCAB

Auteur de l'illustration : Maison du Fleuve Rhône

Auteur du document reproduit : François Vialatte

© Région Rhône-Alpes, Inventaire général du patrimoine culturel ; © Maison du Fleuve Rhône  
reproduction soumise à autorisation du titulaire des droits d'exploitation



Evieu - Le Pont sur le Rhône / F. Vialatte phot. Oyonnax : Vialatte, [avant 1915]. 1 impr. photoméc. (carte postale) : n. et b. (MdFR. Collection Rondeau, CP RON 0231)

Référence du document reproduit :

- **Evieu - Le Pont sur le Rhône / F. Vialatte phot. Oyonnax : Vialatte, [avant 1915]. 1 impr.**  
**Evieu - Le Pont sur le Rhône / F. Vialatte phot. Oyonnax : Vialatte, [avant 1915]. 1 impr. photoméc. (carte postale) : n. et b. (MdFR. Collection Rondeau, CP RON 0231) Notes : vue verticale ; a voyagé le 01/01/1915**

IVR82\_20100100073NUCAB

Auteur de l'illustration : Maison du Fleuve Rhône

Auteur du document reproduit : Vialatte (photographe)

© Région Rhône-Alpes, Inventaire général du patrimoine culturel ; © Maison du Fleuve Rhône  
reproduction soumise à autorisation du titulaire des droits d'exploitation