

## Des gestes simples

### Partout, supprimez les collections d'eaux

**Avaloirs pluviaux, pièges à sable, réseaux techniques, bornes de chantiers, bassins d'eau claire, creux d'arbres**

- Cartographiez et traitez (anti-larvaire) lors de leur mise en eau

#### Cimetières

- Incitez à une pratique modifiée (pas d'eau dans les vases, à la place : sable humide)

#### Jardinières

- Raisonnez-leur arrosage. Terre humide, jamais d'eau apparente

#### Soucoupes sous les pots de fleurs, vases

- Videz-les au moins une fois par semaine ou remplissez de sable qui, mouillé, permet à la plante d'y puiser son eau

#### Gouttières, rigoles d'évacuation obstruées

- Curez-les et entretenez-les très régulièrement

#### Réserves d'eau (bidons, bacs pour arrosage)

- Couvrez-les de toiles moustiquaires ou autre tissu

#### Stockages d'objets susceptibles de conserver l'eau

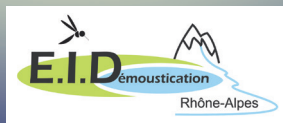
- Videz-les puis retournez-les ou rentrez-les

**Contact**  
ars-ara-environnement-  
sante@ars.sante.fr

**En savoir plus**  
www.signalement-  
moustique.fr

**Agence régionale de santé  
(ARS) Auvergne-Rhône-Alpes**  
241 rue Garibaldi - CS 93383  
69418 Lyon Cedex 03  
04 72 34 74 00  
www.ars.auvergne-rhone-  
alpes.sante.fr

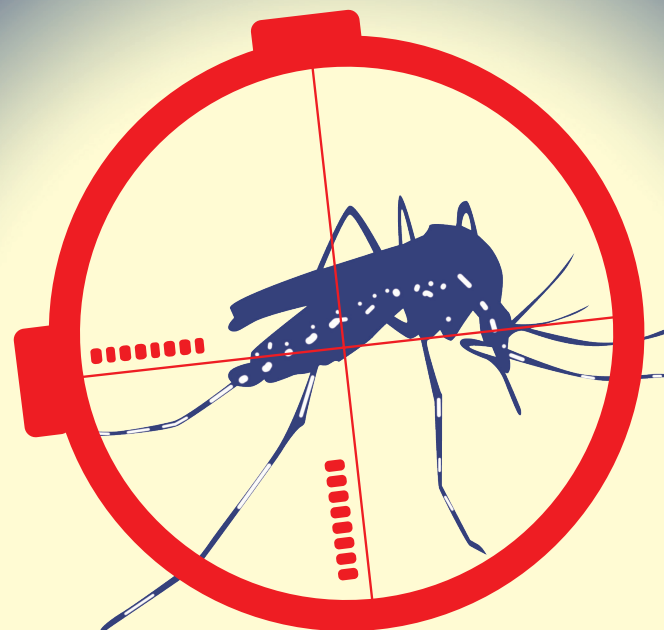
**Entente interdépartementale  
Rhône-Alpes pour la  
démoustication (EID)**  
31 chemin des Prés de la Tour  
73310 Chindrieux  
04 79 54 21 58  
www.eid-rhonealpes.com



**ars**  
Agence Régionale de Santé  
Auvergne-  
Rhône-Alpes

## Agents d'entretien des espaces publics non bâtis et des voiries

### GUIDE



### MOUSTIQUE TIGRE\*

### IDENTIFIER ET DÉTRUIRE LES GÎTES LARVAIRES

\**Aedes Albopictus* - taille réelle à l'âge adulte : 5 mm

# AGENTS D'ENTRETIEN, VOTRE MOBILISATION EST ESSENTIELLE

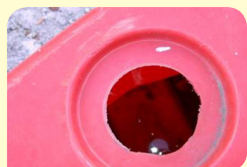


## Les gîtes larvaires spécifiques de la voirie et des espaces publics non bâtis

Avaloirs pluviaux, pièges à sable, réseaux techniques...



Bornes de chantiers



Creux d'arbres



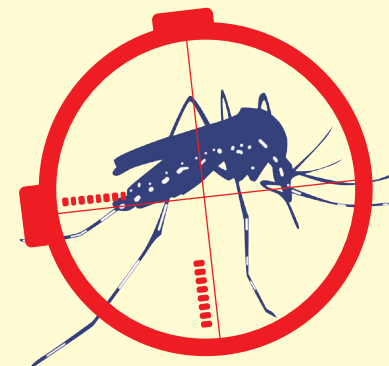
Bassins d'eau claire



Cimetières



Les gîtes de reproduction d'*Aedes albopictus*, dit moustique tigre, sont majoritairement « fabriqués » par l'Homme, le plus souvent en milieu urbain ou périurbain, au sein des domiciles privés (cours, jardins, balcons...) mais aussi des espaces collectifs. La femelle pond ses œufs sur la partie sèche qui jouxte une surface d'eau et ceci dans toute sorte de réceptacles : vases, fûts d'eau de pluie, pneus usagés, pièges à sable des bouches d'égouts, creux d'arbre, etc.



## Les autres gîtes larvaires retrouvés dans tous les milieux

Jardinières, soucoupes sous les pots de fleurs, vases



Gouttières, rigoles d'évacuation obstruées



Réserves d'eau : bidons, bacs pour arrosage



Stockages d'objets susceptibles de conserver l'eau



\*taille réelle