

# LES RAMEAUX

Préventorium pour garçons

à CHILLY-LE-VIGNOLE

==== Jura =====

LE Préventorium « Les Rameaux », situé à 250 m. d'altitude au milieu d'un parc entièrement clos de murs, reçoit des enfants délicats; garçons de 10 à 16 ans.

Surveillance médicale; cures d'air, de repos, de soleil, culture physique, gymnastique respiratoire, travaux manuels, étude, promenades, jeux.

Les contagieux ne sont pas admis. Pour éviter la pénétration des affections contagieuses au sein du Préventorium, les enfants en traitement n'ont pas droit à un congé hors de l'établissement.

Les visites des parents sont autorisées chaque dimanche et jours fériés, entre onze et dix-huit heures, les enfants ne sont pas admis en visite.



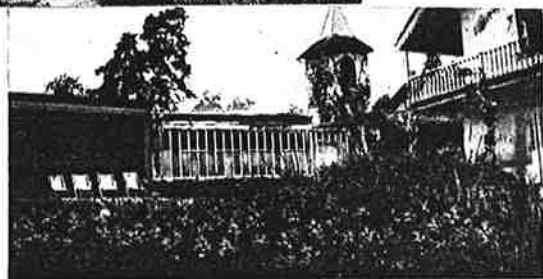
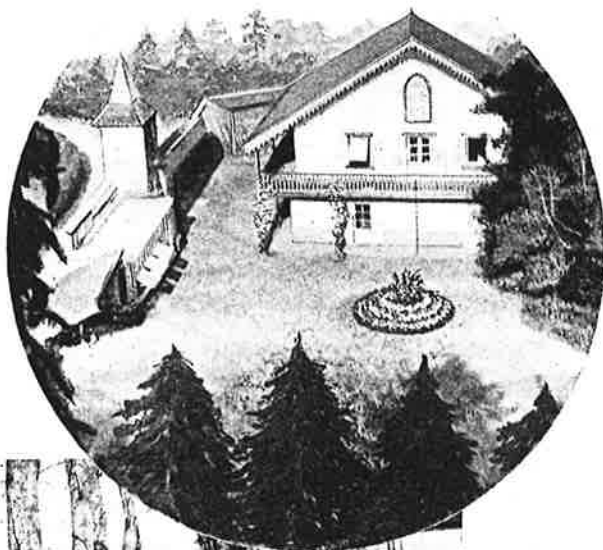
## Communications :

On accède au Préventorium par des voies nombreuses, des plus faciles :

- 1° La gare de Chilly-le-Vignoble : ligne « Chalon-sur-Saône, Louhans, Lons-le-Saunier ».
- 2° La gare (à 2 km.) de Courlans : Ligne « Dijon, Saint-Jean-de-Losne, Lons-le-Saunier ».
- 3° La gare (à 2 km. 1/2) de Gevingey : ligne « Strasbourg, Besançon, Bourg, Lyon ».
- 4° La route nationale n° 83 (à 800 m.).
- 5° Par route ou chemin de fer, de Lons-le-Saunier (à 4 km. des Salines).



Quelques vues du parc et des pavillons



## ADMISSION

Au reçu de la demande, la Direction fixe la date d'entrée. Droit d'inscription **10** fr.

Le prix de pension en grands dortoirs est actuellement (mai 1933) de **16** fr. par jour.

La famille devra envoyer à la Direction du Préventorium : le questionnaire ci-contre dûment rempli ; un bulletin de naissance de l'enfant ; et un engagement à acquitter d'avance, au début de chaque mois, le prix de séjour - ou, si celui-ci est assuré par une œuvre ou une administration - cette dernière, en envoyant les questionnaires ci-contre, devra indiquer où adresser les factures.

### Trousseau :

A titre d'indication, les enfants peuvent apporter avec eux : 3 chemises jour, 3 chemises nuit, 6 mouchoirs, 1 chandail laine, 3 paires chaussettes ou bas, 2 pantalons, 1 veste, 1 manteau ou pélerine, 2 tabliers ou blouses, 1 paire chaussures, 1 paire pantoufles ou espadrilles, 1 peigne, 2 savonnettes, 1 brosse à cheveux, 1 brosse à dents, livres et cahiers de classe (facultatifs).



# QUESTIONNAIRE

à remplir par la famille ou le Dispensaire  
en vue de l'admission d'un enfant  
\_\_\_\_\_ au Préventorium \_\_\_\_\_

Nom de l'enfant : ..... prénoms .....

Lieu de naissance : ..... date .....

Adresse des parents : .....

Médecin traitant : .....

L'enfant est adressé par : .....

Le paiement sera assuré par : .....

---

---

## QUESTIONNAIRE MÉDICAL

à remplir par le médecin traitant ou le  
\_\_\_\_\_ médecin du Dispensaire \_\_\_\_\_

Antécédents héréditaires : .....

Contacts avec tuberculeux : .....

Antécédents personnels : .....

Affection nécessitant l'admission : .....

Signes d'auscultation : .....

Signes radiologiques : .....

Cutiréaction : .....

N'existe-t'il	}	fièvre.....	ganglions suppurés .....
aucune		tuberculose.....	hémoptysies .....
contreindication ?		maladie contagieuse.....	maladie nerveuse .....

Le médecin soussigné certifie exactes les réponses ci-dessus et estime l'enfant justifiable d'une cure en Préventorium.

Signature et adresse :