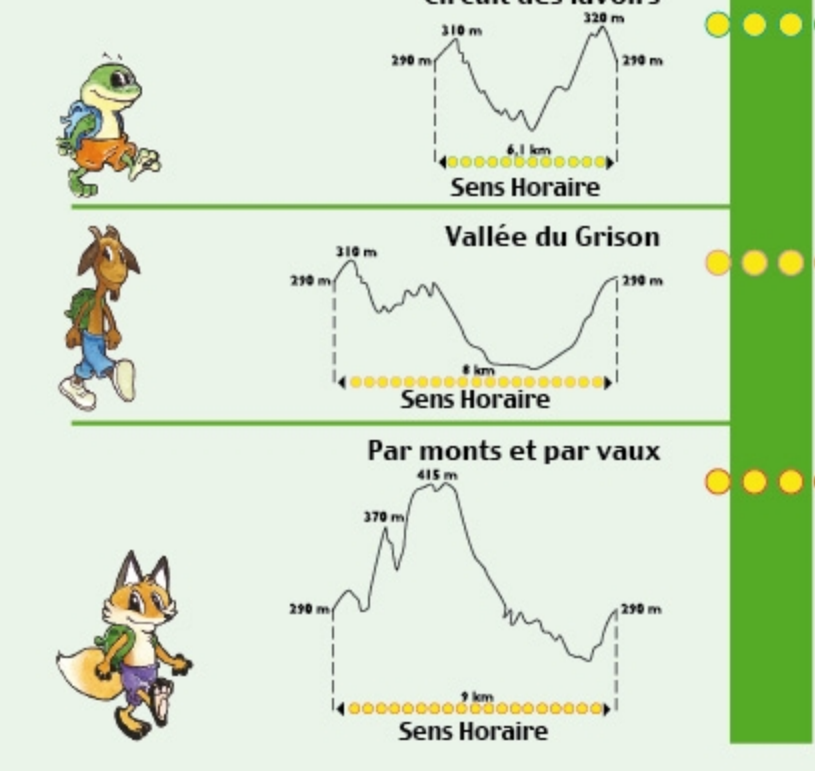
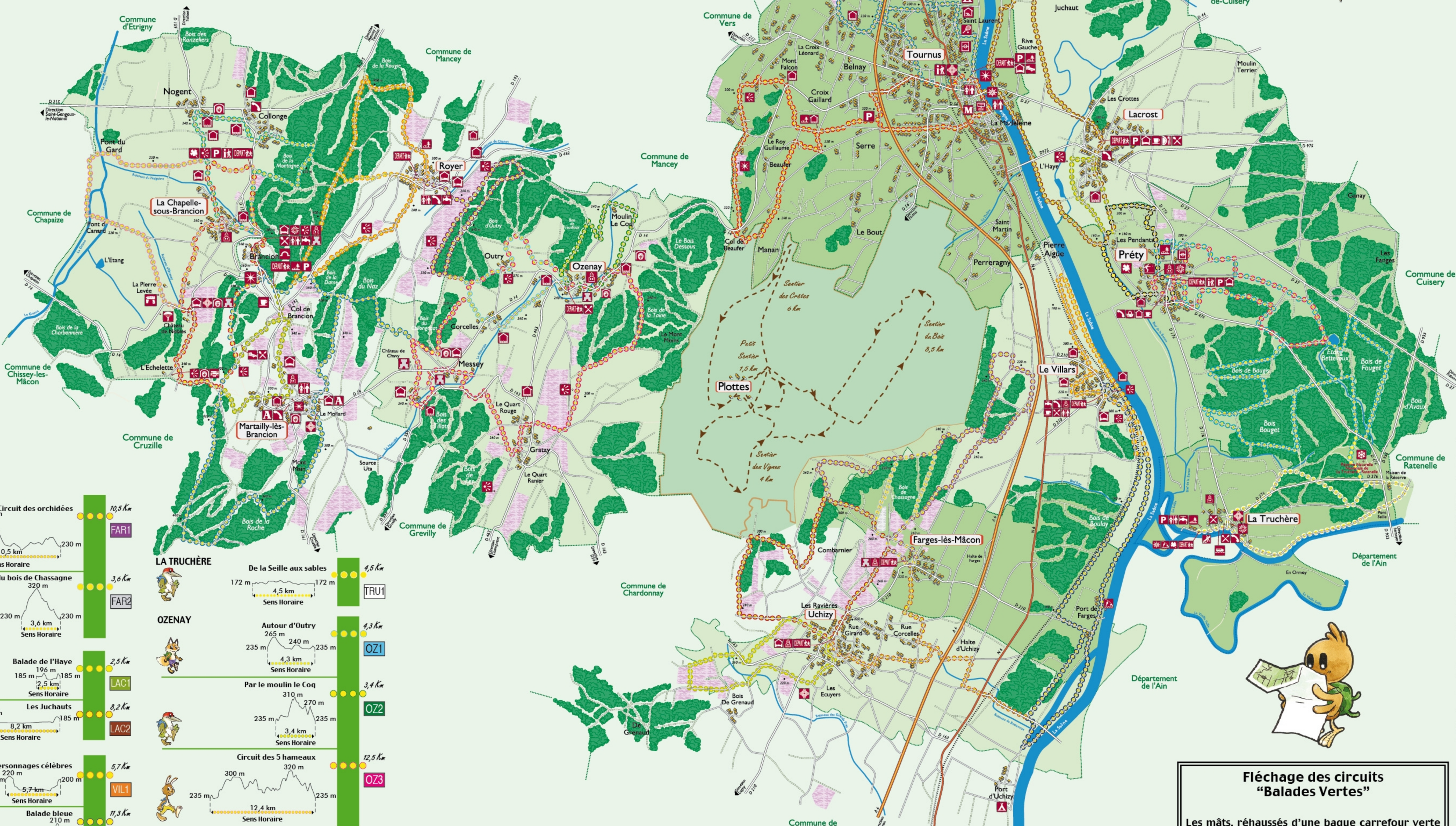


LA CHAPELLE-SOUS-BRANCION

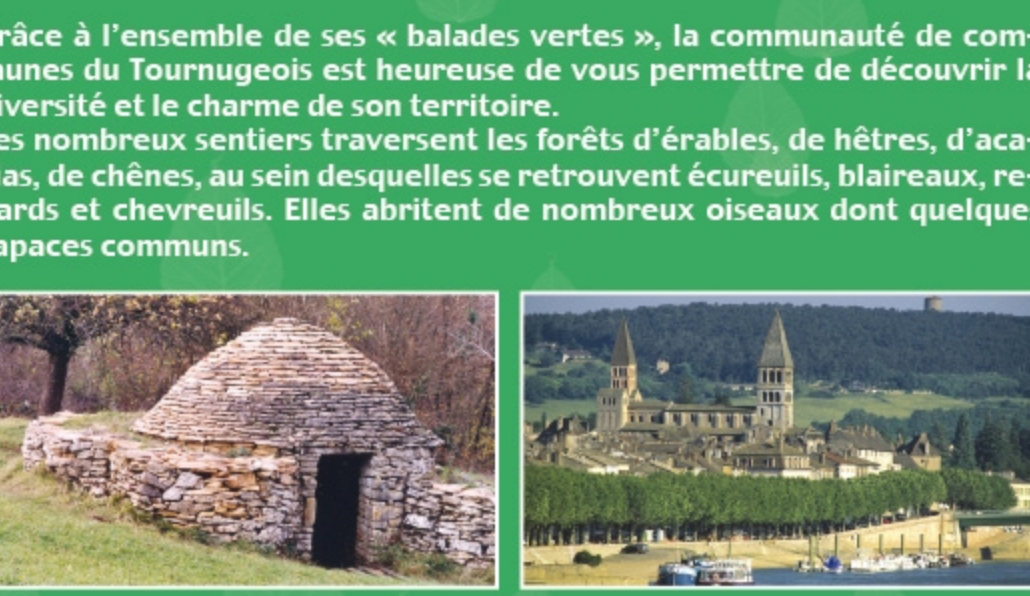


Légende

Autoroute/motorway/autobahn/	Terrain de boue	Info randonnée	Produits du terroir	Relais équestre	Pêche	Commerce	Restaurant	Hôtel	Bar/Café
Route nationale/highway/strasse/	Route départementale	Site classé	Jeux pour enfants	Artisanat d'art	Église	Mégalithe	Musée	Grotte	Point d'eau
Voie carrossable. Non goudronnée/waterway/	Chemin et sentier/path/trailway/	Limite de commune/edge of the district/gemeindegrenze/	Cours d'eau/stream/wasserlauf/tribune/fluvo	Bois/wood/wald/forêt/bosco	Vignes/vineyard/waldstock/vinograd/vineta	Site religieux et de pèlerinage	Chemin praticable avec poussette	Embarquement de canoë	Promenade en Bateau
Terrain de sport	Gîte / Chambre d'hôte	Terrain de tennis	Réserve naturelle	Vol libre	Monument	Curiosité	Parking	Cave	Distributeur
Site religieux et de pèlerinage	Chemin praticable avec poussette	Embarquement de canoë	Promenade en Bateau	Halte nautique	Voile	Panorama	Téléphone	Toilettes	Distributeur



LES BALADES DU TOURNUGEOIS



Grâce à l'ensemble de ses « balades vertes », la communauté de communes du Tournugeois est heureuse de vous permettre de découvrir la diversité et le charme de son territoire. Les nombreux sentiers traversent les forêts d'érables, de hêtres, d'acacias, de chênes, au sein desquelles se retrouvent écureuils, blaireaux, renards et chevreuils. Elles abritent de nombreux oiseaux dont quelques rapaces communs.

La flore y est caractéristique de la pelouse calcaire : ancolies, orchidées sauvages, germandrés petit chêne, achillées, campanules, etc. Il y a aussi des collines à dominante viticole, des prairies, au-delà de la Saône, partagées entre les bovins et les cultures maraîchères, et la petite Seille qui jouxte la Réserve Naturelle de La Truchère-Ratenelle classée « Natura 2000 ».

Les bords majestueux de la Saône, ou plus intimistes de son affluent, la Seille, nous offrent des paysages riches et variés. Chaque village d'où part un circuit possède un patrimoine témoin d'une ancestrale présence humaine : églises du XI^e ou XII^e, souvent décorées de peintures murales (Brancion en est le fleuron), lavoirs modestes ou architecturés, cadolles, châteaux d'époques diverses, carrières de pierres roses et bien d'autres choses...

Recommandations aux randonneurs

Le randonneur prévoyant pense à emporter avec lui : de l'eau, une trousse de secours, des vêtements adaptés aux variations climatiques, un moyen de communication (téléphone portable, carte téléphonique) et s'équipe de bonnes chaussures.

Il prévoit un itinéraire adapté à ses capacités et consulte la météo avant de partir. Les feux et le camping sont interdits hors des zones prévues à cet effet. Prenez garde aux mégots et allumez-les jetés au hasard ! Réservez les barrières rencontrées sur le parcours. Le randonneur doit respecter :
- les autres utilisateurs des chemins,
- le milieu qu'il traverse : ne quittez pas les sentiers balisés et évitez de cueillir les fleurs, elles sont peut-être protégées (de belles photos valent mieux qu'une cueillette),
- le paysage, n'abandonnez pas vos déchets, emportez-les avec vous et déposez-les aux endroits prévus à cet effet,
- la tranquillité des lieux (ne lésez pas d'approcher les animaux, ne criez pas...),
- le code de la route sur les portions de circuits goudronnées.

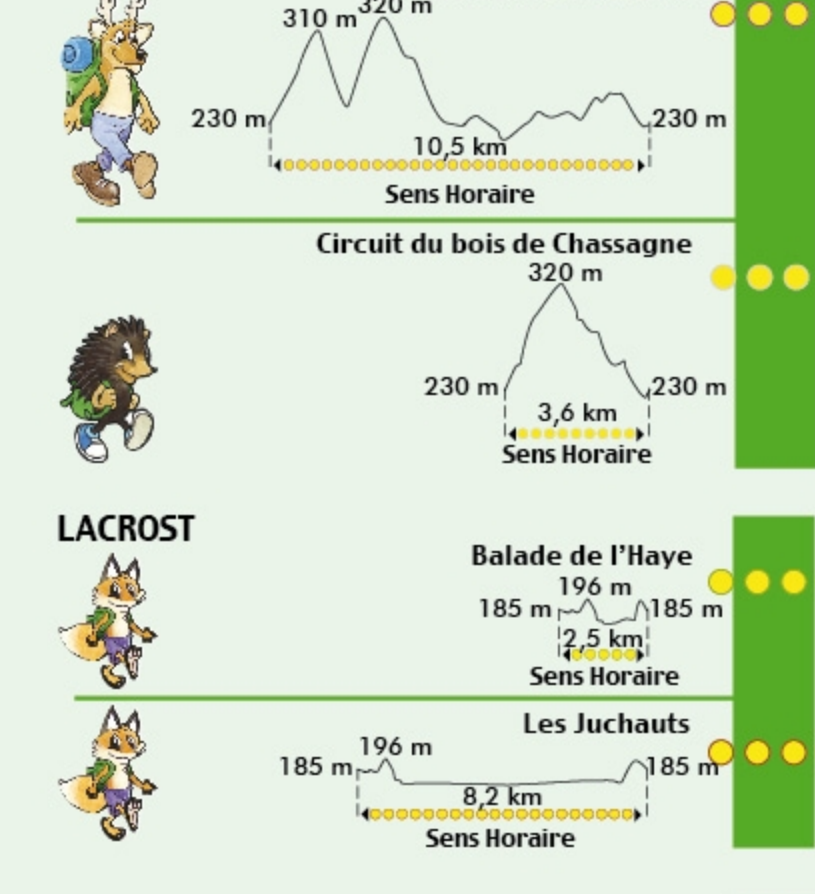
En période de chasse, se renseigner auprès de la mairie, des services de l'Office National des Forêts ou de la Fédération Départementale des Chasseurs de Saône-et-Loire sur les territoires concernés.



Concept Balades Vertes créé et soutenu par le Conseil Général de Saône-et-Loire.

Les Balades Vertes en Tournugeois

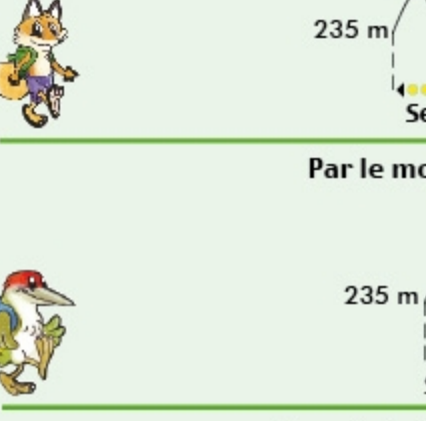
FARGES-LÈS-MÂCON



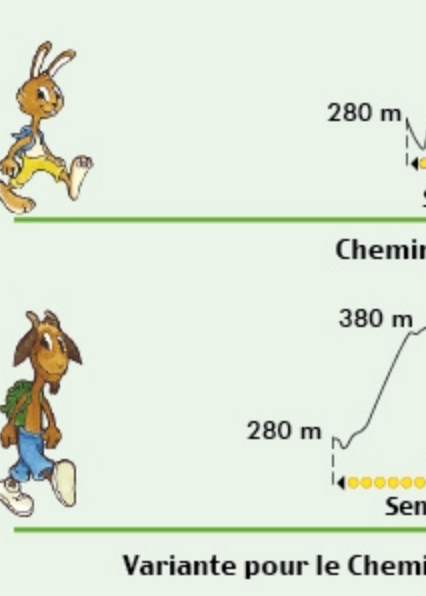
LA TRUCHÈRE



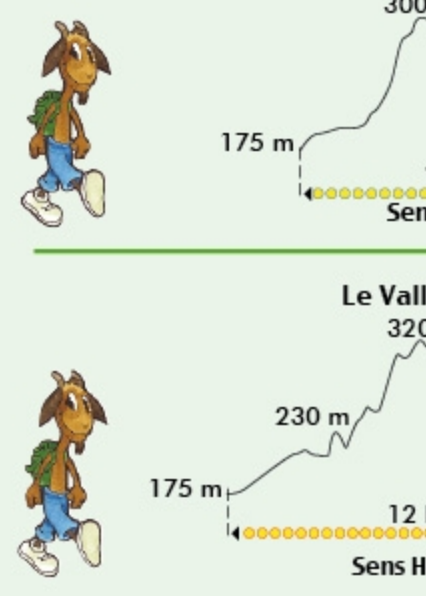
OZENAY



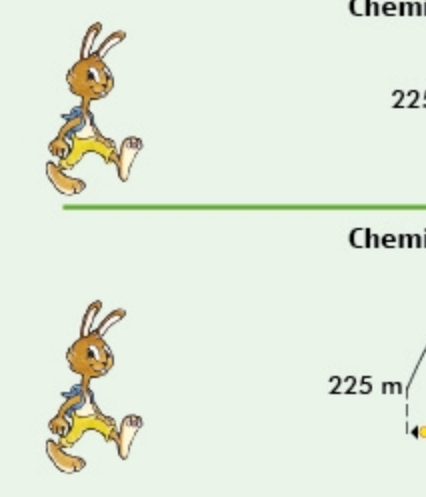
ROYER



TOURNUS



UCHIZY



Fléchage des circuits "Balades Vertes"

Les mâts, réhaussés d'une bague carrefour vert indiquent le lieu-dit où l'on se trouve, comprennent une ou plusieurs lames directionnelles de couleur jaune ou verte (site remarquable).

Attention !!! Ces lames se lisent horizontalement.

Une fois la balade choisie, bien retenir son code (OZ1, MA2, CH3, etc.) et suivre le fléchage alpha-numérique correspondant.



28 itinéraires de randonnée dans 12 communes

Bourgogne Imprimeries Tournus • Crédits photos : Communauté de Communes du Tournugeois, Office de tourisme du Tournugeois, Office de tourisme de Tournus et Olivier CHAMPAGNE. Reproduction interdite.