

# Bassin du Gardon d'Alès

## Zonage réglementaire

Commune de **BRANOUX-LES-TAILLADES**

Fond de plan : Cadastre de la commune

- F-U = zone urbanisée inondable par un aléa fort
- F-Uc = zone de centre urbain inondable par un aléa fort
- F-Uc = zone urbanisée située en contrebas d'une digue inondable par un aléa fort
- M-U = zone urbanisée inondable par un aléa modéré
- M-Uc = zone urbanisée située en contrebas d'une digue inondable par un aléa modéré
- N-U et N-Uc = zone non urbanisée inondable par un aléa fort ou située en contrebas d'une digue et soumise à un aléa fort
- N-Uc et N-Uc = zone non urbanisée inondable par un aléa modéré ou située en contrebas d'une digue et soumise à un aléa modéré
- R-U = zone non urbanisée inondable par un aléa résiduel ou indéterminé
- R-U = zone urbanisée inondable par un aléa résiduel ou indéterminé

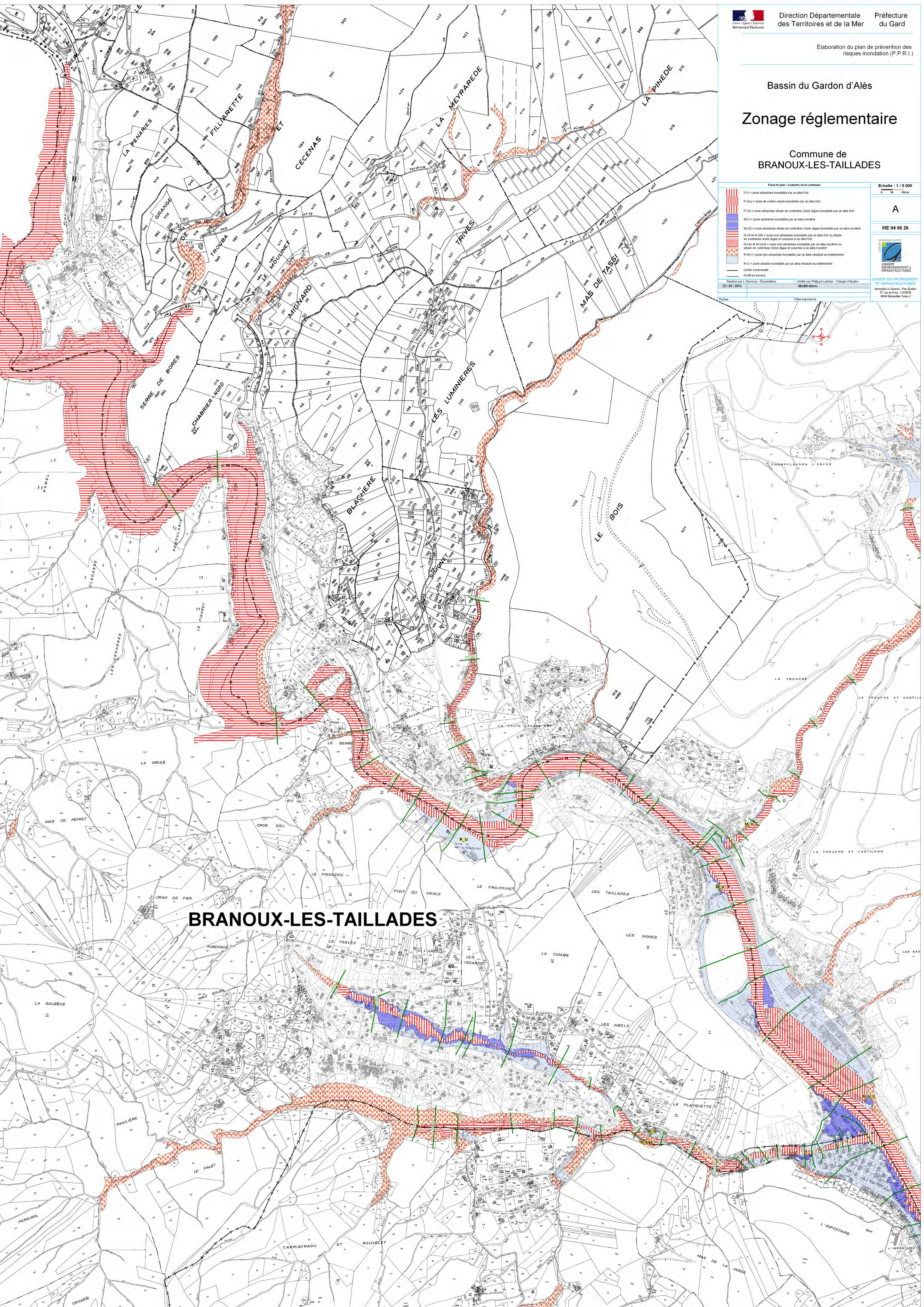
Limite communale  
Profil en travers

Révisé par : L. Coucou - Dessinateur  
29/09/2016

Validé par : Philippe Lanier - Chargé d'études  
Modifications

Échelle : 1 / 5 000  
A  
ME 04 06 26

ONGER ENVIRONNEMENT ET INFRASTRUCTURES  
Inondés La Garonne - Plan Gardon  
17 rue de France - CS20039  
34010 Montpellier Cedex 2



# BRANOUX-LES-TAILLADES