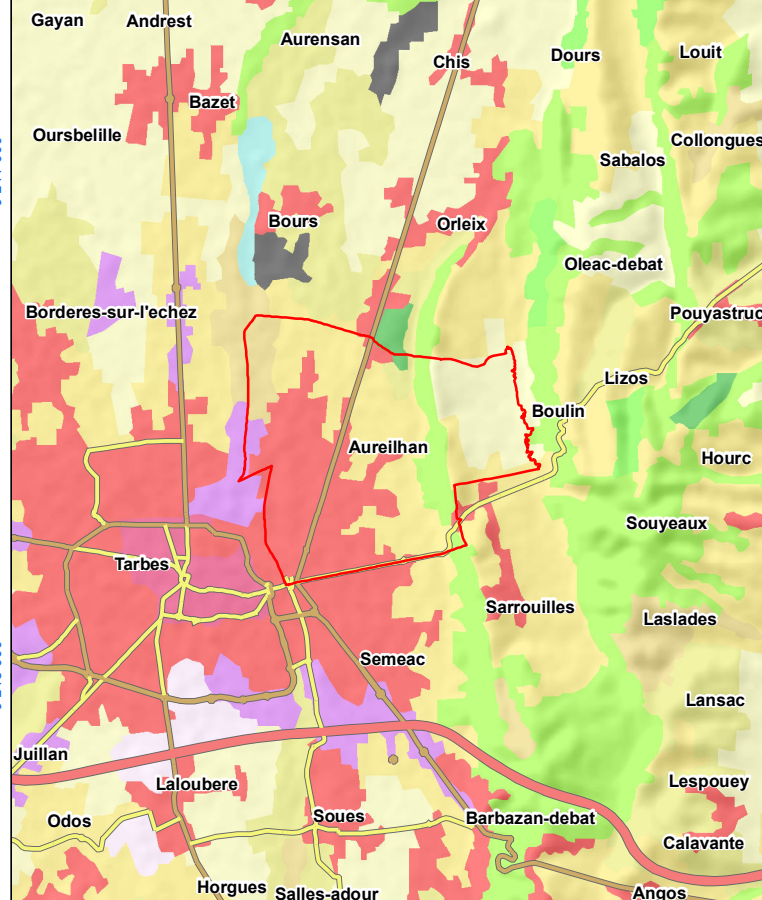


Septembre 2012 **06**

- PLU -
Aureilhan

Organisation spatiale du territoire et occupation du sol



<p>Alignement urbain</p> <ul style="list-style-type: none"> — Bon — Faible <p>Espace urbain</p> <ul style="list-style-type: none"> ■ Bâti ■ Bâti dense ■ Bâti diffu <p>Espace naturel</p> <ul style="list-style-type: none"> ■ Forêt, bois ■ Haie — Réseau hydrographique <p>Voirie</p> <ul style="list-style-type: none"> — Axe principal — Axe secondaire — Axe local 	<p> Limite communale</p> <p>Corine Land Cover 2006</p> <ul style="list-style-type: none"> ■ Tissu urbain continu ■ Tissu urbain discontinu ■ Zones industrielles et commerciales ■ Extraction de matériaux ■ Equipement sportifs et de loisirs ■ Terres arables hors périmètres d'irrigation ■ Prairies ■ Systèmes cultureux et parcellaires complexes ■ Surfaces essentiellement agricoles, interrompues par des espaces naturels importants ■ Forêts de feuillus ■ Forêt de conifères ■ Forêts mélangées ■ Plans d'eau
---	--

Carte ci-contre : 200 100 0 200 400 Mètres
 Encart ci-dessus : 1 0,5 0 1 2 3 Kilomètres

Production : TADD, CACG, Pyrénées Cartographie
 Source : IGN, BD TOPO, IFEN, CORINE LAND COVER
 Projection : RGF - Lambert 93
 Le quadrillage en noir correspond au système de projection RGF - CC43. Le quadrillage en bleu correspond au système de projection RGF - Lambert 93

1:15 000
 Au format A3
 1:100 000