



## 44<sup>ème</sup> ROUTE D'OCCITANIE – la DEPECHE du MIDI

Le 4 aout 2020 – à ROCAMADOUR

### INFORMATION à la POPULATION

L'épreuve cycliste professionnelle "La Route d'Occitanie - La Dépêche du Midi" initialement prévue du 11 au 14 juin a été reportée du **samedi 1er août au mardi 4 août avec pour Arrivée finale ROCAMADOUR le 4 août vers 16 h.**

La Route d'Occitanie est l'une des principales courses cyclistes par étapes d'envergure internationale se déroulant intégralement dans notre région et traversant cette année 9 des 13 départements d'Occitanie. Elle marquera la reprise de la saison pour toutes les équipes professionnelles et s'impose plus que jamais comme le temps de la préparation du Tour de France qui démarrera le 29 aout 2020 ;

Avec les Organisateur nous avons construit une course dans le respect des prescriptions de l'Etat, une course modeste et responsable, respectant toutes les mesures barrières :

- prévention et communication auprès du public, des suiveurs etc.
- gestion des sites départ et arrivée avec les villes-étapes ;
- les mesures auprès des bénévoles et de l'organisation ;
- la protection des équipes et des participants
- la protection du public

Le circuit retenu permettra deux passages des coureurs sur le Site de Rocamadour : 1<sup>er</sup> passage arrivant de la route de Couzou, montée de la RD32, passage sous le tunnel, direction RD36 route de Gramat **vers 15 heures**  
2<sup>ème</sup> passage : arrivée de la route de Couzou, remontée de la RD 32, puis montée de la Voie Sainte, et arrivée devant le Bellaroc **vers 16 h 30.**

« une bulle » composée d'ouvriers, de gendarmes, des coureurs et des suiveurs sera prioritaire sur la circulation routière tout au long du parcours et avancera au fur et à mesure de la course jusqu'à l'arrivée.

Des mesures ont été prises par arrêté municipal pour régler la circulation selon les prescriptions suivantes :

**A compter du 03 aout 16 h 00 jusqu'au 05 aout 2020**

- Fermeture de la zone autour du stade, à partir de l'entrée du stade D 673 jusqu'à l'accès à l'Hôtel le Troubadour.



Mairie de Rocamadour

Hôtel de Ville - 46500 Rocamadour - Tél. : 05 65 33 63 26 - Fax : 05 65 33 72 75 - E-mail : mairierocamadour@wanadoo.fr

**A compter du 03 aout 12h 00 jusqu'au 04 aout 2020, 20 h 00**

- Fermeture du parking de la place de l'Europe, devant garage Sirieys,

**A compter du 04 aout :**

De 7 H 00 à 20 h00

- Fermeture de la RD 247 du carrefour de la route de Lacave à chez Larnaudie
- Mise en place d'une déviation entre l'Hospitalet et le Château à partir du foirail devant l'école via la Maison neuve, les campagnes, Marcayou, le château.

De 7 heure à 11 h30 et de 14 h 30 à 20 H

- Fermeture à la circulation sur la RD673, du rond point de la Place de l'Europe jusqu'au rond point de l'aire de battage. Possibilité de contourner ce tronçon de route par la déviation mentionnée ci-dessus.

De 14 h45 à 18 h00

- Fermeture de la RD32 depuis la gare du Petit train jusqu'au carrefour de Gramat D36 à l'Hospitalet dans les deux sens.

De 14 h et 18 h :

- Voie Sainte : voie interdite à toute circulation, stationnement et passage piétons.

Déviations piétons : le 4 août de 14 h à 18 h – compte tenu de la fermeture de la Voie Sainte les piétons désirant se rendre dans la Cité seront dirigés vers le Château par la corniche, ceux désirant remonter de la Cité vers l'Hospitalet emprunteront le Chemin Saint Amadour à partir de la Porte du Figuier. (un fléchage sera mis en place)

Les présentes dispositions entrent en vigueur, de façon temporaire selon les besoins des organisateurs, le 4 aout 2020 entre 7 heures et 20 heures, heure à laquelle les dispositions normales de la circulation seront rétablies, ainsi que le régime du code de la route.

Par ailleurs des parkings complémentaires fléchés seront ouverts au public selon le plan ci-joint.

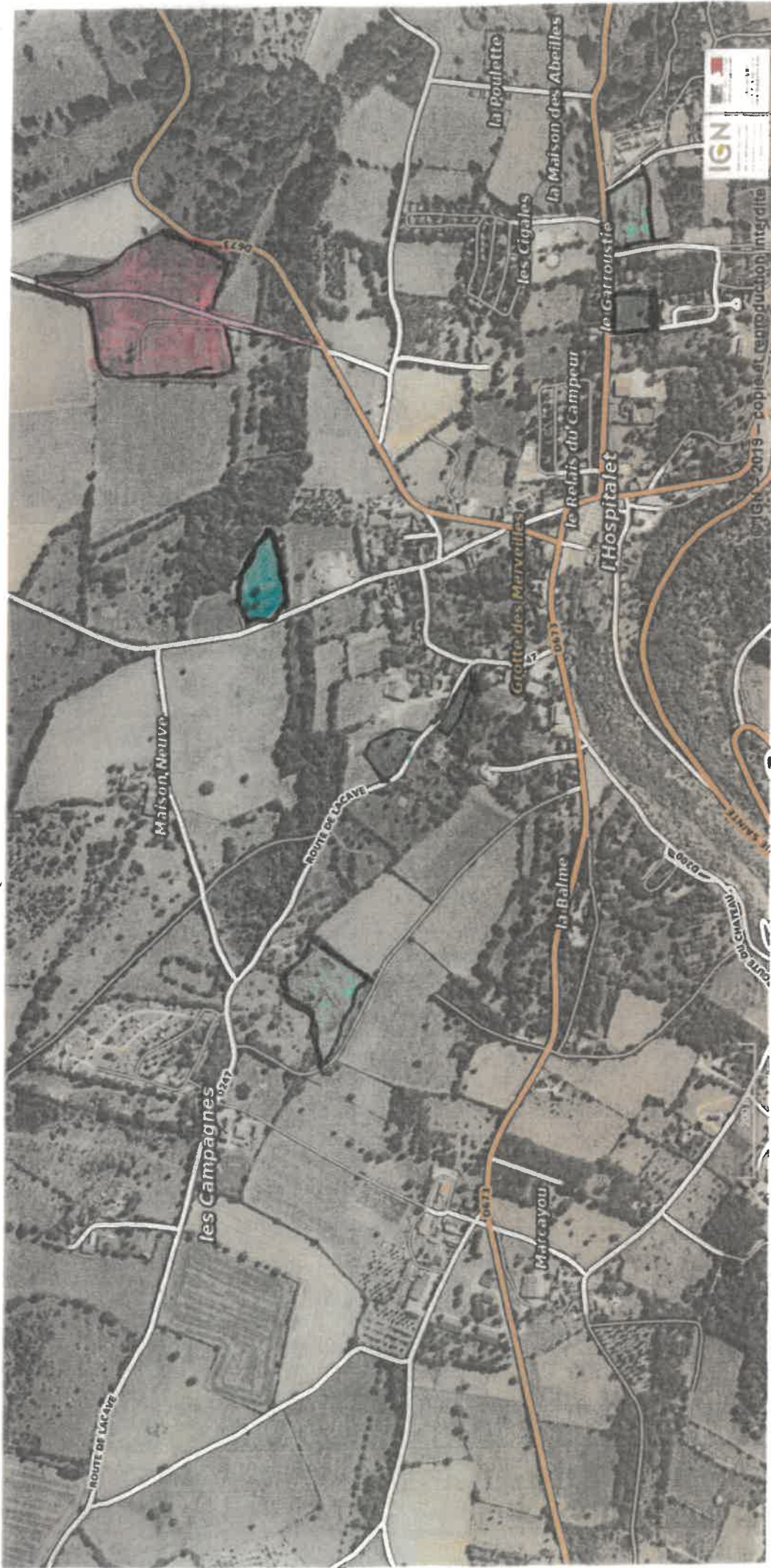
Souhaitant que cette journée soit une réussite pour les équipes des coureurs, les organisateurs et vous tous, je vous assure de mes sentiments distingués.

Pour le Maire décédé

La 1<sup>ère</sup> Adjointe,

Mme Dominique LENFANT.





Intendit - Zone du Stade stationnement interdit (Reserve Course)



Parkings supplémentaires

