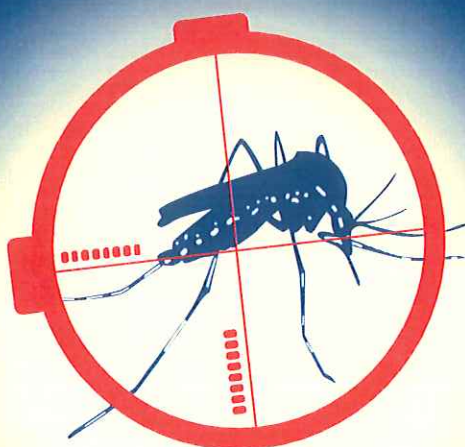


Il peut transmettre la dengue, le chikungunya et le zika lorsqu'il est porteur de ces virus.



MOUSTIQUE TIGRE* LUTTONS CONTRE SON INSTALLATION!

Ce moustique est particulièrement nuisant. Il s'est installé depuis 2004 dans le sud de la France et son territoire est en pleine expansion.

Comment le reconnaître ?

- Il se distingue des autres moustiques par sa coloration noire et blanche.
- C'est un moustique qui pique le jour.
- Il se déplace peu (une centaine de mètres) : le moustique qui vous pique est né chez vous.

* *Aedes Albopictus* - taille réelle à l'âge adulte : 5mm

Pour lutter contre ce moustique, il est nécessaire de limiter ses lieux de ponte et de repos.



Enlever tous les objets abandonnés dans le jardin ou sur la terrasse qui peuvent servir de récipient.



Vider une fois par semaine les soucoupes, vases, seaux.



Remplir les soucoupes des pots de fleurs avec du sable mouillé.

Je couvre, je jette, je vide tous les récipients pouvant contenir de l'eau



Vérifier le bon écoulement des eaux de pluie (gouttières...).



Entretien le jardin : élaguez, débroussailliez, taillez, ramassez les fruits tombés et les déchets végétaux, réduisez les sources d'humidité.

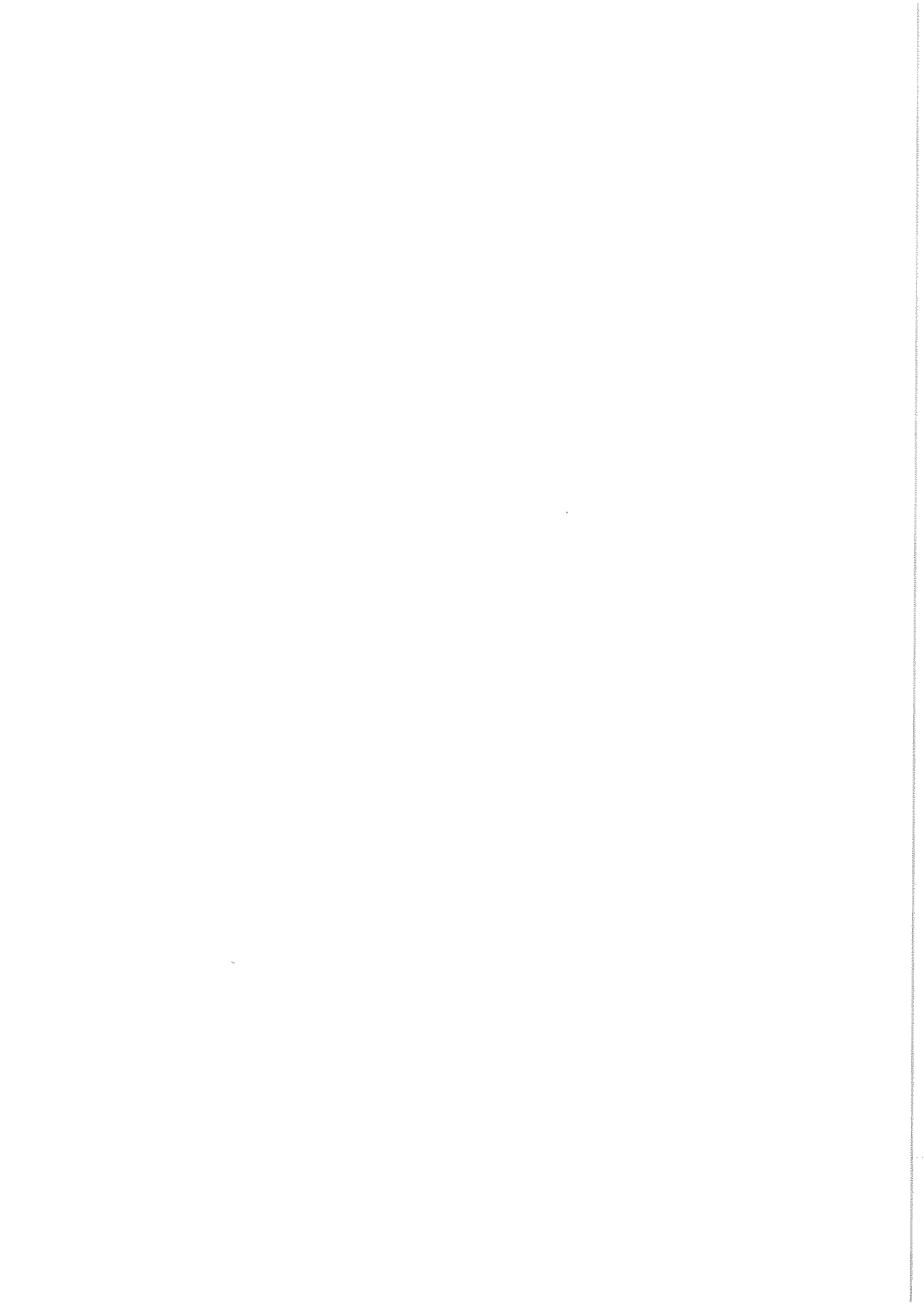


Couvrir toutes les réserves d'eau à l'aide d'une moustiquaire.

Les produits anti-moustiques ne permettent pas de les éliminer durablement.

ars
Agence Régionale de Santé
Auvergne-Rhône-Alpes

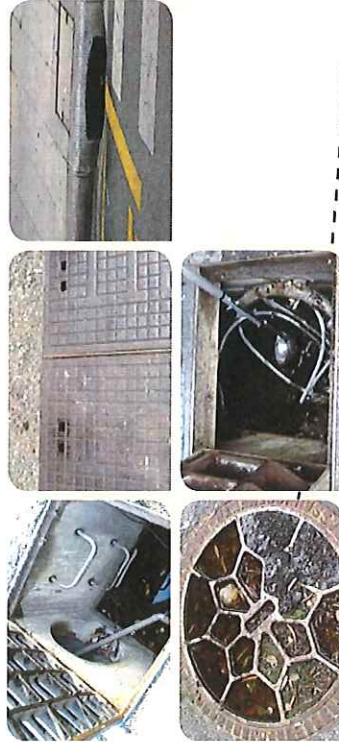
www.ars.auvergne-rhone-alpes.sante.fr



AGENTS D'ENTRETIEN, VOTRE MOBILISATION EST ESSENTIELLE

▶ Les gîtes larvaires spécifiques de la voirie et des espaces publics non bâtis

Avaloirs pluviaux, pièges à sable, réseaux techniques...



Bornes de chantiers



Creux d'arbres



Bassins d'eau claire



Cimetières



Les gîtes de reproduction d'*Aedes albopictus*, dit moustique tigre, sont majoritairement « fabriqués » par l'Homme, le plus souvent en milieu urbain ou périurbain, au sein des domiciles privés (cours, jardins, balcons...) mais aussi des espaces collectifs. La femelle pond ses œufs sur la partie sèche qui jouxte une surface d'eau et ceci dans toute sorte de réceptacles : vases, fûts d'eau de pluie, pneus usagés, pièges à sable des bouches d'égouts, creux d'arbre, etc.



▶ Les autres gîtes larvaires retrouvés dans tous les milieux

Jardinières, soucoupes sous les pots de fleurs, vases



Gouttières, rigoles d'évacuation obstruées



Réserves d'eau : bidons, bacs pour arrosage



Stockages d'objets susceptibles de conserver l'eau



*taille réelle

Des gestes simples

Partout, supprimez les collections d'eaux

- ▶ **Avaloirs pluviaux, pièges à sable, réseaux techniques, bornes de chantiers, bassins d'eau claire, creux d'arbres**
- ▶ Cartographiez et traitez (anti-larvaire) lors de leur mise en eau

Cimetières

- ▶ Incitez à une pratique modifiée (pas d'eau dans les vases, à la place : sable humide)

Jardinières

- ▶ Raisonnez leur arrosage. Terrain humide, jamais d'eau apparente

Soucoupes sous les pots de fleurs, vases

- ▶ Videz-les au moins une fois par semaine ou remplissez de sable qui, mouillé, permet à la plante d'y puiser son eau

Gouttières, rigoles d'évacuation obstruées

- ▶ Curez-les et entretenez-les très régulièrement

Réserves d'eau (bidons, bacs pour arrosage)

- ▶ Couvrez-les de toiles moustiquaires ou autre tissu

Stockages d'objets susceptibles de conserver l'eau

- ▶ Videz-les puis retournez-les ou rentrez-les

Contact

ars-ara-environnement-
sante@ars.sante.fr

En savoir plus
www.signalement-moustique.fr

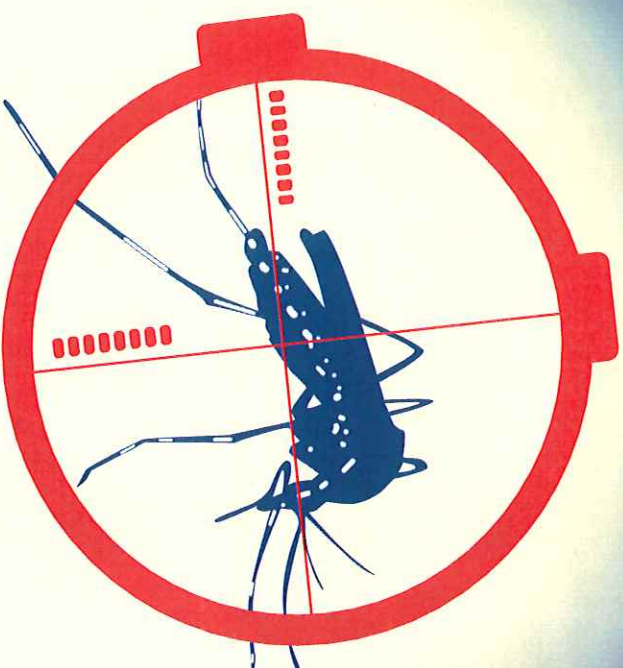
Agence régionale de santé
(ARS) Auvergne-Rhône-Alpes
241 rue Garibaldi - CS 93383
69418 Lyon Cedex 03
04 72 34 74 00
www.ars.auvergne-rhone-alpes.sante.fr

Entente interdépartementale
Rhône-Alpes pour la
démoustication (EID)
31 chemin des Prés de la Tour
73310 Chindrieux
04 79 54 21 58
www.eid-rhonealpes.com



Agents d'entretien des espaces publics
non bâtis et des voiries

GUIDE



MOUSTIQUE TIGRE *

IDENTIFIER ET DÉTRUIRE LES GÎTES LARVAIRES

* *Aedes albopictus* - taille réelle à l'âge adulte : 5 mm

PARTICIPEZ À LA SURVEILLANCE DU MOUSTIQUE TIGRE

Limiter
la prolifération
du moustique,
c'est l'affaire
de tous !



 IL EST TRÈS PETIT
5 MM

 IL EST RAYÉ
NOIR ET BLANC

 IL PIQUE DURANT
LA JOURNÉE

VOUS PENSEZ AVOIR
VU UN MOUSTIQUE TIGRE
SIGNELEZ SA PRÉSENCE SUR :
www.signalement-moustique.fr

SA PIQÛRE EST
DOULOUREUSE

LE SAVIEZ-VOUS ?

Le moustique tigre n'aime pas voyager : il vit dans un rayon de 150 m ! **Le moustique qui vous pique est né sur votre extérieur ou dans votre quartier.**

Pour pondre ses œufs, le moustique tigre n'a besoin que d'une petite quantité d'eau : un bouchon à l'envers lui suffit... **Alors faisons la chasse aux eaux stagnantes !**


Le moustique tigre fait l'objet d'une surveillance renforcée car il peut, dans certaines conditions très particulières, transmettre **les virus de la Dengue, du Chikungunya ou du Zika** (s'il a piqué un malade revenant d'une zone où sévissent ces maladies).



Chaque femelle moustique tigre pond environ 200 œufs, même dans de petites quantités d'eau. C'est là qu'il faut agir...


PARTOUT, SUPPRIMEZ LES EAUX STAGNANTES !

LIMITER LA PROLIFÉRATION DU MOUSTIQUE

 **Éliminez les endroits où l'eau peut stagner...**
pneus usagés, pieds de fleurs, encombrants, jeux d'enfants...

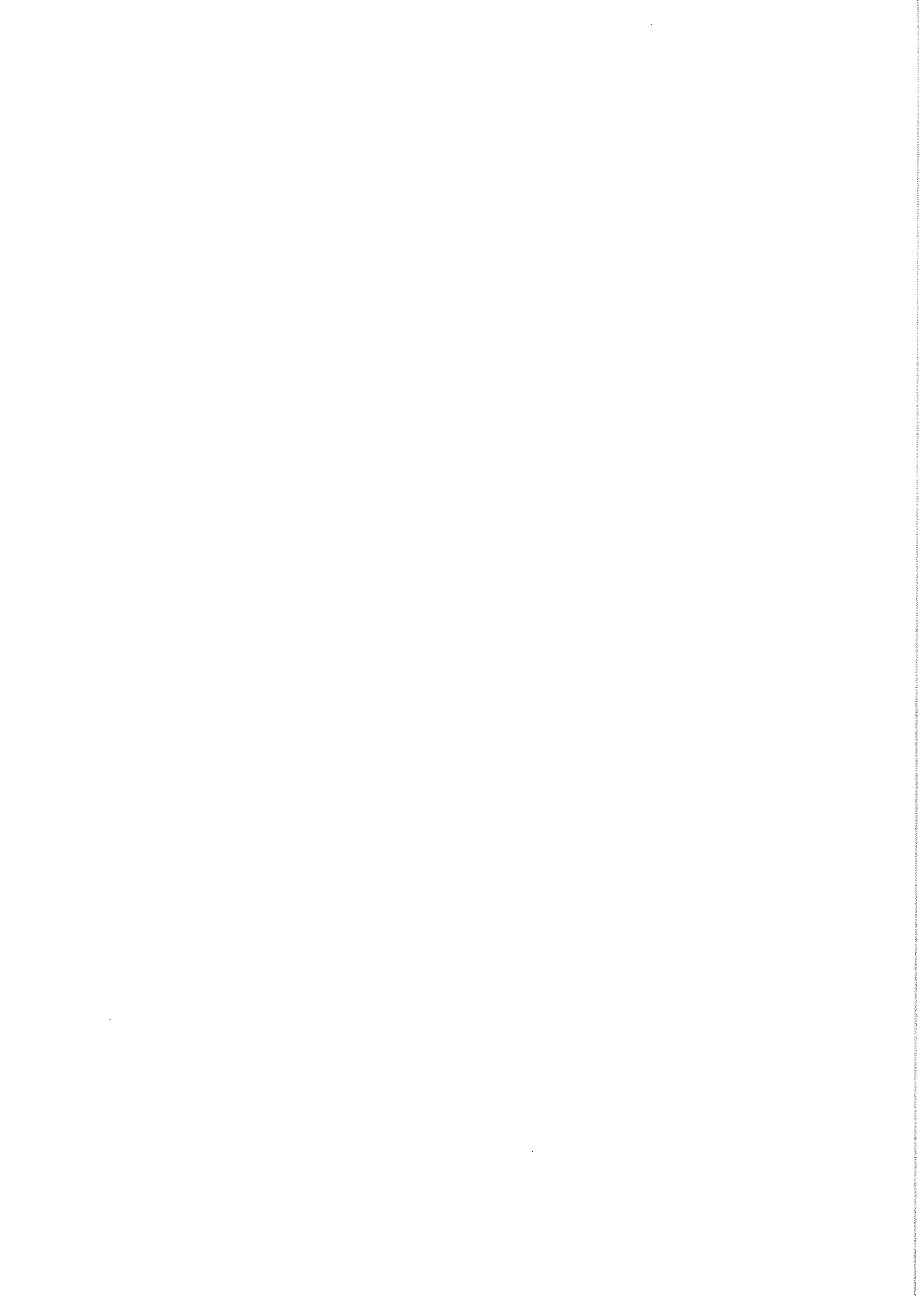
Pensez aussi à entretenir les sépultures dans les cimetières, lieux propices au développement des moustiques.

 **Vérifiez le bon écoulement des eaux de pluie** et des eaux usées (gouttières, rigoles...).

 **Couvrez les réservoirs d'eau,** bidons d'eau, citernes, bassins avec un voile ou un simple tissu.

Empêchez la stagnation d'eau dans les piscines hors d'usage.

NE PAS JETER SUR LA VOIE PUBLIQUE





Originaire d'Asie du Sud-Est, le moustique tigre (*Aedes albopictus*) a su profiter du développement des transports pour faire son apparition en France au début des années 2000 et ne cesse de gagner du terrain. En 2015, il était présent dans une trentaine de départements.

Particulièrement nuisant, car piquant principalement le jour, il est un vecteur potentiel de maladies comme la dengue, le chikungunya ou le Zika.



ENSEMBLE CONTRE LE MOUSTIQUE

Les Départements et les communes financent des actions de prévention contre le moustique tigre, menées par l'EID Rhône-Alpes et mettent en œuvre des actions limitant sa prolifération.

Les lieux de développement de ce moustique se situent majoritairement dans les jardins, sur les terrasses et balcons. Aussi en supprimant ces lieux vous limiterez son expansion.

L'implication de tous dans la lutte contre cette espèce est primordiale. C'est l'action commune qui fera la différence.

QUIZ

- 1 - Seules les femelles peuvent pondre. VRAI FAUX
- 2 - Combien de fois un moustique tigre peut-il pondre dans sa vie ? 1 fois 5 fois 10 fois
- 3 - Seuls les mâles piquent. VRAI FAUX
- 4 - Les moustiques femelles se nourrissent de sang pour porter leurs œufs à maturité. VRAI FAUX
- 5 - Chaque femelle peut pondre jusqu'à 150 œufs. VRAI FAUX
- 6 - La durée de développement des larves dure environ : 1 jour 5 jours 1 mois
- 7 - Pendant l'hiver, le moustique hiberne. VRAI FAUX
- 8 - Les moustiques tigres piquent uniquement la nuit. VRAI FAUX
- 9 - Bloquer l'accès à l'eau aux moustiques tigres est un moyen efficace de lutter contre leur prolifération. VRAI FAUX
- 10 - Les moustiques tigres peuvent être vecteurs de maladies. VRAI FAUX

Just Happiness - Illustrations - Prado Production - 09/2016 - Ne pas rétir sur la voie publique.

MOUSTIQUE TIGRE

FAISONS ÉQUIPE AVANT QU'IL PIQUE



PRIVONS-LE D'EAU!



BÂCHEZ, COUVREZ, VIDEZ !

eid-rhonealpes.com

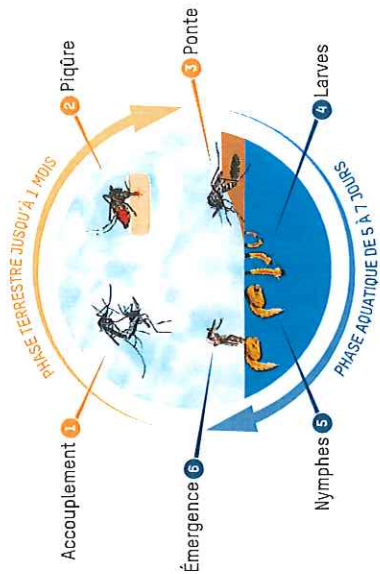


COMMENT LE RECONNAÎTRE?

Nom commun <i>Nom scientifique</i>	Moustique tigre <i>Aedes albopictus</i>
Taille	5 - 10 mm
Origine	Asie du Sud-Est
Particularité	Rayé blanc et noir
Longévité	1 mois
Cycle de reproduction	Jusqu'à 150 œufs par ponte et par femelle
Localisation	En France depuis 2004 avec une progression rapide (présence en 2015 dans 30 départements)



LE CYCLE DE DÉVELOPPEMENT



COMMENT ÉVITER SON DÉVELOPPEMENT?

C'est sur notre terrain que tout commence. Le moustique tigre se développe dans l'eau, même dans les plus petites quantités. Toute eau calme doit être surveillée, vidée ou renouvelée. C'est en adoptant tous ensemble et régulièrement quelques gestes simples pour lui bloquer l'accès à l'eau que nous gagnerons le match.



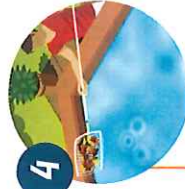
1 **MATÉRIELS DE JARDIN, JOUETS,...**
Veillez à ce que tous les objets laissés dehors ne puissent devenir des gîtes potentiels. Videz-les, retournez-les ou rangez-les...



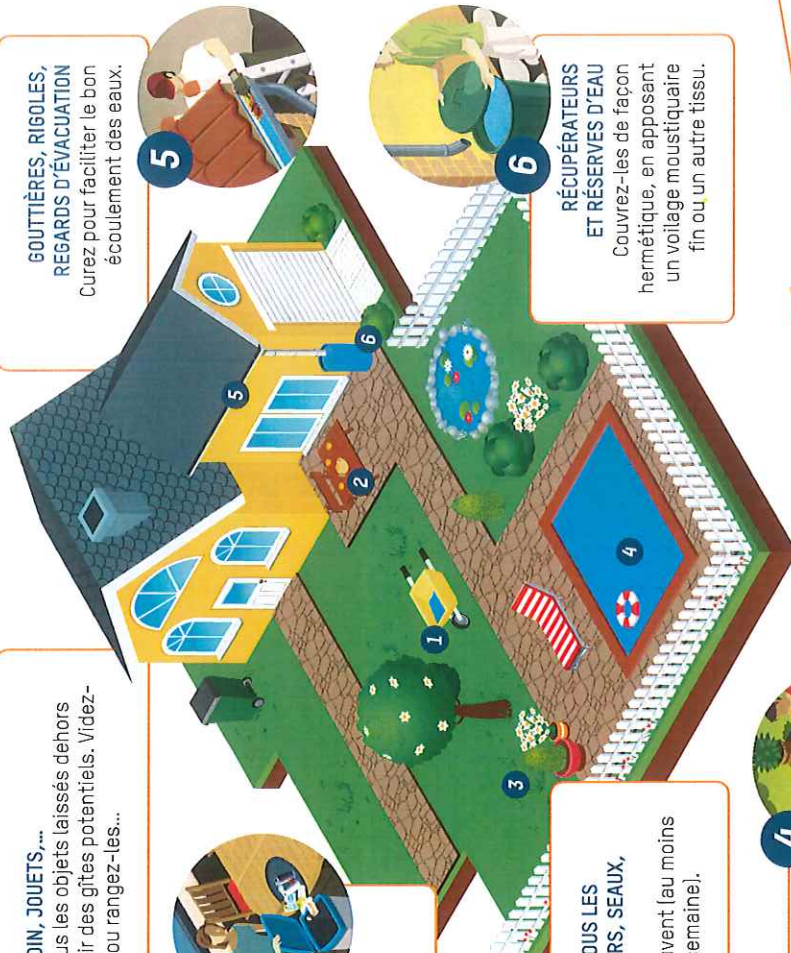
2 **DÉCHETS**
Veillez à jeter tous les déchets pouvant retenir l'eau.



3 **SOUCOUPES SOUS LES POTS DE FLEURS, SEAUX, ARROSOIRS,...**
Videz-les souvent (au moins une fois par semaine).



4 **PISCINES - BASSINS**
Entretenez-les régulièrement et évacuez l'eau retenue sur les bâches.



5 **GOUTTIÈRES, RIGOLES, REGARDS D'ÉVACUATION**
Curez pour faciliter le bon écoulement des eaux.



6 **RÉCUPÉRATEURS ET RÉSERVES D'EAU**
Couvrez-les de façon hermétique, en apposant un voilage moustiquaire fin ou un autre tissu.

L'ASTUCE!

Pour être tranquille tout l'été, mettez du sable dans les coupelles de vos pots de fleurs. Ainsi, vos soucoupes conservent l'humidité sous vos plantes sans devenir des gîtes larvaires pour les moustiques tigres.

Portail de signalement du moustique tigre

Aedes albopictus

Le moustique tigre (*Aedes albopictus*) est une espèce invasive de moustique particulièrement nuisante installée en France depuis 2004. Au 1^{er} mai 2020, il est implanté dans 58 départements (**voir la carte de distribution (<https://solidarites-sante.gouv.fr/sante-et-environnement/risques-microbiologiques-physiques-et-chimiques/especes-nuisibles-et-parasites/article/cartes-de-presence-du-moustique-tigre-aedes-albopictus-en-france-metropolitaine>)**). Dans certains cas, il peut être vecteur de maladies comme **la dengue (<https://www.santepubliquefrance.fr/maladies-et-traumatismes/maladies-a-transmission-vectorielle/dengue>)**, **le chikungunya (<https://www.santepubliquefrance.fr/maladies-et-traumatismes/maladies-a-transmission-vectorielle/chikungunya>)** et **Zika (<https://www.santepubliquefrance.fr/maladies-et-traumatismes/maladies-a-transmission-vectorielle/zika>)**. Les autorités sanitaires suivent donc avec attention l'extension de son implantation.

Vous pensez avoir observé un moustique tigre ? Vous souhaitez le signaler ?

L'ensemble de la population peut participer à la surveillance de cette espèce afin de mieux connaître sa répartition. Il s'agit d'une action citoyenne permettant ainsi de compléter les actions mises en place.

Cliquez sur le bouton « Signaler », quelques questions vous aideront à mieux savoir si vous êtes en présence de cette espèce.

Attention, tout ce qui vole n'est pas moustique, et tous les moustiques ne sont pas des moustiques tigres.

S'informer sur le moustique tigre
(/signalement_albopictus/sinformer)

Signaler la présence du moustique tigre
(/signalement_albopictus/signalements)



(<https://www.ars.sante.fr/>)



(<http://www.anses.fr/>)

Mentions légales (https://signalement-moustique.anses.fr/signalement_albopictus/mentionslegales)

Liens utiles (https://signalement-moustique.anses.fr/signalement_albopictus/liensutiles)

Contact (https://signalement-moustique.anses.fr/signalement_albopictus/contact)