

BIENVENUE CHEZ LES CH'TRI

Après huit ans d'absence
ils reviennent...

Interview inédite de
Jean-Pierre Tritout.





Prénom : Johnny
Age : 37 ans
Toqué des plastiques

Bouteilles flacons, bouteilles flacons, c'est simple !

JP : Johnny, quelles sont les consignes pour le tri du plastique ?

J : Aujourd'hui Jean-Pierre, **seuls les bouteilles et flacons en plastique, je dis bien, seuls les bouteilles et flacons en plastique** sont recyclables.

JP : Que pouvons-nous déposer dans les bacs ou sacs jaunes pour le plastique mon cher Johnny ?

- J :**
- les **bouteilles** de soda, d'eau, d'huile, de lait, de soupe,
 - les **bouteilles** de produit d'entretien,
 - les **flacons** de sauce mayonnaise ou de ketchup,
 - les **flacons** d'adoucissant, de lessive, de liquide-vaisselle...,
 - les **flacons** de shampoing, bain moussant, gel douche...,
 - avec leurs bouchons vissés.



Les plastiques

ON PENSE BIEN FAIRE, MAIS ATTENTION AUX ERREURS.

Ils ne vont pas dans les bacs ou sacs jaunes :



Les films plastiques, pots de yaourts, pots de crème, polystyrènes et tous les emballages en plastique qui n'ont pas la forme d'une bouteille ou d'un flacon ne vont pas dans les sacs jaunes.

Mais pourquoi tous les emballages en plastique ne sont-ils pas recyclés ?

Pour des raisons économiques et écologiques. Certains emballages sont trop légers et ne contiennent pas suffisamment de matière première pour rendre leur recyclage économiquement viable (ex. pots de crème fraîche, pots de yaourt, sacs de caisse, films de suremballages...).



Prénom : Paulette
Age : 68 ans
Dirige les troupes
d'une main de fer.

A l'infini et à 100%. Quoi de mieux ?!

JP : *Paulette, que pouvez-vous nous dire sur le métal ?*

P : Savez-vous que 700 tonnes d'acier sont recyclées chaque minute dans le monde ? Pas mal non ?!

JP : *C'est grâce à qui ?*

P : Bien sûr, grâce à vous. Mais ce n'est pas encore assez ! Ne lâchez rien et continuez à trier les emballages en métal pour leur donner une seconde vie. Alors, à vos canettes, boîtes de conserve bien vidées, barquettes en aluminium, aérosols, bouteilles de sirop. Déposez-les dans les bacs ou sacs jaunes.

JP : *Et si on se trompe ?*

P : A chaque erreur vous me ferez 20 pompes !



ON PENSE BIEN FAIRE, MAIS ATTENTION AUX ERREURS.

Ils ne vont pas dans les bacs ou sacs jaunes :



Les boîtes de conserve non vidées ne vont pas dans les sacs / bacs jaunes. Les piles et emballages qui ont contenu des substances toxiques et/ou corrosives (peinture, solvant, pesticide et acide) sont à déposer en déchèterie.

Pourquoi ne faut-il pas déposer dans le bac ou sac de tri les flacons ayant contenu des produits chimiques ou des solvants ?

Tout d'abord, parce que ce type de flacons pose des problèmes techniques au moment du recyclage (séparer le produit résiduel du métal). Mais, c'est aussi pour des raisons d'hygiène et de sécurité pour les opérateurs tout au long de la chaîne de collecte et de tri.

Chaque jour environ 50 000 tonnes d'acier sont produites en France, soit près de 7 tours Eiffel !



Prénom : Zoé
Age : 32 ans
Les papiers/cartons,
c'est son rayon !

N'aime pas être froissée !

JP : Zoé, pourquoi ne peut-on pas imbriquer les emballages dans les bacs ou sacs jaunes ?

Z : Laisser les emballages en vrac et ne pas les imbriquer entre eux, permet de les séparer et de les recycler plus facilement.

JP : Tous les papiers et cartons se recyclent-ils ?

Z : Hé bien non Jean-Pierre, le papier n'est pas recyclable si il est en boule, sale, humide, trop petit ou déchiqueté. Pour vous aider, voici une liste de déchets qui se recyclent :

- Prospectus, magazines (débarrassés des films plastiques),
- Briques alimentaires,
- Boîtes et suremballages en carton,
- Papiers non déchiquetés,
- Journaux,
- Annuaire,
- Enveloppes.



ON PENSE BIEN FAIRE, MAIS ATTENTION AUX ERREURS.

Ils ne vont pas dans les bacs ou sacs jaunes :



Mais pourquoi tous les emballages en papiers cartons ne sont-ils pas recyclés ?

- **Les papiers et les cartons souillés ou gras** : ils contiennent des substances (graisse) qui nuisent au recyclage.
- **Les papiers peints** : à cause de la colle.
- **Les papiers déchiquetés** : difficilement recyclables car les fibres du papier sont rompues lorsqu'il est déchiré.
- **Les cartons de plus de 50X50 cm** : trop grands, ils bloquent la chaîne de tri.
- **Papier-toilette, mouchoirs en papier, essuie-tout, nappes et serviettes en papier** sont bien évidemment à usage unique (question d'hygiène) et non recyclables.



Prénom : Esther
Age : 14 ans
Déetective du verre

Les résultats de son enquête à la loupe !

JP : *Esther, dites-nous en plus sur le verre ?*

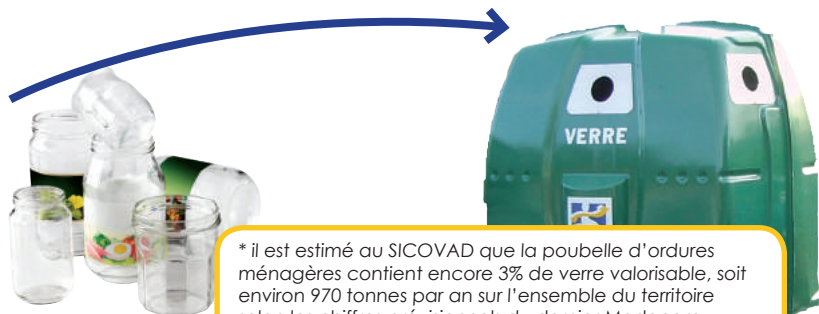
E : Jean-Pierre, saviez-vous que le verre est le 1^{er} matériau qui a été recyclé en France ? Il est recyclable à 100 % et à l'infini ! De plus, 100% des tonnages collectés sont recyclés en France.

JP : *Avez-vous quelques chiffres à nous donner ?*

E : Aujourd'hui, en France, 7 bouteilles sur 10 en moyenne sont recyclées. Il reste donc trois bouteilles sur dix qui ne sont pas valorisées et se retrouvent dans les ordures ménagères* pour finir incinérées au lieu d'être recyclées. Si tout le monde s'y met, on peut atteindre 100% de verre recyclé.

JP : *Que doit-on mettre dans le conteneur à verre ?*

E : Les bouteilles, pots, bocaux, flacons **sans couvercle** vont dans les conteneurs à verre. Voilà Jean-Pierre c'est mon dernier mot !



Le verre

* il est estimé au SICOVAD que la poubelle d'ordures ménagères contient encore 3% de verre valorisable, soit environ 970 tonnes par an sur l'ensemble du territoire selon les chiffres prévisionnels du dernier Modecom

ON PENSE BIEN FAIRE, MAIS ATTENTION AUX ERREURS.

Ils ne vont pas dans le conteneur à verre :



Pourquoi doit-on exclure le verre à vitre ?

Le verre à vitre, la vaisselle en verre, etc, ont une composition chimique différente du verre d'emballage, ce qui rend impossible leur intégration au calcin.

Pourquoi exclure la porcelaine, la vitrocéramique, la faïence, etc ?

Parce que ce sont des matières non compatibles avec le verre. Elles ne fondent pas dans les fours à la même température que les bouteilles et, donc, fragilisent les emballages.

Qu'est-ce que le calcin ?

Après la collecte, le verre d'emballage est broyé et débarrassé de toutes les impuretés. Il devient du calcin, prêt à être refondu par le verrier.

Faites vous partie de la grande famille des ch'Tri ?

1) Qui est le premier acteur de la chaîne du tri ?

- a - Moi, ma famille, mes amis, les trieurs
- b - Les ripeurs qui collectent les déchets
- c - Les employés du centre de tri

2) On ne recycle pas les pots de yaourt en plastique, pourquoi ?

- a - Il y en a trop
- b - Ils ne comportent pas assez de plastique
- c - Ils comportent plusieurs sortes de plastique

3) Le verre se recycle

- a - Parfois
- b - Jamais
- c - A l'infini

4) Quand on trie il faut éviter de :

- a - Vider les emballages avant de les jeter
- b - Mettre les emballages les uns dans les autres
- c - Les mettre en vrac dans le bac

5) Au centre de tri, les emballages sont...

- a - Séparés manuellement et avec des machines par famille de matériaux
- b - Séparés en fonction de leur couleur
- c - Brûlés dès leur arrivée

6) Pourquoi la vaisselle cassée ne se recycle-t-elle pas ?

- a - Elle n'a pas la même composition que les emballages en verre
- b - Elle peut se recycler avec les emballages si on n'en met pas beaucoup
- c - Tout ce qui est en verre se recycle

7) Dans la salle de bains, on trie et on recycle :

- a - Les rasoirs et les brosses à dents usagés
- b - Les flacons en plastique ou en verre, les boîtes en carton
- c - Le verre à dents cassé

8) Parmi ces emballages en plastique, le(s)quel(s) se recycle(nt) ?

- a- La bouteille d'huile
- b- Les films plastiques
- c- Les pots de yaourt

9) On peut fabriquer un tee-shirt à partir de :

- a - 6 bouteilles en plastique
- b - 18 boîtes à chaussures en carton
- c - 31 briques de lait en carton

10) Où jette-t-on les gros cartons de plus de 50 cm ?

- a - Dans les ordures ménagères
- b - A la déchèterie
- c - Dans un bac ou un sac jaune

11) Que deviennent les ordures ménagères ?

- a - Elles sont triées puis brûlées
- b - Elles sont triées puis enfouies
- c - Elles ne sont pas triées juste incinérées

12) Que signifie le logo sur les emballages ?

- a - L'emballage est recyclé
- b - L'emballage est recyclable
- c - Le fabricant du produit contribue financièrement au recyclage de l'emballage ménager

Fonctionnement du centre de tri d'Épinal

Réception

Après un contrôle qualité, les collectes de bacs et sacs jaunes acceptées sont ensuite transférées sur une chaîne de tri.

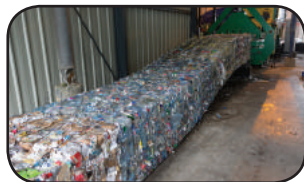


Tri mécanique puis manuel

Deux cribles balistiques séparent ensuite les matériaux en trois flux distincts. Un tri manuel en cabine est au final effectué sur chaque flux.

Mise en balle et recyclage

Les matériaux triés sont ensuite mis en balle par catégorie pour être acheminés dans des sociétés spécialisées afin d'être recyclés.



Bien trier préserve nos ressources naturelles

Bien trier participe à la création d'emplois locaux :

72 % des déchets bien triés (sac jaune et verre) sont réutilisés dans des entreprises vosgiennes (en 2015).

Bien trier permet d'agir sur le taux de la taxe :

Une tonne de déchets bien triée coûte environ six fois moins cher à traiter qu'une tonne de déchets non recyclables.

SICOVAD
4 allée Saint Arnould
88000 Epinal

 N° Vert 0 800 109 701

www.facebook.com/sicovad



Horaires d'ouverture
du lundi au vendredi
08h30 - 12h30
14h00 - 17h00
www.sicovad.fr

