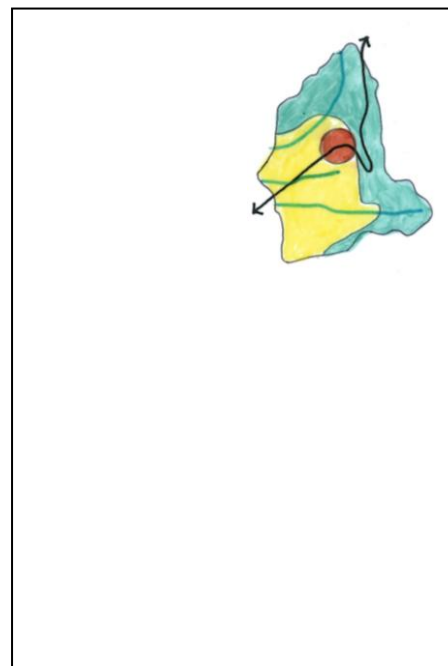
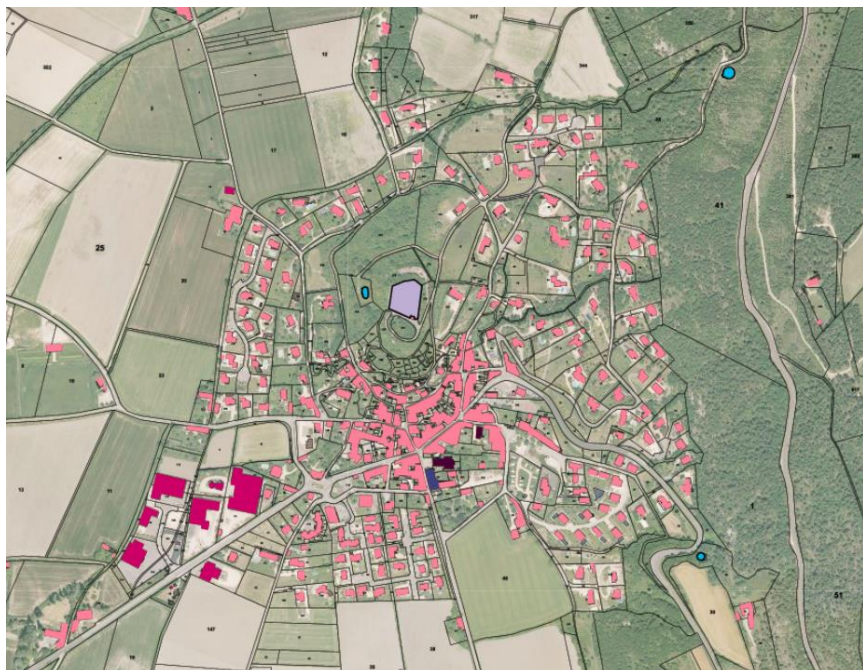
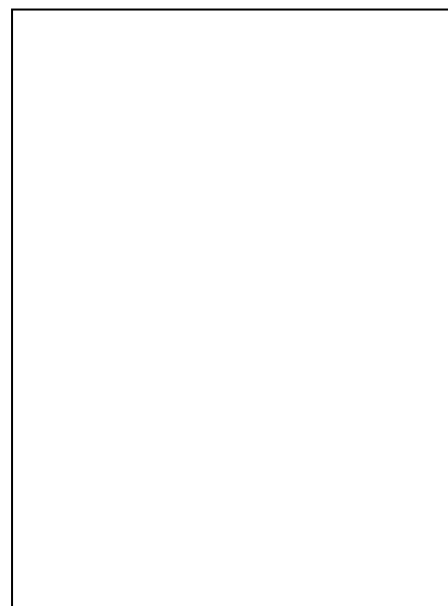


Commune de Puy-Saint-Martin

Département de la Drôme



Plan Local d'Urbanisme



Annexes



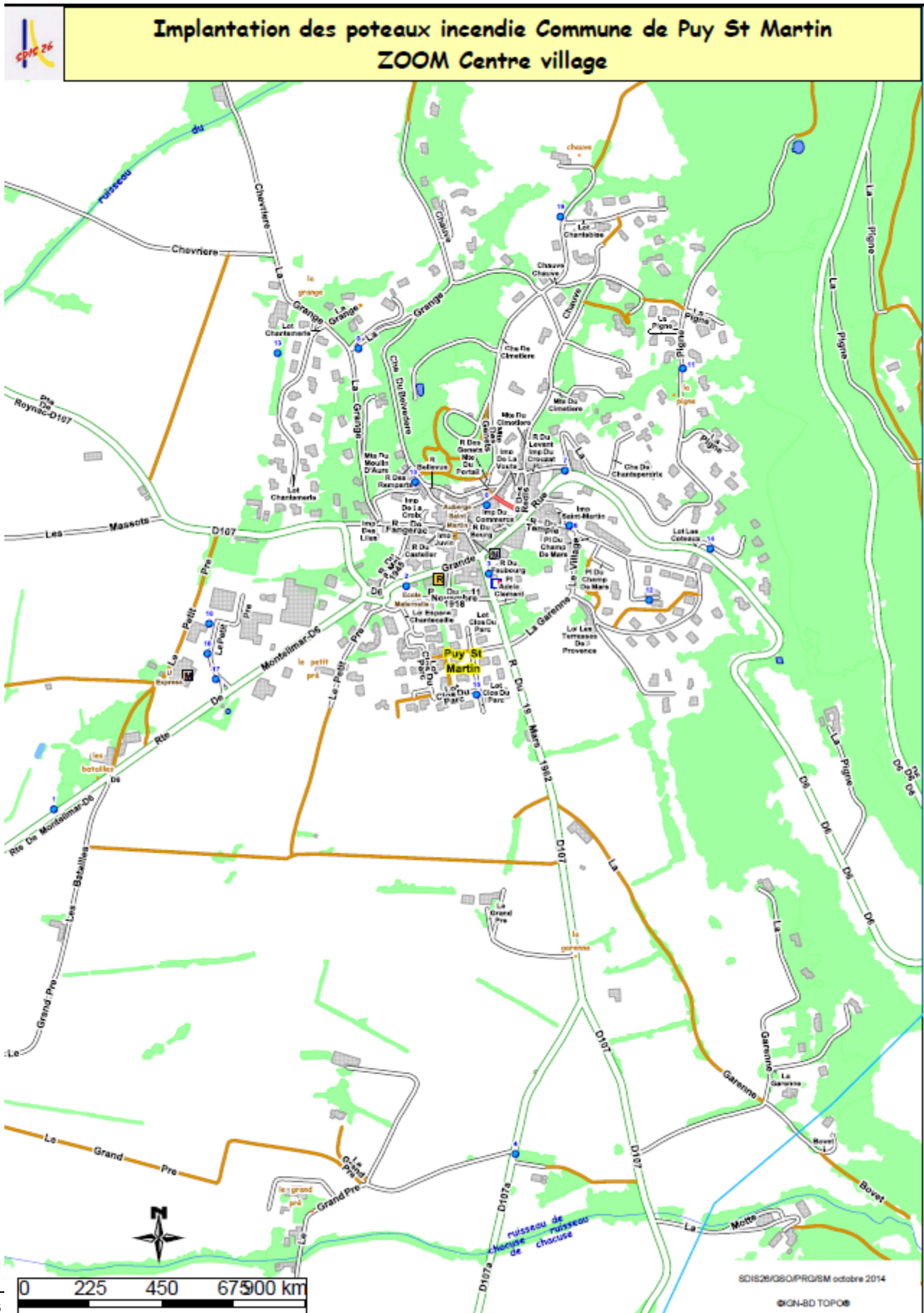
PIECE N°7

Vu et certifié conforme pour être annexé à la délibération du Conseil communautaire en date du 30/11/2017 approuvant le PLU de Puy-Saint-Martin.
Le Président de la communauté de commune du Val de Drôme.

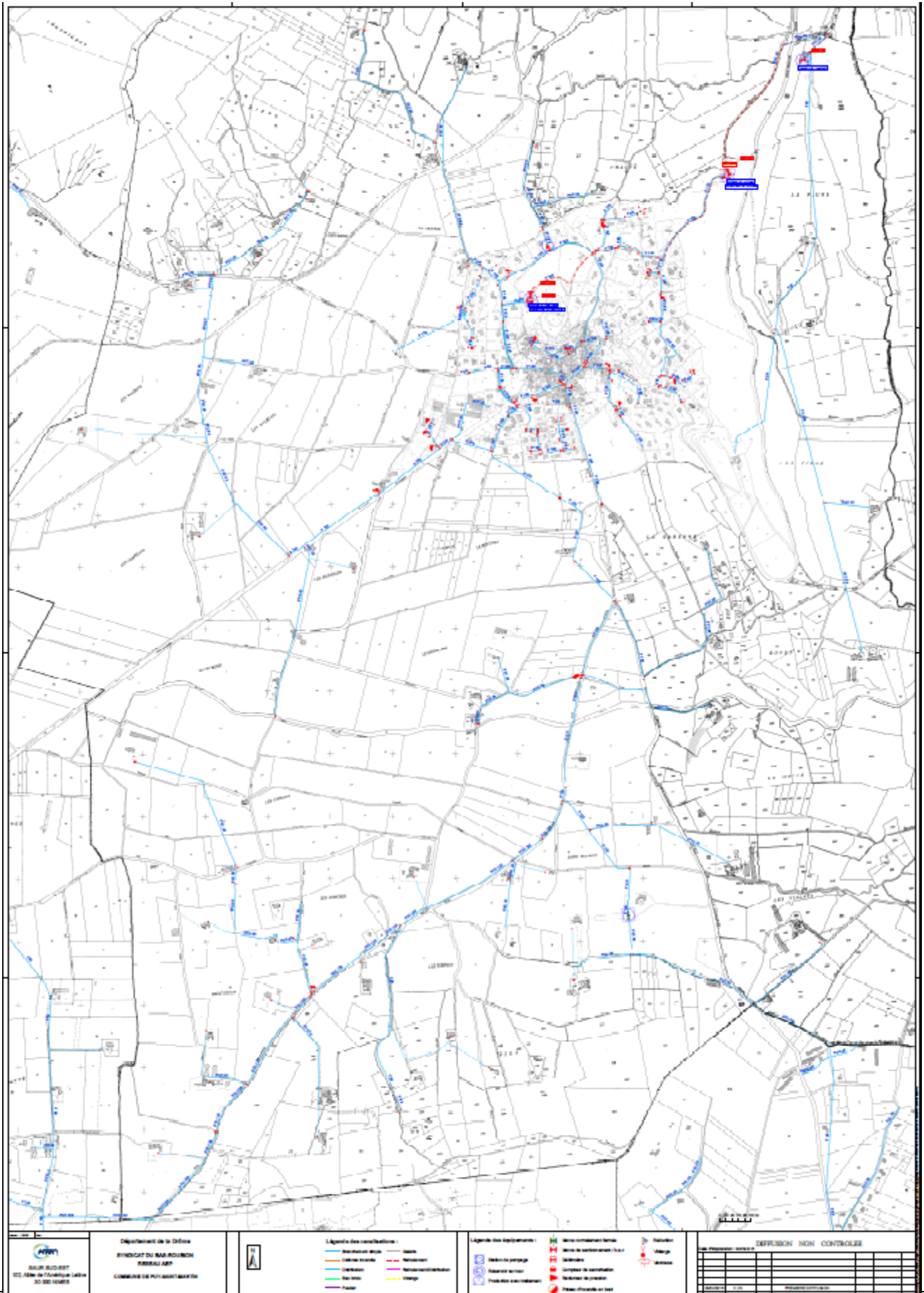
SOMMAIRE

1. Poteaux incendies.....	3
2. Réseau Eau Potable.....	4
3. Eclairage Public.....	5 et 6
4. Servitudes d'Utilité Publique.....	7
5. Cabanons à protéger.....	8
6. Schéma d'assainissement.....	9

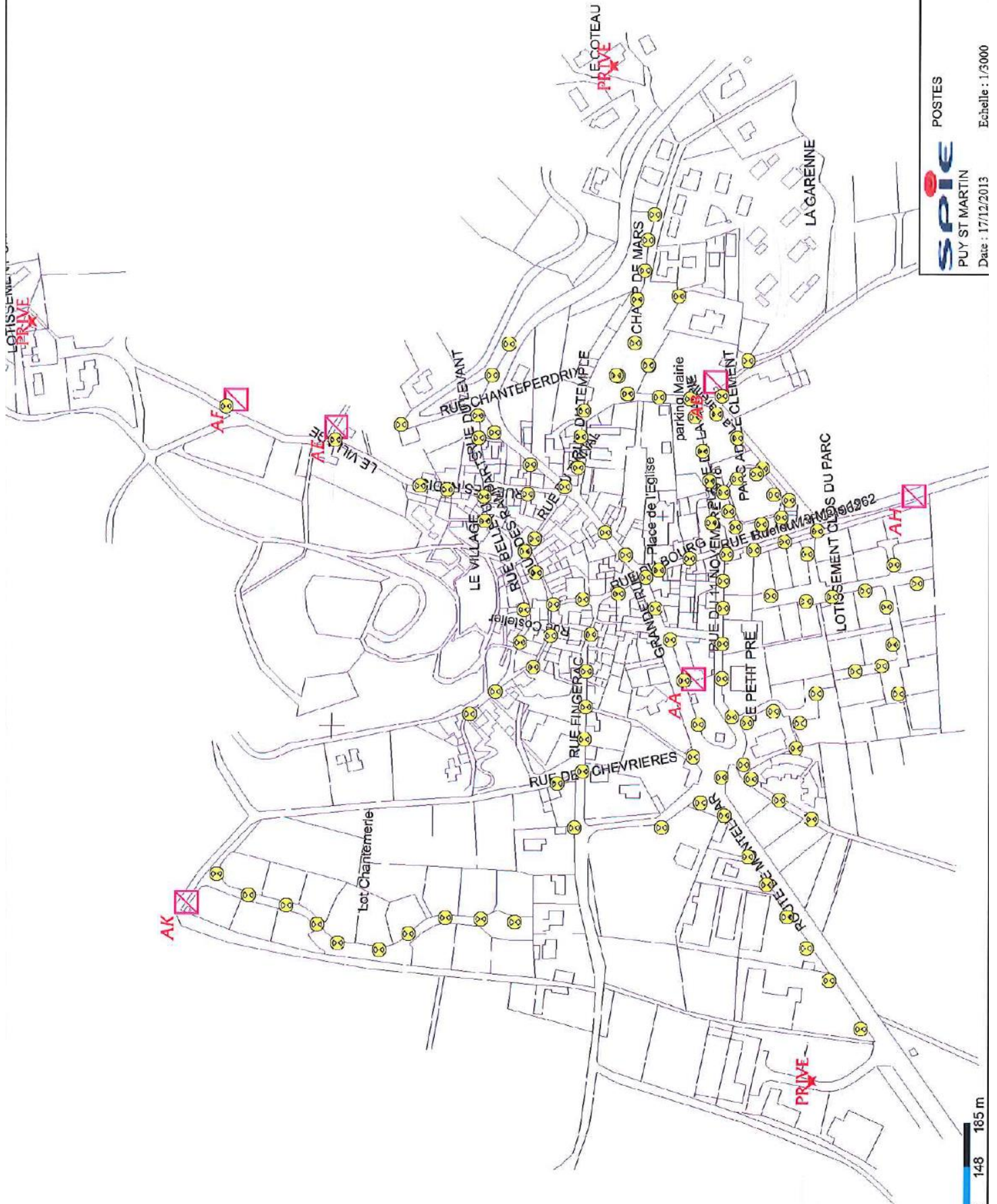
1.Poteaux Incendies



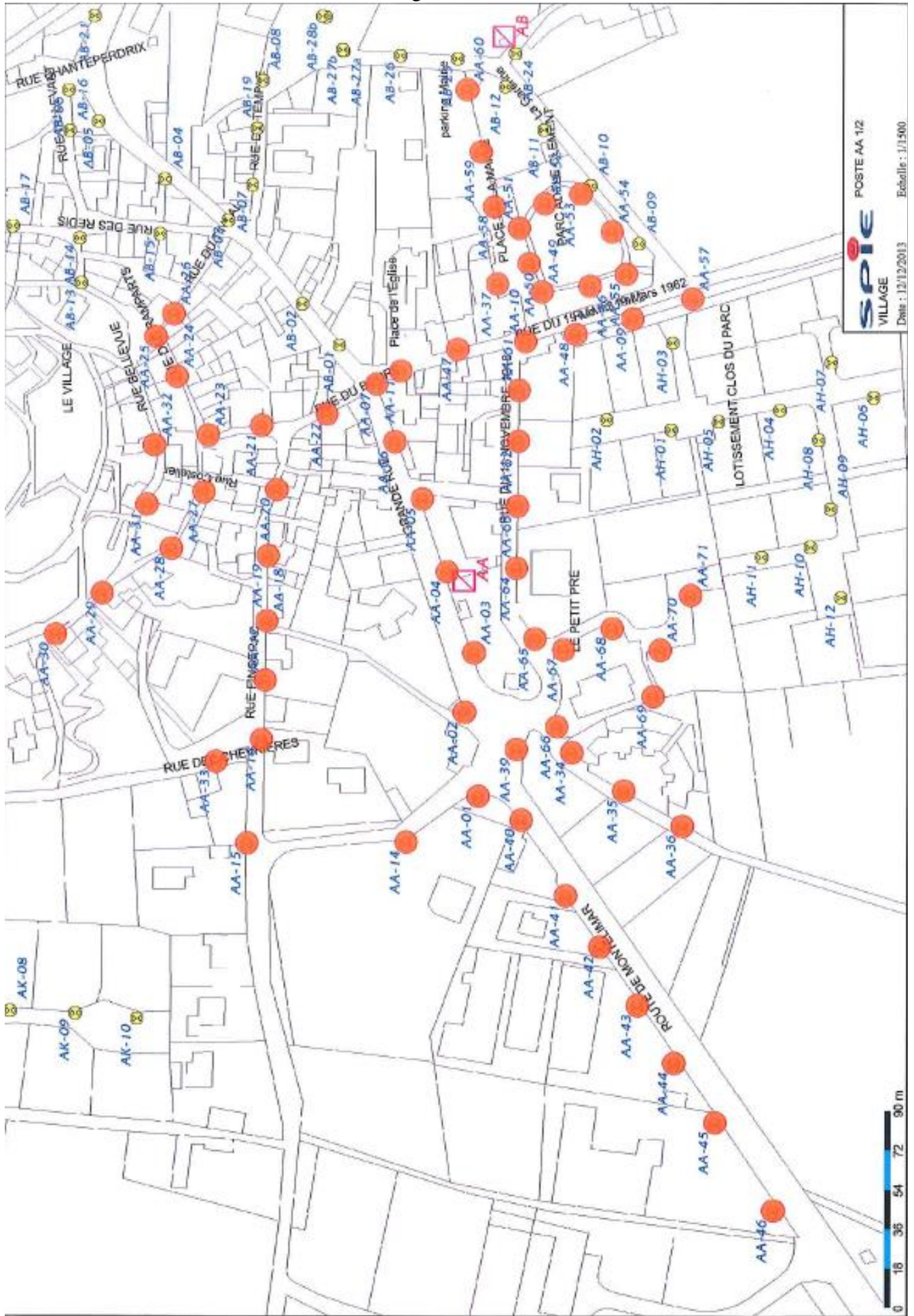
2. Réseau Eau Potable



3. Eclairage Public



3. Eclairage Public



4.Servitudes d'Utilité Publique

Département de la Drôme

Ministère de l'Environnement, de l'Énergie et de la Mer

Commune de Puy-Saint-Martin

Servitudes d'Utilité publique

Plan n° 10-07-0007

Échelle : 1:7 770

Légende

Servitudes opposées sur le territoire communal

- A4 : servitudes de libre passage sur les berges des cours d'eau non navigables ni flottables
- I1 : servitudes de libre passage sur les berges des cours d'eau navigables ni flottables

Limites administratives

- Intercommunalité
- Commune

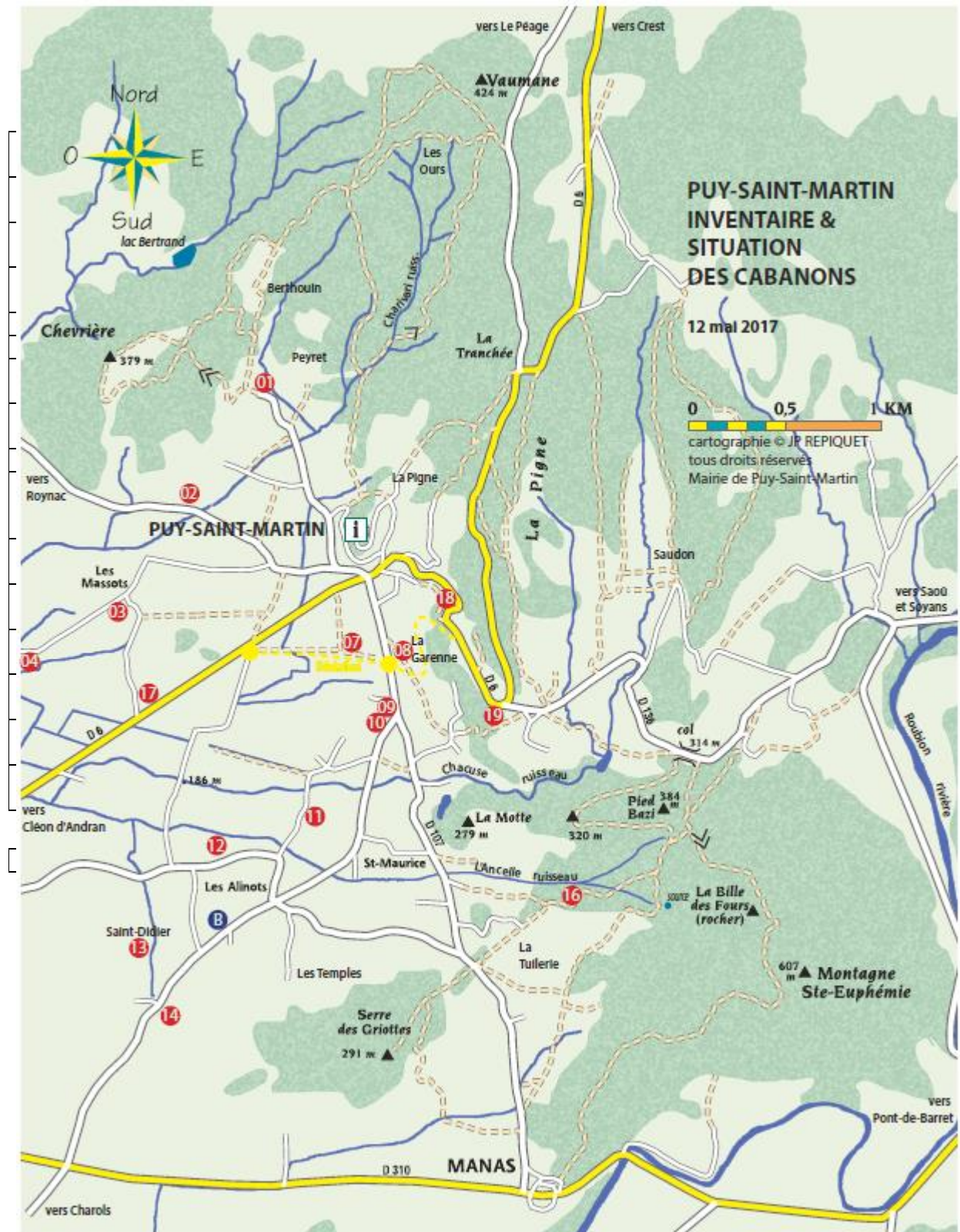
Puy-Saint-Martin
Liste des servitudes d'utilité publique

Type	Gestionnaire	Description	Acte	N°	Date	Objet
A4	DDT de la Drôme - SEFEN	Le Chacuse : Servitude de libre passage sur les berges des cours d'eau non navigables ni flottables	Arrêté préfectoral	5121	02-12-1968	Création
A4	DDT de la Drôme - SEFEN	Le Charvari : Servitude de libre passage sur les berges des cours d'eau non navigables ni flottable	Arrêté préfectoral	5121	02-12-1968	Création
A4	DDT de la Drôme - SEFEN	L'Ancelle : Servitude de libre passage sur les berges des cours d'eau non navigables ni flottables	Arrêté préfectoral	5121	02-12-1968	Création
I1	Société du pipeline Sud-Européen SPSE	Pipeline Sud-Européen n°3 / SPSE PL3 (Fos-St Quentin)	Non renseigné	inconnu	18-12-1970	Création
I1	Société du pipeline Sud-Européen SPSE	Pipeline Sud-Européen n°2 / SPSE PL2 (Fos-Oberoffen sur Moder)	Non renseigné	inconnu	18-12-1970	Création
I1	Société du pipeline Sud-Européen SPSE	Pipeline Sud-Européen n°1 / SPSE PL1 (Fos-Kalsruhe)	Non renseigné	inconnu	16-12-1960	Création



Type	Gestionnaire	Description	Acte	N°	Date	Objet
A4	DDT de la Drôme - SEFEN	Le Chacuse : Servitude de libre passage sur les berges des cours d'eau non navigables ni flottables	Arrêté préfectoral	5121	02-12-1968	Création
A4	DDT de la Drôme - SEFEN	Le Charvari : Servitude de libre passage sur les berges des cours d'eau non navigables ni flottable	Arrêté préfectoral	5121	02-12-1968	Création
A4	DDT de la Drôme - SEFEN	L'Ancelle : Servitude de libre passage sur les berges des cours d'eau non navigables ni flottables	Arrêté préfectoral	5121	02-12-1968	Création
I1	Société du pipeline Sud-Européen SPSE	Pipeline Sud-Européen n°3 / SPSE PL3 (Fos-St Quentin)	Non renseigné	inconnu	18-12-1970	Création
I1	Société du pipeline Sud-Européen SPSE	Pipeline Sud-Européen n°2 / SPSE PL2 (Fos-Oberoffen sur Moder)	Non renseigné	inconnu	18-12-1970	Création
I1	Société du pipeline Sud-Européen SPSE	Pipeline Sud-Européen n°1 / SPSE PL1 (Fos-Kalsruhe)	Non renseigné	inconnu	16-12-1960	Création

5. Cabanons à protéger



6. Schéma d'assainissement

COMMUNE DE PUY SAINT MARTIN
1261



ZONAGE ASSAINISSEMENT

Code	N° ordonnance	Date
15000	N°1708	09/03/17

Projet : Zone
Municipalité :
Date de révision de l'annexe : 09/03/17

Legende

- Niveau d'assainissement
- Zone d'assainissement
- Assainissement collectif existant
- Assainissement collectif futur
- Assainissement non collectif

