

LE PÔLE

espace  
culturel & sportif  
du Pays d'Alby

MUSIQUE  
DANSE  
THÉÂTRE  
CHANSON  
RÉCIT

**LA  
SAI-  
SON  
CULTU-  
RELLE**



Septembre > Mai

20  
21

## ÉDITO

Ce programme ne peut se dévoiler sans songer à l'arrêt soudain de notre saison dernière, à cette pause inattendue, ce temps suspendu qui a bousculé ce que nous tenions pour acquis.

**Continuer à placer la culture sous toutes ses formes, au cœur du territoire, c'est privilégier l'esprit d'ouverture, de partage et de fraternité, autant de repères et de valeurs plus que jamais nécessaires.**

La programmation qui s'annonce est un savant mélange de tous les genres artistiques : théâtre, danse, musique, chanson, marionnettes, BD, récit...

Les artistes auront à cœur de nous faire voyager, d'hier à aujourd'hui, du réel à l'imaginaire, du classique à l'insolite... Ils nous feront rire, de ces rires qui libèrent ; ils éveilleront nos émotions, celles qui nous rendent vivants et nous rapprochent.

À la rentrée, renouons avec le plaisir du spectacle vivant !

*Les élus, président et vice-présidents  
du Syndicat Intercommunal du Pays d'Alby.*



# 10

Septembre > Mai  
2021

## AGENDA

Samedi 19 septembre 2020  
à 18h

Journées européennes  
du patrimoine

**LES TOILES MUSICALES :  
ALFRED MANESSIER,  
PEINDRE LA LUMIÈRE**

Concert du pianiste  
Bertrand Coynault

Samedi 26 septembre 2020  
à 19h

**SOIRÉE DE LANCEMENT  
DE LA SAISON  
CULTURELLE**



# 14

Vendredi 16 octobre 2020 à 20h30

**LALALA NAPOLI**

Concert | Musique napolitaine - transe  
volcanique

Vendredi 6 novembre 2020 à 20h30

**ROBOT MON AMOUR**

Spectacle robot-poétique |  
Cie Sylvie Santi

Vendredi 20 novembre 2020 à 20h

**GROENLAND  
MANHATTAN**

BD Concert, en présence  
de l'auteure Chloé  
Cruchaudet | Vocal 26

Samedi 12 décembre 2020 à 20h30

**SARABANDA POR BULERÍA**

Spectacle flamenco baroque |  
Cie Les Griffonnés

Samedi 9 janvier 2021 à 10h30

**ROUGE**

Opéra loufoque pour les petits |  
Cie Une Autre Carmen

Vendredi 29 janvier 2021 à 20h30

**MARY PRINCE**

Récit autobiographique d'une esclave  
antillaise | Cie Man Lala

Samedi 13 mars 2021 à 18h

**SEMEURS DE RÊVES**

Théâtre, marionnettes de papier  
et film d'animation | Les vagabonds  
des étoiles

Samedi 27 mars 2021 à 20h30

**SURVOLTÉES !**

Cabaret vintage - chanson électrique |  
Les Swingirls

Vendredi 9 avril 2021 à 20h30

**QUATUOR ANNESC**

Concert | Musique classique  
multi-sensoriel

# 13



Vendredi 30 avril 2021 à 20h30

Journée internationale de la danse

**HOME**

Danse moderne | AZOTH Dance  
Theatre

Vendredi 28 mai 2021 à 20h30

**L'AVARE**

Théâtre de Molière | Chapiteau Théâtre  
Compagnie

## Les petits moments du Pôle

Mercredi 21 octobre 2020 à 15h30

**CONTE EN FAMILLE**

Récits autour de la forêt |  
Marine Depeyre

Vendredi 27 novembre 2020 à 18h

**FILM-CONFÉRENCE**

Les Andes, toute une histoire |  
Réalisation Annie et Jean Pichon

Samedi 5 décembre 2020 à 10h30

**LECTURE SPECTACLE**

Tim, Tom et Anaé | Cie de l'Une à l'Autre

Samedi 27 février 2021 à 18h

**LECTURE THÉÂTRALISÉE  
EN MUSIQUE**

Maudites comédies :

Chroniques des années d'usine |  
la Compagnie des gens d'ici

JOURNÉES  
EUROPÉENNES  
DU  
PATRIMOINE



Du 7 au 23 septembre  
Exposition en visite libre  
dans le hall du Pôle:  
« Maurice Novarina, un  
architecte de son temps ».

Découvrez l'histoire de  
l'architecte de l'église  
d'Alby-sur-Chéran.

Samedi 19 septembre à 16h

Conférence de  
Joël Mône à l'église  
Notre-Dame de  
Plaimpalais : « Vitraux  
contemporains et  
édifices religieux :  
quelle intégration ? »

(organisée par la  
commune  
d'Alby-sur-Chéran dans  
le cadre des Journées  
européennes du  
patrimoine, programme  
sur [www.mairie-alby-sur-cheran.fr](http://www.mairie-alby-sur-cheran.fr)).

© Honeyprod'

# EN AVANT- SAISON

Pianiste:  
Bertrand Coynault

## LES TOILES MUSICALES:

### Alfred Manessier, peindre la lumière

À l'occasion des Journées européennes du patrimoine, le Pôle se met au diapason et rend hommage à Alfred Manessier. Ce célèbre peintre et maître verrier est à l'origine des imposants vitraux aux couleurs chatoyantes qui ornent l'église contemporaine d'Alby-sur-Chéran, « Notre-Dame de Plaimpalais ».

Le concert « Les toiles musicales » vous propose un voyage visuel au cœur des œuvres du maître. À travers ce récital de piano classique, accompagné d'une projection de tableaux, Bertrand Coynault fera dialoguer les pages de Bach, Chopin, Debussy, Albeniz et De Falla pour une plongée à la découverte du peintre de la lumière.

[www.bertrandcoynault.fr](http://www.bertrandcoynault.fr)

Septembre > Mai

20  
21

samedi  
19 septembre

18h

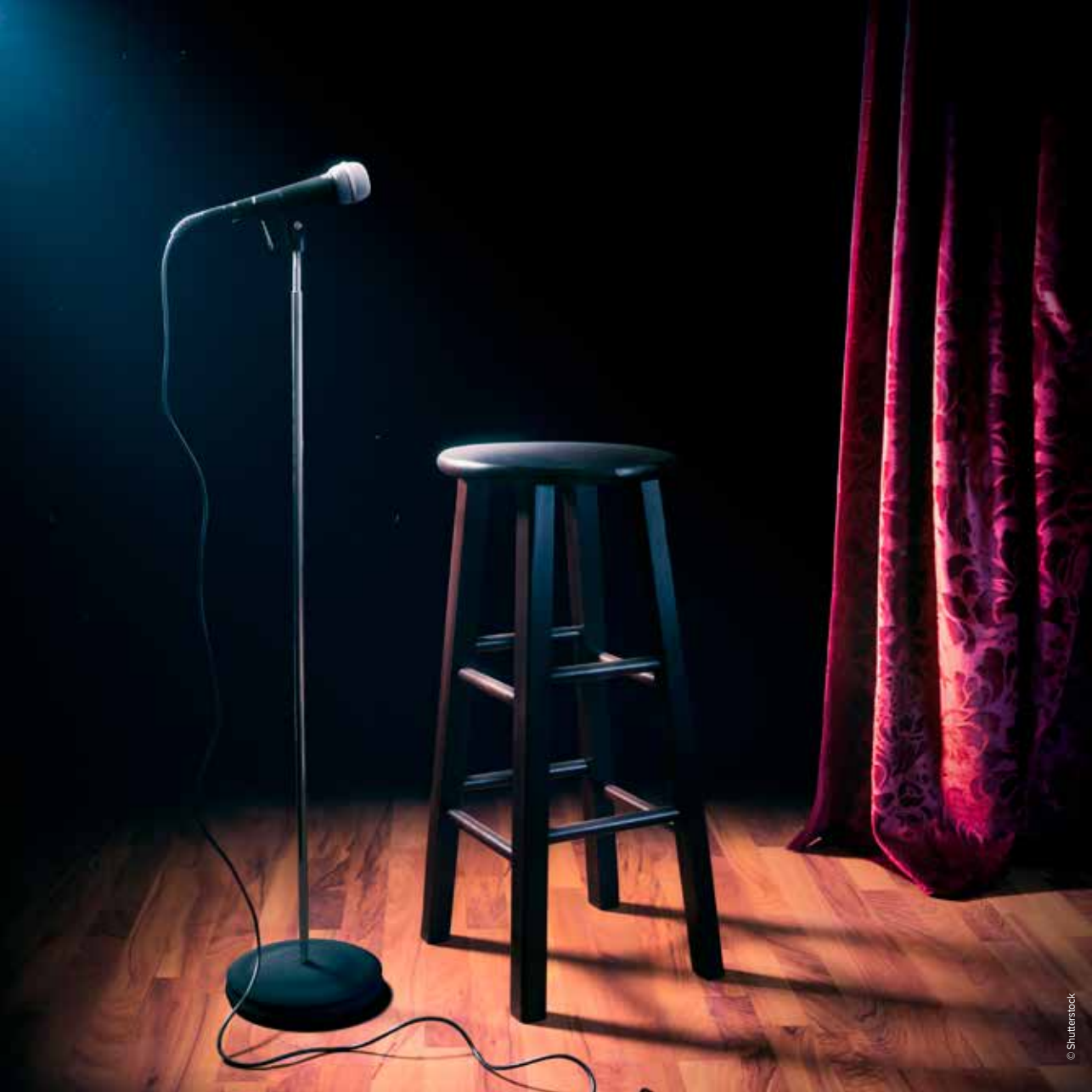
EN AVANT-SAISON

Concert  
du pianiste  
Bertrand  
Coynault

.....  
Durée  
1h30  
Tout public

Tarif  
5€

.....  
p5



© Shutterstock



© J. Pierre Dupraz

samedi  
26 septembre

19h

Gratuit,  
sur  
réservation

OUVERTURE DE LA SAISON

## SOIRÉE DE LANCEMENT de la saison culturelle

À l'occasion de cette soirée festive ouverte à tous, le Pôle vous invite à découvrir sa nouvelle programmation.

La «Diva rurale» Jocelyne Tournier et la troupe du Chapiteau Théâtre Compagnie feront leur show pour un tour d'horizon des événements et incontournables de l'année.

Un condensé de bonne humeur et un avant-goût humoristique qui ne vous laisseront pas indifférents !

Septembre > Mai  
20  
21

vendredi  
16 octobre

20h30



© Laetitia Gessler

*Chant, accordéon*  
François Castiello

*Accordéon*  
Julien Cretin

*Flûte, guitare*  
Thomas Garnier

*Contrebasse*  
Maxime Oudry

*Violon*  
Nicolas Lopez

*Batterie*  
François Vinoche

*Son*  
Orian Arrachart

*Lumière*  
Guillaume Tarnaud

## LALALA NAPOLI

Musique napolitaine - transe volcanique

Lalala Napoli revisite la musique napolitaine et la tarentelle à travers le Naples fantasmé de François Castiello, chanteur et accordéoniste du groupe Bratsch.

Réunis autour des musiques populaires, les six musiciens explorent librement l'imaginaire des chansons napolitaines, réveillent la sérénade et insufflent un air nouveau à la tarentelle en y mêlant électricité, influences d'Europe Centrale et d'ailleurs.

Avec énergie et générosité, Lalala Napoli vous entraîne dans la danse pour un bal napolitain, chaleureux et exubérant.

[www.la-curieuse.com](http://www.la-curieuse.com)

.....

### Durée

1h30  
Tout public

### Tarifs

18 €  
13 €  
10 €

.....

*Écriture et jeu*  
Sylvie Santi

*Mise en scène - mise en jeu*  
Alexandre Del Perugia

*Direction technique*  
Eric Dutriévoz

*Création musicale, traitement des voix et sons*  
Franck Berthoux

*Création numérique et robotique*  
Clément-Marie Mathieu

*Construction accessoires*  
Jérémy Hazael-Massieux

*Production*  
Emilie Marron

## ROBOT MON AMOUR

Compagnie Sylvie Santi

« Robot mon amour » explore nos relations ambivalentes avec ces êtres à la fois utiles, fascinants et inquiétants que sont les robots.

Accompagnée de l'une de ces machines, Sylvie Santi questionne le rôle du langage, de ses possibles poétiques et de son efficacité à communiquer avec un « autre ». À la frontière de la fiction, drôle et irrévérencieuse, elle émeut, interroge et enrichit de son verbe le rapport entre l'humain et la machine.

[www.sylviesanti.com](http://www.sylviesanti.com)

vendredi  
6 novembre

20h30



© Emilie Marron

.....

### Durée

55 min.  
Dès 10 ans

### Tarifs

15 €  
11 €  
7,50 €

.....



© Tony Canton

*Dessin, scénario*

Chloé Cruchaudet

*Direction artistique*

Tony Canton

*Musiques*

Stéphane Milleret

*(accordéon diatonique, accordina, comonium, percussions, voix, sampler et design sonore),*

Sébastien Tron

*(vielle à roue électro, claviers, comonium, percussions, voix, flûte harmonique, mélodica, sampler et design sonore)*

*Scénographie*

Mathilde Furbacco,

S-Cédille

*Réalisation vidéo*

Christophe Fayard

Tony Canton

*Sonorisation et projection*

Richard Bénétrix,

Pascal Cacouault

*Création lumière*

Benoît Fenayon

*Costumes*

Cyprine Tournier

*Cube comonium*

Nicolas Guichard

ÉVÈNEMENT  
ORGANISÉ  
À L'OCCASION DE  
L'ANNÉE DE LA  
BANDE DESSINÉE

## GROENLAND MANHATTAN

Vocal 26

Extrême Nord du Groenland, 1897. Une fois de plus, l'Américain Robert Peary n'a pas réussi à planter son drapeau au pôle Nord malgré l'aide de ceux qu'on appelle encore les Esquimaux. Mais pour l'explorateur, pas question de rentrer les mains vides. L'idée lui vient alors de ramener des souvenirs vivants, de vrais «sauvages» polaires en chair et en os. L'un d'entre eux, Minik, n'est encore qu'un enfant quand il embarque à destination de New York.

Un BD concert inspiré d'une histoire authentique où deux musiciens multi-instrumentistes nous font voyager des glaciales immensités arctiques aux vapeurs inquiétantes des rues bondées de Manhattan. L'originalité de leur univers musical plonge le spectateur au cœur d'une histoire bouleversante.

### À l'issue de la représentation :

- rencontre avec Chloé Cruchaudet, auteure de la BD
- mise en vente de la BD par la librairie «Les Mots En Cavale»

*Groenland Manhattan a reçu le Prix René Goscinny en 2008.*

[www.vocal26.com](http://www.vocal26.com)

vendredi  
20 novembre

20h

BD CONCERT

*D'après le roman  
graphique de  
Chloé Cruchaudet*

.....  
**Durée**  
1h15  
Dès 12 ans

**Tarifs**  
15 €  
11 €  
7,50 €

.....  
p11

samedi  
12 décembre

20h30

*Clavecin, fûte à bec, chant et danse*  
Alice Baudoin*Flûtes traversières, danse et chant*  
Renaud Charles*Alto, danse et chant*  
Anne-Lise Binard*Création costumes*  
Johanna Elalouf

## SARABANDA POR BULERÍA

Cie Les Griffonés

Le trio Les Griffonés naît de la rencontre de trois musiciens-danseurs éclectiques qui jubilent à inventer un dialogue entre baroque et flamenco. Les artistes passent avec audace de leurs instruments à la danse et au chant, un tour de force qui touche au merveilleux.

Leur première création «Sarabanda por bulería» est saluée par la critique pour sa fougue, sa poésie et son humour.

Ce serpentín de musique et de danse se déroule en une succession ininterrompue de tableaux cousus les uns aux autres, tels les pièces d'un costume d'Arlequin. Une fantaisie où baroque et flamenco se croisent, s'attisent l'un l'autre, s'entremêlent et se donnent le change sans relâche!

[www.cmtra.org](http://www.cmtra.org) (rubrique Artistes > Cie Les Griffonés)



© Bruno Belleudy &amp; Milla Dou

**Durée**1h10  
Tout public**Tarifs**15 €  
11 €  
7,50 €

© Cie Une Autre Carmen

## ROUGE

Cie Une Autre Carmen

*Idee originale*  
Sandrine Le Brun B*Jeu et chant*  
Sandrine Le Brun B*Regard extérieur*  
Romuald Leclerc*Création musicale*  
Marybel Dessagnes*Technicien*  
Jean Camilleri

La couleur rouge déroule son fil et nous embarque dans un univers pictural et lyrique. Un personnage fantasque manipule des pinceaux, des bouts de chiffons, un sac à géométrie variable, des pinces à linge...

Il peint le rouge, chante le rouge, invente le rouge! Un air d'opéra émerge, c'est Carmen, elle chante le rouge de la passion et de l'amour... Mais la couleur verte vient mettre un coup de pied dans cette harmonie. Le rouge et le vert qui n'ont décidément rien en commun s'affrontent, se rencontrent, s'aiment et se déchirent.

C'est notre histoire qui se raconte: la peur de l'inconnu, l'affrontement, la rencontre, la haine, l'amour... C'est la grande histoire de l'opéra mais ici, OUF, tout s'arrange. Un univers entre humour, clown et jeu burlesque qui ravira enfants et parents.

[www.uneautrecarmen.com](http://www.uneautrecarmen.com)

TOU  
PETITSsamedi  
9 janvier

10h30

OPÉRA LOUFOQUE  
POUR LES PETITS

Avec le soutien du  
Conseil général de  
la Haute-Savoie,  
le Quai des Arts  
de Rumilly, la MJC  
de St-Julien-en-  
Genevois.

**Durée**35 min.  
De 1 à 6 ans**Tarifs**6 €  
3 €

vendredi  
29 janvier

20h30

D'après *The History of Mary Prince : A West Indian Slave Narrative*



© Patrick Baudin

## MARY PRINCE

Compagnie Man Lala

**Metteur en scène**  
Alex Descas

**Traduction et adaptation**  
Souria Adèle,  
Emma Sudour

**Interprète**  
Souria Adèle

**Lumière**  
Agnès Godard,  
Jean-Pierre Nepost

**Bande-son**  
Aidje Tafial

**Costume**  
Catherine Lainard

**Régisseur**  
Jean-Pierre Nepost

Premier témoignage d'une esclave sur sa condition, écrit avant l'abolition de l'esclavage en 1831 dans les colonies britanniques, Mary Prince raconte avec pudeur et retenue son incroyable odyssée.

Née aux Bermudes, vendue à l'âge de douze ans, Mary Prince est «ballottée» de maître en maître, d'île en île, jusqu'à Antigua et suit son dernier propriétaire en Angleterre où elle demande son affranchissement. Restituant son parcours et son combat, elle dépeint les différentes réalités de la vie des esclaves et nous fait ressentir l'enfer de vivre sous le joug de maîtres tout-puissants qui peuvent, au gré de leurs caprices, battre, tuer, abuser...

Cette prise de parole présente un intérêt exceptionnel tant du point de vue politique qu'historique : politique, car le XIX<sup>e</sup> siècle voit aboutir la lutte pour la suppression de l'esclavage ; historique, parce qu'elle nous oblige à entendre une voix que l'on condamnait au silence. L'interprète Souria Adèle met tout son talent au service de cette oeuvre bouleversante.

[www.ciemanolala.com](http://www.ciemanolala.com)

.....  
**Durée**  
1h10  
Dès 12 ans

**Tarifs**  
15€  
11€  
7,50€  
.....

**Interprétations**  
Charlotte Clément  
et Stefan Mandine

**Écriture et mise en scène**  
Charlotte Clément

**Musiques et films d'animation**  
Stefan Mandine

**Scénographie, décor et dessins**  
Benjamin Olinet

**Création Lumière**  
Greg Mittelberger

**Régie son, vidéo et lumière**  
Arnaud Bunel ou Elodie Michon

**Regard extérieur**  
Hervé Lavigne

**Diffusion**  
Boulègue Production

## SEMEURS DE RÊVES

Les vagabonds des étoiles

C'est l'histoire du village de Griseville ou plutôt de ses habitants. Les grisevillois avaient toutes sortes de croyances, de celles qui figent les pensées et les gens qu'ils soient hommes ou femmes, jeunes ou vieux, riches ou pauvres, à plumes ou à fourrure.

Gare à celui qui ose sortir du rôle qui lui est destiné !

Deux étrangers, deux semeurs de rêves, vont bousculer le quotidien de ces habitants. Les enfants d'abord puis bientôt les plus grands vont interroger leurs croyances, briser les frontières, écouter leur cœur et prendre la route de leur plus grand rêve.

[www.vagabondsdesetoiles.wordpress.com](http://www.vagabondsdesetoiles.wordpress.com)



Prix de la Jeune Création  
2019 de la Région Sud-  
Paca en partenariat avec  
le festival Avignon off.

Prix du jury – prix Coup  
de Pouce 2019 au 28<sup>e</sup>  
Festival international de  
Spectacles Jeune Public  
au Grand Bornand, le  
festival «Au Bonheur des  
Mômes», en partenariat  
avec le département de  
la Haute-Savoie.

© Leyla Benabid

À 10h  
**Atelier découverte  
théâtre et marionnettes.**

En présence  
des deux interprètes.  
Pour les 8/12 ans.  
Places limitées.  
Durée : 2h30.  
Tarif: 10€

samedi  
13 mars

18h

.....  
**Durée**  
55 min.  
Dès 6 ans

**Tarifs**  
12€  
9€  
6€  
.....



samedi  
27 mars

20h30

*Accordéon, chant, claviers*  
Caroline Ruelle «Betty Lou»

*Guitares, chant, banjo, mandoline*  
Marianne Girard «Jean»

*Violon, batterie, chant, percussions*  
Violaine Soulier «Mary»

*Régie lumière*  
Dan Felice

*Régie son*  
Frédéric Finand

*Mise en scène*  
Carlo Boso,  
Alain Bertrand,  
Elisabeth Buxhoeveden

*Coproduction et partenariat*  
Théâtre municipal de Grenoble  
Théâtre en Rond de Sassenage  
SMAC La Cordonnerie  
de Romans

*Direction visuelle*  
Mlle Théo Legrand

## SURVOLTÉES !

Les Swingirls

Ce trio de pin-up, c'est une machine de guerre rétro-électrique...

Elles sautent sans parachute d'un rock libertin à des comptines glaçantes, en passant par le zouk et le disco-dancefloor. Mais ne vous méprenez pas, elles ne ratent pas la dropzone et vous embarquent dans leurs compositions originales et débridées.

Un nouveau spectacle vintage, déluré, drôle, glamour, provocateur et sensible, qui décoiffera votre intimité.

Orchestré par des maîtres de la commedia dell'arte: Carlos Boso et Alain Bertrand.

[www.swingirls.fr](http://www.swingirls.fr)

.....

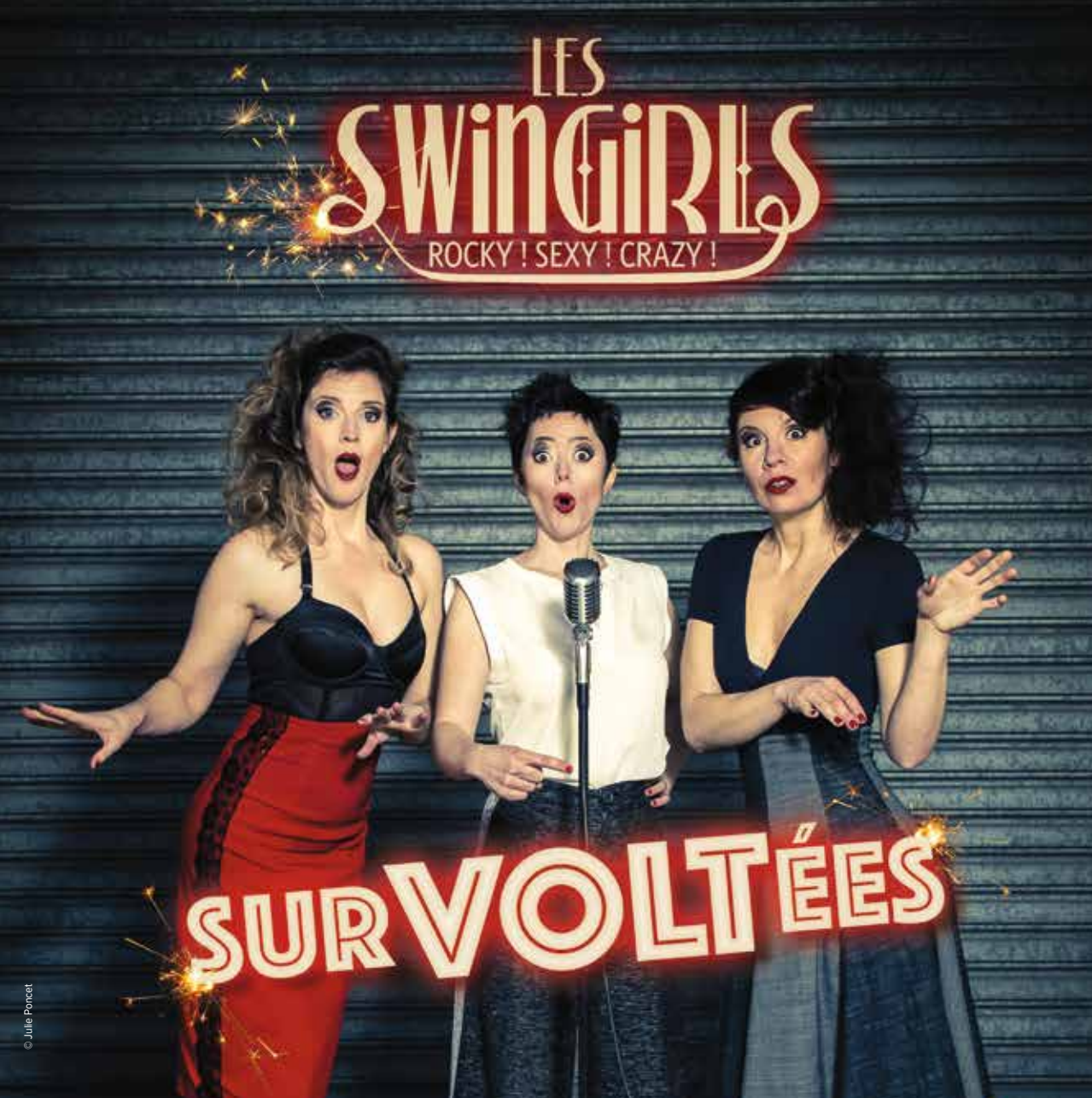
**Durée**

1h30  
Tout public

**Tarifs**

18 €  
13 €  
10 €

.....



vendredi  
9 avril

20h30



## QUATUOR ANNESCI

Musique classique multi-sensoriel

*Violon*  
Hélène Dupont

*Violon*  
François Jacquet

*Alto*  
Leonardo Tokumitsu

*Violoncelle*  
Guillaume Quartenoud

Riches de leur longue expérience et de leur plaisir à innover, les musiciens du Quatuor Annesci vous offrent une aventure multi-sensorielle.

L'histoire se déroule devant vous : la graine d'érable devient arbre, l'arbre devient instruments et ceux-ci dévoilent les quatuors de deux des plus grands compositeurs français, Ravel et Debussy.

En interprétant ces oeuvres, les musiciens vous invitent à vivre une expérience éveillant vos sens avec bonheur et originalité.

Laissez vos yeux s'émerveiller des miracles de la nature, enivrez-vous des senteurs de la forêt et laissez-vous emporter par la musique.

[www.quatuorannesci.com](http://www.quatuorannesci.com)

### Durée

1h15  
Tout public

### Tarifs

15 €  
11 €  
7,50 €

*Chorégraphe et danseur*  
Jonathan Breton

*Danseuses*  
Estelle Maire,  
Michelle Tara Lynch

*Danseur*  
Alexandre Balmain

## HOME

AZOTH Dance Theatre

Compagnie de danse professionnelle fondée à New York, AZOTH Dance Theatre se produit dans le monde entier.

Sa dernière création, «HOME», aborde les thèmes liés à l'identité, la famille, le pays d'origine et le sentiment d'appartenance. Plus largement, elle explore la signification du terme « maison ». Est-ce un lieu, une idée, un idéal, ou encore un souvenir perdu ?

Construite autour d'une scénographie originale et basée sur les expériences personnelles de populations variées (migrants, détenus, enfants, autistes...), «HOME» est une pièce d'actualité tant dans sa forme artistique contemporaine que dans les sujets soulevés.

À 19h

**Démonstrations,  
déambulation et  
flash-mob proposées  
par les associations de  
danse du territoire.**

Durée : 1h.

Gratuit.

[www.azothdancetheatre.com](http://www.azothdancetheatre.com)



© C. Meignen

vendredi  
30 avril

20h30



### Durée

1h  
Tout public

### Tarifs

12 €  
9 €  
6 €



© JC Bruet

vendredi  
28 mai  
20h30

THÉÂTRE DE MOLIÈRE

Texte  
original de  
Molière

## L'AVARE

Chapiteau Théâtre Compagnie

*Mise en scène*  
Régis Rey

*Distribution*  
Laurie Chalumeau,  
Elie Chowanek,  
Yann Fiard,  
Maryanna Francheschini,  
Laurence Giorgi,  
Vincent Mazarino,  
Gwénaél Mélé,  
Amandine Meurenand,  
Stéphanie Migliorini,  
Aymeric Thill,  
Benjamin Tournier

*Régisseur général*  
Régis Fraisse

*Décors*  
Cyril Daleix,  
Sandrine Lebrun,  
Pierre Reusa

*Costumes*  
Céline Joly

«L'Avare» interprété par l'équipe du Chapiteau Théâtre Compagnie se déroule dans un univers proche des films d'Emir Kusturica. Une roulotte, des caisses en bois, des poules... Tel est le décor choisi pour cette adaptation fidèle et exubérante de cette farce jouée pour la première fois en 1668.

Les onze comédiens/musiciens campent des figures aux tempéraments bien trempés, des personnages qui transcendent les situations décrites par Molière pour en faire un conte burlesque et carnavalesque. La musique tzigane jouée en direct soutient le jeu et transporte le public dans un tourbillon d'intrigues drôles et mouvementées!

[www.chapiteau-theatre.com](http://www.chapiteau-theatre.com)

.....  
**Durée**  
1h50  
Dès 12 ans

**Tarifs**  
15€  
11€  
7,50€

.....  
p21

# Les petits moments du Pôle

Des moments « hors spectacles ». Pour être ensemble, les plus petits comme les plus grands.  
Pour partager, découvrir et laissez gambader son imagination.



Mercredi 21 octobre à 15h30

## CONTE EN FAMILLE

*Récits autour de la forêt.*  
Marine Depeyre  
de la Compagnie Al Fonce

Des livres, des histoires... Laissez-vous embarquer par les mots, souvent joyeux, drôles et même parfois un peu effrayants... Parents et jeunes enfants partageront un moment chaleureux !

.....  
**Durée:** 45 min.  
5 ans minimum  
**Tarif:** 3€

Vendredi 27 novembre à 18h

## FILM-CONFÉRENCE

*Les Andes, toute une histoire.*  
Réalisation Annie et Jean Pichon

Basé sur une multitude d'interviews de scientifiques, de témoins et de gardes-parc argentins, ce documentaire raconte l'histoire de la cordillère des Andes. Sa vie actuelle. Celle des hommes qui la protègent et des animaux qui y vivent. Une enquête géologique et humaine sans précédent qui nous fait voyager de l'Argentine au Chili en passant par la Bolivie.

Annie et Jean ont vécu 22 ans dans les Andes afin de réaliser 7 documentaires longs métrages et d'écrire plusieurs livres, un guide sur Cuzco (Pérou) et de multiples articles pour des revues internationales.

.....  
**Durée:** 2h (dont 1h17 de film)  
Tout public  
**Tarif:** 5€



© la Compagnie des gens d'ici

Samedi 5 décembre à 10h30

## LECTURE SPECTACLE

*Tim, Tom et Anaé.*  
La Cie de l'Une à l'Autre

Un banc, trois acteurs livres en main et un tourbillon d'images émergeant des textes de Catherine Verlaquet « Une étoile au fond du puits » et « Le sourire d'Anaé ». Dans ces deux textes à l'écriture poétique, il est question de parents séparés, du sourire perdu d'Anaé, d'une grand-mère dont la tête « s'envole » et de deux jumeaux qui partent à la recherche d'une étoile... Des mots avec tout plein de tendresse dedans qui se dégustent en famille !

.....  
**Durée:** 45 min.  
Dès 6 ans.  
**Tarifs:** 6€ | 3€

Samedi 27 février à 18h

## LECTURE THÉÂTRALISÉE EN MUSIQUE

*Maudites comédies: Chroniques des années d'usine.*  
la Compagnie des gens d'ici

« Robert Piccamiglio nous livre avec sa voix d'auteur et de poète, les flux et reflux intimes de plusieurs décennies passées à l'usine. L'écriture est musclée, rythmée comme une danse. Un souffle poétique puissant qui nous emporte bien au-delà des murs de l'usine et nous amène à interroger notre condition humaine, nos petits compromis, nos grands rêves et nos inconsolables solitudes ».

N.Texier  
[www.ladici.com](http://www.ladici.com)  
Comédiens: Karim Abdelaziz et Nathalie Texier /  
Régie: Guillaume Breton  
Soutien: CD 74, CC du Genevois et Commune de Viry.

.....  
**Durée:** 1h  
Dès 16 ans  
**Tarif:** 6€

**BILLETTERIE OUVERTE  
À PARTIR DU 7 SEPTEMBRE 2020**

04 50 68 11 99  
info@sipalby.fr

## BILLETTERIE

### ACHAT DES PLACES

#### Billetterie en ligne (hors remise)

Réglez vos places de spectacles directement sur le site internet par carte bancaire (paiement sécurisé). Vous obtenez vos e-billets de façon instantanée. [www.lepolepaysalby.fr](http://www.lepolepaysalby.fr) (Culture > Billetterie en ligne)

#### À l'accueil du Pôle

Paiement par espèces ou chèque (à l'ordre du Trésor Public).

- Du lundi au vendredi de 8h30 à 12h et de 14h à 17h30. Fermeture du 21 décembre 2020 au 3 janvier 2021.
- Sur place 30 minutes avant la représentation (selon les places disponibles).

À noter: Les places ne sont pas numérotées.  
Les billets sont non remboursables et échangeables sous conditions.

### TARIFS

#### Plein tarif

À partir de 26 ans

#### Tarif réduit

De 12 à 25 ans, demandeurs d'emploi, bénéficiaires du RSA, de l'AAH et de l'ASI

#### Tarif enfant

Moins de 12 ans

Pour les personnes bénéficiaires de tarifs réduits,  
merci de vous munir d'un justificatif de situation de moins de 3 mois.

### REMISE

L'achat simultané de 3 spectacles ou + par personne vous permet de bénéficier du tarif réduit (grille tarifaire ci-dessous).

Remise valable **uniquement** à l'accueil du Pôle, hors spectacles à tarif unique, Tout-petits et Les petits moments du Pôle.

SPECTACLES	DATES	HORAIRES	PLEIN TARIF	TARIF RÉDUIT	TARIF ENFANT
<b>Les toiles musicales :</b> <b>Alfred Manessier, peindre la lumière</b>	Samedi 19 sept.	18h		5€	
<b>Soirée de lancement de la saison culturelle</b>	Samedi 26 sept.	19h		Gratuit	
<b>Lalala Napoli</b>	Vendredi 16 oct.	20h30	18€	13€	10€
<b>Robot mon amour</b>	Vendredi 6 nov.	20h30	15€	11€	7,50€
<b>Groenland Manhattan</b>	Vendredi 20 nov.	20h	15€	11€	7,50€
<b>Sarabanda por buleria</b>	Samedi 12 déc.	20h30	15€	11€	7,50€
<b>Rouge - Tout-petits</b>	Samedi 9 jan.	10h30	6€	-	3€
<b>Mary Prince</b>	Vendredi 29 jan.	20h30	15€	11€	7,50€
<b>Atelier théâtre et marionnettes</b>	Samedi 13 mars	10h		10€	
<b>Semeurs de rêves</b>	Samedi 13 mars	18h	12€	9€	6€
<b>Les Swingirls</b>	Samedi 27 mars	20h30	18€	13€	10€
<b>Quatuor Annesi</b>	Vendredi 9 avril	20h30	15€	11€	7,50€
<b>Démonstrations des associations de danse du territoire</b>	Vendredi 30 avril	19h		Gratuit	
<b>Home</b>	Vendredi 30 avril	20h30	12€	9€	6€
<b>L'Avare</b>	Vendredi 28 mai	20h30	15€	11€	7,50€
<b>Conte en famille</b> <i>Les petits moments du Pôle</i>	Mercredi 21 oct.	15h30		3€	
<b>Film-conférence</b> <i>Les petits moments du Pôle</i>	Vendredi 27 nov.	18h		5€	
<b>Lecture spectacle</b> <i>Les petits moments du Pôle</i>	Samedi 5 déc.	10h30	6€	-	3€
<b>Lecture théâtralisée en musique</b> <i>Les petits moments du Pôle</i>	Samedi 27 fév.	18h		6€	

## RÈGLES D'USAGE

Pour le respect et le confort des artistes et des spectateurs, la nourriture, les boissons, chewing-gums, photos, enregistrements vidéos et audios ne sont pas autorisés dans la salle. De même, toute personne arrivant après le début du spectacle pourra se voir refuser l'entrée de la salle. Les téléphones portables doivent être éteints durant la représentation.



## PERSONNES À MOBILITÉ RÉDUITE

Des places de plain-pied sont disponibles dans la salle. Pour un accompagnement adapté, n'hésitez pas à informer la billetterie au moment de l'achat de votre billet.

## INFORMATIONS

### L'ÉQUIPE

Programmation et médiation culturelle  
**Christiane Dubonnet**

Accueil et billetterie  
**Monique Novel**

Communication  
**Amandine Gibert**

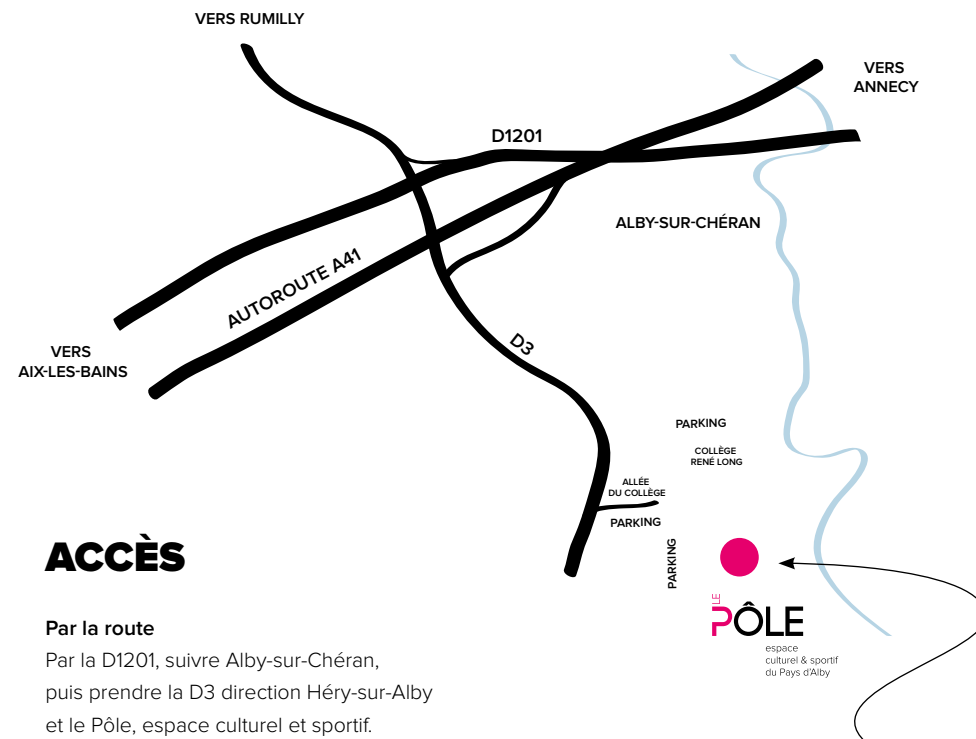
Sécurité, gardien  
**Frédéric Bruyère, Julien Bovagnet**

### ABONNEZ-VOUS À L'ACTU'PÔLE!

Pour recevoir chaque mois les événements du Pôle, inscrivez-vous à la lettre d'information en bas de la page d'accueil du site internet [www.lepolepaysalby.fr](http://www.lepolepaysalby.fr)

**Programmation sous réserve des règles sanitaires en vigueur.  
Merci de consulter le site internet ou la page Facebook.**

N° de licence: 1-1109640 / 2-1109641 / 3-1109642



## ACCÈS

### Par la route

Par la D1201, suivre Alby-sur-Chéran, puis prendre la D3 direction Héry-sur-Alby et le Pôle, espace culturel et sportif.

### Par l'autoroute

Par l'A41, prendre la sortie n°15 Rumilly / Alby-sur-Chéran, puis la D3 direction Héry-sur-Alby et le Pôle, espace culturel et sportif.

**Le parking du Pôle vous permet de stationner gratuitement.**



# LE PÔLE

espace  
culturel & sportif  
du Pays d'Alby

---

363 allée du Collège  
74540 Alby-sur-Chéran

**04 50 68 11 99**

[info@sipalby.fr](mailto:info@sipalby.fr)

[www.lepolepaysalby.fr](http://www.lepolepaysalby.fr)

[www.facebook.com/LePolePaysAlby](https://www.facebook.com/LePolePaysAlby)

## SIPA

syndicat  
intercommunal  
du Pays d'Alby